



COMUNE DI ROSIGNANO M.MO
PROVINCIA DI LIVORNO

NORME TECNICHE DI ATTUAZIONE

ALLEGATO 3.1

**“Schede Patrimonio edilizio esistente
di particolare valore storico,
artistico, architettonico”**

Fascicolo 2

**Ristrutturazione edilizia conservativa R2-R3
Interventi tessuti urbani Ab, Ab1, Ab2, Ab3 e
Ab4 – UTOE 3**

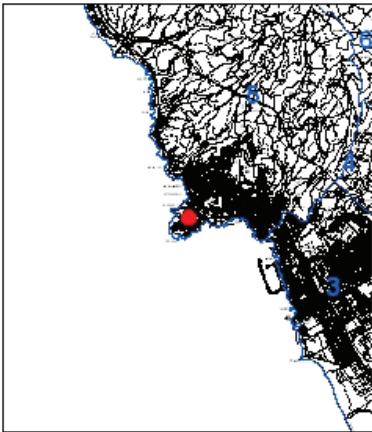
ESTRATTO

Utoe 5 Frazione Castiglioncello Ubicazione via livorno 4
 Toponimo Denominazione
 Foglio n. 62 Particella n. 49

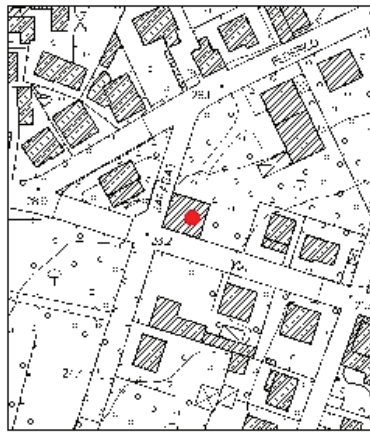


ELIMINATA con DELIBERA
C.C. n. ___ del _____

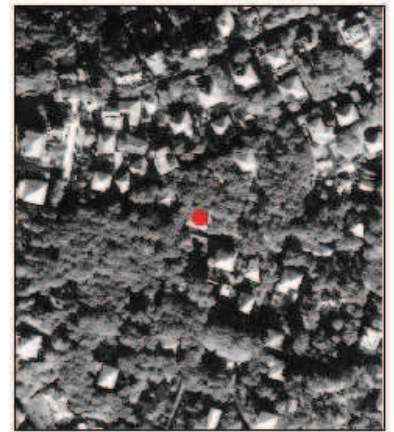
Estratto cartografia UTOE



Estratto cartografia



Estratto foto aerea



DESCRIZIONE: Edificio isolato posto in angolo su due livelli e copertura tradizionale a padiglione

ANNOTAZIONI: centro abitato, edificio in buono stato di conservazione

VINCOLI:

INTERVENTI AMMESSI: ristrutturazione edilizia conservativa R3 così come descritta nelle NTA

PRESCRIZIONI: