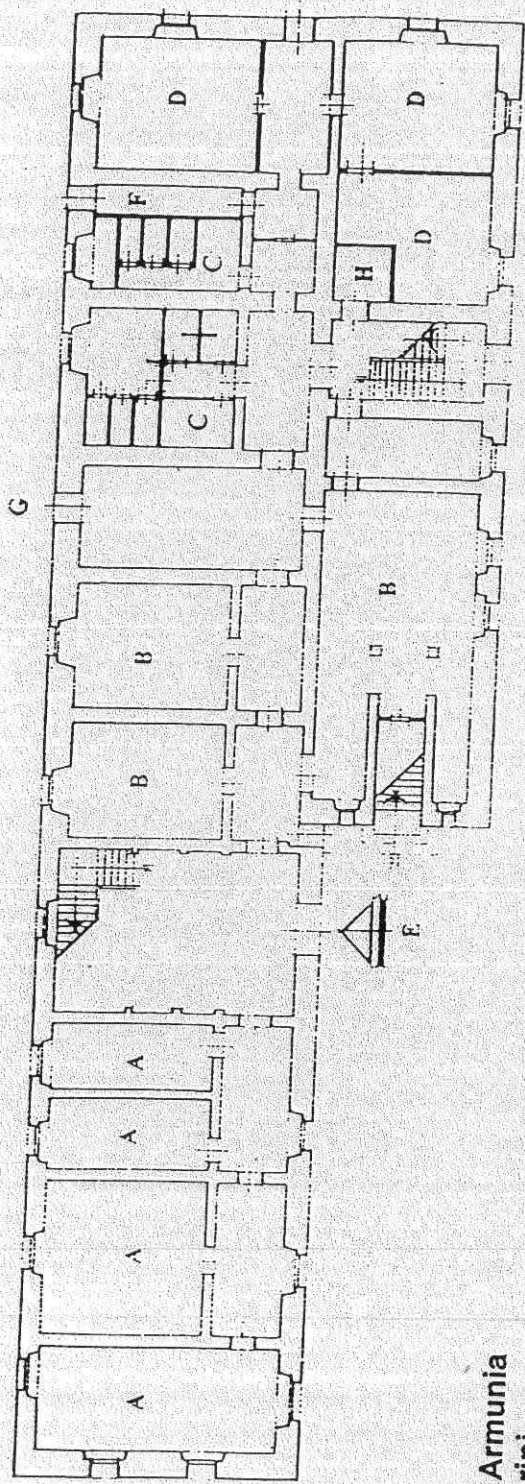




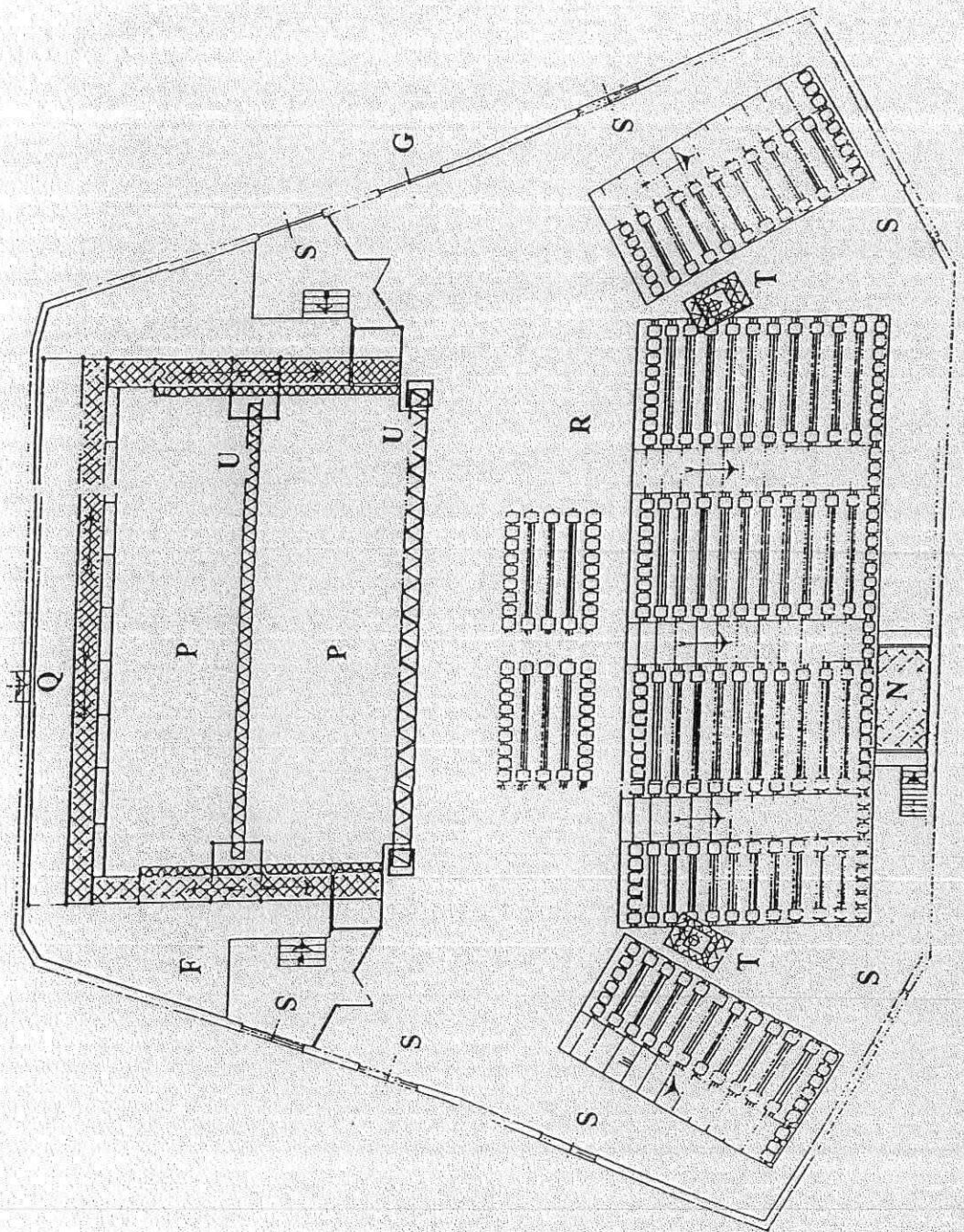
# Castello Pasquini PIANO TERRA



— — — — —  
- 1 : 3 mt -

- A Uffici Armunia
- B Camerini
- C Bagni
- D Magazzini
- E Entrata
- F Quadri Elettrici
- G Entrata Teatro Tenda
- H Ascensore

# Castello Pasquini TEATRO TENDA



- P Palco
- Q Entrata Camerini
- R Platea
- G Entrata Teatro Tenda
- S Uscite di Sicurezza
- N Regia
- F Quadri Elettrici
- T Trallici
- U Americane



- 1 : 2.5 mt -

prendere a base solo lo spazio del suolo disponibile (il teatro tenda non c'è più)