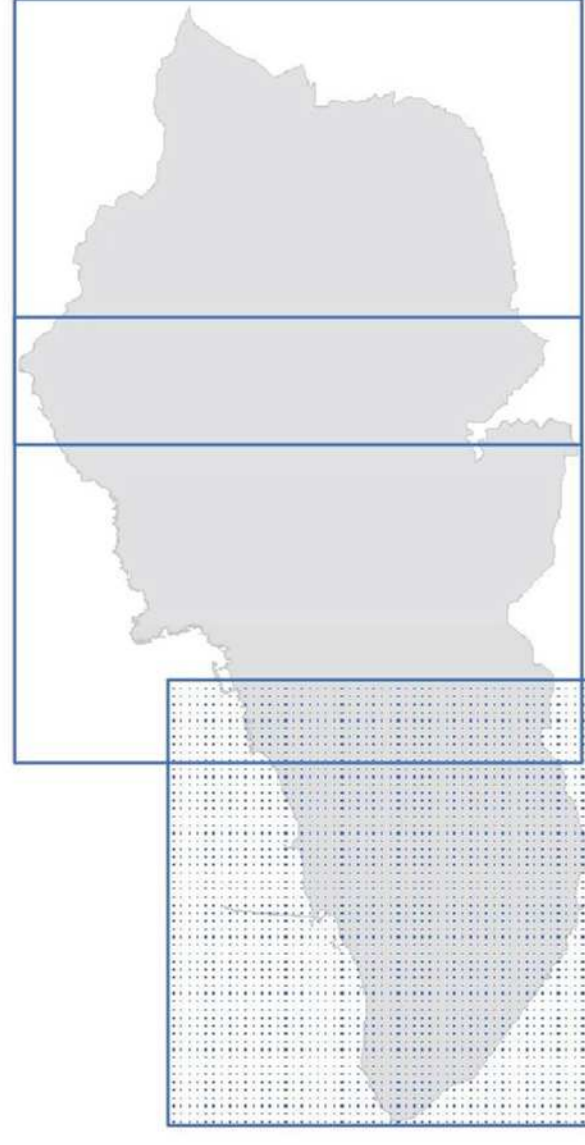




Comune di Rosignano M.Mo
Provincia di Livorno

Studio: Alessandro Fiorilli
Assessorato alla Programmazione del Territorio, Demanio Marittimo, Assistenza P.le
Direttore del Settore Programmazione e Servizio del Territorio: Andrea Trombatore
Responsabile del procedimento e SM.U.O. pianificazione: Daniela Mancini
Caricatore della comunicazione: Daniela Mancini

Studi agronomici: Dott. Agr. Paolo Galdi
collaborazione:
Dott. Agr. Alessandro Galdi
Dott. Agr. Francesco Galdi
Dott. Arch. Michele Chini
collaborazione:
Dott. Ing. Giacomo Rossi
Dott. Ing. Marco Vignone
Studi geologici: GEOTECHNO Studio Associato
Dott. Arch. Luciano Zappalà
Dott. Geol. Nicola Diaci
Studi urbanistici: CHIARINI ASSOCIATI Ingegneri
Dott. Ing. Antonio Chiari
Dott. Ing. Luca Spadolini
Dott. Ing. Alessandro Berni



REV. GIUGNO 2018

Pr **GEO2.3**
SUD

CARTA DELLA PERICOLOSITA' SISMICA

SCALA 1:10.000

LEGENDA

- Classi di pericolosità sismica
- S1 - pericolosità bassa
 - S2 - pericolosità media
 - S3 - pericolosità elevata per amplificazione stratigrafica
 - S3- - pericolosità elevata per liquefazione dinamica
 - S3F - pericolosità elevata per frana quiescente
 - S4 - pericolosità molto elevata (per franosità attiva)

