

**PIANO OPERATIVO**

COMUNE DI ROSIGNANO M.MO  
PROVINCIA DI LIVORNO

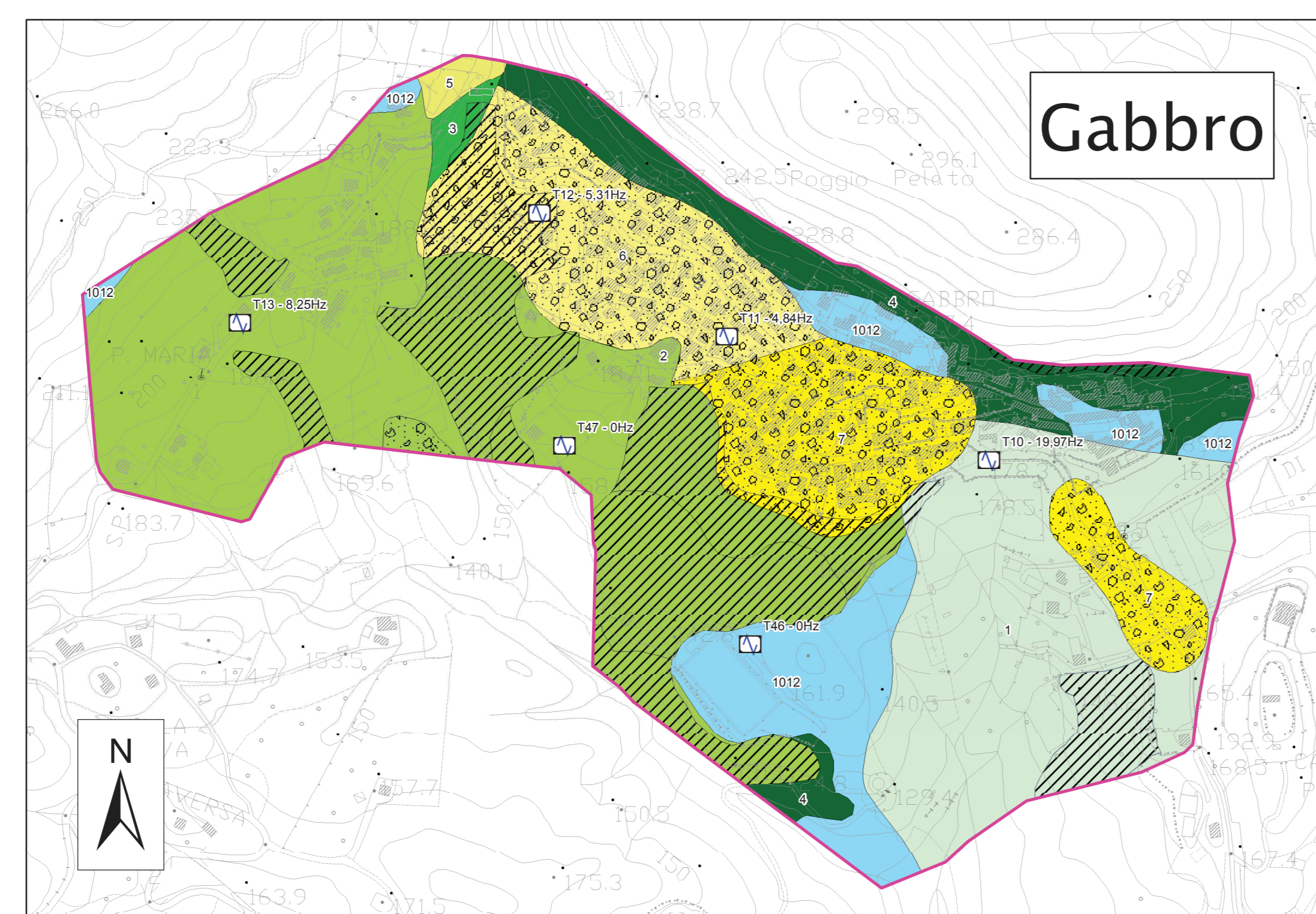
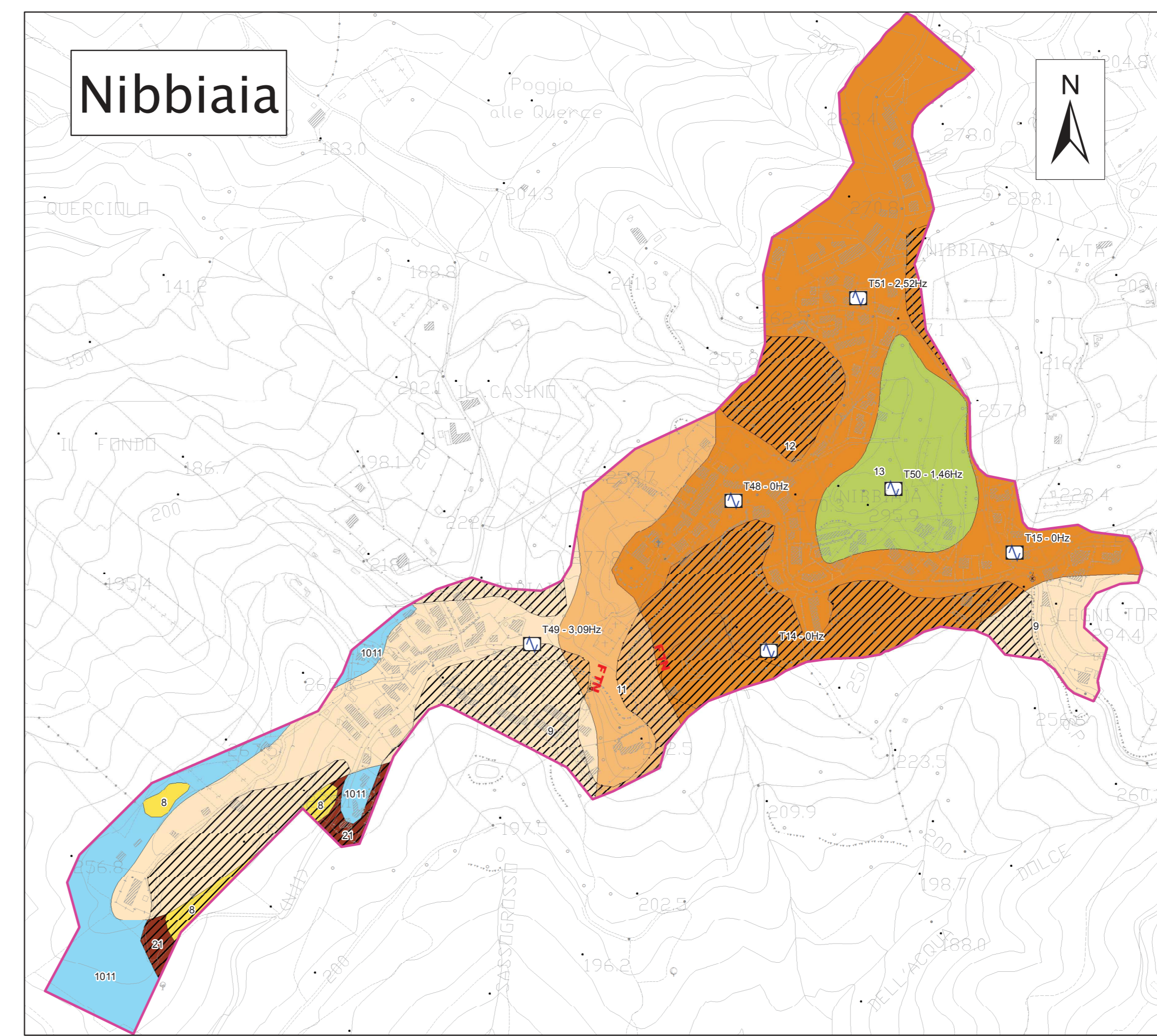
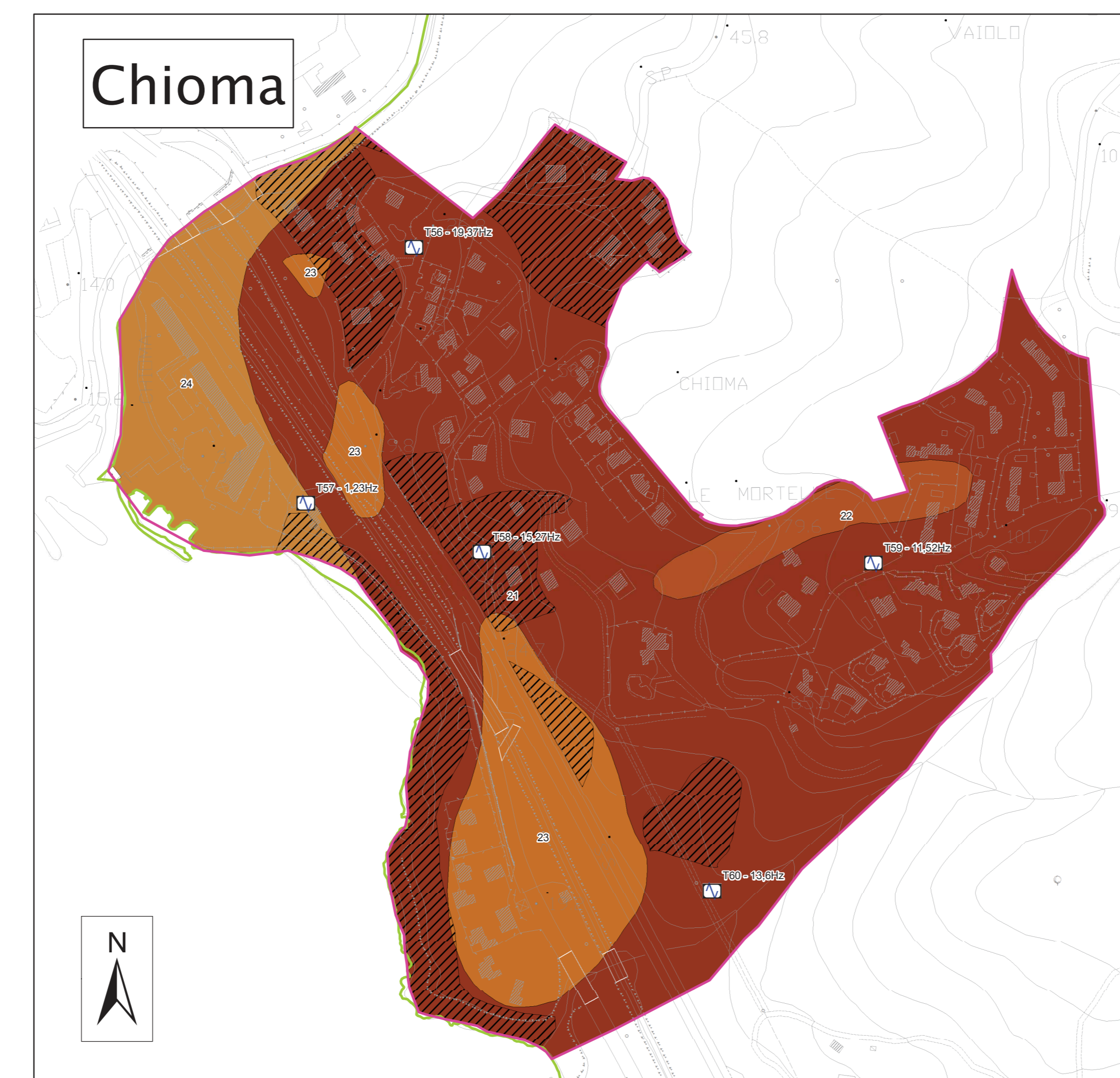
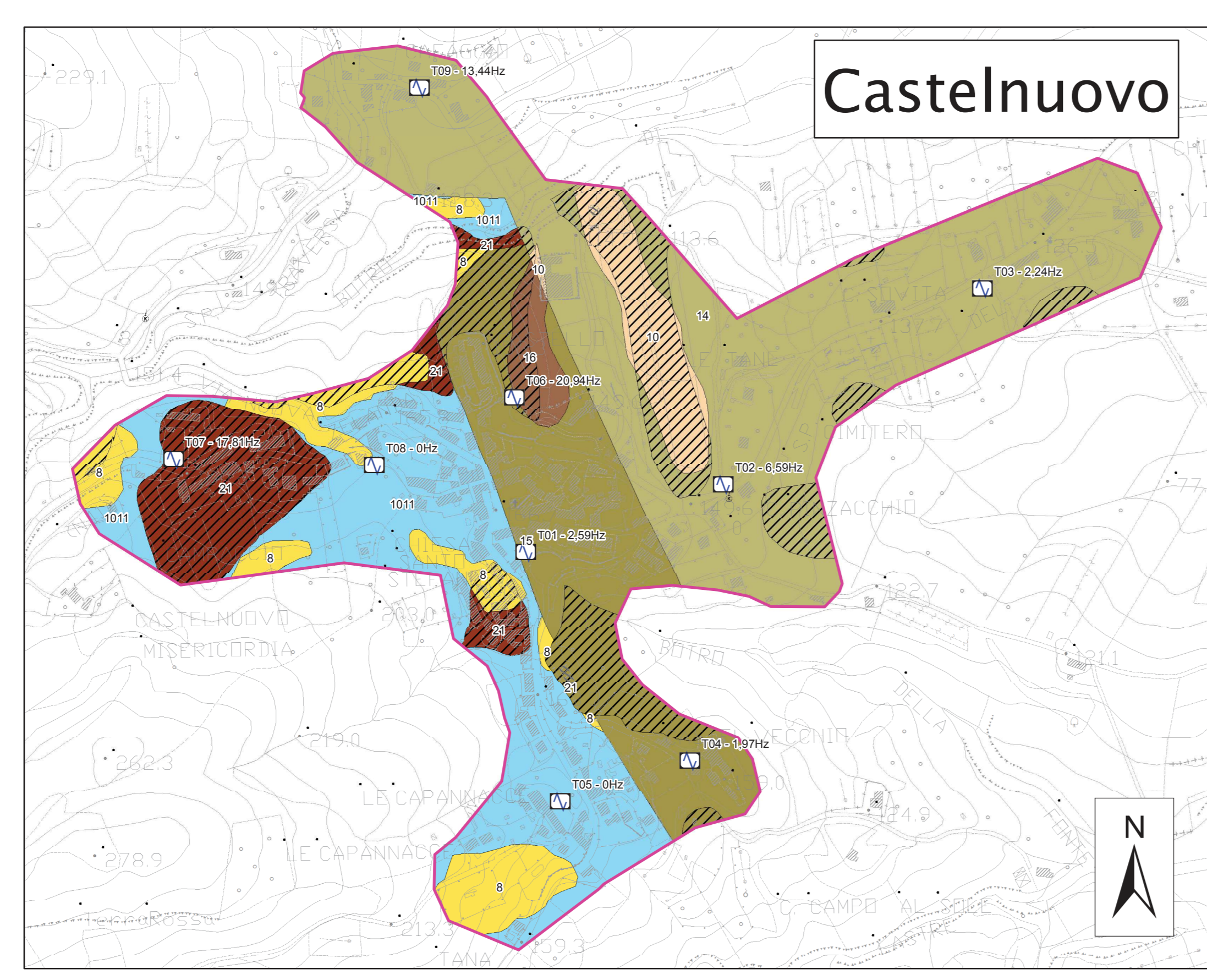
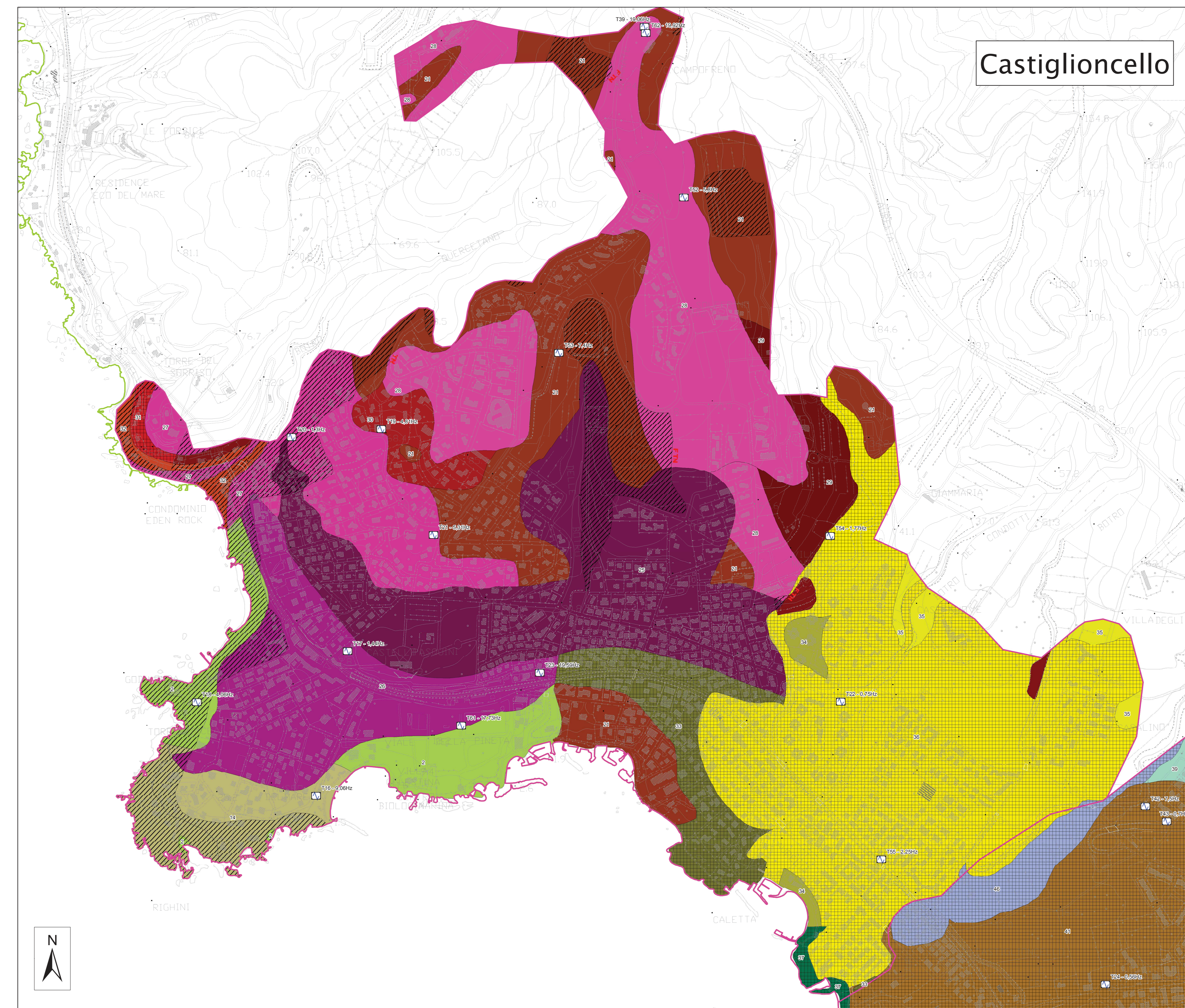
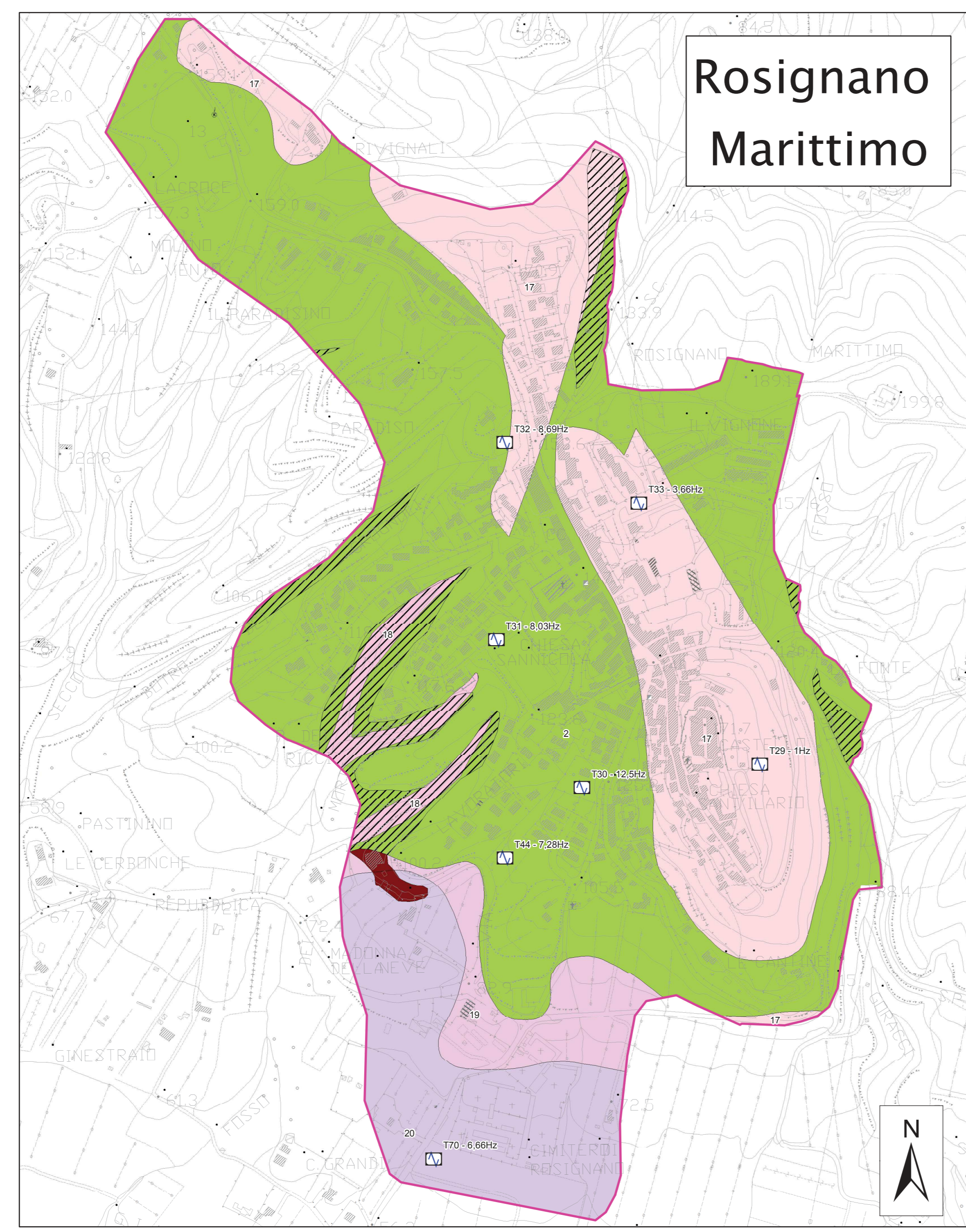
Studio: Alessandro Farnetti  
Assistenza alla Programmazione del Territorio: Daniela Fortini, Margherita Pia  
Direttore del Settore Programmazione e Sviluppo del Territorio: Andrea Traversa  
Responsabile del procedimento e dell'U.O. pianificazione: Stefano Alessandrini  
Coordinatore cartografico: Daniela Traversa  
Collaboratori: Gian Paolo Casacci, Gian Jony Migliorini

REV. GIUGNO 2018

**Pr MS5a**

CARTA DELLE MICROZONE OMOGENEE IN PROSPETTIVA SISMICA

scala 1:5.000



### Colonne stratigrafiche

ZONA 1011	ZONA 1012	ZONA 1	ZONA 2	ZONA 3
ZONA 4	ZONA 5	ZONA 6	ZONA 7	ZONA 8
ZONA 9	ZONA 10	ZONA 11	ZONA 12	ZONA 13
ZONA 14	ZONA 15	ZONA 16	ZONA 17	ZONA 18
ZONA 19	ZONA 20	ZONA 21	ZONA 22	ZONA 23
ZONA 24	ZONA 25	ZONA 26	ZONA 27	

### Legenda

**Zone stabili**

- Lapidee

**Zone stabili suscettibili di amplificazioni locali**

- Zona 1
- Zona 2
- Zona 3
- Zona 4
- Zona 5
- Zona 6
- Zona 7
- Zona 8
- Zona 9
- Zona 10
- Zona 11
- Zona 12
- Zona 13
- Zona 14
- Zona 15
- Zona 16
- Zona 17
- Zona 18
- Zona 19
- Zona 20
- Zona 21
- Zona 22
- Zona 23
- Zona 24
- Zona 25
- Zona 26
- Zona 27
- Zona 28
- Zona 29
- Zona 30
- Zona 31
- Zona 32
- Zona 33
- Zona 34
- Zona 35
- Zona 36
- Zona 37
- Zona 38
- Zona 39
- Zona 40
- Zona 41
- Zona 42
- Zona 43
- Zona 44
- Zona 45
- Zona 46
- Zona 47
- Zona 48
- Zona 49
- Zona 50

**Zone di attenzione per instabilità**

- ZALD Zona di attenzione per sovrapposizione di Instabilità Differenti
- ZALQ Zona di attenzione per Liquefazione - Zona 31
- ZALQ Zona di attenzione per Liquefazione - Zona 36
- ZALQ Zona di attenzione per Liquefazione - Zona 37
- ZALQ Zona di attenzione per Liquefazione - Zona 41
- ZALQ Zona di attenzione per Liquefazione - Zona 43
- ZALQ Zona di attenzione per Liquefazione - Zona 44
- ZALQ Zona di attenzione per Liquefazione - Zona 46
- ZALQ Zona di attenzione per Liquefazione - Zona 47
- ZALQ Zona di attenzione per Liquefazione - Zona 48
- ZALQ Zona di attenzione per Liquefazione - Zona 49
- ZAFR - Zona di attenzione per instabilità di versante - Zona 1
- ZAFR - Zona di attenzione per instabilità di versante - Zona 2
- ZAFR - Zona di attenzione per instabilità di versante - Zona 3
- ZAFR - Zona di attenzione per instabilità di versante - Zona 4
- ZAFR - Zona di attenzione per instabilità di versante - Zona 6
- ZAFR - Zona di attenzione per instabilità di versante - Zona 7
- ZAFR - Zona di attenzione per instabilità di versante - Zona 8
- ZAFR - Zona di attenzione per instabilità di versante - Zona 9
- ZAFR - Zona di attenzione per instabilità di versante - Zona 10
- ZAFR - Zona di attenzione per instabilità di versante - Zona 11
- ZAFR - Zona di attenzione per instabilità di versante - Zona 12
- ZAFR - Zona di attenzione per instabilità di versante - Zona 14
- ZAFR - Zona di attenzione per instabilità di versante - Zona 15
- ZAFR - Zona di attenzione per instabilità di versante - Zona 16
- ZAFR - Zona di attenzione per instabilità di versante - Zona 17
- ZAFR - Zona di attenzione per instabilità di versante - Zona 18
- ZAFR - Zona di attenzione per instabilità di versante - Zona 19
- ZAFR - Zona di attenzione per instabilità di versante - Zona 20
- ZAFR - Zona di attenzione per instabilità di versante - Zona 21
- ZAFR - Zona di attenzione per instabilità di versante - Zona 23
- ZAFR - Zona di attenzione per instabilità di versante - Zona 24
- ZAFR - Zona di attenzione per instabilità di versante - Zona 25
- ZAFR - Zona di attenzione per instabilità di versante - Zona 26
- ZAFR - Zona di attenzione per instabilità di versante - Zona 27
- ZAFR - Zona di attenzione per instabilità di versante - Zona 31
- ZAFR - Zona di attenzione per instabilità di versante - Zona 32
- ZAFR - Zona di attenzione per instabilità di versante - Zona 36
- ZAFR - Zona di attenzione per instabilità di versante - Zona 38
- ZAFR - Zona di attenzione per instabilità di versante - Zona 39
- ZAFR - Zona di attenzione per instabilità di versante - Zona 41

**Forme di superficie e sepolte**

- Falda detritica
- Punti di misura di rumore ambientale con indicazione del valore di 10
- Aree microzonazione sismica
- Limite Comunale

0 100 200 400 M