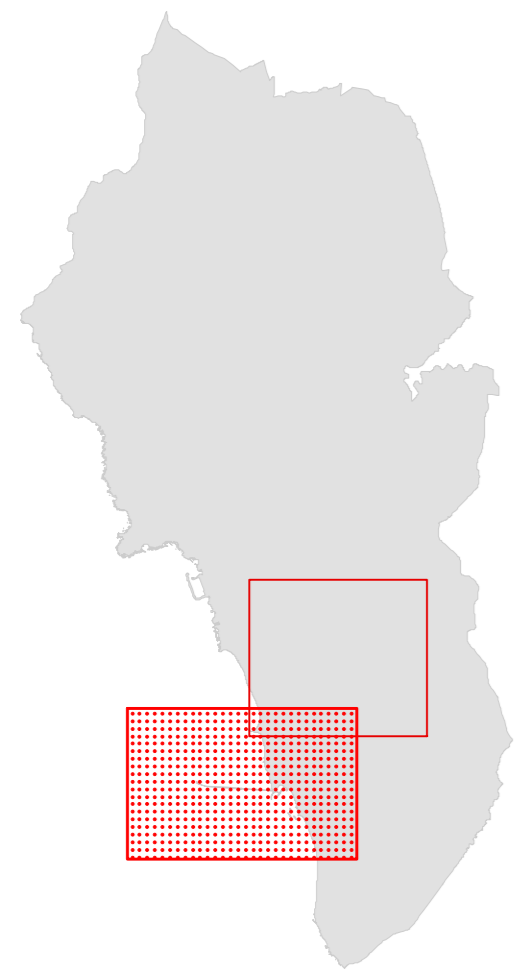




COMUNE DI ROSIGNANO M.M.  
PROVINCIA DI LIVORNO

Sindaco: Alessandro Franchi  
Assessore alla Programmazione del Territorio: Daniela Martini  
Assistente alla Programmazione e Sviluppo del territorio: Arianna Pignatelli  
Responsabile del procedimento e dell'U.O. pianificazione: Sabina Accorci  
Caricaria della comunicazione: Daniela Ferrucci



GIUGNO 2017

Qc RIR-INV2  
VADA


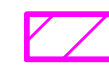
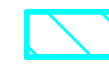
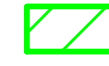

INVILUPPO DELLE AREE DI DANNO  
IN FUNZIONE DELLE CATEGORIE  
TERRITORIALI SU BASE CARTOGRAFICA  
TECNICA


Editing e grafica: Servizio gestione urbanistica e sistema informativo territoriale (SIT)

SCALA 1:5.000

LEGENDA

AREEE DI DANNO - CATEGORIE TERRITORIALI

-  EF
-  DEF
-  CDEF
-  BCDEF
-  ABCDEF

 Limite di copertura tra CTR in scala 1:2.000 e CTR in scala 1:10.000

