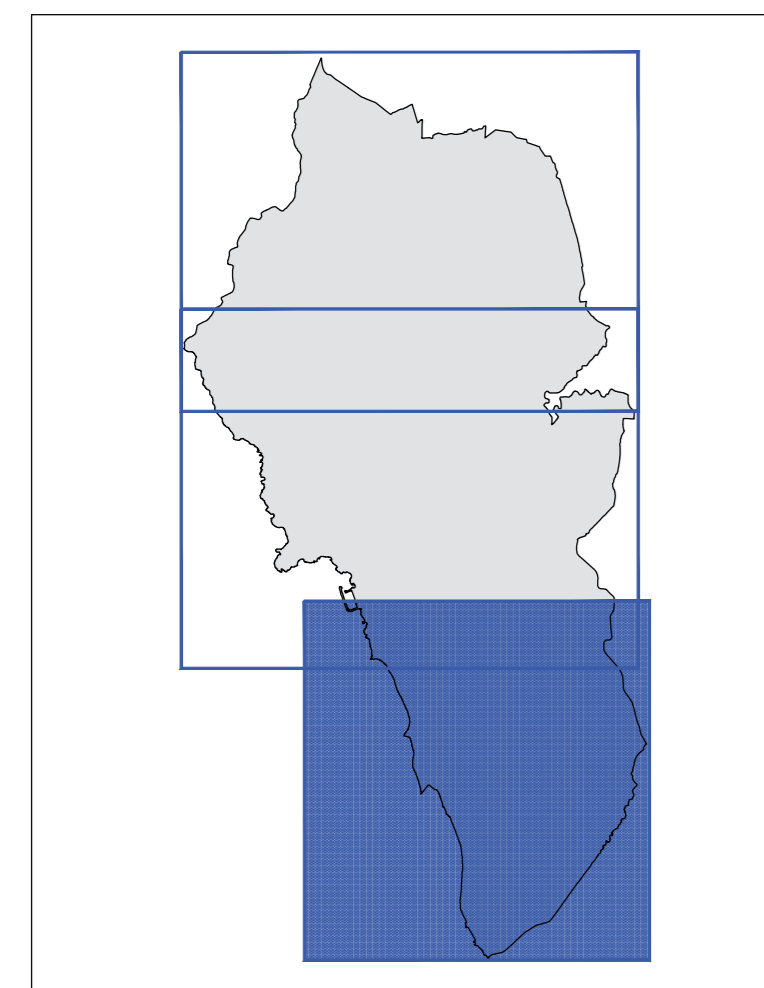




Comune di Rosignano M.M.
Provincia di Livorno

Studio: **Alessandro Franchi**
Assessore alla Programmazione del Territorio, Demosio Martini, Margherita Pia
Direttore del Settore Programmazione e Sviluppo del territorio: Andrea Innocenzi
Responsabile del procedimento e dell'U.O. cartografazione: Stefania Mancini
Geniale della comunicazione: Daniela Ricciarini

Studi agronomici: **Dot. Agr. Paolo Genti**
collaborazioni:
dot. Ing. Alessandra Boviati
per: agr. Flavio Genti
per: agr. Silvia Terenzi
Studi ambientali: **Dot. Arch. Michela Chis**
collaborazioni:
dot. Ing. Giacomo Rossi
dot. Ing. Maria Vittoria
Studi geologici: **GEOTENEO Studio Associato**
dot. Ing. Luciano Lodi
dot. Ing. Nicola Storti
CIAMINI ASSOCIATI Regenera
Civile e Ambientale
dot. Ing. Anna Ciampi
dot. Ing. Luigi Foglietti
dot. Ing. Alessandro Berni



REV. FEBBRAIO 2019

QC Tav. IDRI1.3 Carta delle aree allagabili Sud

SCALA 1:10.000

- LEGENDA:**
- Confine comunale
 - Reticolo idrografico, DCRT 101-2016
 - Sezioni trasversali
 - Area modellata
- Aree allagabili**
- Aree allagabili con riferimento a TR:30 anni
 - Aree allagabili con riferimento a 30-TR:200 anni

