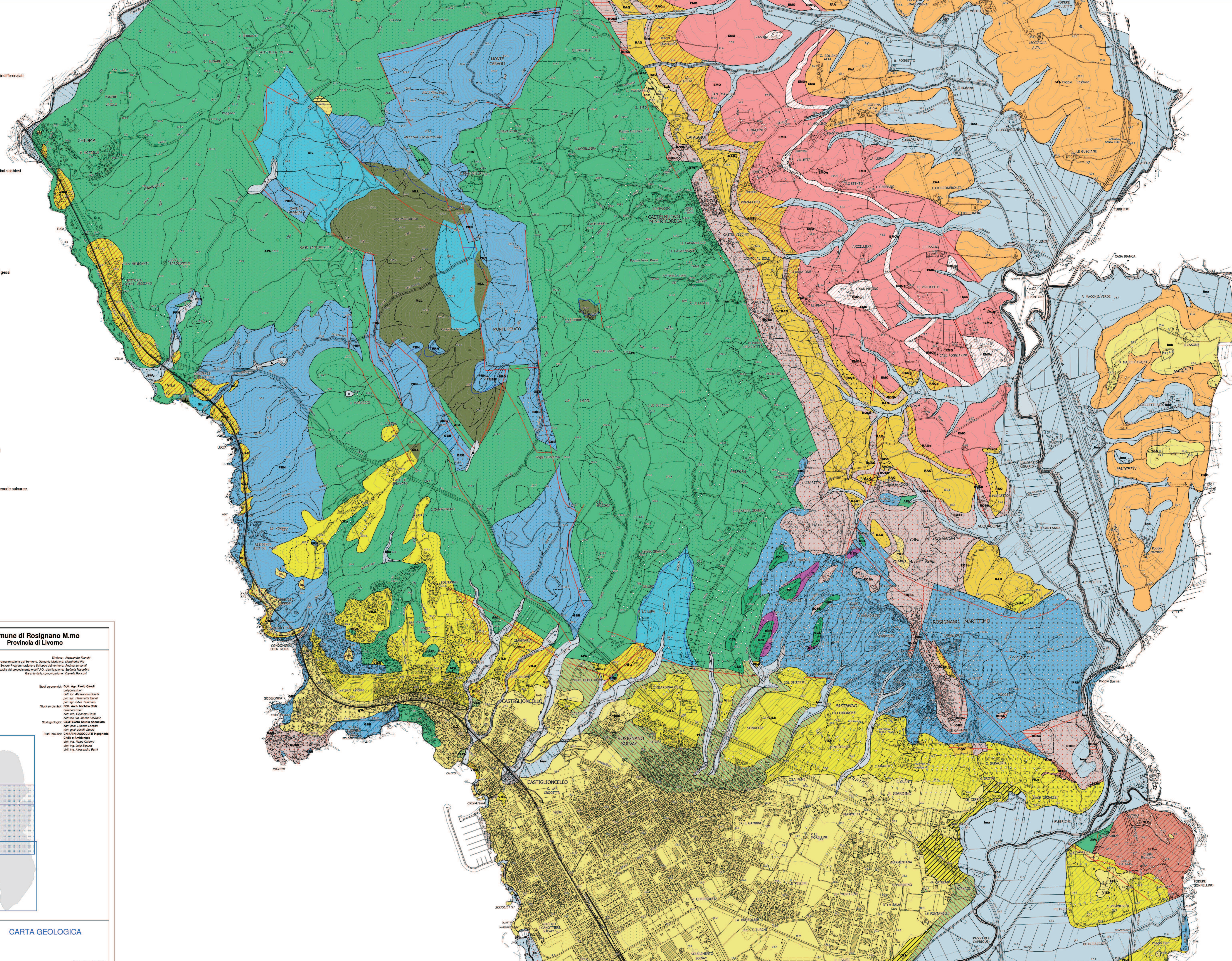



LEGENDA

- Depositi olocenici**
  - b - Depositi alluvionali attuali
  - bn - Depositi alluvionali recenti, terrazzati e non terrazzati
  - da - Depositi eolici
  - ea - Depositi lacustri, lagunari, palustri, torbosi e di colmata indifferenziati
  - ga - Depositi di spiaggia
- Depositi del Pleistocene medio-superiore**
  - f1a - Travertini e calcari continentali
  - brb - Depositi alluvionali terrazzati
  - db - Depositi eolici
  - g2b - Depositi di spiaggia
  - g3b - Depositi detriti e di delta-conioli marina
- Depositi continentali villafranchiani**
  - VILA - Conglomerati e ciottolami poligenici
  - VILB - Sabbie, sabbie ciottolose e sabbie silteose-argilose e limi sabbiosi
  - VILd - Calcari
  - VILe - Sabbie e conglomerati
  - VILh - Limi argilloso-sabbiosi ed argille sabbiose
- Depositi marini pleistocenici**
  - PLEB - Sabbie, limi sabbiosi marino-transizionali
  - PLEd - Calcari marino-transizionali
- Depositi marini pliocenici**
  - FAA - Argille azzurre
- Depositi post-evaporitici messiniani**
  - EMO - Argille e argille marnoso-sabbiose con livelli e lenti di gessi
  - EMOf - Conglomerati e sabbie
  - EMOg - Lenti di gesso
- Depositi pre-evaporitici messiniani**
  - ROSb - Calcari e calciniditi
  - ROSA - Conglomerati
  - TRP - Tripoli
  - RAQ - Argille e argille sabbiose grigie
  - RAQc - Conglomerati e sabbie
  - RAQg - Lenti di gessi
- Depositi lacustri del Torollano inf.**
  - SLEc - Conglomerati e paraconglomerati aeterometrici moderatamente elaborati con ciottoli e matrice arenosa
  - SLEg - Alternanza di banchi di gesso e marne
  - SLEn - Marne sabbioso-silteose
- Unità di M.Gottero (Dominio Ligure interno)**
  - APA - Argille a Patombini
  - CCL - Calcari a caplonelle
  - BRG - Basalti con strutture a pillow-lava
  - GBB - Gabbri con filoni basici
  - PRN - Peridotiti serpentizzate con filoni gabbriici e basaltici
- Unità di Ottone (Dominio Ligure interno)**
  - CAAb - Formazione di Lanciaia breccie sedimentarie, conglomerati con elementi ofiolitici
  - CAAc - Formazione di Lanciaia calcari marnosi, marne, calciniditi e in subordinate argille e arenarie calcaree
  - CAAr - Formazione di Lanciaia arenarie con sabbie, calcari marnosi e marne
  - OMTa - Breccie del Flysch di Ottone
  - MIO - Formazione di Montione
- Unità di M.Morello (Dominio Ligure esterno)**
  - MLL - Formazione di M. Morello
  - SIL - Formazione di Silano
- Falda Toscana**
  - DSD - Diapiri
- Elementi tettonici**
  - Faglie dirette
  - Contatti tettonici per sovrascorrimento
  - Faglie trascorrenti






**Comune di Rosignano M.mo**  
Provincia di Livorno

Assessorato alla Programmazione del Territorio, Demanio Marittimo, Alloggio e P.le  
Direttore del Settore Programmazione e Sviluppo del Territorio: Andrea Invernizzi  
Responsabile del procedimento: Sirtori U.O. pianificazione: Daniela Maraschi  
Caricatore della comunicazione: Daniela Rosconi


Studi agronomici: Dott. Agr. Paolo Gandi  
collaborazione: Dott. Agr. Alessandra Ruselli  
per: Agr. Flaminio Gandi  
per: Agr. Silvia Farnocci

Studi urbanistici: Dott. Arch. Michela Chini  
collaborazione: Dott. Ing. Giacomo Rossi  
dott. arch. Maria Vittoria

Studi geologici: GEOTECNO Studio Associato  
dott. arch. Giacomo Casari  
dott. prof. Nicola Spad  
CHIMICI ASSOCIATI S.p.A.  
Chimie e Ambientale  
dott. ing. Fabio Chianchi  
dott. ing. Luigi Bassani  
dott. ing. Alessandro Sani



SCALA 1:10.000



CARTA GEOLOGICA