

PRM OPERATIVO

COMUNE DI ROSIGNANO M.MO
PROVINCIA DI LIVORNO

Sito: Alessandro Favati
Mettitore alla Programmazione del Sistema: Stefano Mariani - Amplitude FM
Disegnere del Sistema Programmazione e Sviluppo del territorio: Andrea Innocenti
Responsabile dei procedimenti e della pubblicazione: Stefano Mariani
Genitore della costruzione: Daniela Riccini
Società: Identificati - Geo - Archia Italy
Collaboratori: Usc: Paolo Tassinari, Gian Vito Mignoni

FEBBRAIO 2017

Pr **MS 4b** **CARTA DELLE FREQUENZE**

scala 1:5.000

Legenda

Frequenza fondamentale (f0)

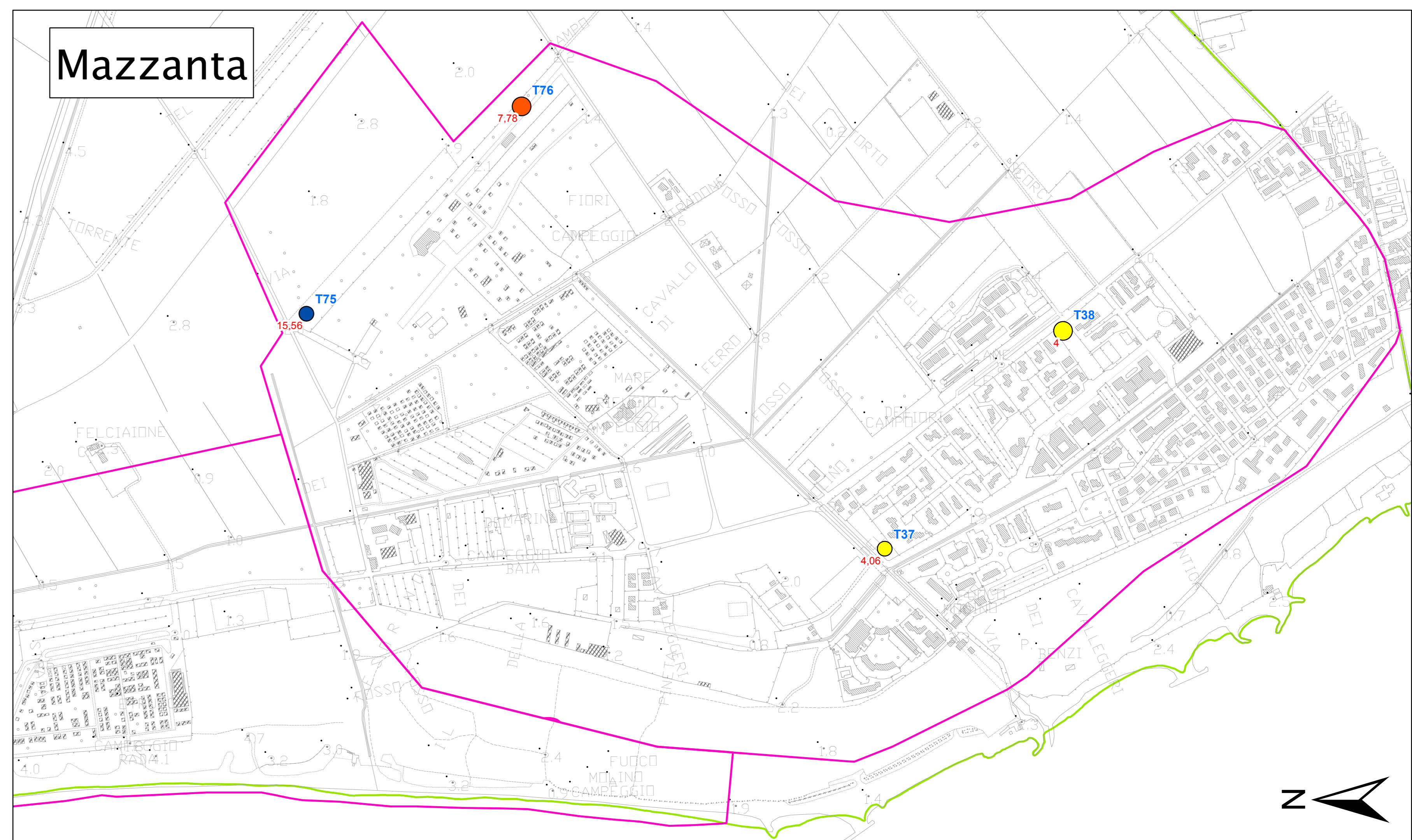
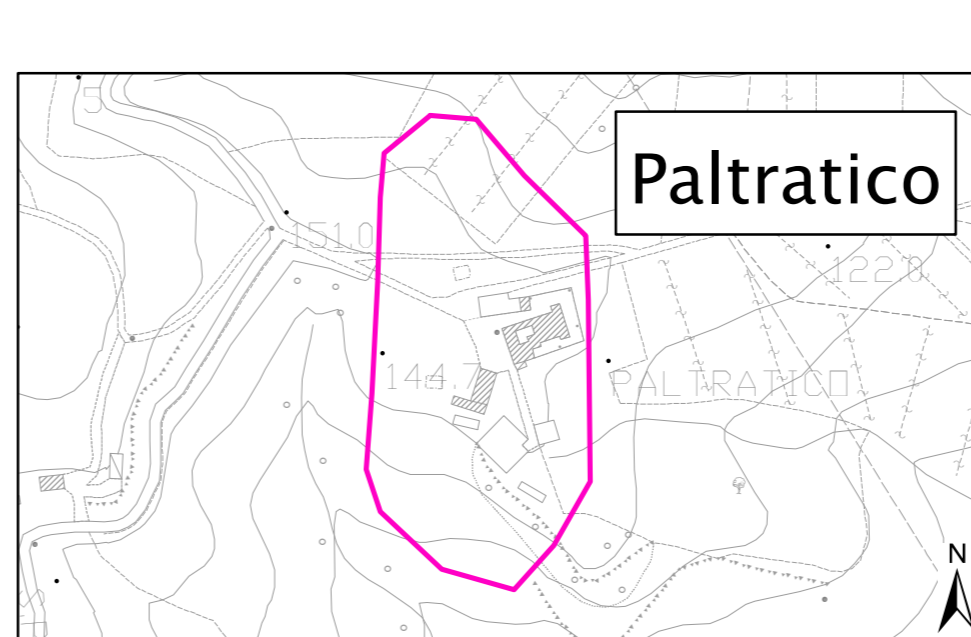
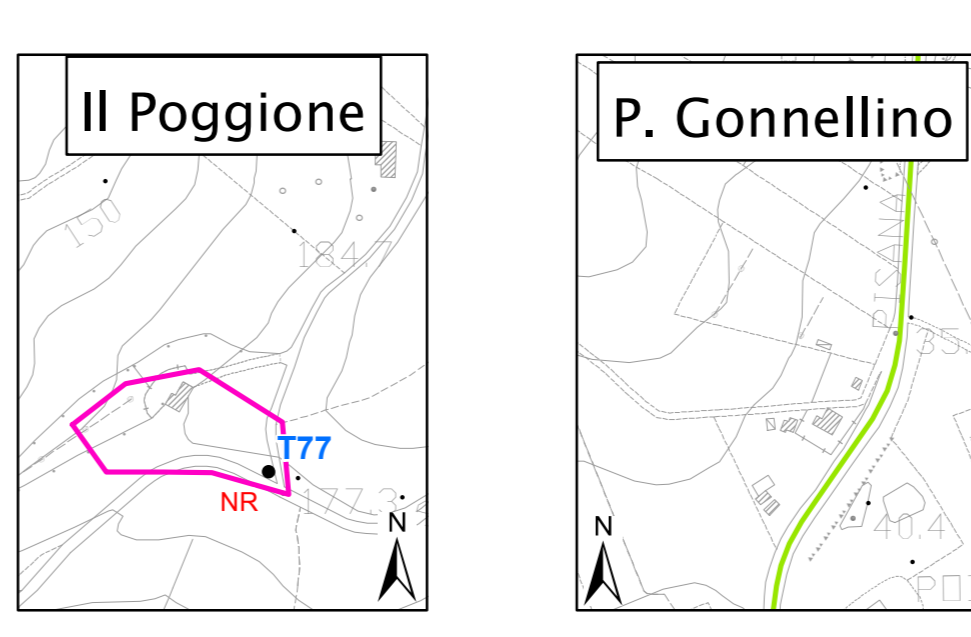
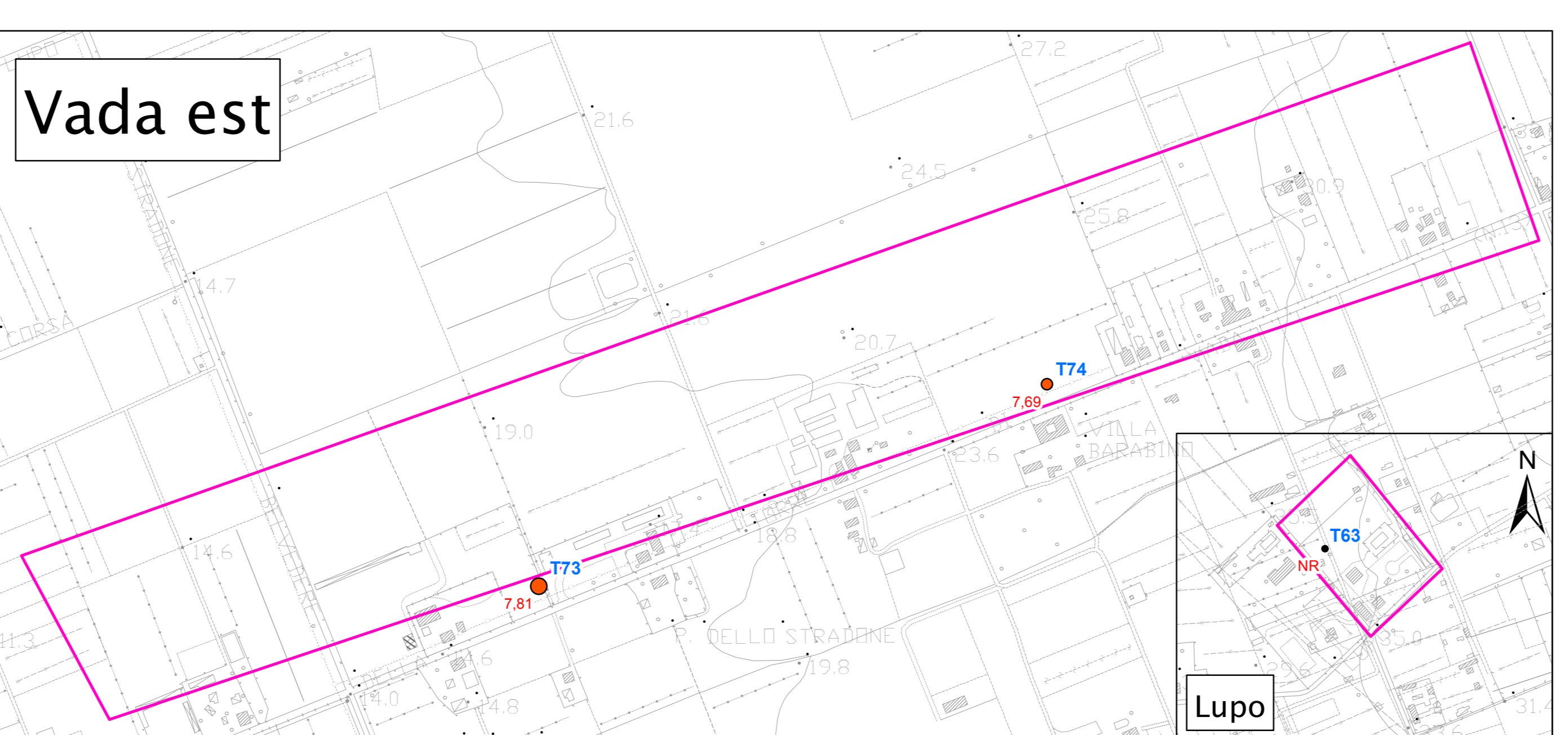
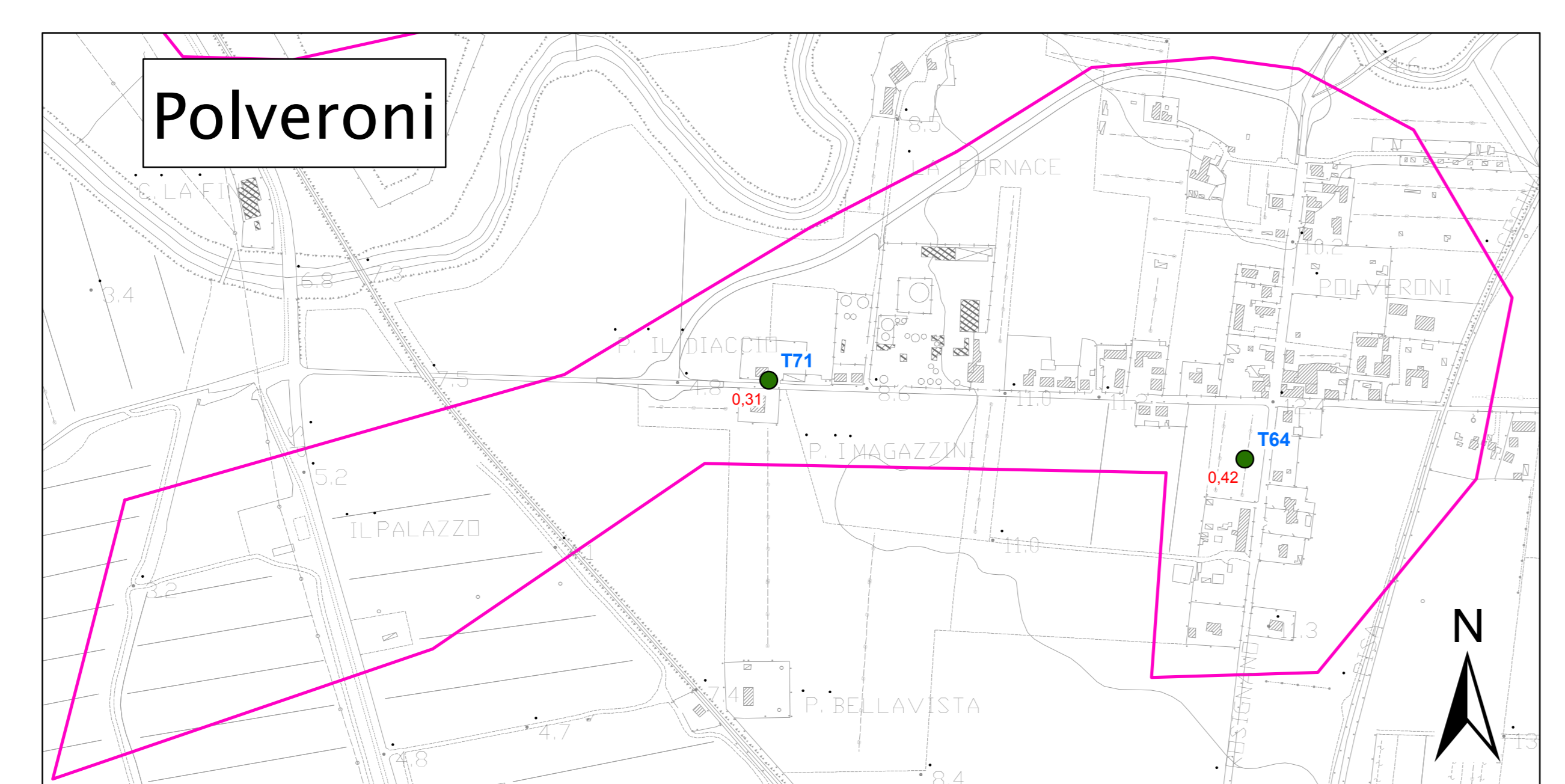
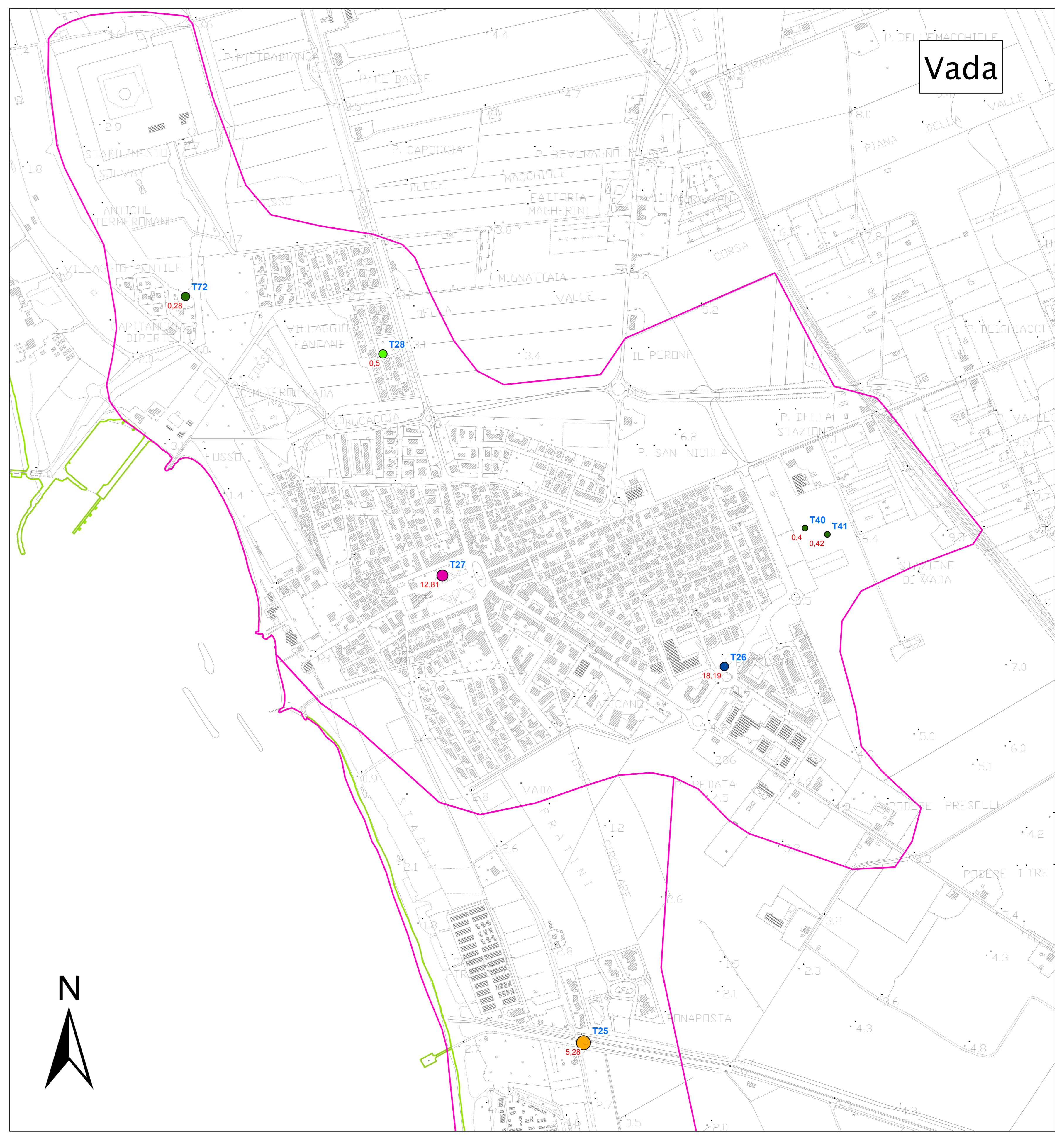
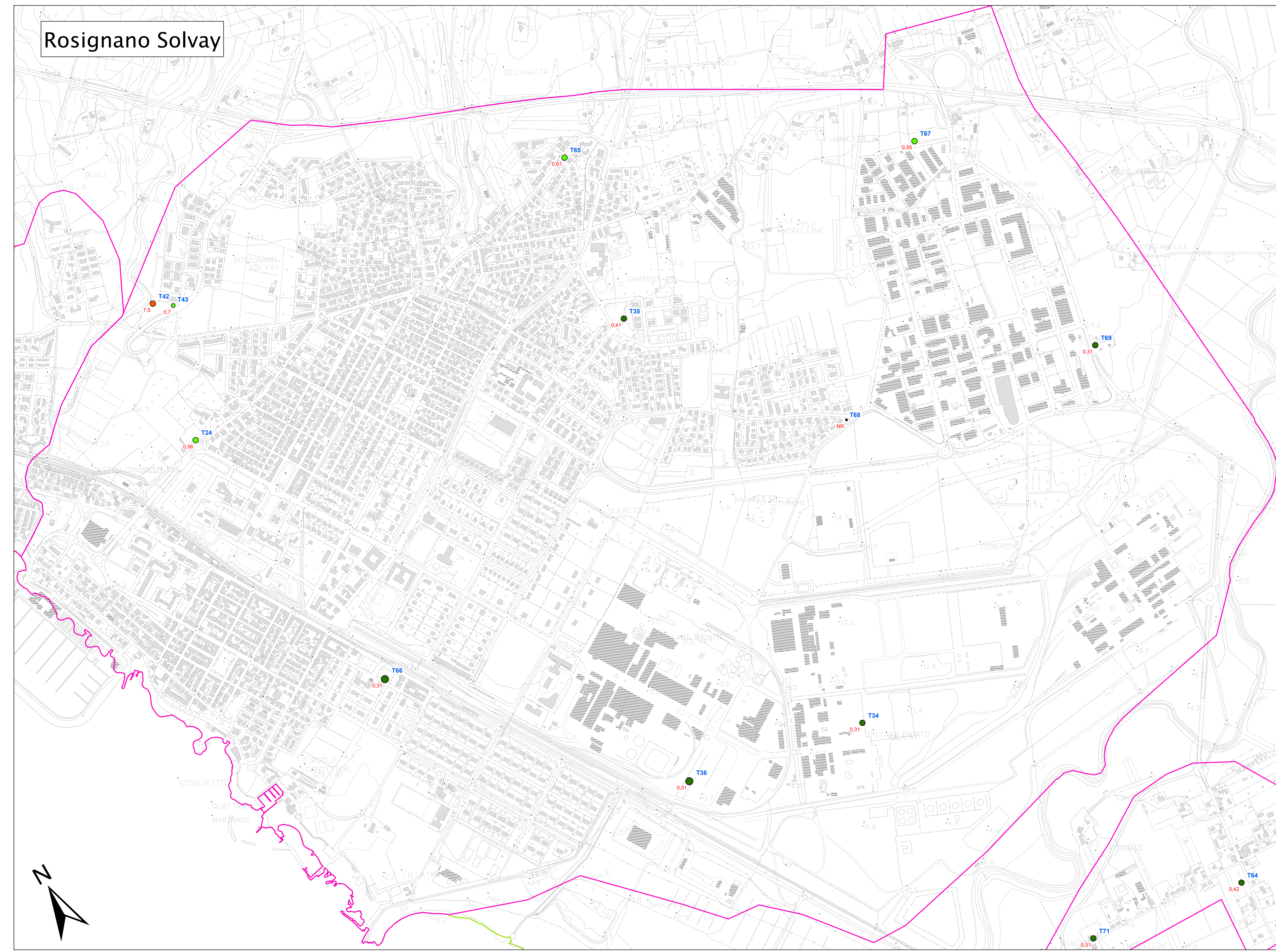
- nessuna risonanza
- 0.1 Hz <-> f0 < 0.5 Hz
- 0.5 Hz <-> f0 < 1.0 Hz
- 1.0 Hz <-> f0 < 2.5 Hz
- 2.5 Hz <-> f0 < 5.0 Hz
- 5.0 Hz <-> f0 < 7.5 Hz
- 7.5 Hz <-> f0 < 10.0 Hz
- 10.0 Hz <-> f0 < 15.0 Hz
- 15.0 Hz <-> f0 < 20.0 Hz

Ampiezza del picco (A0)

- nessuna risonanza
- 1.1 <-> A0 < 2.0
- 2.0 <-> A0 < 3.0
- 3.0 <-> A0 < 5.0
- 5.0 <-> A0

limite comunale

area microcomunità storica



0 100 200 400 m