

RM OPERATIVO

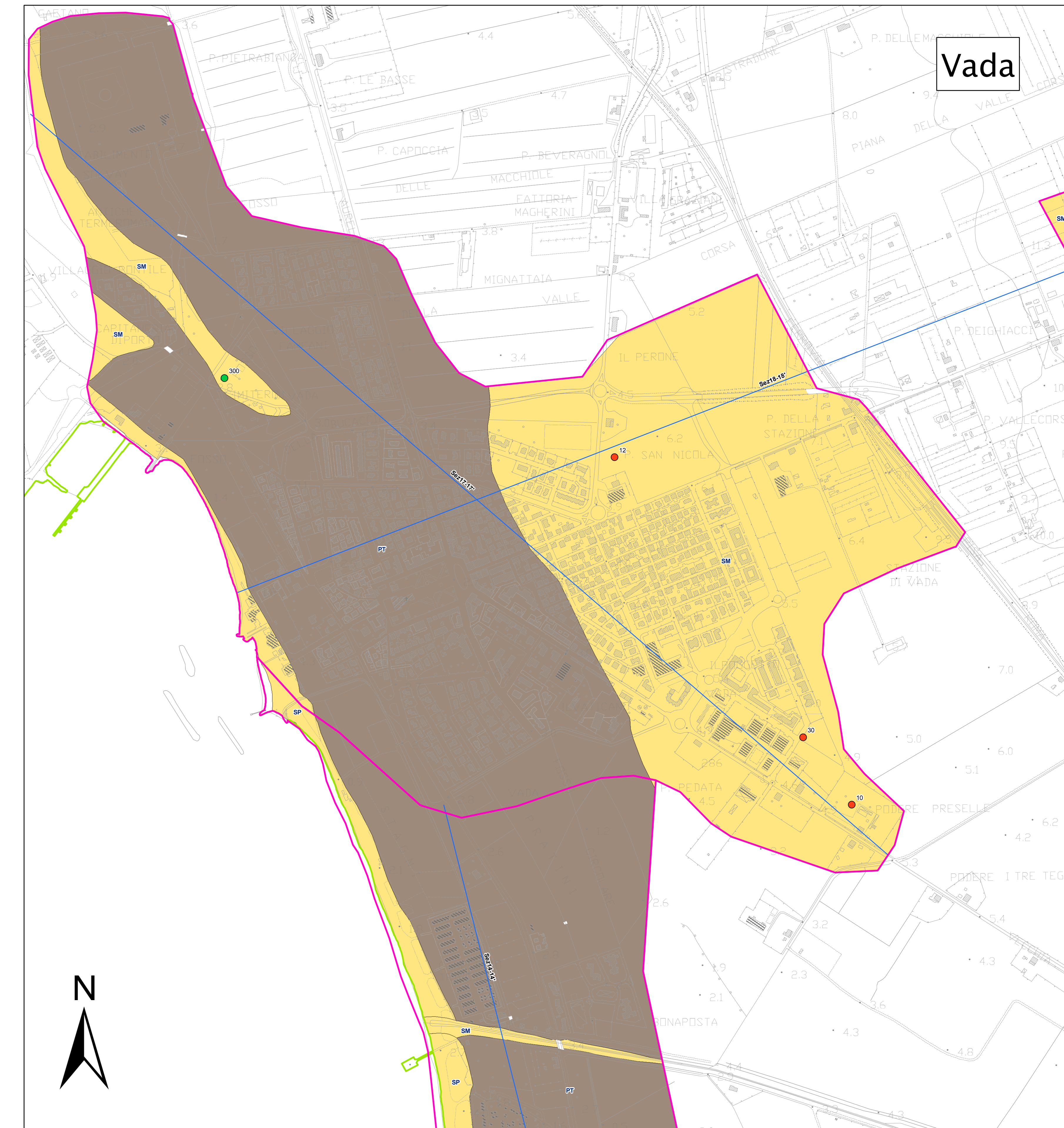
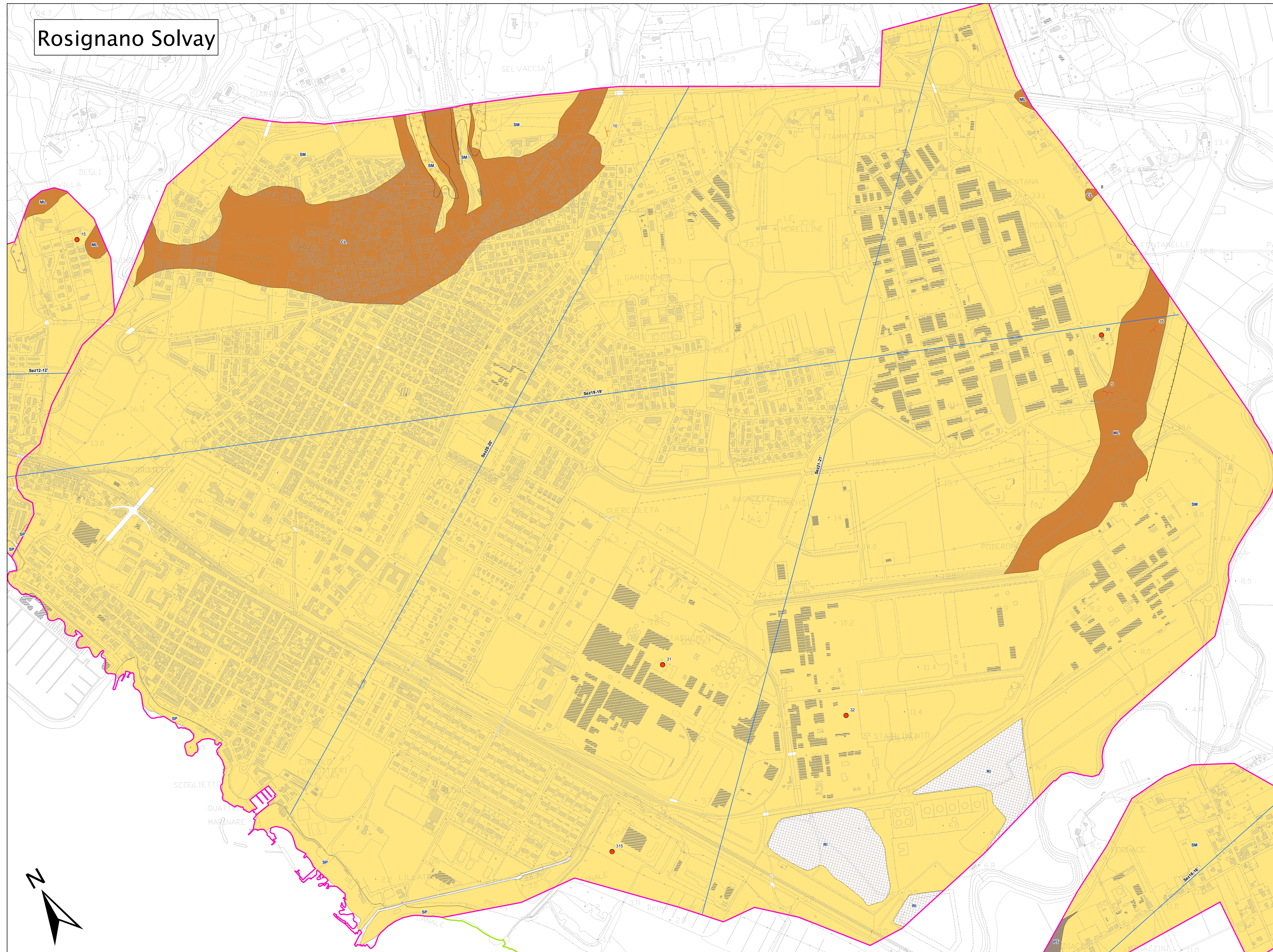
COMUNE DI ROSIGNANO M.MO
PROVINCIA DI LIVORNO

Studio: Alessandro Farini
Assessorato alla Programmazione del Territorio, Servizio Tecnico: Ing. Andrea Ferretti
Elaborazione del Sistema Programmatico e Sviluppo del territorio: Andrea Ferretti
Regolamento del provvedimento: Art. 12, paragrafo 1, lettera b) del D.Lgs. n. 267 del 2000
Genere della cartografia: Carta Tecnica
Scale: Grafica: 1:5.000
Scale: Numerica: 1:5.000
Collaboratori: Gian Paolo Capacci, Giancarlo Ajello, Miriam

FEBBRAIO 2017

Pr **MS 2b** CARTA GEOLOGICO-TECNICA

scala 1:5.000



Legenda

Terreni di Copertura

- CA Argille inorganiche di medio-bassa plasticità, Argille ghiaiose o sabbiose, argille limose, argille magre
- GA Ghiaie limose, miscela di ghiaia, sabbia e limo
- GP Ghiaie pulite con granulometria poco assortita, miscela di ghiaia e sabbia
- MI Limi inorganici, farina di roccia, Sabbie fini limose o argillose, limi argillosi di bassa plasticità
- PT Torbe ed altre terre fortemente organiche
- RT Terreni contenenti resti di attività antropica
- SM Sabbie limose, miscela di sabbia e limo
- SP Sabbie pulite con granulometria poco assortita
- SW Sabbie pulite e ben assortite, sabbie ghiaiose

Substrato Geologico

- SB Substrato geologico alternanza di litotipi stratificato
- SB2 Substrato geologico alternanza di litotipi fratturato/alterato stratificato
- SB3 Substrato geologico coesivo sovraconsolidato fratturato/alterato stratificato
- SB4 Substrato geologico granulare cementato fratturato/alterato stratificato
- SB5 Substrato geologico lapideo stratificato fratturato/alterato
- SB6 Substrato geologico lapideo stratificato fratturato/alterato
- LP Substrato geologico lapideo
- LPS Substrato geologico lapideo stratificato

Instabilità di versante

- CA Crolio o ribaltamento - attiva
- CA2 Complessa - attiva
- CA3 Non definita - attiva
- CA4 Scorrimento - quiescente
- CA5 Complessa - quiescente
- CA6 Non definita - quiescente
- CA7 Non definita - inattiva
- CA8 Complessa - non definita

Forme di superficie e sepolte

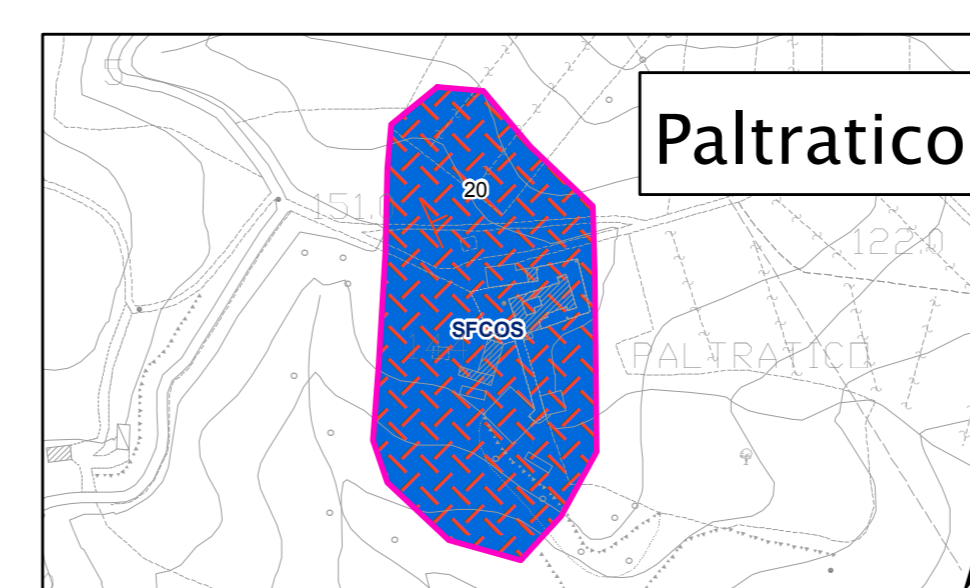
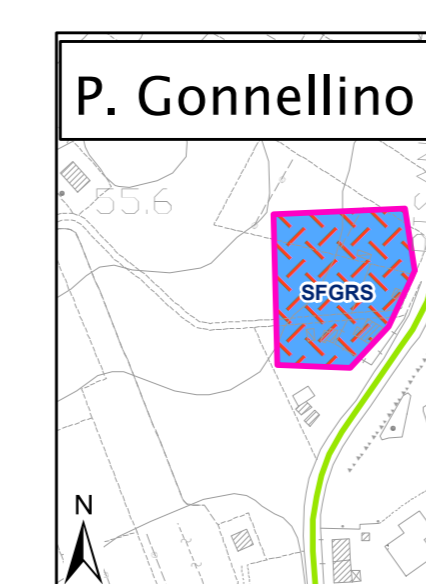
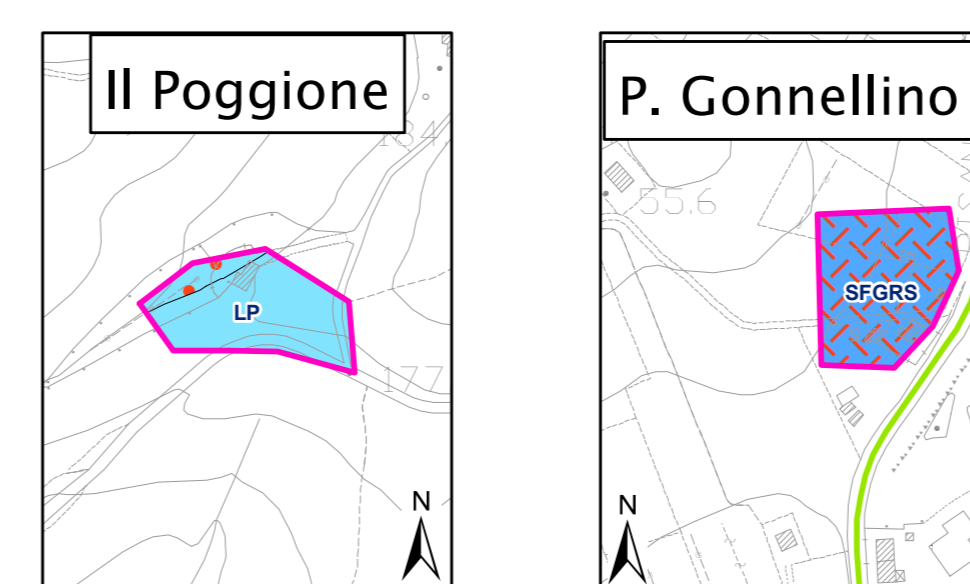
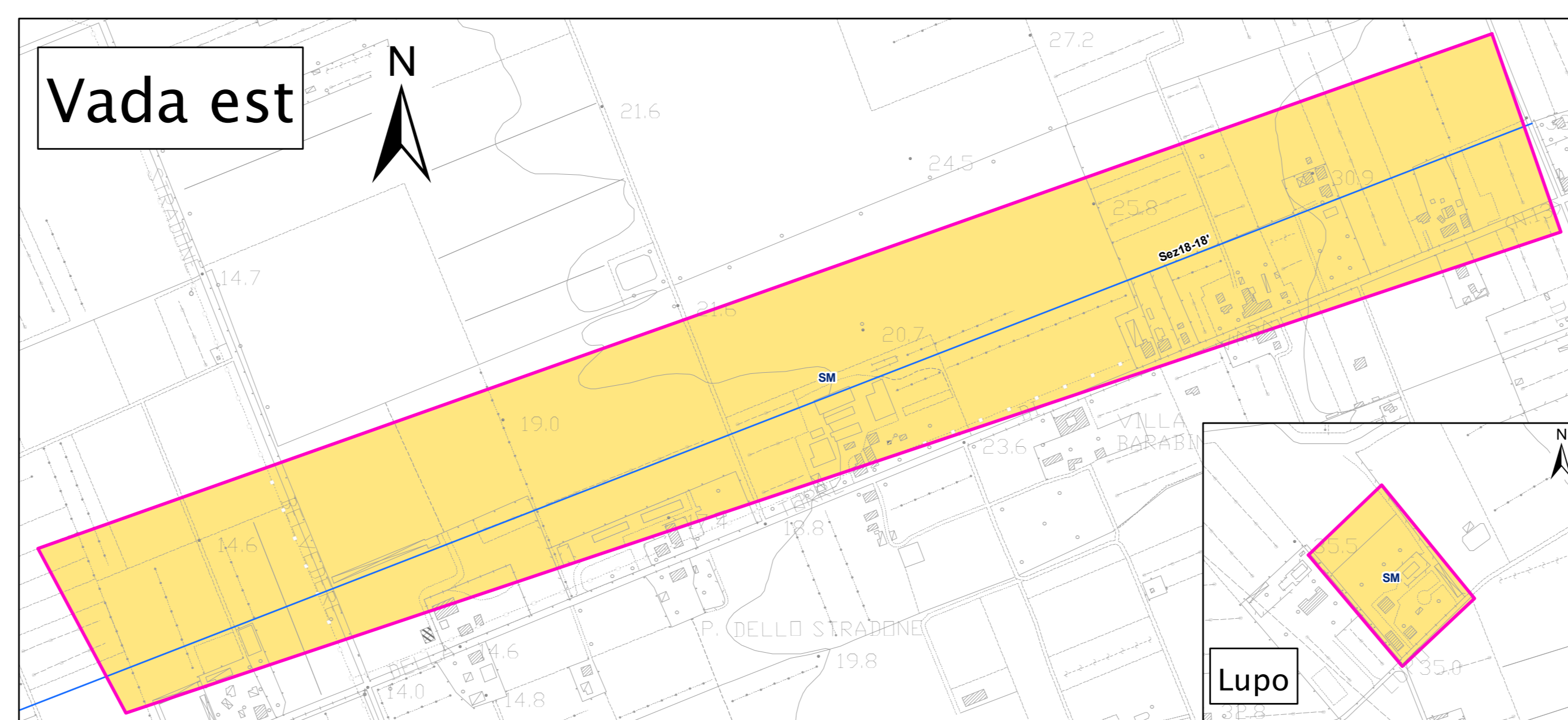
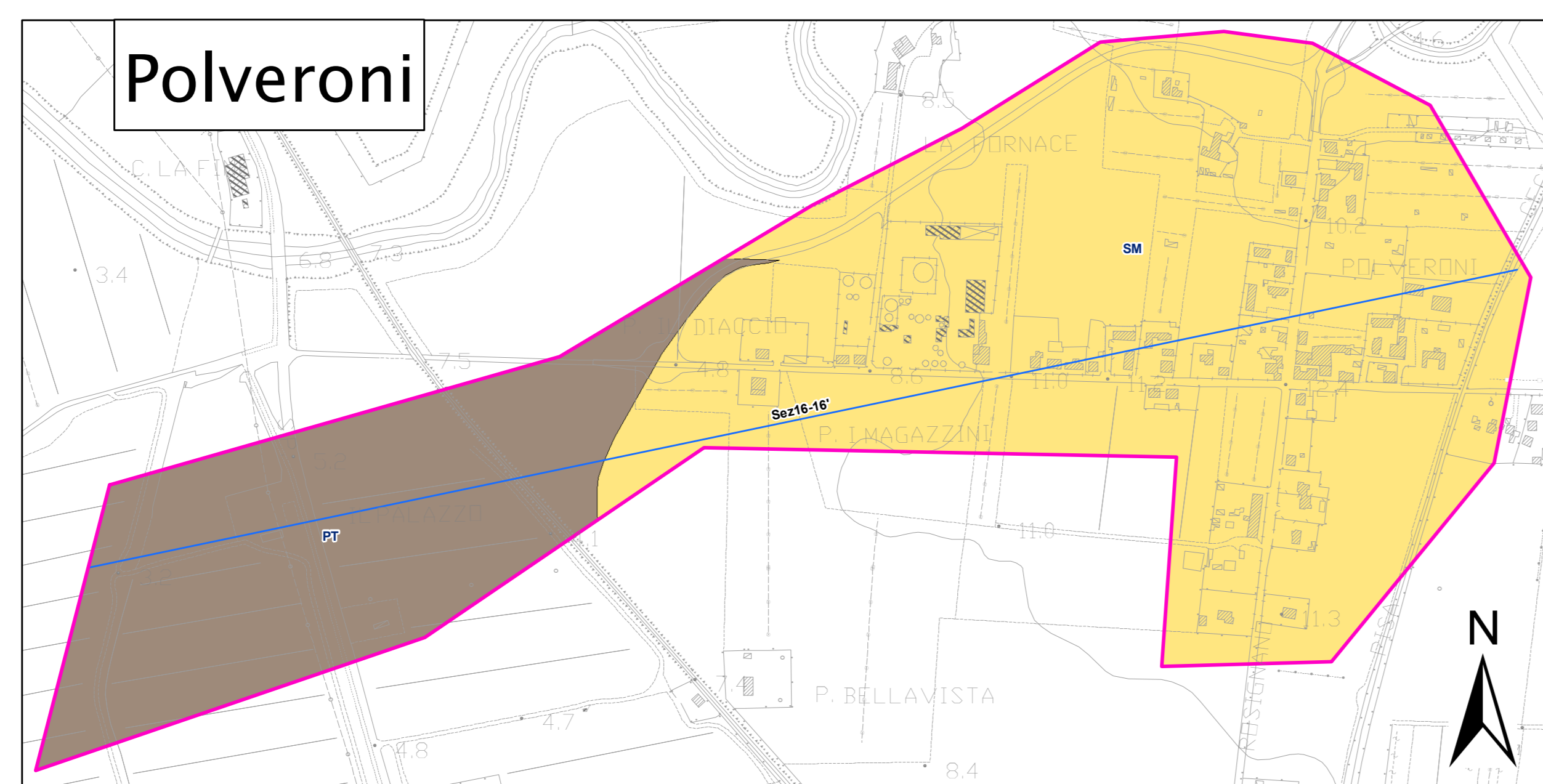
- CA Falda detritica

Elementi tettonico strutturali

- CA Faglia diretta non attiva (certa)
- CA2 Faglia inversa non attiva (certa)

Elementi geologici e idrogeologici

- CA Giacitura strati
- CA Pozzo o sondaggio che ha raggiunto il substrato geologico (profondità in m)
- CA2 Pozzo o sondaggio che non ha raggiunto il substrato geologico (profondità in m)
- CA3 Traccia della sezione litotecnica
- CA4 Aree microzonazione sismica
- CA5 Limite Comunale



0 100 200 400 m