

PIANO OPERATIVO

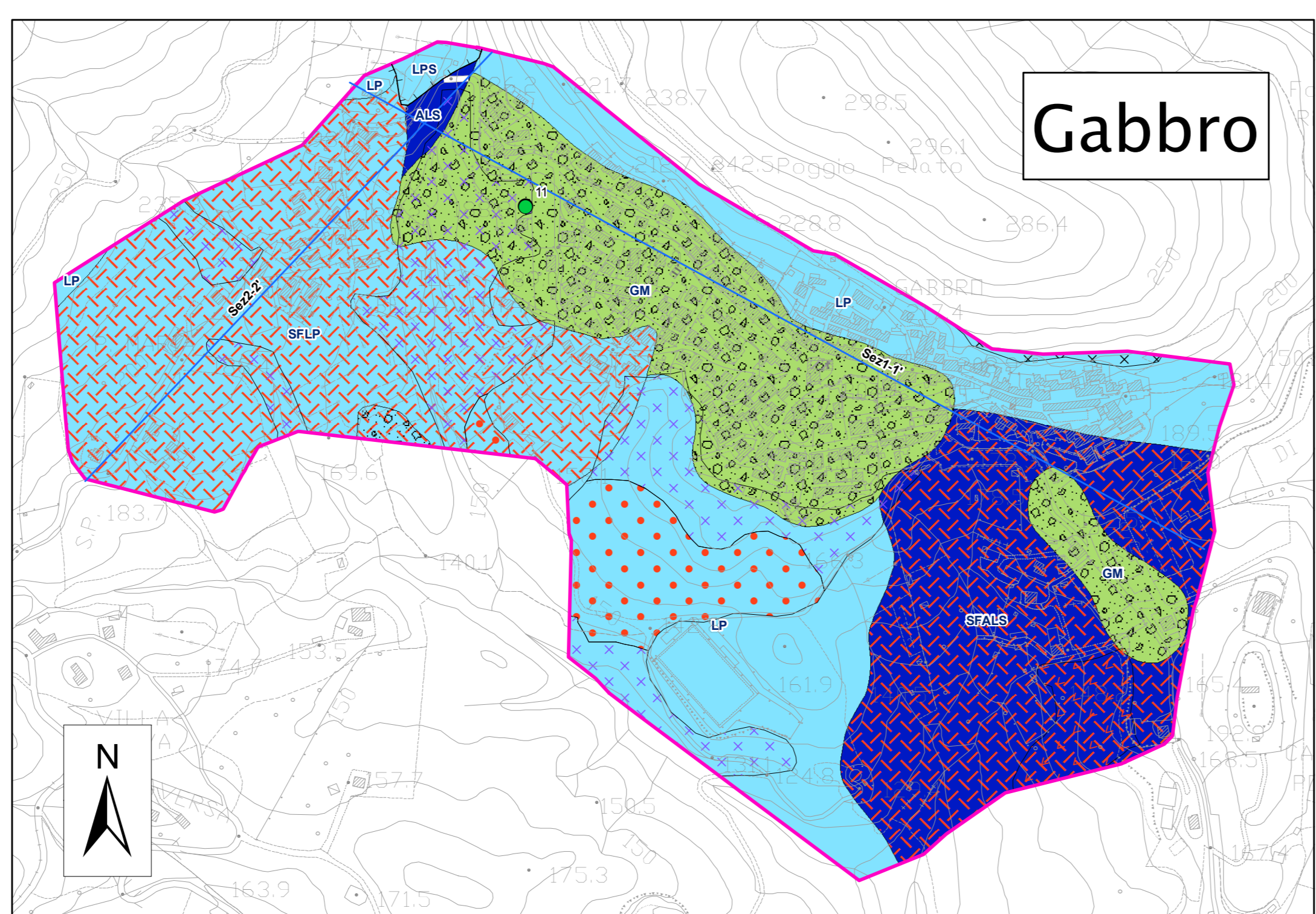
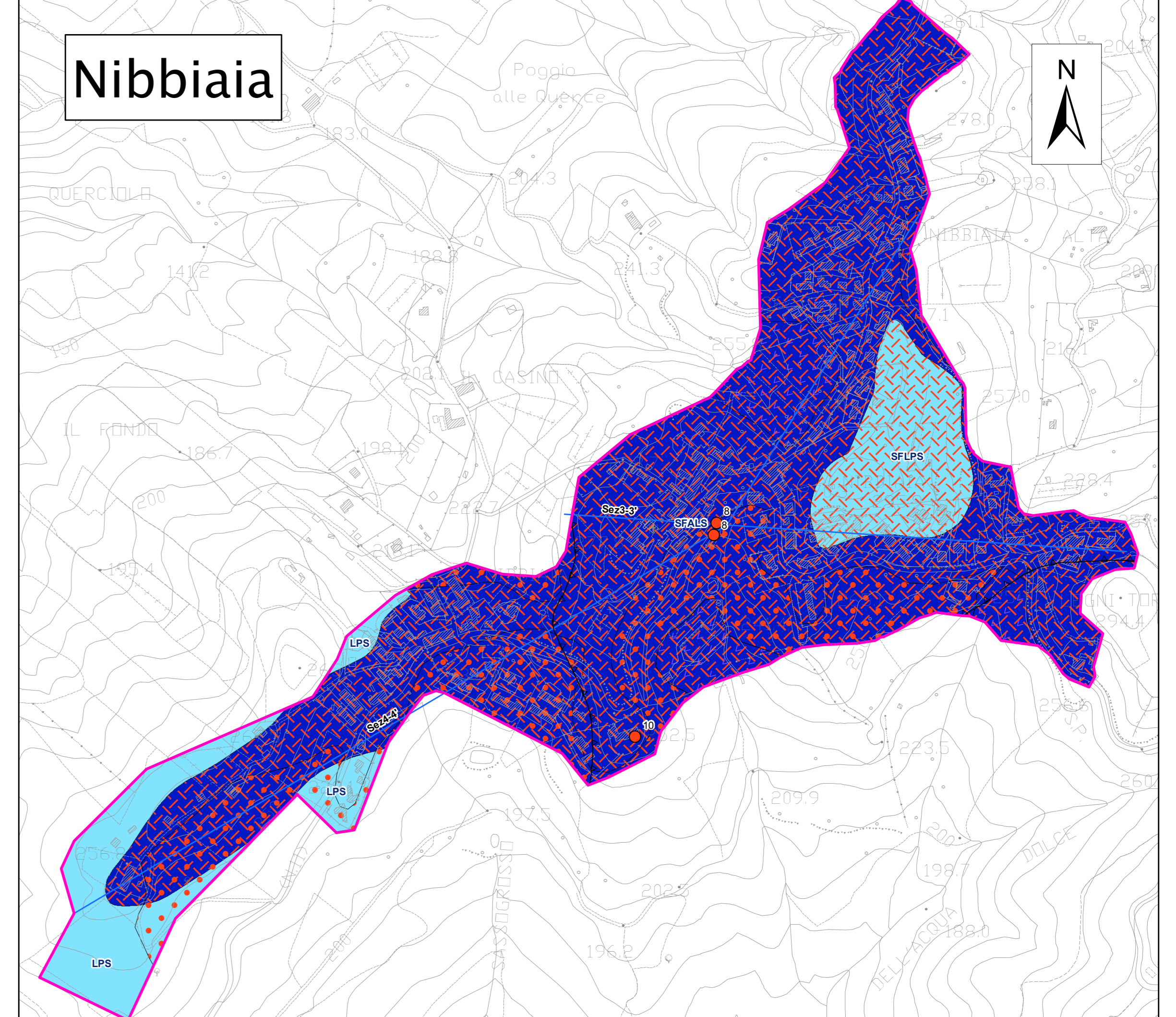
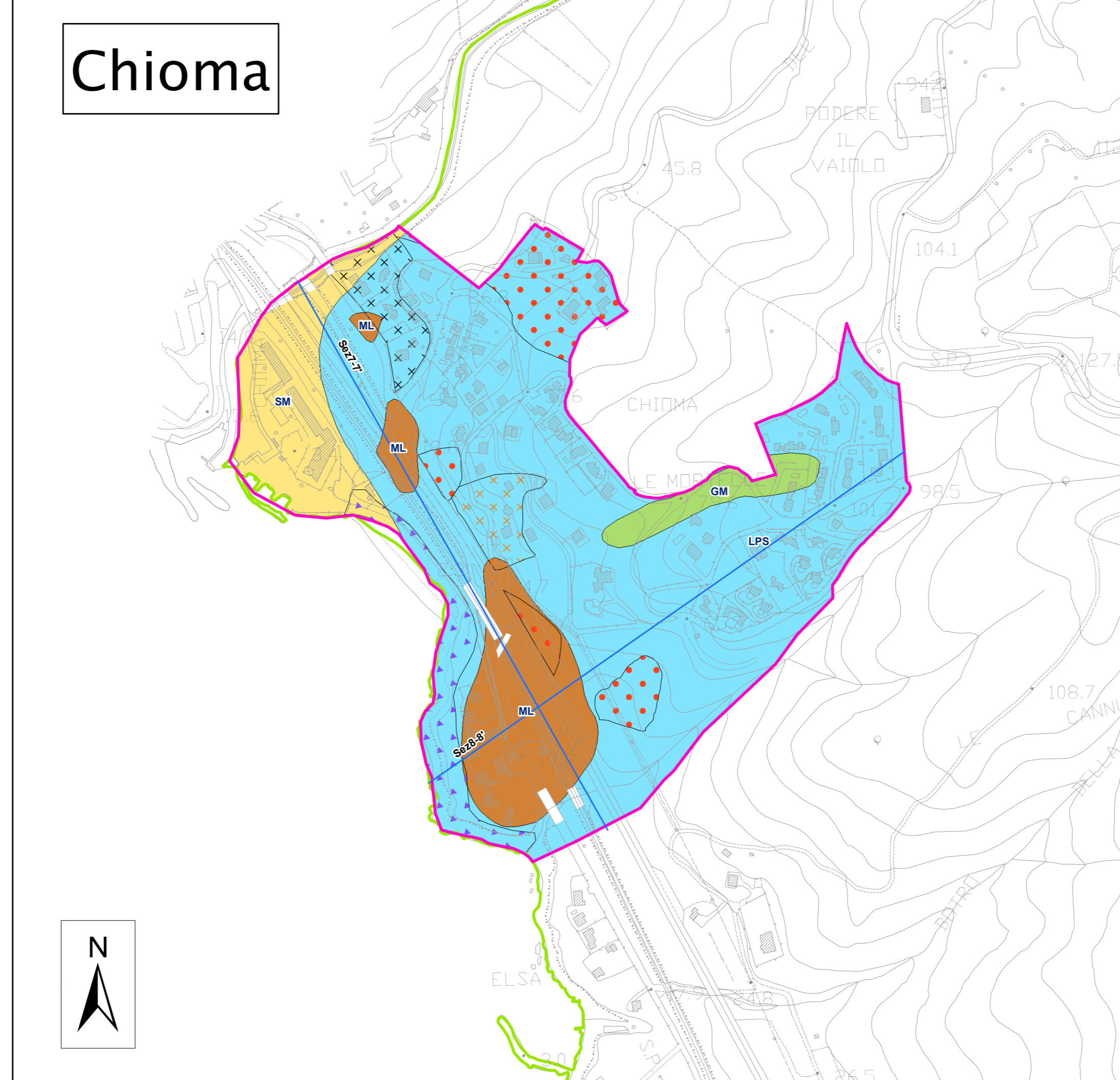
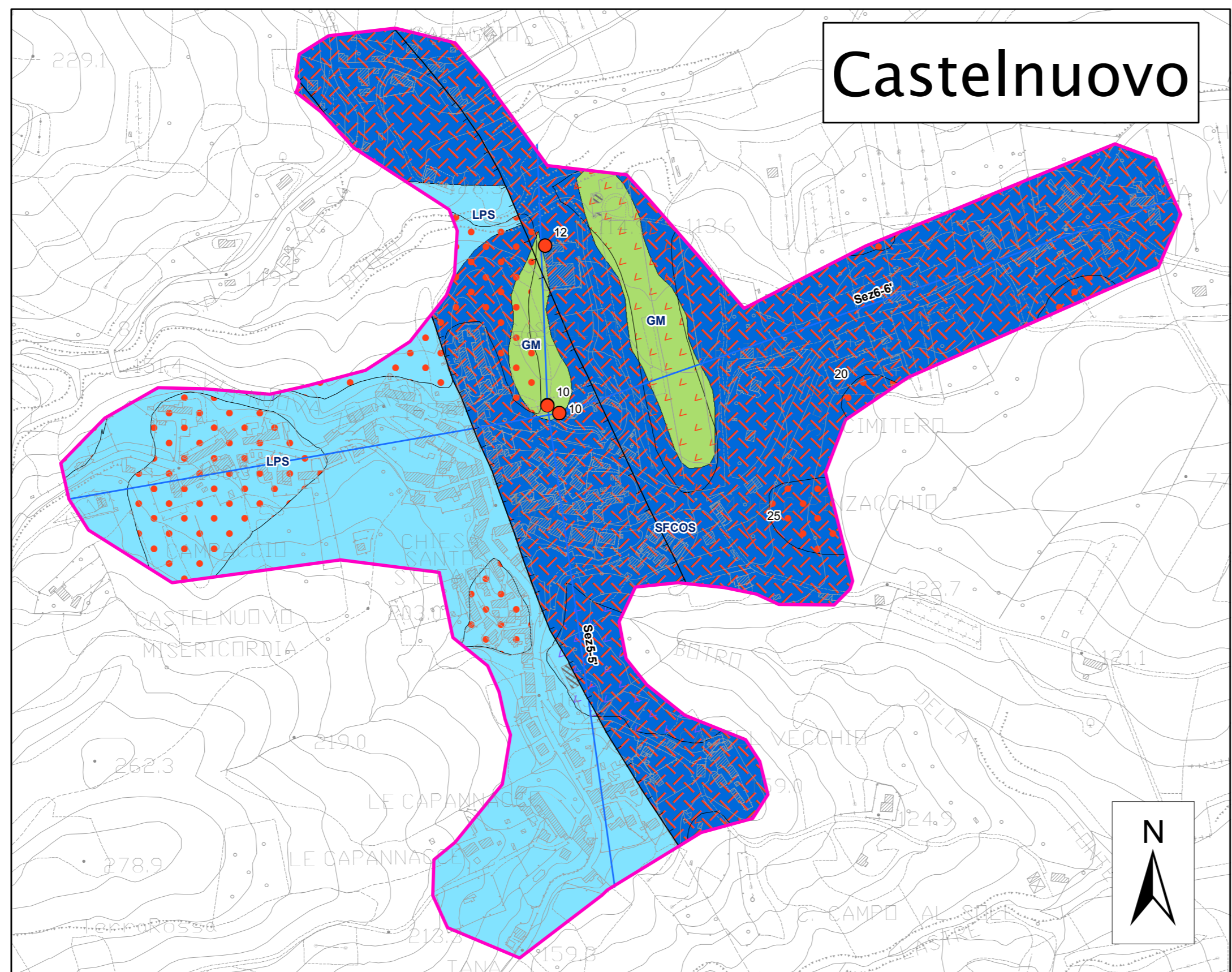
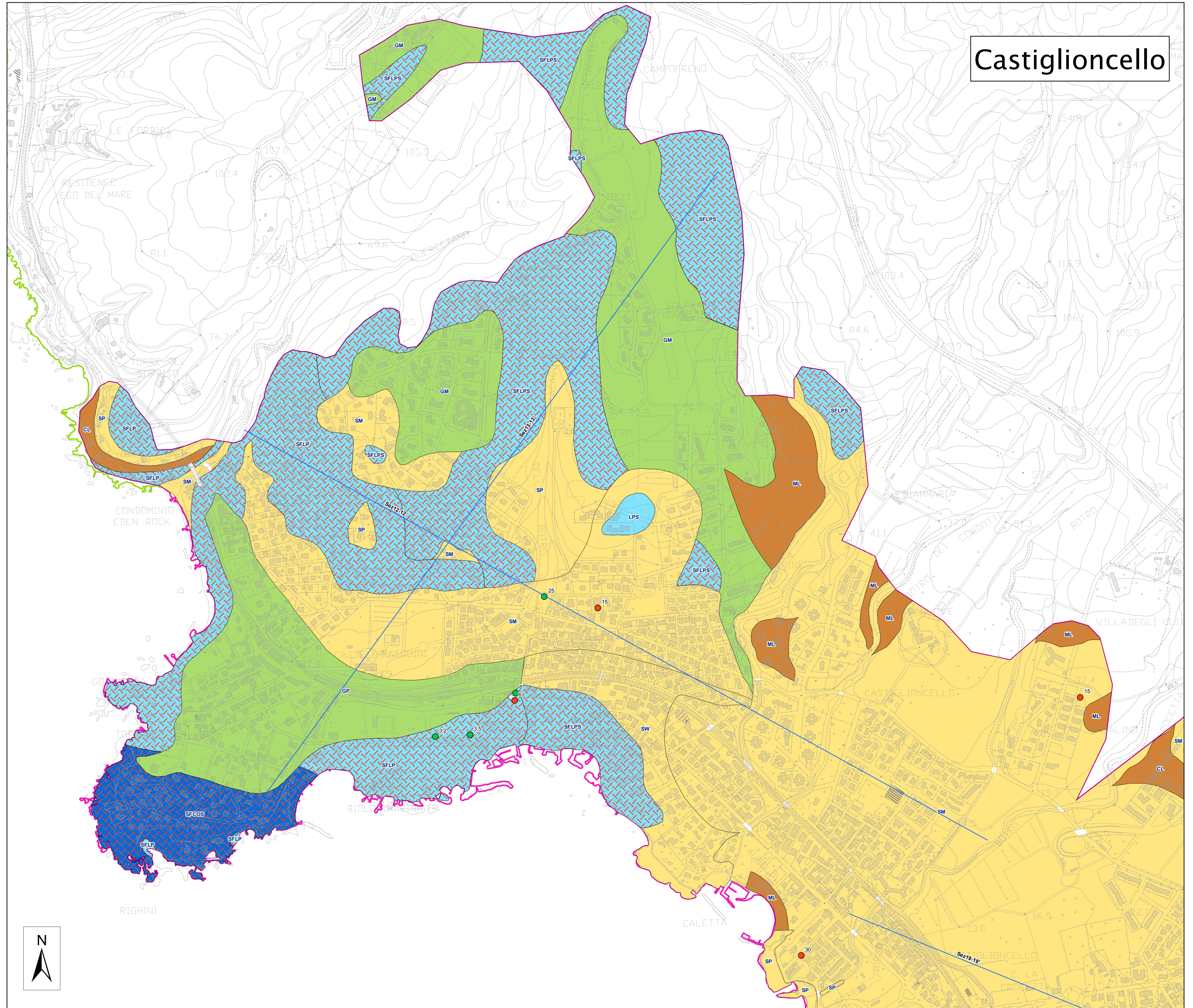
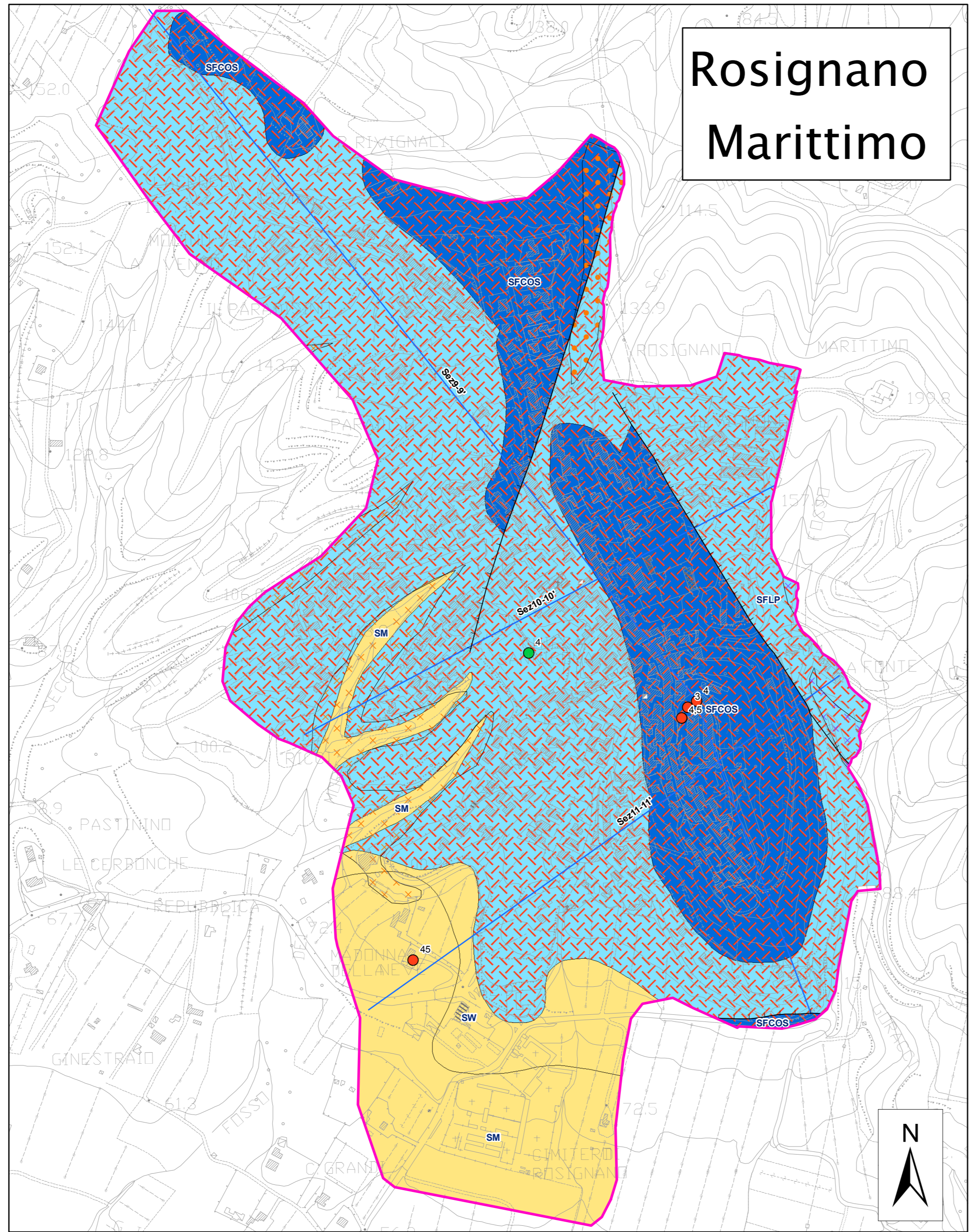
COMUNE DI ROSIGNANO M.MO
PROVINCIA DI LIVORNO

Elaborato da: **Assessorato Pianificazione e Sviluppo del Territorio**
 Dirigente del Settore Programmazione e Sviluppo del Territorio: **Andrea Innocenti**
 Responsabile del procedimento e ufficio di pianificazione: **Gabriella Mancini**
 Garante della comunicazione: **Giuseppina Barozzi**
 Collaboratori: **Geol. Fausto Caporali**, **Geol. Jimmy Migliorini**

FEBBRAIO 2017

Pr MS 2a CARTA GEOLOGICO-TECNICA

scala 1:5.000



Legenda

Terreni di Copertura

- CL Argille inorganiche di medio-bassa plasticità, Argille ghiaiose o sabbiose, argille limose, argille magre
- GM Ghiaie limose, miscela di ghiaia, sabbia e limo
- GP Ghiaie pulite con granulometria poco assortita, miscela di ghiaia e sabbia
- ML Limi inorganici, farina di roccia, Sabbie fini limose o argillose, limi argillosi di bassa plasticità
- PT Torbe ed altre terre fortemente organiche
- RI Terreni contenenti resti di attività antropica
- SM Sabbie limose, miscela di sabbia e limo
- SP Sabbie pulite con granulometria poco assortita
- SW Sabbie pulite e ben assortite, sabbie ghiaiose

Substrato Geologico

- Substrato geologico alternanza di litotipi stratificato
- Substrato geologico alternanza di litotipi fratturato/alterato stratificato
- Substrato geologico coesivo sovraconsolidato fratturato/alterato stratificato
- Substrato geologico granulare cementato fratturato/alterato stratificato
- Substrato geologico lapideo fratturato/alterato
- Substrato geologico lapideo stratificato fratturato/alterato
- Substrato geologico lapideo
- Substrato geologico lapideo stratificato

Instabilità di versante

- Crollo o ribaltamento - attiva
- Complessa - attiva
- Non definita - attiva
- Scorrimento - quiescente
- Complessa - quiescente
- Non definita - quiescente
- Non definita - inattiva
- Complessa - non definita

Forme di superficie e sepolte

- Falda detritica

Elementi tettonico strutturali

- Faglia diretta non attiva (certa)
- Faglia inversa non attiva (certa)

Elementi geologici e idrogeologici

- Giacitura strati
- Pozzo o sondaggio che ha raggiunto il substrato geologico (profondità in m)
- Pozzo o sondaggio che non ha raggiunto il substrato geologico (profondità in m)
- Traccia della sezione litotecnica
- Aree microzonazione sismica
- Limite Comunale

0 100 200 400 m