



COMUNE DI ROSIGNANO M.MO
PROVINCIA DI LIVORNO

NORME TECNICHE DI ATTUAZIONE

ALLEGATO 3.1

**“Schede Patrimonio edilizio esistente
di particolare valore storico,
artistico, architettonico”**

Fascicolo 2

**Ristrutturazione edilizia conservativa R2-R3
Interventi tessuti urbani Ab, Ab1, Ab2, Ab3 e
Ab4 – UTOE 3**

Utoe	1	Frazione	Vada	Ubicazione	stradone la macchia
Toponimo	podere la macchia		Denominazione	podere la macchia (alliv. 71)	
Foglio n.	113	Particella n.	90		



Estratto cartografia UTOE	Estratto cartografia	Estratto foto aerea
		

DESCRIZIONE:	Edificio isolato su due livelli con annessi addossati ai lati e copertura tradizionale a padiglione
ANNOTAZIONI:	territorio rurale, l'edificio appare in buono stato di conservazione
VINCOLI:	
INTERVENTI AMMESSI	ristrutturazione edilizia conservativa R3 così come descritta nelle NTA
PRESCRIZIONI:	

Utoe	1	Frazione	Vada	Ubicazione	stradone della torre
Toponimo		Denominazione	podere dei ghiacci (alliv. 32)		
Foglio n.	103	Particella n.	214		



Estratto cartografia UTOE	Estratto cartografia	Estratto foto aerea
		

DESCRIZIONE: Edificio isolato a pianta regolare su due livelli e copertura a falde inclinate

ANNOTAZIONI: territorio rurale, edificio in buono stato di conservazione

VINCOLI:

INTERVENTI AMMESSI: ristrutturazione edilizia conservativa R3 così come descritta nelle NTA

PRESCRIZIONI:

Utoe	1	Frazione	Vada	Ubicazione	stradone dei fichi
Toponimo	podere dei fichi		Denominazione	podere dei fichi (alliv. 99)	
Foglio n.	112	Particella n.	103		



Estratto cartografia UTOE	Estratto cartografia	Estratto foto aerea
		

DESCRIZIONE:	Edificio isolato a pianta regolare su due livelli e copertura a falde inclinate
ANNOTAZIONI:	territorio rurale, edificio in buono stato di conservazione
VINCOLI:	
INTERVENTI AMMESSI	ristrutturazione edilizia conservativa R3 così come descritta nelle NTA
PRESCRIZIONI:	

Utoe	1	Frazione	Vada	Ubicazione	stradone del lupo 12
Toponimo	le preselle		Denominazione	(alliv. 36)	
Foglio n.	104	Particella n.	158		




Estratto cartografia UTOE	Estratto cartografia	Estratto foto aerea
		

DESCRIZIONE:	Edificio isolato a pianta regolare su due livelli, con copertura tradizionale a padiglione e torretta centrale
ANNOTAZIONI:	territorio rurale, edificio in buono stato di conservazione
VINCOLI:	
INTERVENTI AMMESSI	ristrutturazione edilizia conservativa R3 così come descritta nelle NTA
PRESCRIZIONI:	

Utoe	1	Frazione	Vada	Ubicazione	stradone del lupo 14
Toponimo	colombaia	Denominazione	(alliv. 41)		
Foglio n.	104	Particella n.	243		

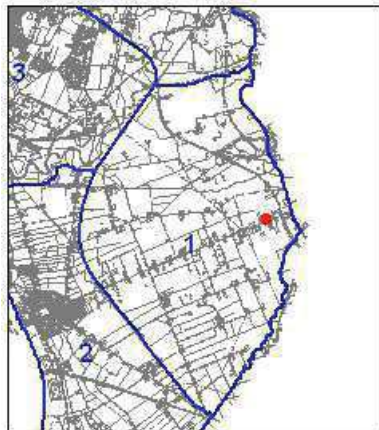
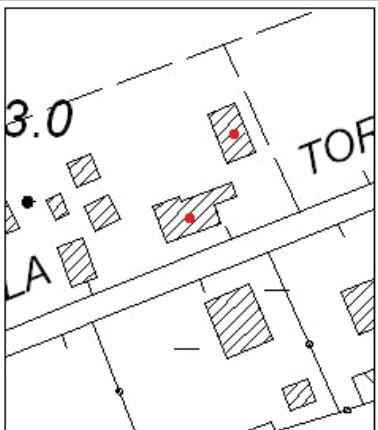



Estratto cartografia UTOE	Estratto cartografia	Estratto foto aerea
		

DESCRIZIONE:	Edificio isolato a pianta regolare su due livelli, con copertura tradizionale a padiglione e torretta centrale
ANNOTAZIONI:	territorio rurale, edificio in buono stato di conservazione
VINCOLI:	
INTERVENTI AMMESSI	ristrutturazione edilizia conservativa R3 così come descritta nelle NTA
PRESCRIZIONI:	

Utoe	1	Frazione	Vada	Ubicazione	stradone della torre
Toponimo		Denominazione	(alliv. 49)		
Foglio n.	105	Particella n.	38-176		



Estratto cartografia UTOE	Estratto cartografia	Estratto foto aerea
		

DESCRIZIONE:	edifici isolati su due livelli con copertura tradizionale a falde inclinate
ANNOTAZIONI:	territorio rurale, edifici in discrete condizioni
VINCOLI:	
INTERVENTI AMMESSI	ristrutturazione edilizia conservativa R3 così come descritta nelle NTA
PRESCRIZIONI:	

Utoe	1	Frazione	Vada	Ubicazione	stradone della torre
Toponimo	palazzo	Denominazione	palazzo (alliv. 48)		
Foglio n.	105	Particella n.	23-212		



Estratto cartografia UTOE	Estratto cartografia	Estratto foto aerea
		

DESCRIZIONE:	Edificio frutto di aggregazioni e sopraelevazioni successive, su due e/o tre livelli e copertura tradizionale a gronda costante
ANNOTAZIONI:	territorio rurale, edificio in buono stato di conservazione
VINCOLI:	
INTERVENTI AMMESSI	ristrutturazione edilizia conservativa R3 così come descritta nelle NTA
PRESCRIZIONI:	

Utoe	1	Frazione	Vada	Ubicazione	stradone dei fichi
Toponimo		Denominazione	(alliv. 62)		
Foglio n.	108	Particella n.	235		



Estratto cartografia UTOE	Estratto cartografia	Estratto foto aerea
		

DESCRIZIONE:	Edificio isolato su due livelli a pianta regolare e copertura a falde inclinate
ANNOTAZIONI:	territorio rurale, l'edificio necessita di urgenti lavori di restauro
VINCOLI:	
INTERVENTI AMMESSI	ristrutturazione edilizia conservativa R3 così come descritta nelle NTA
PRESCRIZIONI:	

Utoe	1	Frazione	Vada	Ubicazione	stradone la macchia
Toponimo		Denominazione	podere delle pescine (alliv. 72)		
Foglio n.	113	Particella n.	110		



Estratto cartografia UTOE	Estratto cartografia	Estratto foto aerea
		

DESCRIZIONE:	Edificio isolato su due livelli a pianta regolare con copertura a falde inclinate
ANNOTAZIONI:	territorio rurale, l'edificio necessita di qualche intervento di recupero
VINCOLI:	
INTERVENTI AMMESSI	ristrutturazione edilizia conservativa R3 così come descritta nelle NTA
PRESCRIZIONI:	

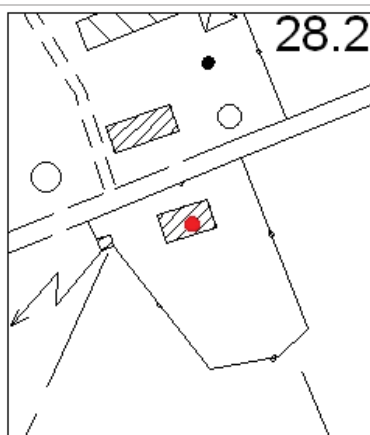
Utoe	1	Frazione	Vada	Ubicazione	stradone la macchia
Toponimo		Denominazione	(alliv. 73)		
Foglio n.	114	Particella n.	6		



Estratto cartografia UTOE



Estratto cartografia



Estratto foto aerea



DESCRIZIONE:	Edificio isolato su due livelli a pianta regolare con copertura a falde inclinate
ANNOTAZIONI:	territorio rurale, edificio necessita di qualche intervento di recupero
VINCOLI:	
INTERVENTI AMMESSI	ristrutturazione edilizia conservativa R3 così come descritta nelle NTA
PRESCRIZIONI:	

Utoe	1	Frazione	Vada	Ubicazione	via di belvedere
Toponimo		Denominazione	podere la monta (alliv. 81)		
Foglio n.	117	Particella n.	108		


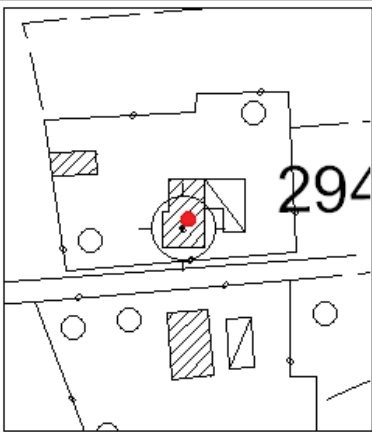



Estratto cartografia UTOE	Estratto cartografia	Estratto foto aerea
		

DESCRIZIONE:	Edificio isolato a pianta regolare su due livelli con copertura a falde inclinate e con annesso
ANNOTAZIONI:	territorio rurale, l'edificio necessita di urgenti interventi di recupero
VINCOLI:	
INTERVENTI AMMESSI	ristrutturazione edilizia conservativa R3 così come descritta nelle NTA
PRESCRIZIONI:	

Utoe	1	Frazione	Vada	Ubicazione	stradone del lupo 9
Toponimo	colombaia	Denominazione	podere colombaia (alliv. 39)		
Foglio n.	100	Particella n.	17		



Estratto cartografia UTOE	Estratto cartografia	Estratto foto aerea
		

DESCRIZIONE:	Edificio isolato a pianta regolare su due livelli, con copertura tradizionale a padiglione e torretta centrale
ANNOTAZIONI:	territorio rurale, edificio in buono stato di conservazione. la torretta è stata modificata.
VINCOLI:	
INTERVENTI AMMESSI	ristrutturazione edilizia conservativa R3 così come descritta nelle NTA
PRESCRIZIONI:	

Utoe	1	Frazione	Vada	Ubicazione	stradone della torre
Toponimo		Denominazione	(alliv. 51)		
Foglio n.	109	Particella n.	21		



Estratto cartografia UTOE	Estratto cartografia	Estratto foto aerea
		

DESCRIZIONE:	Edificio isolato su due livelli con copertura tradizionale a padiglione con aggregazioni successive
ANNOTAZIONI:	territorio rurale, l'edificio necessita di qualche intervento di recupero
VINCOLI:	
INTERVENTI AMMESSI	ristrutturazione edilizia conservativa R3 così come descritta nelle NTA
PRESCRIZIONI:	

Utoe	1	Frazione	Vada	Ubicazione	stradone del lupo
Toponimo		Denominazione	podere delle macchiole (alliv. 26)		
Foglio n.	103	Particella n.	196		



Estratto cartografia UTOE	Estratto cartografia	Estratto foto aerea
		

DESCRIZIONE: Edificio isolato a pianta regolare su due livelli con copertura a falde inclinate

ANNOTAZIONI: territorio rurale, l'edificio necessita di qualche intervento di recupero

VINCOLI:

INTERVENTI AMMESSI: ristrutturazione edilizia conservativa R3 così come descritta nelle NTA

PRESCRIZIONI:

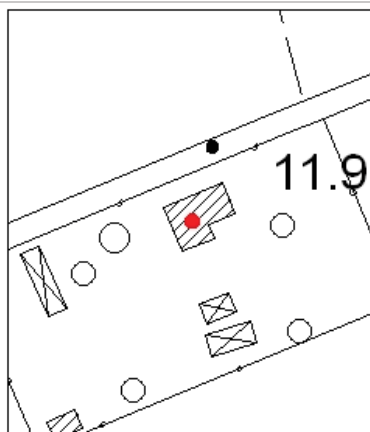
Utoe	1	Frazione	Vada	Ubicazione	stradone del lupo
Toponimo		Denominazione	(alliv. 34)		
Foglio n.	103	Particella n.	199		



Estratto cartografia UTOE

Estratto cartografia

Estratto foto aerea



DESCRIZIONE:	Edificio isolato a pianta regolare su due livelli con copertura tradizionale a falde inclinate
ANNOTAZIONI:	territorio rurale, l'edificio necessita di qualche intervento di manutenzione
VINCOLI:	
INTERVENTI AMMESSI	ristrutturazione edilizia conservativa R3 così come descritta nelle NTA
PRESCRIZIONI:	

Utoe	1	Frazione	Vada	Ubicazione	stradone della torre
Toponimo		Denominazione	podere di cima (alliv. 52)		
Foglio n.	109	Particella n.	163		



Estratto cartografia UTOE	Estratto cartografia	Estratto foto aerea
		

DESCRIZIONE:	Edificio isolato a pianta regolare su due livelli con copertura tradizionale a falde inclinate
ANNOTAZIONI:	territorio rurale, edificio in buono stato di conservazione
VINCOLI:	
INTERVENTI AMMESSI	ristrutturazione edilizia conservativa R3 così come descritta nelle NTA
PRESCRIZIONI:	

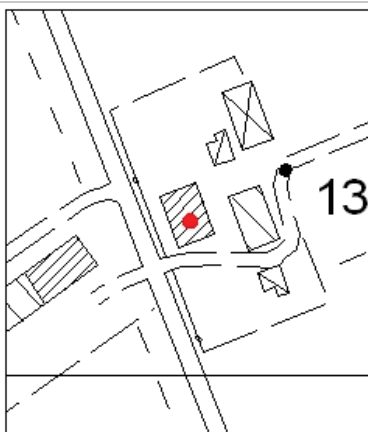
Utoe	1	Frazione	Vada	Ubicazione	stradone belvedere 9-11
Toponimo		Denominazione	(alliv. 77)		
Foglio n.	114	Particella n.	8		



Estratto cartografia UTOE



Estratto cartografia



Estratto foto aerea



DESCRIZIONE:

Edificio isolato su due livelli con scale di accesso al primo piano esterne e copertura tradizionale a falde inclinate

ANNOTAZIONI:

territorio rurale, edificio in discrete condizioni

VINCOLI:

**INTERVENTI
AMMESSI**

ristrutturazione edilizia conservativa R3 così come descritta nelle NTA

PRESCRIZIONI:

Utoe	1	Frazione	Vada	Ubicazione	stradone querciolo 6-8
Toponimo		Denominazione			
Foglio n.	117	Particella n.	40-41-43-195		



Estratto cartografia UTOE	Estratto cartografia	Estratto foto aerea

DESCRIZIONE:	Edificio a pianta regolare su due livelli con copertura a falde inclinate
ANNOTAZIONI:	territorio rurale, l'edificio necessita di qualche intervento di recupero
VINCOLI:	
INTERVENTI AMMESSI	ristrutturazione edilizia conservativa R2 così come descritta nelle NTA
PRESCRIZIONI:	

Utoe	2	Frazione	Vada	Ubicazione	via aurelia
Toponimo	loc. podere nuovo		Denominazione		
Foglio n.	111	Particella n.	35		



Estratto cartografia UTOE	Estratto cartografia	Estratto foto aerea
		

DESCRIZIONE: Edificio isolato a pianta regolare su due livelli con copertura a falde inclinate

ANNOTAZIONI: territorio rurale, edificio in discrete condizioni

VINCOLI:

INTERVENTI AMMESSI: ristrutturazione edilizia conservativa R3 così come descritta nelle NTA

PRESCRIZIONI:

Utoe	2	Frazione	Vada	Ubicazione	piazza garibaldi 55-56
Toponimo				Denominazione	
Foglio n.	106	Particella n.	52		



Estratto cartografia UTOE

Estratto cartografia

Estratto foto aerea



DESCRIZIONE:	Elegante edificio con affaccio sulla piazza su tre livelli dalle linee classiche con copertura a padiglione e sottotetto a modiglioni
ANNOTAZIONI:	centro abitato, l'edificio appare in buono stato di conservazione
VINCOLI:	
INTERVENTI AMMESSI	ristrutturazione edilizia conservativa R2 così come descritta nelle NTA
PRESCRIZIONI:	Sono ammesse al piano terra le seguenti categorie: 3 commerciale sottocategoria 3.01.02-3.02.02-3.02.03-3.03; 5 direzionale e di servizio sottocategorie 5.01-5.07-5.10

Utoe 2 Frazione Vada Ubicazione piazza garibaldi 42
 Toponimo Denominazione
 Foglio n. 106 Particella n. 75



Estratto cartografia UTOE

Estratto cartografia

Estratto foto aerea



DESCRIZIONE: Edificio isolato su due livelli dalle linee classiche con copertura tradizionale a padiglione

ANNOTAZIONI: centro abitato, l'edificio appare in buono stato di conservazione

VINCOLI:

INTERVENTI AMMESSI: ristrutturazione edilizia conservativa R2 così come descritta nelle NTA

PRESCRIZIONI:

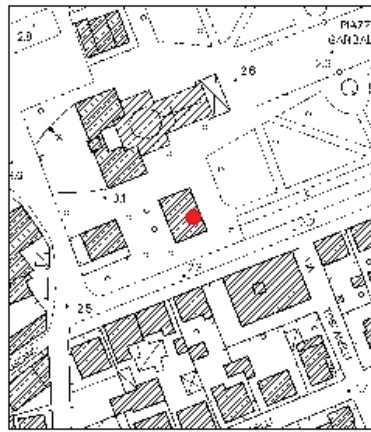
Utoe	2	Frazione	Vada	Ubicazione	piazza garibaldi 43-44-45
Toponimo		Denominazione			
Foglio n.	106	Particella n.	76		



Estratto cartografia UTOE

Estratto cartografia

Estratto foto aerea

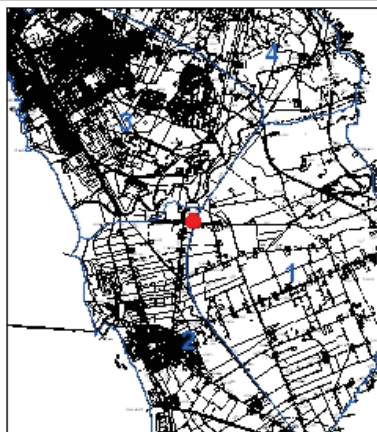


DESCRIZIONE:	Edificio isolato su due livelli dalle linee classiche con copertura tradizionale a padiglione
ANNOTAZIONI:	centro abitato, l'edificio appare in discreto stato di conservazione
VINCOLI:	
INTERVENTI AMMESSI	ristrutturazione edilizia conservativa R3 così come descritta nelle NTA
PRESCRIZIONI:	

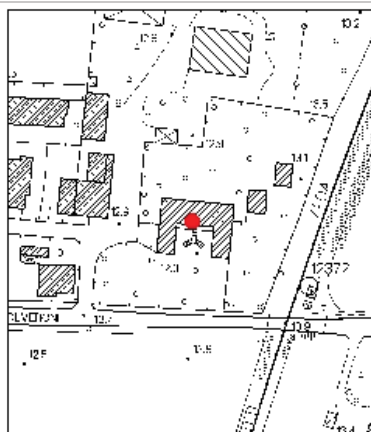
Utoe	2	Frazione	Vada	Ubicazione	stradone polveroni
Toponimo	loc. polveroni	Denominazione			
Foglio n.	99	Particella n.	32		



Estratto cartografia UTOE



Estratto cartografia



Estratto foto aerea



DESCRIZIONE:

Edificio isolato a pianta regolare dalle linee classiche su due livelli e copertura tradizionale a gronda costante

ANNOTAZIONI:

centro abitato, edificio in buono stato di conservazione

VINCOLI:

INTERVENTI AMMESSI

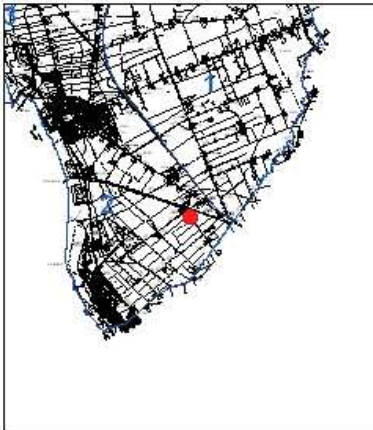
ristrutturazione edilizia conservativa R3 così come descritta nelle NTA

PRESCRIZIONI:

Utoe	2	Frazione	Vada	Ubicazione	loc. vallescaia
Toponimo	loc. vallescaia		Denominazione	podere vallescaia II (alliv. 88)	
Foglio n.	116	Particella n.	67-96		



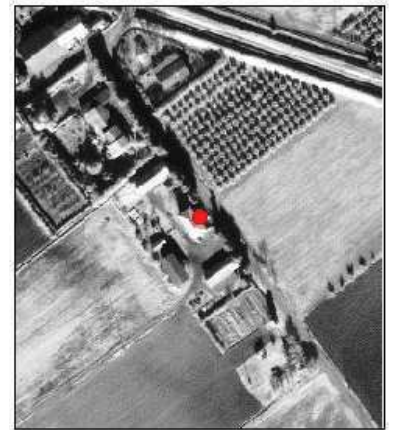
Estratto cartografia UTOE



Estratto cartografia



Estratto foto aerea



DESCRIZIONE: Edifici a pianta regolare su due livelli e copertura a falde inclinate

ANNOTAZIONI: territorio rurale, gli edifici richiedono qualche intervento di recupero

VINCOLI:

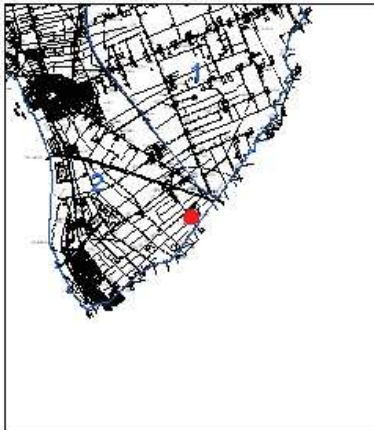
INTERVENTI AMMESSI: ristrutturazione edilizia conservativa R3 così come descritta nelle NTA

PRESCRIZIONI:

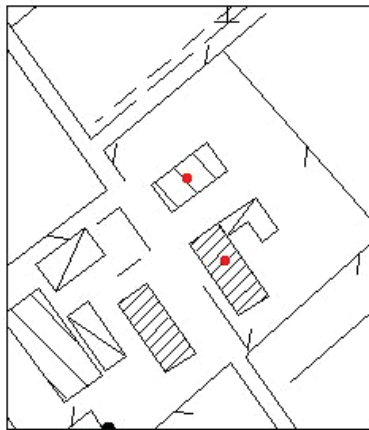
Utoe	2	Frazione	Vada	Ubicazione	loc. vallescaia
Toponimo	loc. vallescaia		Denominazione	podere vallescaia IV (alliv. 84)	
Foglio n.	120	Particella n.	133-134		



Estratto cartografia UTOE



Estratto cartografia



Estratto foto aerea



DESCRIZIONE: Edifici a pianta regolare su due livelli e copertura a falde inclinate

ANNOTAZIONI: territorio rurale, gli edifici richiedono interventi di recupero


VINCOLI:

INTERVENTI AMMESSI ristrutturazione edilizia conservativa R3 così come descritta nelle NTA

PRESCRIZIONI:

Utoe	2	Frazione	Vada	Ubicazione	loc. vallescaia
Toponimo	loc. vallescaia		Denominazione	podere vallescaia III (alliv. 86)	
Foglio n.	120	Particella n.	132		



Estratto cartografia UTOE	Estratto cartografia	Estratto foto aerea
		

DESCRIZIONE: Edificio a pianta regolare su due livelli con copertura a falde inclinate

ANNOTAZIONI: territorio rurale, l'edificio richiede qualche intervento di recupero

VINCOLI:

INTERVENTI AMMESSI: ristrutturazione edilizia conservativa R3 così come descritta nelle NTA

PRESCRIZIONI:

Utoe	2	Frazione	Vada	Ubicazione	via aurelia
Toponimo		Denominazione	(alliv. 101)		
Foglio n.	111	Particella n.	16		



Estratto cartografia UTOE	Estratto cartografia	Estratto foto aerea
		

DESCRIZIONE:	Edificio isolato a pianta regolare su due livelli con copertura a falde inclinate
ANNOTAZIONI:	territorio rurale, l'edificio richiede interventi di recupero
VINCOLI:	
INTERVENTI AMMESSI	ristrutturazione edilizia conservativa R3 così come descritta nelle NTA
PRESCRIZIONI:	

Utoe	2	Frazione	Vada	Ubicazione	via aurelia
Toponimo				Denominazione	(alliv. 103)
Foglio n.	111	Particella n.	134		

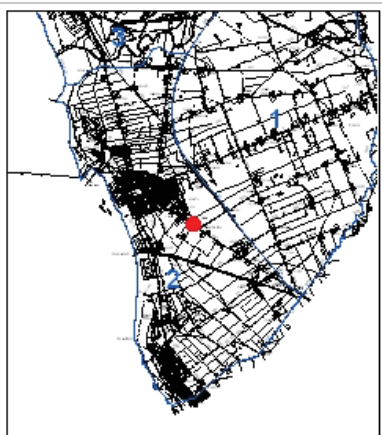
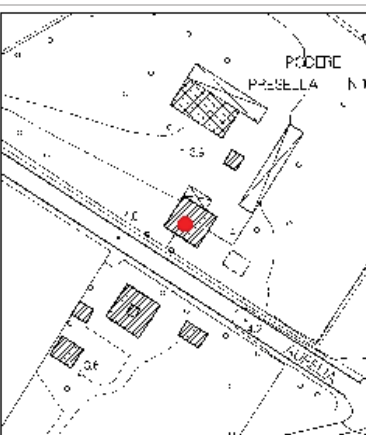



Estratto cartografia UTOE	Estratto cartografia	Estratto foto aerea
		

DESCRIZIONE:	Edificio isolato a pianta regolare su due livelli con copertura a falde inclinate
ANNOTAZIONI:	centro abitato, l'edificio richiede interventi di recupero
VINCOLI:	
INTERVENTI AMMESSI	ristrutturazione edilizia conservativa R3 così come descritta nelle NTA
PRESCRIZIONI:	

Utoe	2	Frazione	Vada	Ubicazione	via aurelia
Toponimo		Denominazione	(alliv. 108)		
Foglio n.	112	Particella n.	4		



Estratto cartografia UTOE	Estratto cartografia	Estratto foto aerea
		

DESCRIZIONE:	Edificio isolato a pianta regolare su due livelli con copertura tradizionale a padiglione
ANNOTAZIONI:	centro abitato, l'edificio necessita urgenti lavori di recupero
VINCOLI:	
INTERVENTI AMMESSI	ristrutturazione edilizia conservativa R3 così come descritta nelle NTA
PRESCRIZIONI:	

Utoe	2	Frazione	Vada	Ubicazione	via aurelia
Toponimo		Denominazione	(alliv. 107)		
Foglio n.	112	Particella n.	3		



Estratto cartografia UTOE	Estratto cartografia	Estratto foto aerea
		

DESCRIZIONE:	Edificio isolato a pianta regolare su due livelli con copertura a padiglione
ANNOTAZIONI:	centro abitato, l'edificio necessita di interventi di manutenzione
VINCOLI:	
INTERVENTI AMMESSI	ristrutturazione edilizia conservativa R3 così come descritta nelle NTA
PRESCRIZIONI:	

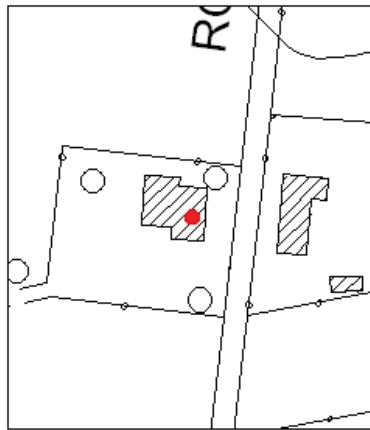
Utoe	2	Frazione	Vada	Ubicazione	via per rosignano
Toponimo		Denominazione	podere beveragnoli (alliv. 21)		
Foglio n.	98	Particella n.	33		



Estratto cartografia UTOE

Estratto cartografia

Estratto foto aerea



DESCRIZIONE:	Edificio isolato a pianta regolare su due livelli con coperturatradizionale a falde inclinate
ANNOTAZIONI:	territorio rurale, l'edificio necessita di interventi di manutenzione
VINCOLI:	
INTERVENTI AMMESSI	ristrutturazione edilizia conservativa R3 così come descritta nelle NTA
PRESCRIZIONI:	

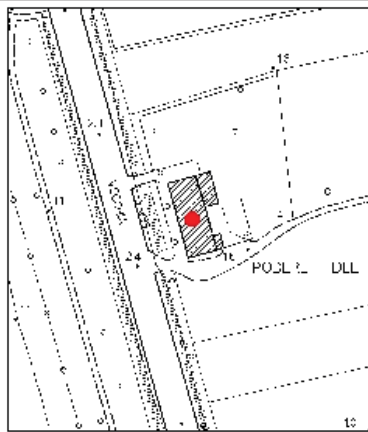
Utoe	2	Frazione	Vada	Ubicazione	via aurelia
Toponimo		Denominazione	podere capoccia		
Foglio n.	102	Particella n.	349		



Estratto cartografia UTOE



Estratto cartografia



Estratto foto aerea



DESCRIZIONE: Edificio isolato a pianta regolare su due livelli con copertura tradizionale a padiglione

ANNOTAZIONI: territorio rurale, l'edificio richiede qualche intervento di recupero

VINCOLI:

INTERVENTI AMMESSI: ristrutturazione edilizia conservativa R3 così come descritta nelle NTA

PRESCRIZIONI:

Utoe	2	Frazione	Vada	Ubicazione	via aurelia
Toponimo		Denominazione	podere le basse		
Foglio n.	102	Particella n.	378		



Estratto cartografia UTOE	Estratto cartografia	Estratto foto aerea
		

DESCRIZIONE:	Edificio isolato a pianta regolare su due livelli e copertura tradizionale a falde inclinate
ANNOTAZIONI:	territorio rurale, l'edificio necessita di qualche intervento di recupero
VINCOLI:	
INTERVENTI AMMESSI	ristrutturazione edilizia conservativa R3 così come descritta nelle NTA
PRESCRIZIONI:	

Utoe	2	Frazione	Vada	Ubicazione	via per rosignano 22
Toponimo		Denominazione	podere beveragnoli (alliv. 23)		
Foglio n.	99	Particella n.	47-119		



Estratto cartografia UTOE	Estratto cartografia	Estratto foto aerea
		

DESCRIZIONE: Edificio su due livelli con copertura tradizionale a falde inclinate

ANNOTAZIONI: territorio rurale, edificio in buono stato di conservazione

VINCOLI:

INTERVENTI AMMESSI: ristrutturazione edilizia conservativa R3 così come descritta nelle NTA

PRESCRIZIONI:

Utoe	2	Frazione	Vada	Ubicazione	loc. vallescaia 76-78-80-82
Toponimo		Denominazione	fattoria vallescaia (alliv. 89)		
Foglio n.	116	Particella n.	95		



Estratto cartografia UTOE	Estratto cartografia	Estratto foto aerea
		

DESCRIZIONE:	Edificio a pianta regolare su due livelli con copertura tradizionale a falde inclinate
ANNOTAZIONI:	territorio rurale, edificio in buono stato di conservazione
VINCOLI:	
INTERVENTI AMMESSI	ristrutturazione edilizia conservativa R3 così come descritta nelle NTA
PRESCRIZIONI:	

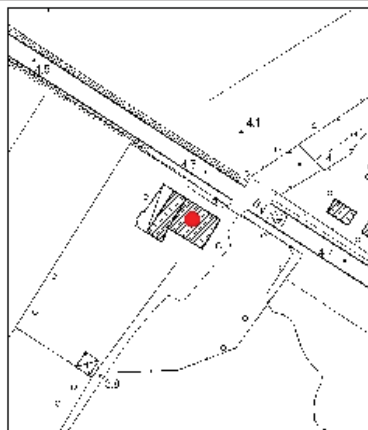
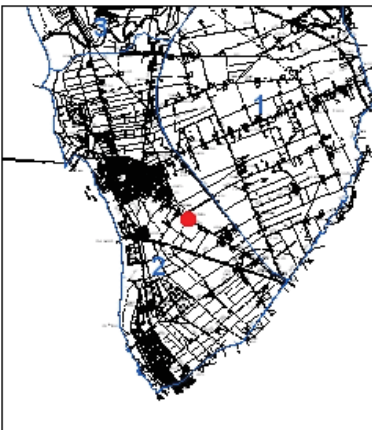
Utoe	2	Frazione	Vada	Ubicazione	via aurelia 21
Toponimo				Denominazione	
Foglio n.	111	Particella n.	13		



Estratto cartografia UTOE

Estratto cartografia

Estratto foto aerea



DESCRIZIONE:	Edificio isolato a pianta regolare su due livelli con copertura tradizionale a padiglione e torretta centrale
ANNOTAZIONI:	territorio rurale
VINCOLI:	
INTERVENTI AMMESSI	ristrutturazione edilizia conservativa R3 così come descritta nelle NTA
PRESCRIZIONI:	

Utoe	2	Frazione	Vada	Ubicazione	viale italia 65 ang. via buozzi
Toponimo		Denominazione			
Foglio n.	106	Particella n.	129		



Estratto cartografia UTOE

Estratto cartografia

Estratto foto aerea



DESCRIZIONE:

Elegante edificio isolato posto in angolo dalle linee classiche e copertura tradizionale a padiglione

ANNOTAZIONI:

centro abitato, l'edificio appare in discrete condizioni

VINCOLI:

**INTERVENTI
AMMESSI**

ristrutturazione edilizia conservativa R2 così come descritta nelle NTA

PRESCRIZIONI:

Utoe	2	Frazione	Vada	Ubicazione	via aurelia 60
Toponimo	podere i tre tegoli		Denominazione	(alliv. 100)	
Foglio n.	112	Particella n.	12		



Estratto cartografia UTOE	Estratto cartografia	Estratto foto aerea
		

DESCRIZIONE:	Edificio isolato a pianta regolare su due livelli con copertura tradizionale a gronda costante
ANNOTAZIONI:	territorio rurale, edificio in buono stato di conservazione
VINCOLI:	
INTERVENTI AMMESSI	ristrutturazione edilizia conservativa R3 così come descritta nelle NTA
PRESCRIZIONI:	

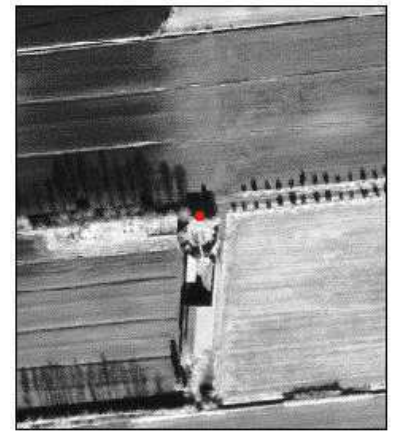
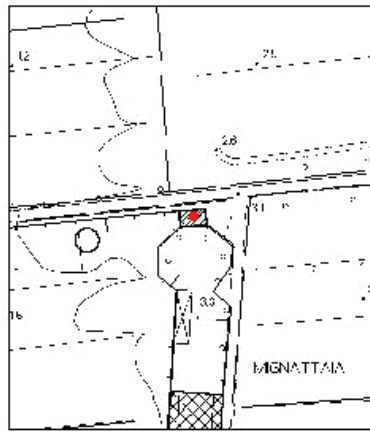
Utoe	2	Frazione	vada	Ubicazione	loc. la mignattaia
Toponimo		Denominazione			
Foglio n.	102	Particella n.	49		



Estratto cartografia UTOE

Estratto cartografia

Estratto foto aerea



DESCRIZIONE:	Complesso di edifici di presidio rurale caratteristici della piana di vada, con copertura tradizionale a falde inclinate
ANNOTAZIONI:	territorio rurale, l'edificio appare in discrete condizioni
VINCOLI:	
INTERVENTI AMMESSI	ristrutturazione edilizia conservativa R3 così come descritta nelle NTA
PRESCRIZIONI:	

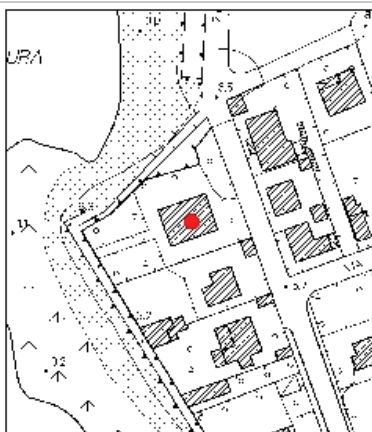
Utoe	3	Frazione	Rosignano Solvay	Ubicazione	viale trieste 136-138
Toponimo		Denominazione			
Foglio n.	66	Particella n.	158		



Estratto cartografia UTOE

Estratto cartografia

Estratto foto aerea



DESCRIZIONE:	Edificio isolato a pianta regolare su due livelli fuori terra, locali seminterrati e sottotetto con copertura tradizionale irregolare e utilizzo linguaggio classico sulle facciate
ANNOTAZIONI:	centro abitato, edificio in cattivo stato di conservazione
VINCOLI:	
INTERVENTI AMMESSI	ristrutturazione edilizia conservativa R3 così come descritta nelle NTA
PRESCRIZIONI:	Sull'edificio principale sono ammesse modifiche alla copertura ai fini della regolarizzazione delle falde. Ferma restando la quota del colmo, è ammesso un modesto incremento volumetrico del sottotetto. Sono ammesse le destinazioni d'uso esistenti. Si ammettono inoltre al piano terra ed al piano seminterrato le seguenti destinazioni d'uso: categoria 3 - commerciale sottocategoria 3.01.02, 3.02.02, 3.02.03, 3.03. categoria 5 - direzionale e di servizio sottocategorie 5.07, 5.10, 5.11

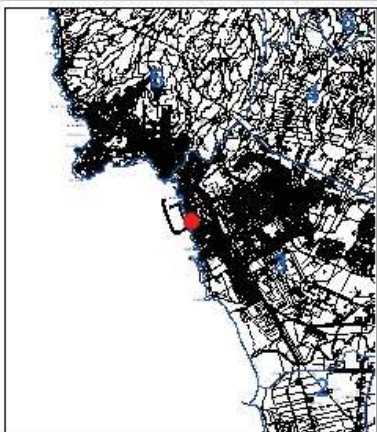
Utoe	3	Frazione	Rosignano Solvay	Ubicazione	viale trieste 86
Toponimo			Denominazione		
Foglio n.	79	Particella n.	8		



Estratto cartografia UTOE

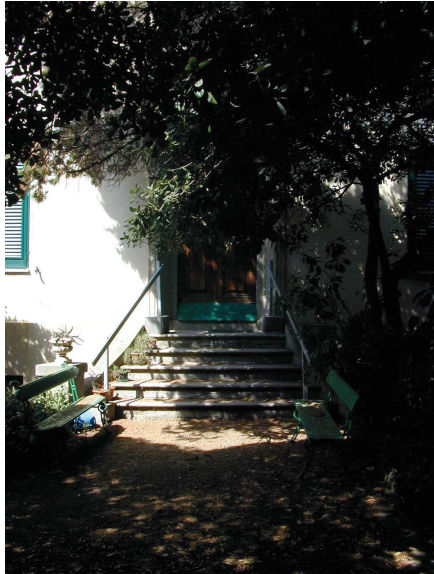
Estratto cartografia

Estratto foto aerea



DESCRIZIONE:	Edificio isolato a pianta regolare su due livelli con copertura tradizionale a padiglione
ANNOTAZIONI:	centro abitato
VINCOLI:	
INTERVENTI AMMESSI	ristrutturazione edilizia conservativa R3 così come descritta nelle NTA
PRESCRIZIONI:	

Utoe	3	Frazione	Rosignano Solvay	Ubicazione	viale trieste 110
Toponimo			Denominazione		
Foglio n.	79	Particella n.	2		



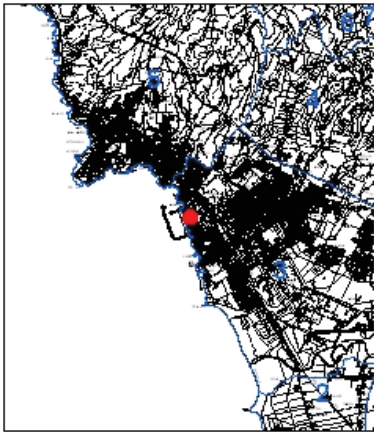
Estratto cartografia UTOE	Estratto cartografia	Estratto foto aerea
		

DESCRIZIONE:	Edificio isolato su due livelli con copertura tradizionale
ANNOTAZIONI:	centro abitato
VINCOLI:	
INTERVENTI AMMESSI	ristrutturazione edilizia conservativa R3 così come descritta nelle NTA
PRESCRIZIONI:	

Utoe	3	Frazione	Rosignano Solvay	Ubicazione	viale trieste 107
Toponimo			Denominazione		
Foglio n.	79	Particella n.	16		



Estratto cartografia UTOE



Estratto cartografia



Estratto foto aerea



DESCRIZIONE:

Edificio isolato a pianta irregolare su due livelli e con copertura tradizionale a gronda costante

ANNOTAZIONI:

Centro abitato

VINCOLI:

INTERVENTI AMMESSI

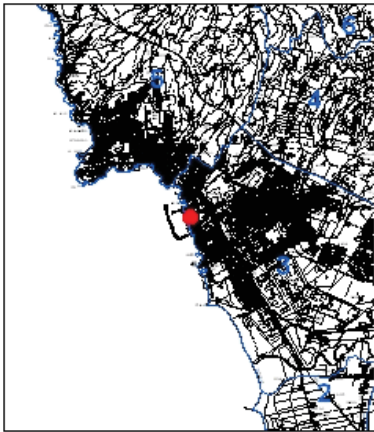
ristrutturazione edilizia conservativa R3 così come descritta nelle NTA

PRESCRIZIONI:

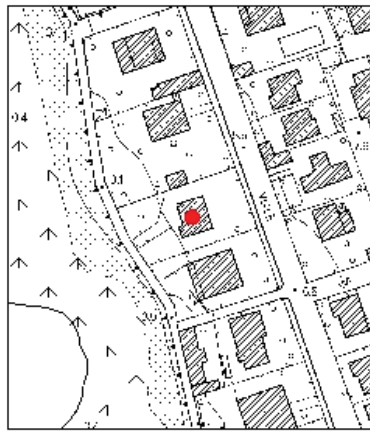
Utoe	3	Frazione	Rosignano Solvay	Ubicazione	viale trieste 106
Toponimo			Denominazione		
Foglio n.	79	Particella n.	3		



Estratto cartografia UTOE



Estratto cartografia



Estratto foto aerea



DESCRIZIONE: Edificio isolato a pianta regolare su due livelli con copertura tradizionale a padiglione

ANNOTAZIONI: Centro abitato

VINCOLI:

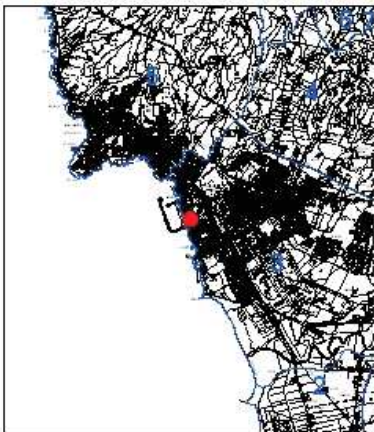
INTERVENTI AMMESSI: ristrutturazione edilizia conservativa R3 così come descritta nelle NTA

PRESCRIZIONI:

Utoe	3	Frazione	Rosignano Solvay	Ubicazione	viale trieste 91
Toponimo			Denominazione		
Foglio n.	79	Particella n.	24		



Estratto cartografia UTOE



Estratto cartografia



Estratto foto aerea



DESCRIZIONE:	Edificio su due livelli con copertura tradizionale a gronda costante
ANNOTAZIONI:	centro abitato
VINCOLI:	
INTERVENTI AMMESSI	ristrutturazione edilizia conservativa R3 così come descritta nelle NTA
PRESCRIZIONI:	

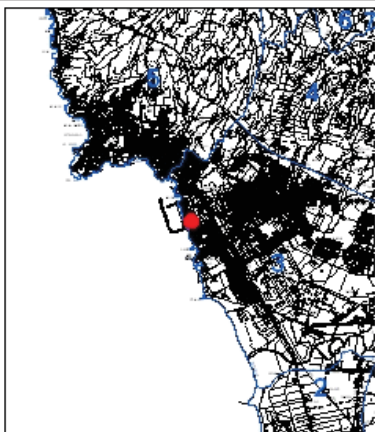
Utoe	3	Frazione	Rosignano Solvay	Ubicazione	viale trieste 87
Toponimo		Denominazione			
Foglio n.	79	Particella n.	25		



Estratto cartografia UTOE

Estratto cartografia

Estratto foto aerea



DESCRIZIONE:	edificio su due livelli con copertura tradizionale gronda costante e loggia al primo piano
ANNOTAZIONI:	centro abitato
VINCOLI:	
INTERVENTI AMMESSI	ristrutturazione edilizia conservativa R3 così come descritta nelle NTA
PRESCRIZIONI:	E' ammessa la demolizione di superfetazioni e/o di volumi, legittimamente esistenti, non omogenei al contesto e la ricostruzione, sul retro del fabbricato, anche in ampliamento, ai fini di una ricomposizione prospettica del fabbricato principale, senza aumentare le unità abitative esistenti

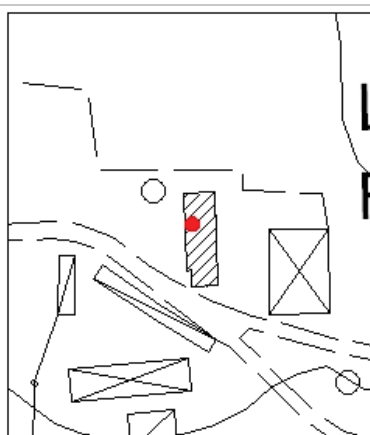
Utoe	3	Frazione	Rosignano M.mo	Ubicazione	loc. fornace
Toponimo				Denominazione	
Foglio n.	83	Particella n.	318		



Estratto cartografia UTOE



Estratto cartografia



Estratto foto aerea



DESCRIZIONE:	Edificio isolato su due livelli con copertura a falde inclinate e scale esterne di accesso al secondo livello
ANNOTAZIONI:	territorio rurale, l'edificio necessita di qualche intervento di recupero
VINCOLI:	
INTERVENTI AMMESSI	ristrutturazione edilizia conservativa R3 così come descritta nelle NTA
PRESCRIZIONI:	

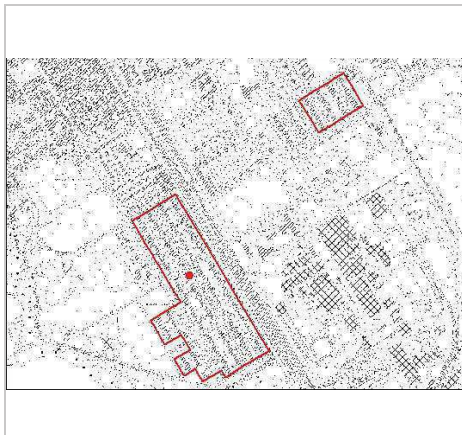
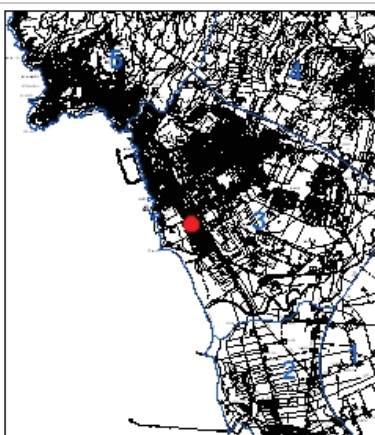
Utoe	3	Frazione	Rosignano Solvay	Ubicazione	villaggio solvay
Toponimo		Denominazione	aree residenziali impresa solvay		
Foglio n.	80	Particella n.	fg 81 villaggio solvay		



Estratto cartografia UTOE

Estratto cartografia

Estratto foto aerea



DESCRIZIONE:	aree residenziali impresa solvay, tessuto urbano "Ab2"
ANNOTAZIONI:	centro abitato, edifici in buono stato di conservazione
VINCOLI:	
INTERVENTI AMMESSI	Sono ammessi gli interventi stabiliti nelle NTA per il tessuto urbano "Ab2"
PRESCRIZIONI:	E' vietato il frazionamento delle unità immobiliari residenziali esistenti

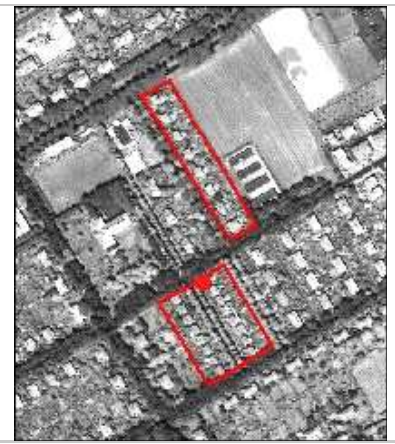
Utoe	3	Frazione	Rosignano Solvay	Ubicazione	villaggio solvay
Toponimo		Denominazione	aree residenziali imprese solvay		
Foglio n.	81	Particella n.	villaggio solvay		



Estratto cartografia UTOE

Estratto cartografia

Estratto foto aerea



DESCRIZIONE: aree residenziali imprese solvay, tessuto urbano "Ab1"

ANNOTAZIONI: centro abitato, edifici in buono stato di conservazione

VINCOLI:

INTERVENTI AMMESSI: Sono ammessi gli interventi stabiliti nelle NTA per il tessuto urbano "Ab1"

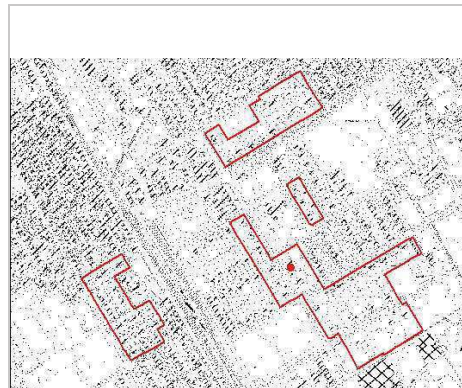
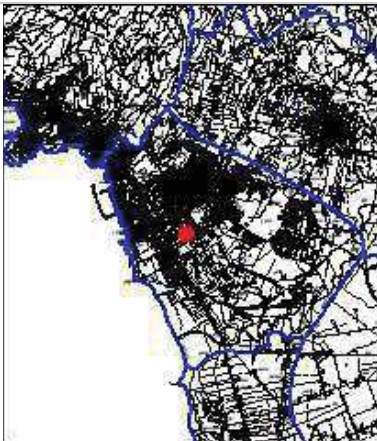
PRESCRIZIONI: E' vietato il frazionamento delle unità immobiliari residenziali esistenti

Utoe	3	Frazione	Rosignano Solvay	Ubicazione	villaggio solvay
Toponimo		Denominazione	aree residenziali impresa solvay		
Foglio n.	79	Particella n.	fg 80 e 81 villaggio solvay		



Estratto cartografia UTOE

Estratto cartografia



DESCRIZIONE:	aree residenziali impresa solvay, tessuto urbano "Ab"
ANNOTAZIONI:	centro abitato, edifici in buono stato di conservazione
VINCOLI:	
INTERVENTI AMMESSI	Sono ammessi gli interventi stabiliti nelle NTA per il tessuto urbano "Ab"
PRESCRIZIONI:	E' vietato il frazionamento delle unità immobiliari residenziali esistenti.

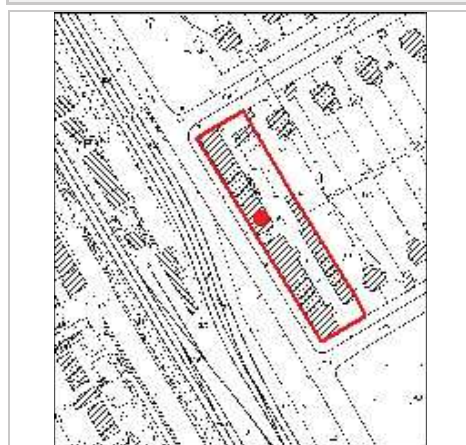
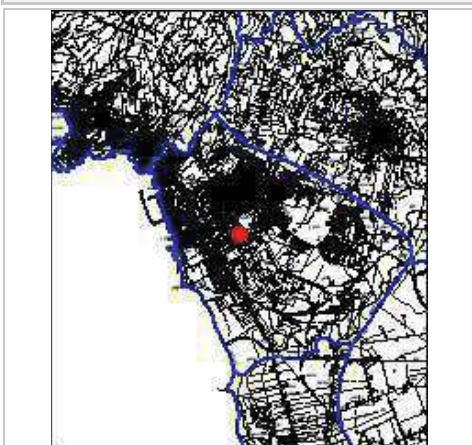
Utoe	3	Frazione	Rosignano Solvay	Ubicazione	villaggio solvay
Toponimo		Denominazione	aree residenziali impresa solvay		
Foglio n.	81	Particella n.	64-65-224		



Estratto cartografia UTOE

Estratto cartografia

Estratto foto aerea



DESCRIZIONE: aree residenziali impresa solvay, tessuto urbano "Ab3"

ANNOTAZIONI: centro abitato, edifici in buono stato di conservazione

VINCOLI:

INTERVENTI AMMESSI: Sono ammessi gli interventi stabiliti nelle NTA per il tessuto urbano "Ab3"

PRESCRIZIONI: E' vietato il frazionamento delle unità immobiliari residenziali esistenti

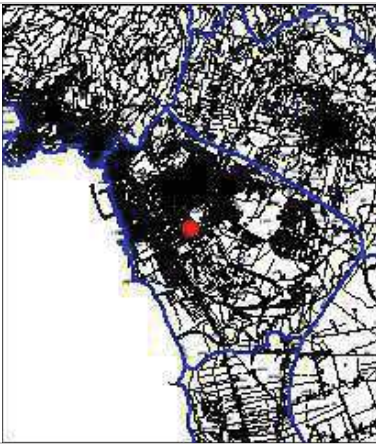
Utoe	3	Frazione	Rosignano Solvay	Ubicazione	villaggio solvay
Toponimo		Denominazione	aree residenziali impresa solvay		
Foglio n.	81	Particella n.	villaggio solvay		



Estratto cartografia UTOE

Estratto cartografia

Estratto foto aerea



DESCRIZIONE: aree residenziali impresa solvay, tessuto urbano "Ab4"

ANNOTAZIONI: centro abitato, edifici in buono stato di conservazione

VINCOLI:

INTERVENTI AMMESSI Sono ammessi gli interventi stabiliti nelle NTA per il tessuto urbano "Ab4"

PRESCRIZIONI: E' vietato il frazionamento delle unità immobiliari residenziali esistenti

Utoe	4	Frazione	Rosignano M.mo	Ubicazione	via cinturia
Toponimo	chiesa sant'ilario	Denominazione			
Foglio n.	77	Particella n.	300		



Estratto cartografia UTOE	Estratto cartografia	Estratto foto aerea
		

DESCRIZIONE:	Edificio su due livelli, intonacato con copertura tradizionale a falde inclinate
ANNOTAZIONI:	centro abitato, l'edificio appare in discrete condizioni
VINCOLI:	
INTERVENTI AMMESSI	ristrutturazione edilizia conservativa R2 così come descritta nelle NTA
PRESCRIZIONI:	

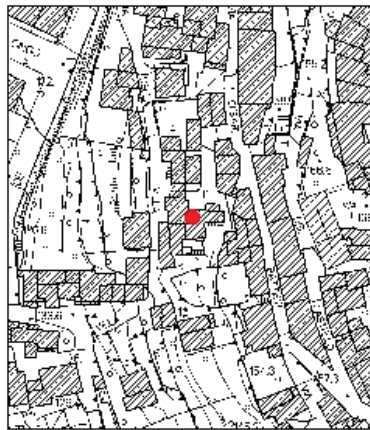
Utoe	4	Frazione	Rosignano M.mo	Ubicazione	vicolo delle carbonaie
Toponimo	chiesa sant'ilario	Denominazione			
Foglio n.	77	Particella n.	188		



Estratto cartografia UTOE

Estratto cartografia

Estratto foto aerea



DESCRIZIONE: Edificio su due livelli, intonacato, con copertura tradizionale

ANNOTAZIONI: centro abitato, edificio in buono stato di conservazione

VINCOLI:

INTERVENTI AMMESSI: ristrutturazione edilizia conservativa R2 così come descritta nelle NTA

PRESCRIZIONI:

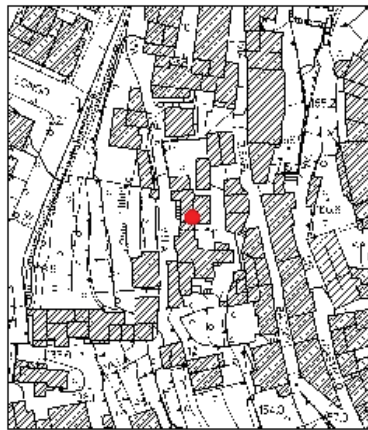
Utoe	4	Frazione	Rosignano M.mo	Ubicazione	vicolo delle carbonaie
Toponimo	chiesa sant'ilario	Denominazione			
Foglio n.	77	Particella n.	184		



Estratto cartografia UTOE



Estratto cartografia



Estratto foto aerea



DESCRIZIONE:

Edificio su due livelli parte di fronte stradale continuo e copertura tradizionale

ANNOTAZIONI:

centro abitato, edificio in discrete condizioni

VINCOLI:

**INTERVENTI
AMMESSI**

ristrutturazione edilizia conservativa R2 così come descritta nelle NTA

PRESCRIZIONI:

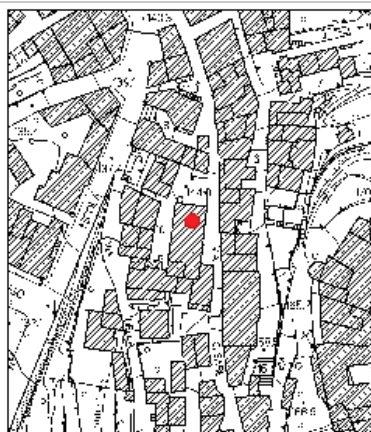
Utoe	4	Frazione	Rosignano M.mo	Ubicazione	via cesare battisti
Toponimo	castello	Denominazione			
Foglio n.	77	Particella n.	179		



Estratto cartografia UTOE

Estratto cartografia

Estratto foto aerea



DESCRIZIONE:

Edificio su due livelli, intonacato, con portale e finestre in pietra e copertura tradizionale a falde inclinate

ANNOTAZIONI:

centro abitato, edificio in buono stato di conservazione

VINCOLI:

**INTERVENTI
AMMESSI**

ristrutturazione edilizia conservativa R2 così come descritta nelle NTA

PRESCRIZIONI:

Utoe	4	Frazione	Rosignano M.mo	Ubicazione	via della villa
Toponimo	castello	Denominazione			
Foglio n.	77	Particella n.	171		



Estratto cartografia UTOE



Estratto cartografia



Estratto foto aerea



DESCRIZIONE: Edificio intonacato su due livelli con copertura di tipo tradizionale

ANNOTAZIONI: centro abitato, edificio appare in buono stato di conservazione

VINCOLI:

INTERVENTI AMMESSI: ristrutturazione edilizia conservativa R2 così come descritta nelle NTA

PRESCRIZIONI:

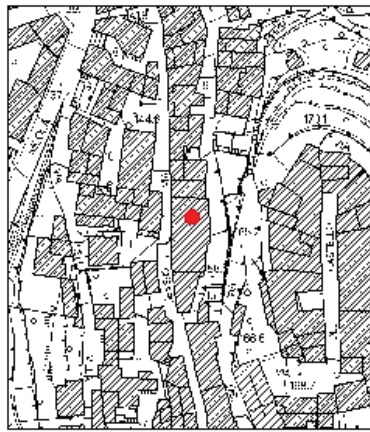
Utoe 4 Frazione Rosignano M.mo Ubicazione via cesare battisti
 Toponimo castello Denominazione
 Foglio n. 77 Particella n. 125



Estratto cartografia UTOE

Estratto cartografia

Estratto foto aerea



DESCRIZIONE:	Edificio intonacato su tre livelli, parte di un fronte stradale continuo lungo la strada di accesso al castello
ANNOTAZIONI:	centro abitato, edificio in buono stato di conservazione
VINCOLI:	
INTERVENTI AMMESSI	ristrutturazione edilizia conservativa R2 così come descritta nelle NTA
PRESCRIZIONI:	

Utoe	4	Frazione	Rosignano M.mo	Ubicazione	via gramsci ang. piazza gori, vic. de
Toponimo		Denominazione			
Foglio n.	77	Particella n.	582		



Estratto cartografia UTOE

Estratto cartografia

Estratto foto aerea



DESCRIZIONE:

Edificio su tre livelli posto in angolo con utilizzo di linguaggio classico in facciata (falso bugnato al P.T.)

ANNOTAZIONI:

centro abitato, edificio in discrete condizioni

VINCOLI:

**INTERVENTI
AMMESSI**

ristrutturazione edilizia conservativa R3 così come descritta nelle NTA

PRESCRIZIONI:

Utoe	4	Frazione	Rosignano M.mo	Ubicazione	via poggio san rocco
Toponimo	chiesa sant'ilario	Denominazione			
Foglio n.	77	Particella n.	287		



Estratto cartografia UTOE

Estratto cartografia

Estratto foto aerea



DESCRIZIONE:

Edificio su un solo livello caratterizzato da ampio loggiato e copertura tradizionale a falde inclinate

ANNOTAZIONI:

centro abitato, edificio in buono stato di conservazione

VINCOLI:

**INTERVENTI
AMMESSI**

ristrutturazione edilizia conservativa R2 così come descritta nelle NTA

PRESCRIZIONI:

Utoe	4	Frazione	Rosignano M.mo	Ubicazione	loc. saracino
Toponimo		Denominazione			
Foglio n.	84	Particella n.	378		



Estratto cartografia UTOE	Estratto cartografia	Estratto foto aerea
		

DESCRIZIONE: Edificio isolato su due livelli con copertura a falde inclinate

ANNOTAZIONI: territorio rurale, edificio in discrete condizioni

VINCOLI:

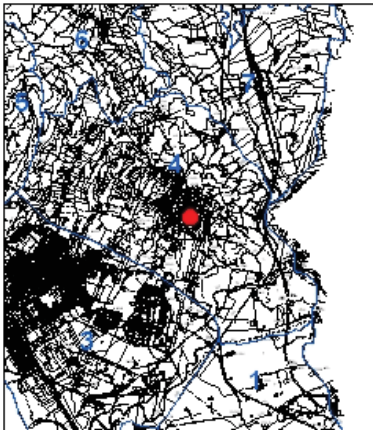
INTERVENTI AMMESSI: ristrutturazione edilizia conservativa R3 così come descritta nelle NTA

PRESCRIZIONI:

Utoe 4 Frazione Rosignano M.mo Ubicazione via del castello
 Toponimo chiesa sant'ilario Denominazione
 Foglio n. 77 Particella n. 279



Estratto cartografia UTOE



Estratto cartografia



Estratto foto aerea



DESCRIZIONE:

Edificio su due livelli parte di fronte stradale continuo con copertura tradizionale a falde inclinate

ANNOTAZIONI:

centro abitato, edificio in buono stato di conservazione

VINCOLI:

INTERVENTI AMMESSI

ristrutturazione edilizia conservativa R2 così come descritta nelle NTA

PRESCRIZIONI:

Utoe	4	Frazione	Rosignano M.mo	Ubicazione	via enrico de nicola
Toponimo		Denominazione			
Foglio n.	77	Particella n.	220		



Estratto cartografia UTOE



Estratto cartografia



Estratto foto aerea

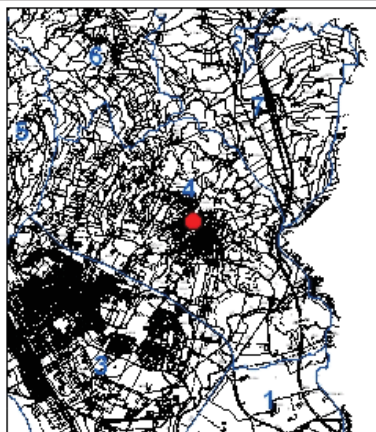


DESCRIZIONE:	Edificio su tre livelli, intonacato, con copertura tradizionale a gronda costante
ANNOTAZIONI:	centro abitato, l'edificio appare in buono stato di conservazione
VINCOLI:	
INTERVENTI AMMESSI	ristrutturazione edilizia conservativa R2 così come descritta nelle NTA
PRESCRIZIONI:	

Utoe	4	Frazione	Rosignano M.mo	Ubicazione	via gramsci, piazza san nicola
Toponimo		Denominazione	isolato via gramsci angolo piazza san Nicola		
Foglio n.	77	Particella n.	6-7-8		



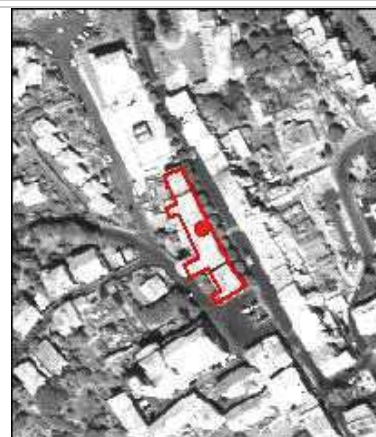
Estratto cartografia UTOE



Estratto cartografia



Estratto foto aerea



DESCRIZIONE:

Edifici in linea su due e tre livelli con copertura tradizionale a falde inclinate

ANNOTAZIONI:

centro abitato, edifici in discrete condizioni

VINCOLI:

**INTERVENTI
AMMESSI**

ristrutturazione edilizia conservativa R3 così come descritta nelle NTA

PRESCRIZIONI:

Si ammette il cambio di destinazione d'uso del piano terra nelle seguenti categorie: 3 - commerciale sottocategoria 3.01.02-3.02.02-3.02.03-3.03.

Utoe	4	Frazione	Rosignano M.mo	Ubicazione	via del castello 44
Toponimo		Denominazione			
Foglio n.	77	Particella n.	284		



Estratto cartografia UTOE

Estratto cartografia

Estratto foto aerea



DESCRIZIONE:

Edificio su quattro livelli in muratura in pietra e con copertura a falde inclinate

ANNOTAZIONI:

centro abitato, edificio in discrete condizioni

VINCOLI:

**INTERVENTI
AMMESSI**

ristrutturazione edilizia conservativa R2 così come descritta nelle NTA

PRESCRIZIONI:

Utoe	4	Frazione	Rosignano M.mo	Ubicazione	via poggio san rocco 18-20-22-24
Toponimo		Denominazione			
Foglio n.	77	Particella n.	318		



Estratto cartografia UTOE

Estratto cartografia

Estratto foto aerea



DESCRIZIONE:

Edificio su tre livelli e copertura a falde inclinate parte di un fronte stradale continuo

ANNOTAZIONI:

centro abitato, l'edificio richiede qualche intervento di manutenzione

VINCOLI:

**INTERVENTI
AMMESSI**

ristrutturazione edilizia conservativa R2 così come descritta nelle NTA

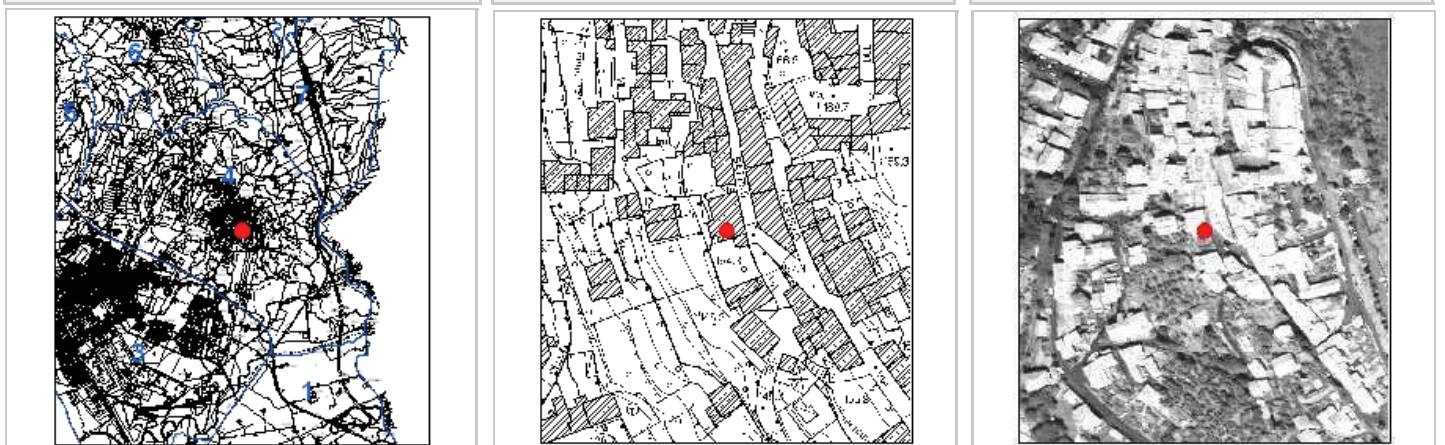
PRESCRIZIONI:

Utoe	4	Frazione	Rosignano M.mo	Ubicazione	via battisti 51-53-55
Toponimo		Denominazione			
Foglio n.	77	Particella n.	257		



**ELIMINATA con DELIBERA
C.C. n. 41 del 26/06/2018**

Estratto cartografia UTOE	Estratto cartografia	Estratto foto aerea
---------------------------	----------------------	---------------------



DESCRIZIONE:	Edificio su due livelli parte di un continuum omogeneo e con copertura a falde inclinate
ANNOTAZIONI:	centro abitato, edificio in discrete condizioni
VINCOLI:	
INTERVENTI AMMESSI	ristrutturazione edilizia conservativa R2 così come descritta nelle NTA
PRESCRIZIONI:	

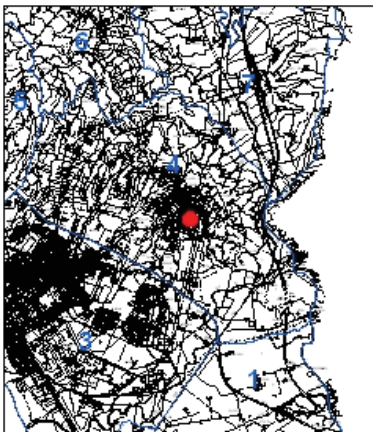
Utoe	4	Frazione	Rosignano M.mo	Ubicazione	via del castello 60-62
Toponimo		Denominazione			
Foglio n.	77	Particella n.	286		



Estratto cartografia UTOE

Estratto cartografia

Estratto foto aerea



DESCRIZIONE:

Edificio su tre livelli parte di fronte stradale e con copertura a falde inclinate

ANNOTAZIONI:

centro abitato

VINCOLI:

INTERVENTI AMMESSI

ristrutturazione edilizia conservativa R2 così come descritta nelle NTA

PRESCRIZIONI:

Utoe	4	Frazione	Rosignano M.mo	Ubicazione	via poggio san rocco 26-28
Toponimo		Denominazione			
Foglio n.	77	Particella n.	319		



Estratto cartografia UTOE



Estratto cartografia



Estratto foto aerea



DESCRIZIONE:	Edificio su due livelli e copertura a falde inclinate parte di un fronte stradale posto in angolo con cantonale in pietra
ANNOTAZIONI:	centro abitato, edificio in buone condizioni
VINCOLI:	
INTERVENTI AMMESSI	ristrutturazione edilizia conservativa R2 così come descritta nelle NTA
PRESCRIZIONI:	

Utoe	4	Frazione	Rosignano M.mo	Ubicazione	loc. le fabbriche
Toponimo			Denominazione		
Foglio n.	84	Particella n.	400		



Estratto cartografia UTOE	Estratto cartografia	Estratto foto aerea
		

DESCRIZIONE:	Edificio isolato su due livelli e copertura tradizionale a padiglione
ANNOTAZIONI:	territorio rurale, edificio in discrete condizioni
VINCOLI:	
INTERVENTI AMMESSI	ristrutturazione edilizia conservativa R3 così come descritta nelle NTA
PRESCRIZIONI:	

Utoe	4	Frazione	Rosignano M.mo	Ubicazione	via battisti 49
Toponimo		Denominazione			
Foglio n.	77	Particella n.	254		



**ELIMINATA con DELIBERA
C.C. n. 41 del 26/06/2018**

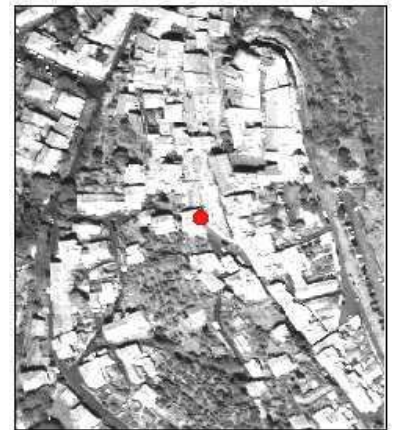
Estratto cartografia UTOE



Estratto cartografia



Estratto foto aerea



DESCRIZIONE:

Edificio su due livelli parte di un continuum omogeneo e copertura a falde inclinate

ANNOTAZIONI:

centro abitato, edificio in discrete condizioni

VINCOLI:

**INTERVENTI
AMMESSI**

ristrutturazione edilizia conservativa R2 così come descritta nelle NTA

PRESCRIZIONI:

Utoe	4	Frazione	Rosignano M.mo	Ubicazione	piazza gori ang. vicolo del poggetto
Toponimo		Denominazione			
Foglio n.	77	Particella n.	84		



Estratto cartografia UTOE



Estratto cartografia



Estratto foto aerea



DESCRIZIONE:

Edificio su quattro livelli con copertura tradizionale

ANNOTAZIONI:

centro abitato, edificio appare in discrete condizioni

VINCOLI:

**INTERVENTI
AMMESSI**

ristrutturazione edilizia conservativa R3 così come descritta nelle NTA

PRESCRIZIONI:

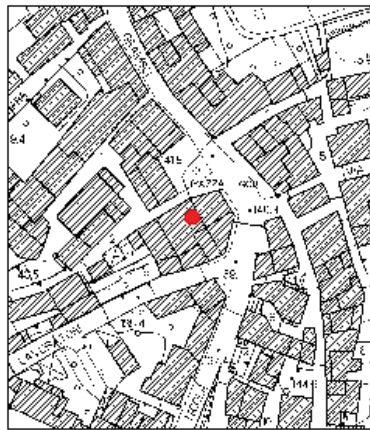
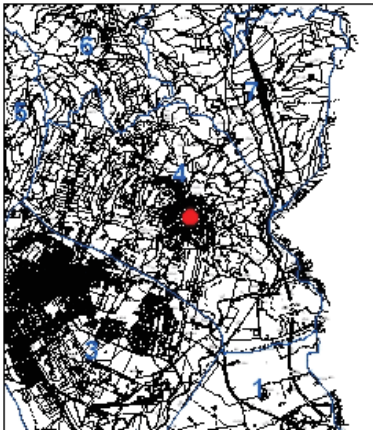
Utoe	4	Frazione	Rosignano M.mo	Ubicazione	vicolo del poggetto 2
Toponimo		Denominazione			
Foglio n.	77	Particella n.	95		



Estratto cartografia UTOE

Estratto cartografia

Estratto foto aerea



DESCRIZIONE:	Edificio su tre livelli parte di un fronte stradale continuo e con copertura a falde inclinate
ANNOTAZIONI:	centro abitato, l'edificio richiede qualche intervento di recupero
VINCOLI:	
INTERVENTI AMMESSI	ristrutturazione edilizia conservativa R3 così come descritta nelle NTA
PRESCRIZIONI:	

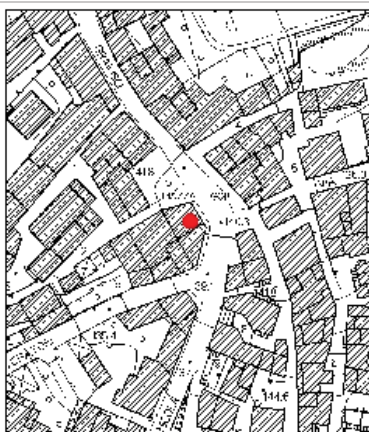
Utoe	4	Frazione	Rosignano M.mo	Ubicazione	piazza gori 22-23
Toponimo		Denominazione			
Foglio n.	77	Particella n.	98		



Estratto cartografia UTOE

Estratto cartografia

Estratto foto aerea



DESCRIZIONE:	Edificio d'angolo su tre livelli dalle linee classiche con copertura tradizionale e sottotetto a modiglioni
ANNOTAZIONI:	centro abitato, edificio in buono stato di conservazione
VINCOLI:	
INTERVENTI AMMESSI	ristrutturazione edilizia conservativa R3 così come descritta nelle NTA
PRESCRIZIONI:	

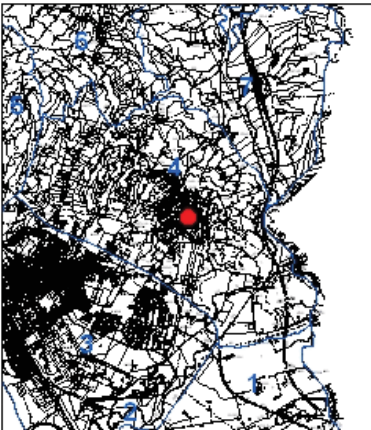
Utoe	4	Frazione	Rosignano M.mo	Ubicazione	via delle grotte, via battisti
Toponimo		Denominazione			
Foglio n.	77	Particella n.	126		



Estratto cartografia UTOE

Estratto cartografia

Estratto foto aerea



DESCRIZIONE: Edificio su un solo livello con copertura a falde inclinate

ANNOTAZIONI: centro abitato, l'edificio appare in discrete condizioni

VINCOLI:

INTERVENTI AMMESSI: ristrutturazione edilizia conservativa R2 così come descritta nelle NTA

PRESCRIZIONI:

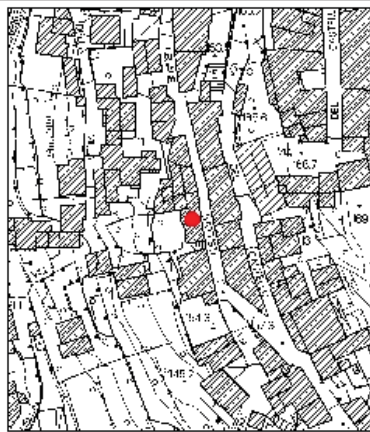
Utoe	4	Frazione	Rosignano M.mo	Ubicazione	via battisti 47
Toponimo				Denominazione	
Foglio n.	77	Particella n.	248-249		



Estratto cartografia UTOE



Estratto cartografia



Estratto foto aerea



DESCRIZIONE: Edificio su due livelli parte di un continuum con copertura a falde inclinate

ANNOTAZIONI: centro abitato, edificio in discrete condizioni

VINCOLI:

INTERVENTI AMMESSI: ristrutturazione edilizia conservativa R2 così come descritta nelle NTA

PRESCRIZIONI:

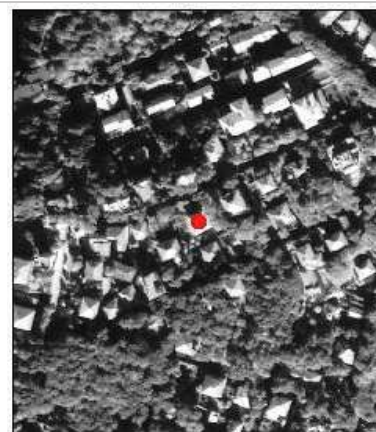
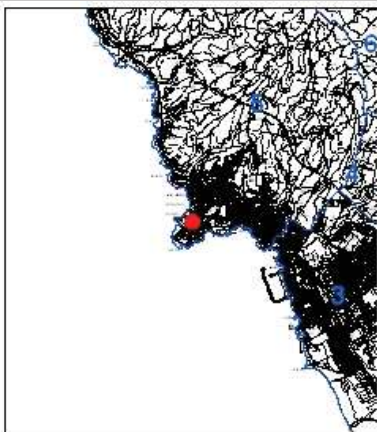
Utoe	5	Frazione	Castiglioncello	Ubicazione	via diego martelli 26
Toponimo		Denominazione	villa rosselli		
Foglio n.	62	Particella n.	36		



Estratto cartografia UTOE

Estratto cartografia

Estratto foto aerea



DESCRIZIONE:	Edificio isolato a pianta regolare dalle linee classiche con piccola torretta centrale
ANNOTAZIONI:	centro abitato, edificio in buono stato di conservazione
VINCOLI:	
INTERVENTI AMMESSI	ristrutturazione edilizia conservativa R3 così come descritta nelle NTA
PRESCRIZIONI:	Si ammette il cambio di destinazione d'uso nella categoria 5 - direzionale e di servizio sottocategoria 5.07

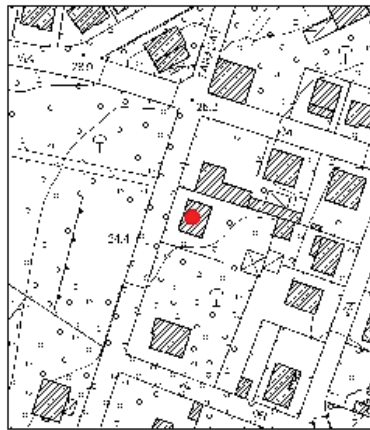
Utoe	5	Frazione	Castiglioncello	Ubicazione	via saragat 14
Toponimo		Denominazione			
Foglio n.	62	Particella n.	70		



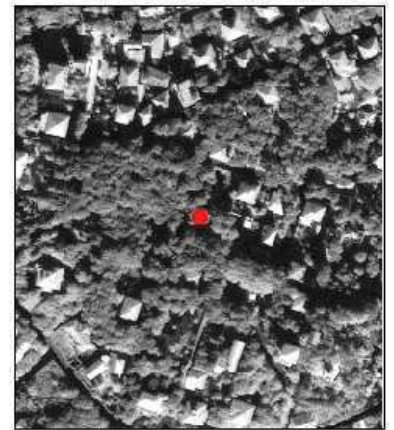
Estratto cartografia UTOE



Estratto cartografia



Estratto foto aerea



DESCRIZIONE:	Edificio isolato a pianta regolare quadrata con facciata dalle linee classiche e copertura tradizionale a padiglione
ANNOTAZIONI:	centro abitato, edificio in buono stato di conservazione
VINCOLI:	
INTERVENTI AMMESSI	ristrutturazione edilizia conservativa R2 così come descritta nelle NTA
PRESCRIZIONI:	

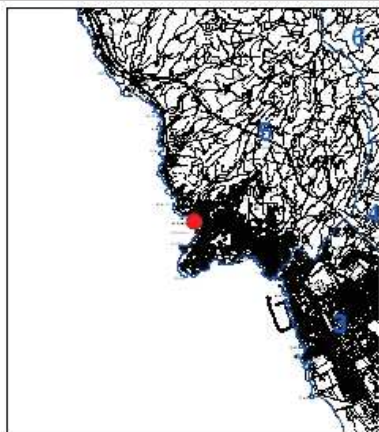
Utoe	5	Frazione	Castiglioncello	Ubicazione	lung.mare del quercetano 8
Toponimo				Denominazione	
Foglio n.	61	Particella n.	16		



Estratto cartografia UTOE

Estratto cartografia

Estratto foto aerea



DESCRIZIONE:	Edificio simmetrico con due torrette, copertura tradizionale agronda costante e elementi classici in facciata
ANNOTAZIONI:	centro abitato
VINCOLI:	
INTERVENTI AMMESSI	ristrutturazione edilizia conservativa R2 così come descritta nelle NTA
PRESCRIZIONI:	

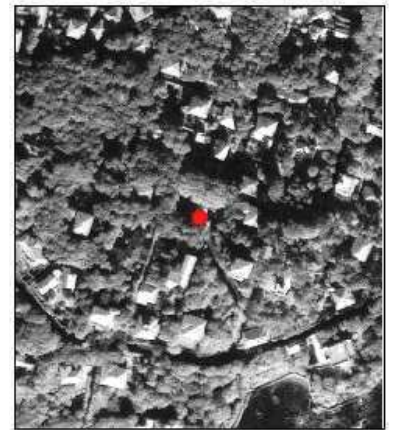
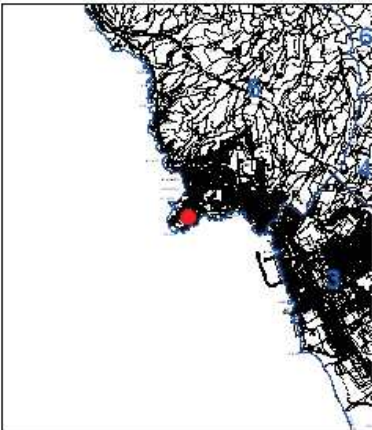
Utoe	5	Frazione	Castiglioncello	Ubicazione	via napoli 11
Toponimo		Denominazione	villa la lodoletta		
Foglio n.	62	Particella n.	75		



Estratto cartografia UTOE

Estratto cartografia

Estratto foto aerea



DESCRIZIONE:	Edificio isolato a pianta regolare con loggia angolare dalle linee classiche su due livelli e copertura tradizionale a gronda costante
ANNOTAZIONI:	centro abitato, edificio in buono stato di conservazione
VINCOLI:	
INTERVENTI AMMESSI	ristrutturazione edilizia conservativa R2 così come descritta nelle NTA
PRESCRIZIONI:	

Utoe	5	Frazione	Castiglioncello	Ubicazione	via marconi 21
Toponimo			Denominazione		
Foglio n.	64	Particella n.	51		



Estratto cartografia UTOE



Estratto cartografia



Estratto foto aerea



DESCRIZIONE: Porzione di edificio a pianta regolare su due livelli con copertura tradizionale a padiglione

ANNOTAZIONI: centro abitato, edificio in buono stato di conservazione

VINCOLI:

INTERVENTI AMMESSI: ristrutturazione edilizia conservativa R2 così come descritta nelle NTA

PRESCRIZIONI:

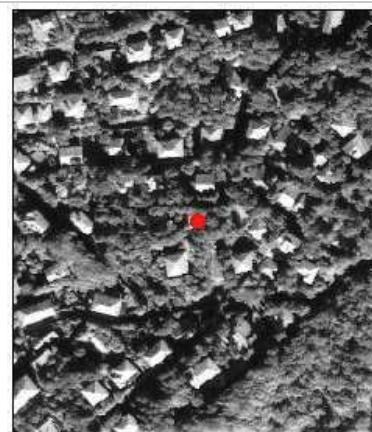
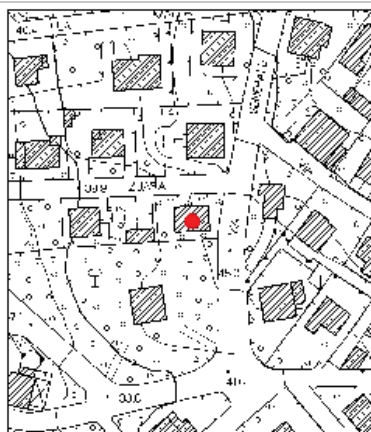
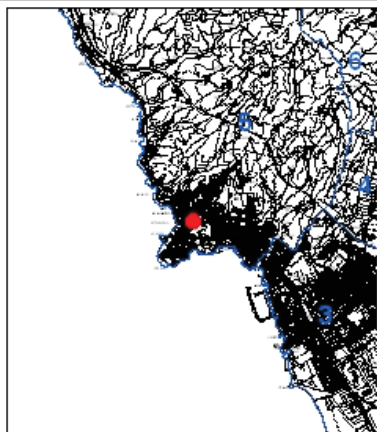
Utoe	5	Frazione	Castiglioncello	Ubicazione	via zuara 1
Toponimo				Denominazione	
Foglio n.	61	Particella n.	90		



Estratto cartografia UTOE

Estratto cartografia

Estratto foto aerea



DESCRIZIONE:	Edificio isolata a pianta regolare su due livelli con copertura tradizionale a padiglioneed elementi classici in facciata
ANNOTAZIONI:	centro abitato, edificio in buono stato di conservazione
VINCOLI:	
INTERVENTI AMMESSI	ristrutturazione edilizia conservativa R3 così come descritta nelle NTA
PRESCRIZIONI:	

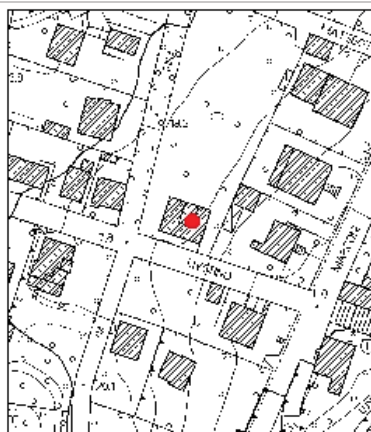
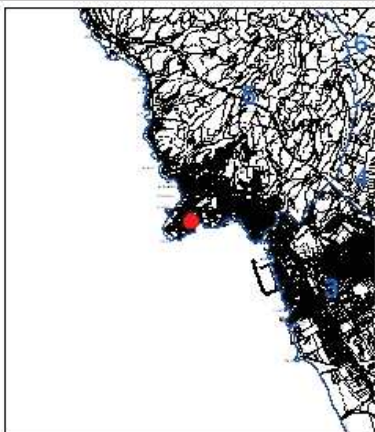
Utoe	5	Frazione	Castiglioncello	Ubicazione	via livorno 22
Toponimo		Denominazione	villa ferretti		
Foglio n.	64	Particella n.	48		



Estratto cartografia UTOE

Estratto cartografia

Estratto foto aerea



DESCRIZIONE:	Edificio a pianta regolare su due livelli dalle linee classiche con copertura tradizionale
ANNOTAZIONI:	centro abitato, edificio in buono stato di conservazione
VINCOLI:	
INTERVENTI AMMESSI	ristrutturazione edilizia conservativa R2 così come descritta nelle NTA
PRESCRIZIONI:	

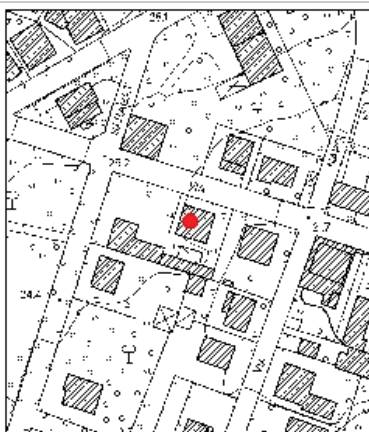
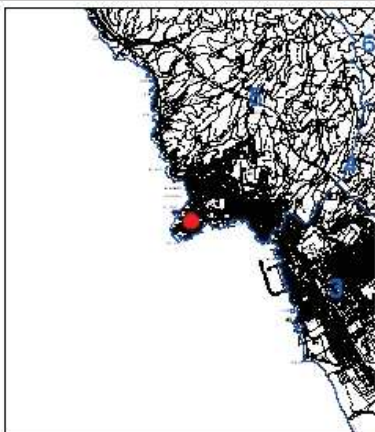
Utoe	5	Frazione	Castiglioncello	Ubicazione	via livorno 3-5
Toponimo				Denominazione	
Foglio n.	62	Particella n.	68		



Estratto cartografia UTOE

Estratto cartografia

Estratto foto aerea



DESCRIZIONE:	Edificio isolato a pianta regolare su due livelli con copertura tradizionale a padiglione e sottotetto a modiglioni
ANNOTAZIONI:	centro abitato, edificio in buono stato di conservazione
VINCOLI:	
INTERVENTI AMMESSI	ristrutturazione edilizia conservativa R2 così come descritta nelle NTA
PRESCRIZIONI:	

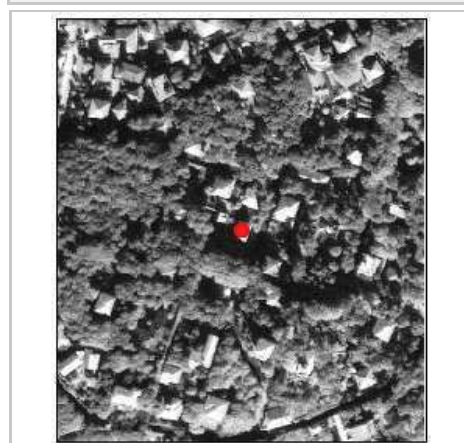
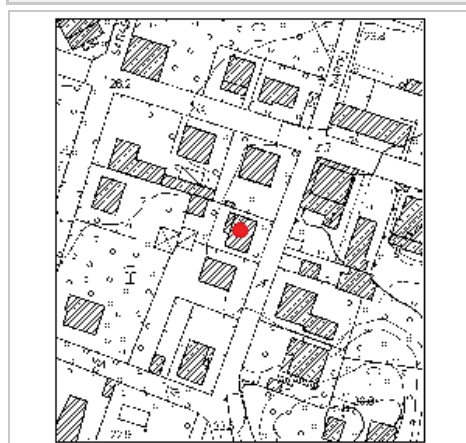
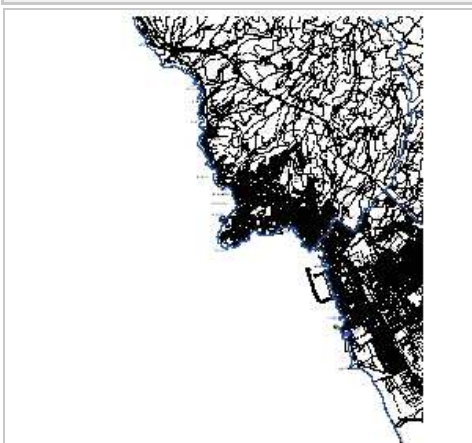
Utoe	5	Frazione	Castiglioncello	Ubicazione	via napoli 7
Toponimo				Denominazione	
Foglio n.	62	Particella n.	71		



Estratto cartografia UTOE

Estratto cartografia

Estratto foto aerea



DESCRIZIONE:	Edificio isolato a pianta regolare su due livelli e copertura tradizionale a padiglione
ANNOTAZIONI:	centro abitato, edificio in buone condizioni
VINCOLI:	
INTERVENTI AMMESSI	ristrutturazione edilizia conservativa R2 così come descritta nelle NTA
PRESCRIZIONI:	

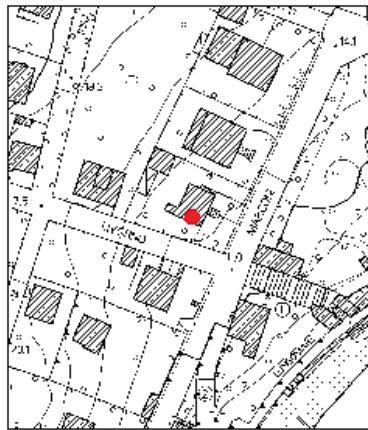
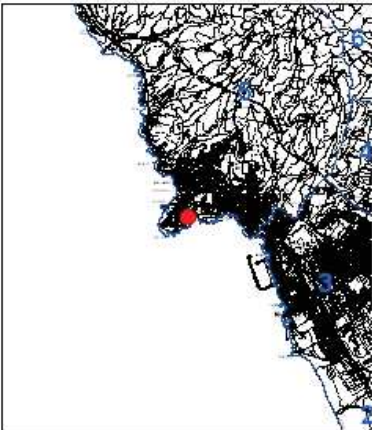
Utoe	5	Frazione	Castiglioncello	Ubicazione	via livorno 24
Toponimo			Denominazione		
Foglio n.	64	Particella n.	52		



Estratto cartografia UTOE

Estratto cartografia

Estratto foto aerea



DESCRIZIONE:	Porzione di edificio a pianta regolare su due livelli con copertura tradizionale a padiglione
ANNOTAZIONI:	centro abitato, edificio in buono stato di conservazione
VINCOLI:	
INTERVENTI AMMESSI	ristrutturazione edilizia conservativa R2 così come descritta nelle NTA
PRESCRIZIONI:	

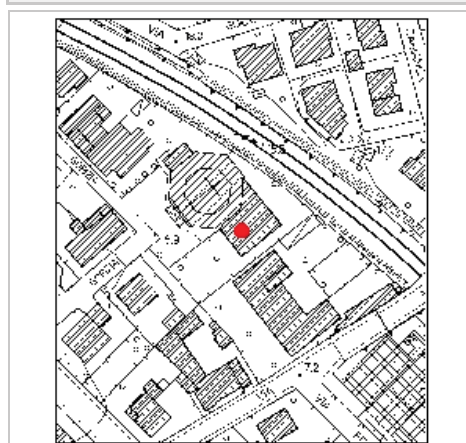
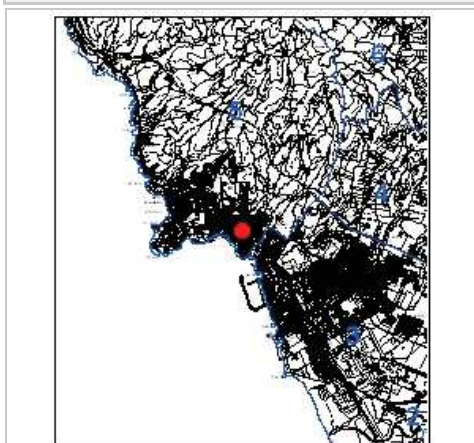
Utoe	5	Frazione	Castiglioncello	Ubicazione	via gorizia
Toponimo		Denominazione	canonica della chiesa immacolata concezione		
Foglio n.	65	Particella n.	843		



Estratto cartografia UTOE

Estratto cartografia

Estratto foto aerea



DESCRIZIONE:	Edificio addossato alla chiesa su due livelli e copertura tradizionale a falde inclinate e gronda costante
ANNOTAZIONI:	centro abitato, edificio in buono stato di conservazione
VINCOLI:	
INTERVENTI AMMESSI	ristrutturazione edilizia conservativa R2 così come descritta nelle NTA
PRESCRIZIONI:	

Utoe	5	Frazione	Castiglioncello	Ubicazione	via zug 20
Toponimo				Denominazione	
Foglio n.	61	Particella n.	110		



Estratto cartografia UTOE	Estratto cartografia	Estratto foto aerea
		

DESCRIZIONE:	Edificio isolato su due livelli con utilizzo di elementi classici in facciata
ANNOTAZIONI:	centro abitato, edificio in buono stato di conservazione
VINCOLI:	
INTERVENTI AMMESSI	ristrutturazione edilizia conservativa R2 così come descritta nelle NTA
PRESCRIZIONI:	

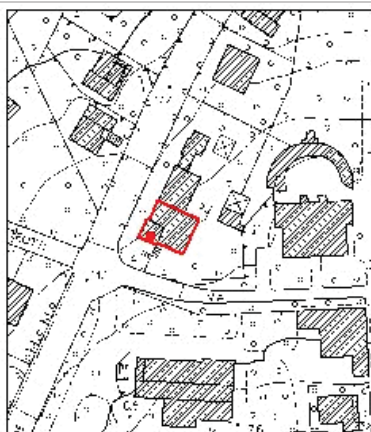
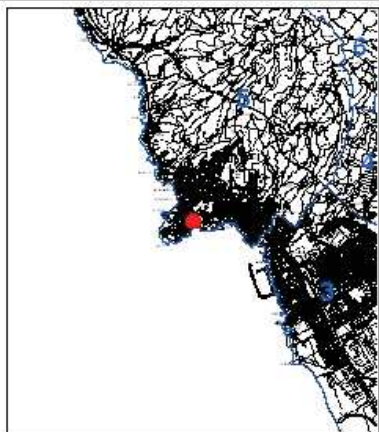
Utoe	5	Frazione	Castiglioncello	Ubicazione	via marconi 6
Toponimo				Denominazione	
Foglio n.	64	Particella n.	25		



Estratto cartografia UTOE

Estratto cartografia

Estratto foto aerea

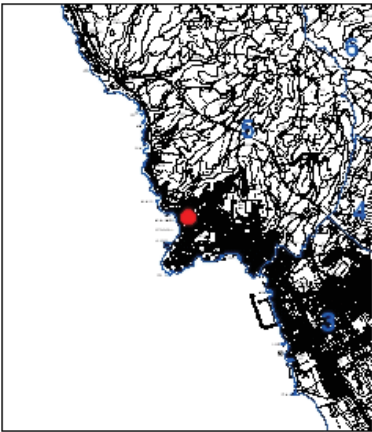


DESCRIZIONE:	Edificio isolato su due livelli con terretta angolare e copertura tradizionale a gronda costante
ANNOTAZIONI:	centro abitato, edificio in buono stato di conservazione
VINCOLI:	
INTERVENTI AMMESSI	ristrutturazione edilizia conservativa R2 così come descritta nelle NTA
PRESCRIZIONI:	Destinazioni d'uso ammesse: categoria 4 - turistico ricettiva sottocategoria 4.01.

Utoe	5	Frazione	Castiglioncello	Ubicazione	via mogadiscio 4
Toponimo			Denominazione		
Foglio n.	61	Particella n.	48		



Estratto cartografia UTOE



Estratto cartografia



Estratto foto aerea



DESCRIZIONE:

Edificio isolato a pianta regolare su due livelli con copertura tradizionale a gronda costante

ANNOTAZIONI:

centro abitato, edificio in discrete condizioni

VINCOLI:

**INTERVENTI
AMMESSI**

ristrutturazione edilizia conservativa R3 così come descritta nelle NTA

PRESCRIZIONI:

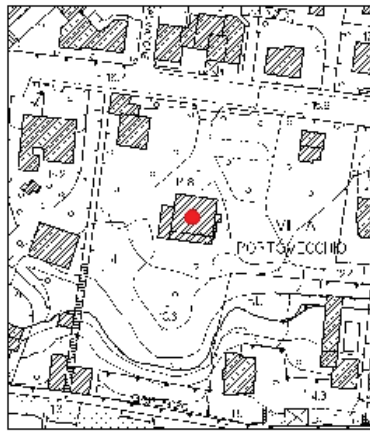
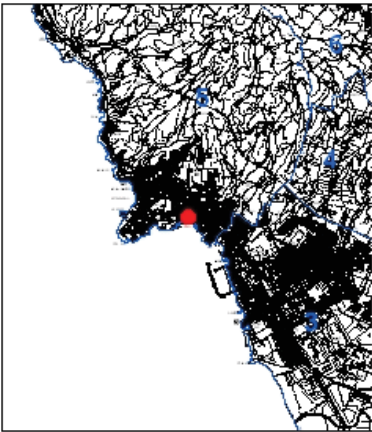
Utoe	5	Frazione	Castiglioncello	Ubicazione	via aurelia 889
Toponimo				Denominazione	
Foglio n.	65	Particella n.	70		



Estratto cartografia UTOE

Estratto cartografia

Estratto foto aerea



DESCRIZIONE:	Edificio isolato a pianta regolare su tre livelli con sottogronda a modiglioni e uso di liguaggio classico in facciata
ANNOTAZIONI:	centro abitato, edificio in buono stato di conservazione
VINCOLI:	
INTERVENTI AMMESSI	ristrutturazione edilizia conservativa R2 così come descritta nelle NTA
PRESCRIZIONI:	

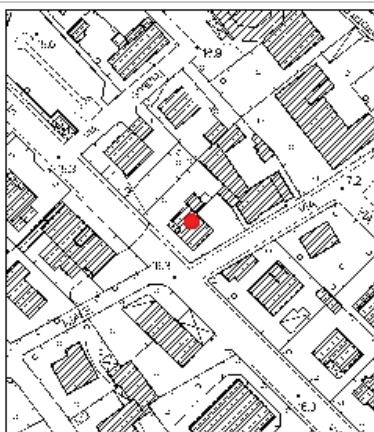
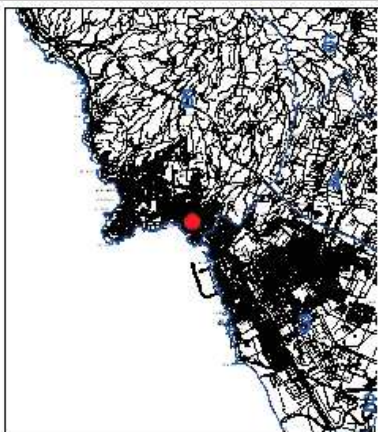
Utoe	5	Frazione	Castiglioncello	Ubicazione	via lungomonte 1
Toponimo				Denominazione	
Foglio n.	65	Particella n.	56		



Estratto cartografia UTOE

Estratto cartografia

Estratto foto aerea



DESCRIZIONE:	Edificio isolato su due livelli con copertura tradizionale a gronda costante e utilizzo elementi linguaggio classico in facciata
ANNOTAZIONI:	centro abitato, edificio in discrete condizioni
VINCOLI:	
INTERVENTI AMMESSI	ristrutturazione edilizia conservativa R2 così come descritta nelle NTA
PRESCRIZIONI:	

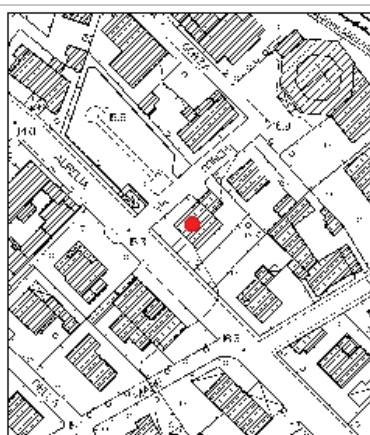
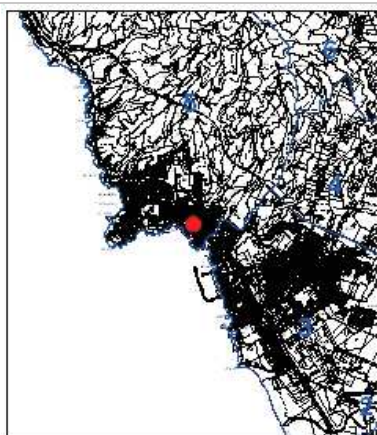
Utoe	5	Frazione	Castiglioncello	Ubicazione	via aurelia 502
Toponimo				Denominazione	
Foglio n.	65	Particella n.	55-318-319		



Estratto cartografia UTOE

Estratto cartografia

Estratto foto aerea

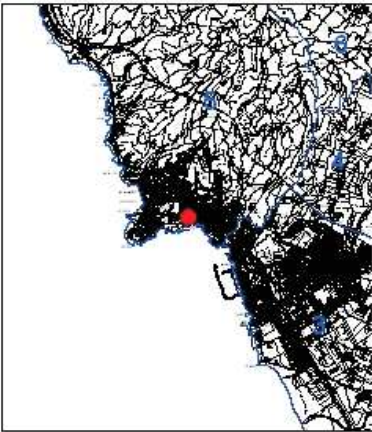


DESCRIZIONE:	Edificio isolato a pianta regolare su due livelli con copertura tradizionale a gronda costante
ANNOTAZIONI:	centro abitato, edificio in buono stato di conservazione
VINCOLI:	
INTERVENTI AMMESSI	ristrutturazione edilizia conservativa R2 così come descritta nelle NTA
PRESCRIZIONI:	

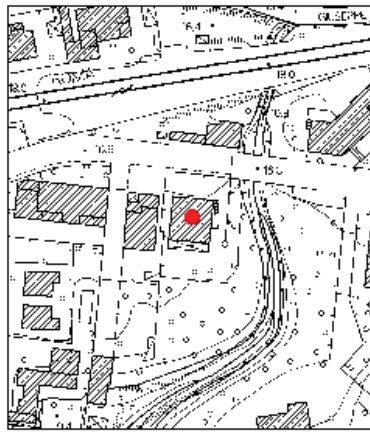
Utoe	5	Frazione	Castiglioncello	Ubicazione	via aurelia 909
Toponimo				Denominazione	
Foglio n.	64	Particella n.	35		



Estratto cartografia UTOE



Estratto cartografia



Estratto foto aerea



DESCRIZIONE:

Edificio isolato a pianta regolare su due livelli con copertura tradizionale a gronda costante e uso di linguaggio classico in facciata

ANNOTAZIONI:

centro abitato, edificio in buono stato di conservazione

VINCOLI:

**INTERVENTI
AMMESSI**

ristrutturazione edilizia conservativa R2 così come descritta nelle NTA

PRESCRIZIONI:

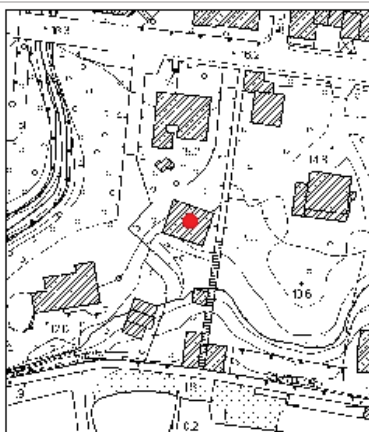
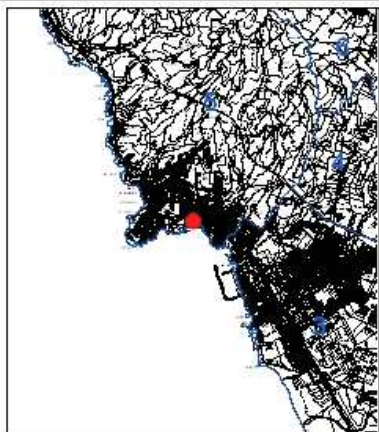
Utoe	5	Frazione	Castiglioncello	Ubicazione	via aurelia 891C
Toponimo				Denominazione	
Foglio n.	64	Particella n.	42		



Estratto cartografia UTOE

Estratto cartografia

Estratto foto aerea



DESCRIZIONE:	Edificio isolato a pianta regolare su due livelli con copertura a gronda costante e uso di elementi classici in facciata
ANNOTAZIONI:	centro abitato, edificio in buono stato di conservazione
VINCOLI:	
INTERVENTI AMMESSI	ristrutturazione edilizia conservativa R2 così come descritta nelle NTA
PRESCRIZIONI:	

Utoe	5	Frazione	Castiglioncello	Ubicazione	via livorno 26
Toponimo				Denominazione	
Foglio n.	64	Particella n.	85		



Estratto cartografia UTOE



Estratto cartografia



Estratto foto aerea



DESCRIZIONE: Edificio isolato su due livelli e copertura tradizionale a padiglione

ANNOTAZIONI: centro abitato, edificio in buono stato di conservazione

VINCOLI:

INTERVENTI AMMESSI: ristrutturazione edilizia conservativa R3 così come descritta nelle NTA

PRESCRIZIONI:

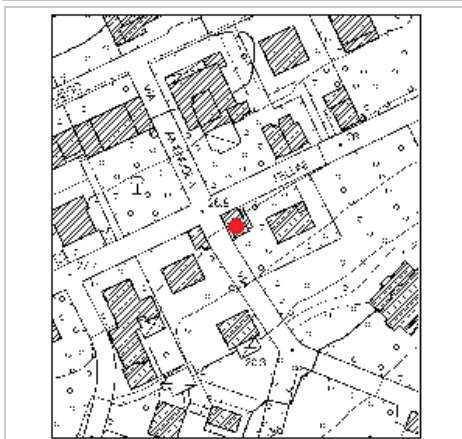
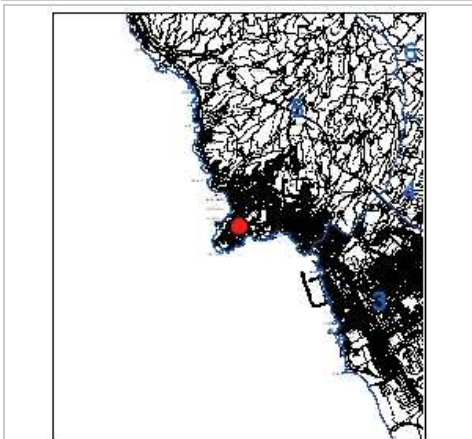
Utoe	5	Frazione	Castiglioncello	Ubicazione	via fellini ang. via amendola
Toponimo		Denominazione			
Foglio n.	64	Particella n.	19		



Estratto cartografia UTOE

Estratto cartografia

Estratto foto aerea



DESCRIZIONE:	Edificio isolato su due livelli dalle linee classiche in facciata
ANNOTAZIONI:	centro abitato, edificio in discrete condizioni
VINCOLI:	
INTERVENTI AMMESSI	ristrutturazione edilizia conservativa R2 così come descritta nelle NTA
PRESCRIZIONI:	

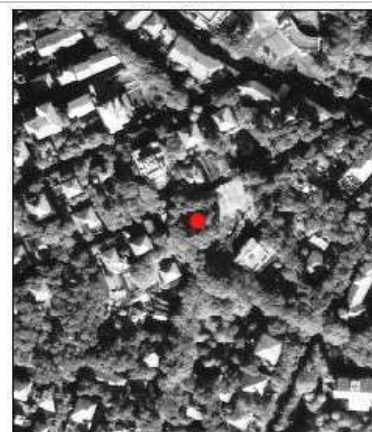
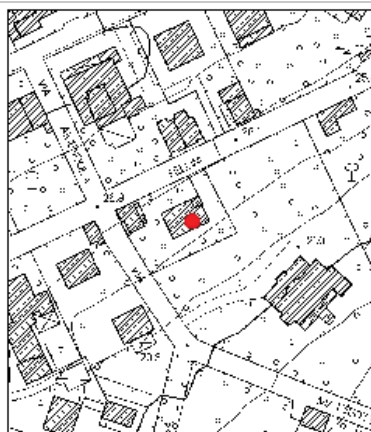
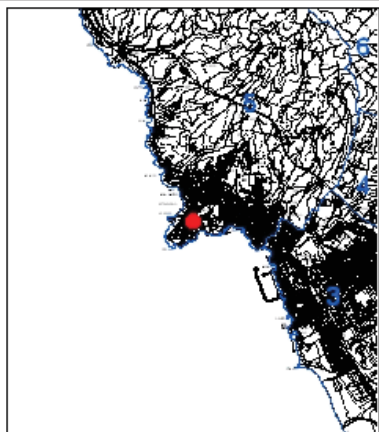
Utoe	5	Frazione	Castiglioncello	Ubicazione	via fellini 5
Toponimo				Denominazione	
Foglio n.	64	Particella n.	20		



Estratto cartografia UTOE

Estratto cartografia

Estratto foto aerea



DESCRIZIONE:

Edificio isolato su due livelli con copertura tradizionale a gronda costante

ANNOTAZIONI:

centro abitato, edificio in discrete condizioni

VINCOLI:

**INTERVENTI
AMMESSI**

ristrutturazione edilizia conservativa R3 così come descritta nelle NTA

PRESCRIZIONI:

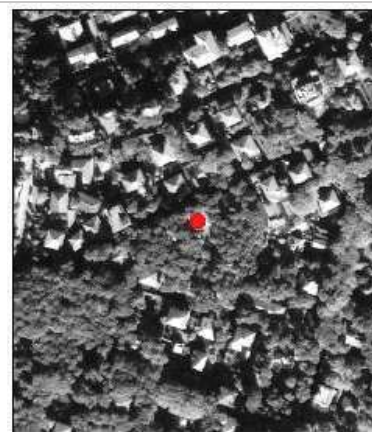
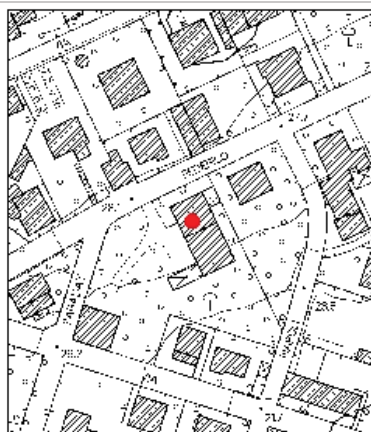
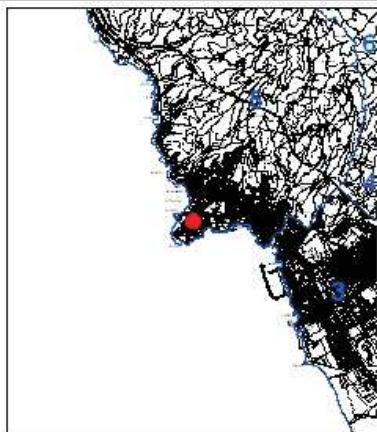
Utoe	5	Frazione	Castiglioncello	Ubicazione	via fellini 19
Toponimo				Denominazione	
Foglio n.	62	Particella n.	51		



Estratto cartografia UTOE

Estratto cartografia

Estratto foto aerea



DESCRIZIONE:	Edificio isolato su due livelli con copertura tradizionale a padiglione
ANNOTAZIONI:	centro abitato, edificio in discrete condizioni
VINCOLI:	
INTERVENTI AMMESSI	ristrutturazione edilizia conservativa R3 così come descritta nelle NTA
PRESCRIZIONI:	

Utoe	5	Frazione	Castiglioncello	Ubicazione	via fellini 15
Toponimo				Denominazione	
Foglio n.	62	Particella n.	52		



Estratto cartografia UTOE	Estratto cartografia	Estratto foto aerea
		

DESCRIZIONE:	Edificio isolato su due livelli e copertura tradizionale a gronda costante
ANNOTAZIONI:	centro abitato, edificio in buono stato di conservazione
VINCOLI:	
INTERVENTI AMMESSI	ristrutturazione edilizia conservativa R2 così come descritta nelle NTA
PRESCRIZIONI:	

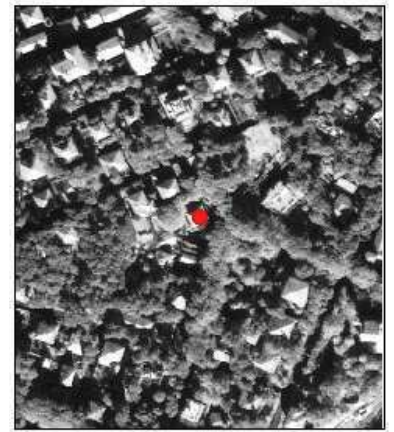
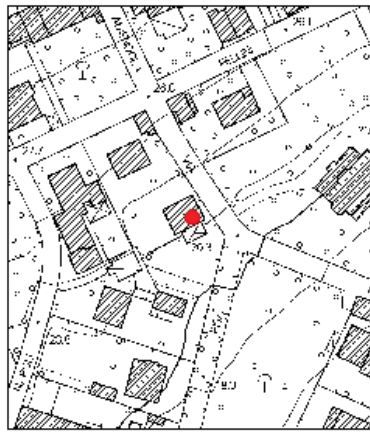
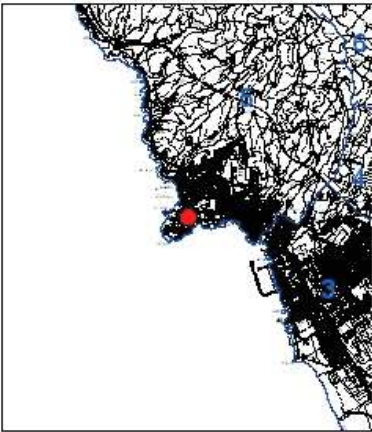
Utoe	5	Frazione	Castiglioncello	Ubicazione	via amendola 5
Toponimo		Denominazione			
Foglio n.	62	Particella n.	57-249		



Estratto cartografia UTOE

Estratto cartografia

Estratto foto aerea

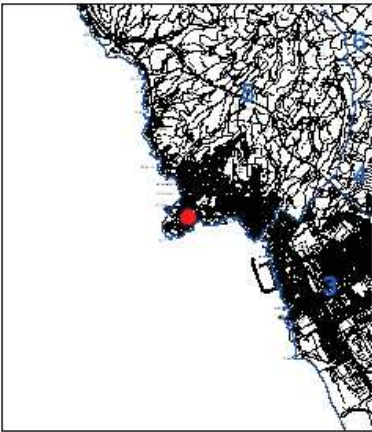


DESCRIZIONE:	Edificio isolato su due livelli con copertura tradizionale e utilizzo linguaggio classico in facciata
ANNOTAZIONI:	centro abitato, edificio in buono stato di conservazione
VINCOLI:	
INTERVENTI AMMESSI	ristrutturazione edilizia conservativa R2 così come descritta nelle NTA
PRESCRIZIONI:	

Utoe	5	Frazione	Castiglioncello	Ubicazione	via pisa 7
Toponimo				Denominazione	
Foglio n.	62	Particella n.	61		



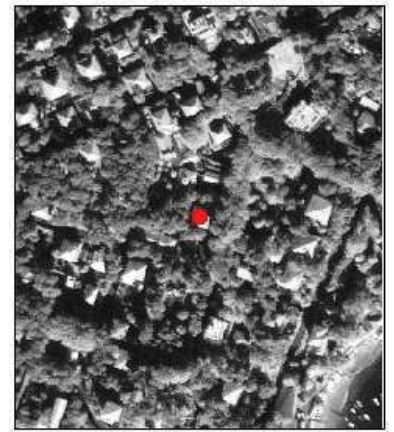
Estratto cartografia UTOE



Estratto cartografia



Estratto foto aerea



DESCRIZIONE: Edificio isolato su due livelli e copertura tradizionale a gronda costante

ANNOTAZIONI: centro abitato, edificio in discrete condizioni

VINCOLI:

INTERVENTI AMMESSI: ristrutturazione edilizia conservativa R2 così come descritta nelle NTA

PRESCRIZIONI:

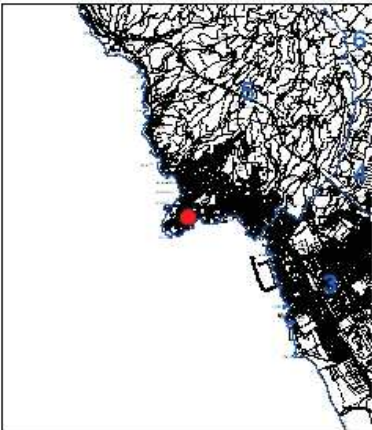
Utoe	5	Frazione	Castiglioncello	Ubicazione	via livorno 20
Toponimo		Denominazione			
Foglio n.	62	Particella n.	66		



Estratto cartografia UTOE

Estratto cartografia

Estratto foto aerea



DESCRIZIONE: Edificio isolato su due livelli con copertura tradizionale a gronda costante

ANNOTAZIONI: centro abitato, edificio in buono stato di conservazione

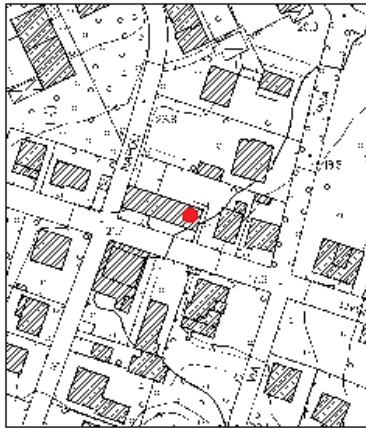

VINCOLI:

INTERVENTI AMMESSI: ristrutturazione edilizia conservativa R2 così come descritta nelle NTA

PRESCRIZIONI:

Utoe	5	Frazione	Castiglioncello	Ubicazione	via livorno 14
Toponimo				Denominazione	
Foglio n.	62	Particella n.	64		



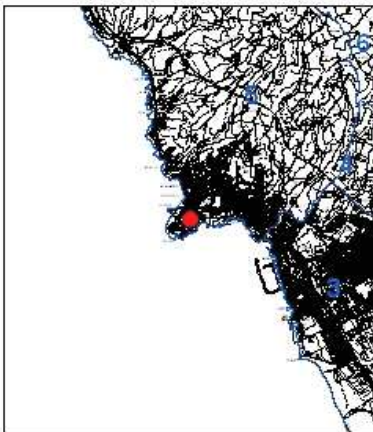
Estratto cartografia UTOE	Estratto cartografia	Estratto foto aerea
		

DESCRIZIONE:	Porzione di edificio su due livelli con copertura tradizionale e elementi classici in facciata
ANNOTAZIONI:	centro abitato, edificio in discrete condizioni
VINCOLI:	
INTERVENTI AMMESSI	ristrutturazione edilizia conservativa R2 così come descritta nelle NTA
PRESCRIZIONI:	

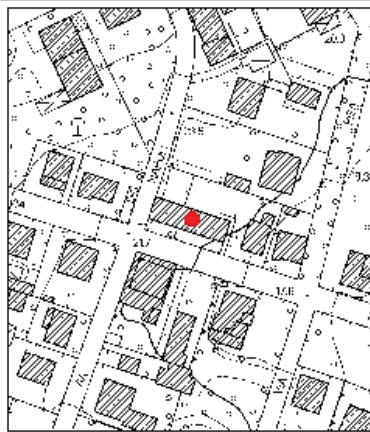
Utoe	5	Frazione	Castiglioncello	Ubicazione	via livorno 12
Toponimo				Denominazione	
Foglio n.	62	Particella n.	63		



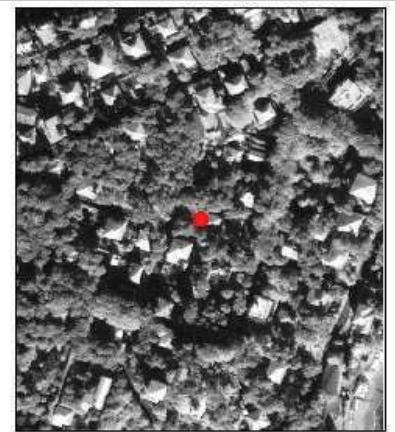
Estratto cartografia UTOE



Estratto cartografia



Estratto foto aerea



DESCRIZIONE: Porzione di edificio su due livelli con copertura tradizionale e elementi classici in facciata

ANNOTAZIONI: centro abitato, edificio in discrete condizioni

VINCOLI:

INTERVENTI AMMESSI: ristrutturazione edilizia conservativa R2 così come descritta nelle NTA

PRESCRIZIONI:

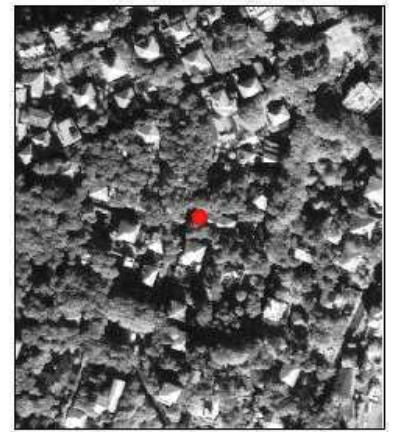
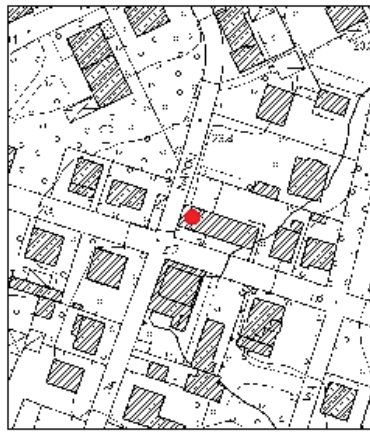
Utoe	5	Frazione	Castiglioncello	Ubicazione	via livorno 10
Toponimo			Denominazione		
Foglio n.	62	Particella n.	62		



Estratto cartografia UTOE

Estratto cartografia

Estratto foto aerea



DESCRIZIONE:	Porzione di edificio su due livelli con copertura tradizionale e elementi classici in facciata
ANNOTAZIONI:	centro abitato
VINCOLI:	
INTERVENTI AMMESSI	ristrutturazione edilizia conservativa R2 così come descritta nelle NTA
PRESCRIZIONI:	

Utoe	5	Frazione	Castiglioncello	Ubicazione	via livorno 4
Toponimo			Denominazione		
Foglio n.	62	Particella n.	49		

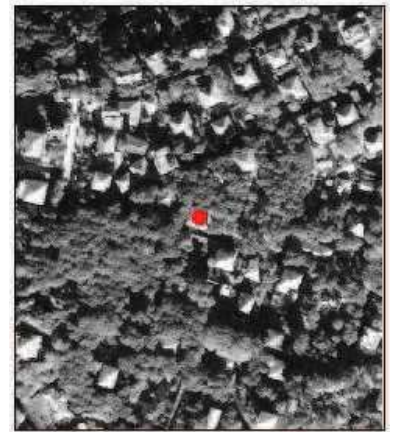
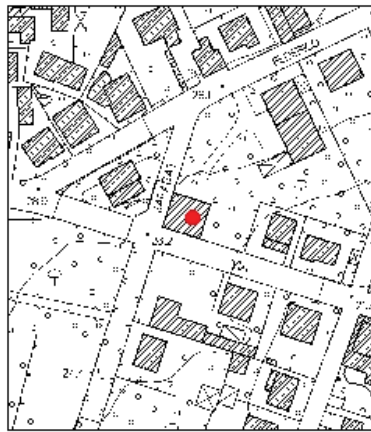
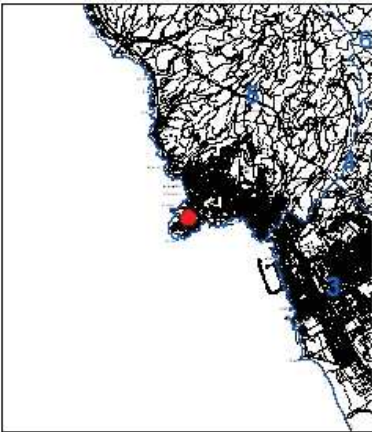


ELIMINATA con DELIBERA
C.C. n. ___ del _____

Estratto cartografia UTOE

Estratto cartografia

Estratto foto aerea

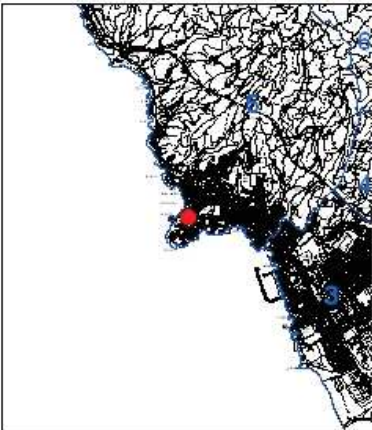


DESCRIZIONE:	Edificio isolato posto in angolo su due livelli e copertura tradizionale a padiglione
ANNOTAZIONI:	centro abitato, edificio in buono stato di conservazione
VINCOLI:	
INTERVENTI AMMESSI	ristrutturazione edilizia conservativa R3 così come descritta nelle NTA
PRESCRIZIONI:	

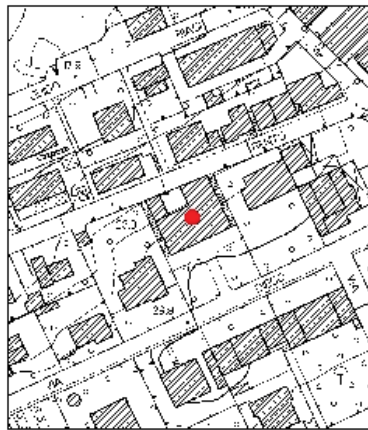
Utoe	5	Frazione	Castiglioncello	Ubicazione	via martelli 9
Toponimo				Denominazione	
Foglio n.	62	Particella n.	24		



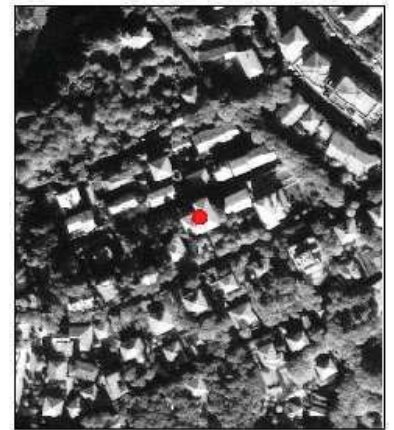
Estratto cartografia UTOE



Estratto cartografia



Estratto foto aerea



DESCRIZIONE: Ambio edificio a pianta irregolare su due livelli, con copertura tradizionale e elementi classici in facciata

ANNOTAZIONI: centro abitato, edificio in buono stato di conservazione

VINCOLI:

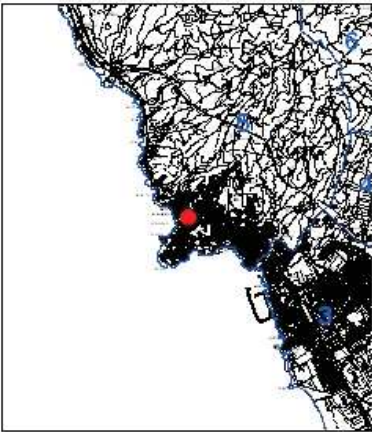
INTERVENTI AMMESSI: ristrutturazione edilizia conservativa R3 così come descritta nelle NTA

PRESCRIZIONI:

Utoe	5	Frazione	Castiglincello	Ubicazione	via la malfa ang. via milano
Toponimo			Denominazione		
Foglio n.	61	Particella n.	69		



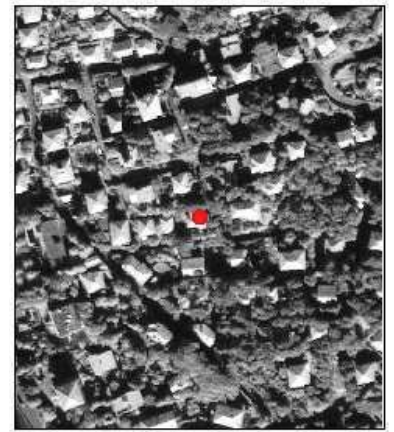
Estratto cartografia UTOE



Estratto cartografia



Estratto foto aerea



DESCRIZIONE: Edificio isolato su due livelli con copertura tradizionale a gronda costante

ANNOTAZIONI: centro abitato, edificio in buono stato di conservazine

VINCOLI:

INTERVENTI AMMESSI: ristrutturazione edilizia conservativa R2 così come descritta nelle NTA

PRESCRIZIONI:

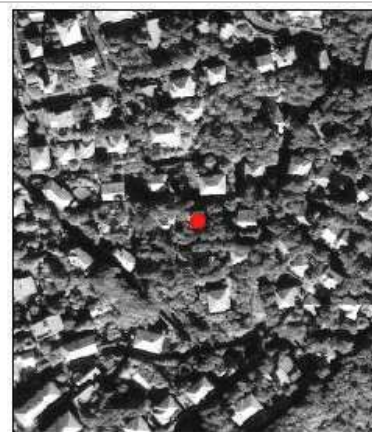
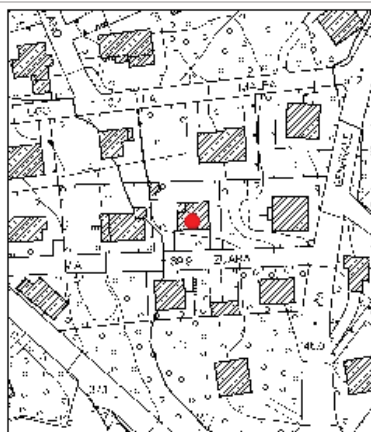
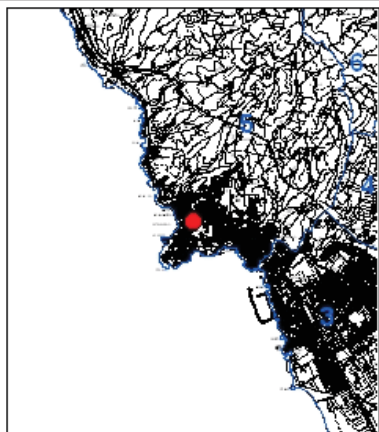
Utoe	5	Frazione	Castiglioncello	Ubicazione	via zuara 6
Toponimo		Denominazione			
Foglio n.	61	Particella n.	82		



Estratto cartografia UTOE

Estratto cartografia

Estratto foto aerea



DESCRIZIONE:	Edificio isolata a pianta regolare su due livelli con copertura tradizionale a padiglione, con elementi classici in facciata e sottotetto a modiglioni
ANNOTAZIONI:	centro abitato, edificio in buono stato di conservazione
VINCOLI:	
INTERVENTI AMMESSI	ristrutturazione edilizia conservativa R3 così come descritta nelle NTA
PRESCRIZIONI:	

Utoe	5	Frazione	Castiglioncello	Ubicazione	via asmara 5
Toponimo			Denominazione		
Foglio n.	61	Particella n.	109		



Estratto cartografia UTOE	Estratto cartografia	Estratto foto aerea
		

DESCRIZIONE:	Edificio isolato a pianta regolare su due livelli con copertura tradizionale a padiglione e uso di elementi classico sulle facciate
ANNOTAZIONI:	centro abitato, edificio in discrete condizioni
VINCOLI:	
INTERVENTI AMMESSI	ristrutturazione edilizia conservativa R2 così come descritta nelle NTA
PRESCRIZIONI:	

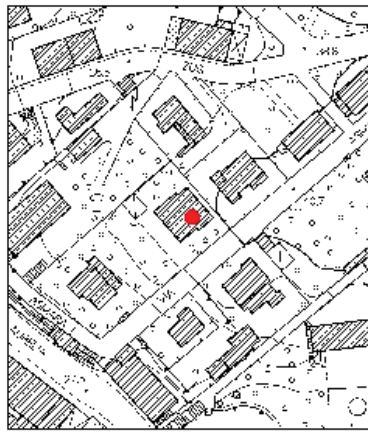
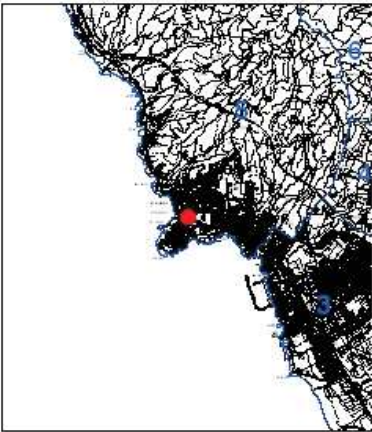
Utoe	5	Frazione	Castiglioncello	Ubicazione	via asmara 11
Toponimo		Denominazione			
Foglio n.	61	Particella n.	111		



Estratto cartografia UTOE

Estratto cartografia

Estratto foto aerea



DESCRIZIONE:	Edificio isolato a pianta regolare su due livelli con copertura tradizionale a padiglione
ANNOTAZIONI:	centro abitato, edificio in discrete condizioni
VINCOLI:	
INTERVENTI AMMESSI	ristrutturazione edilizia conservativa R2 così come descritta nelle NTA
PRESCRIZIONI:	

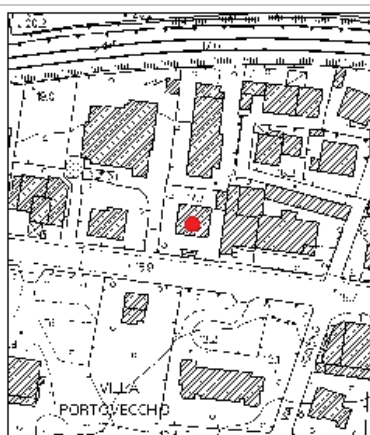
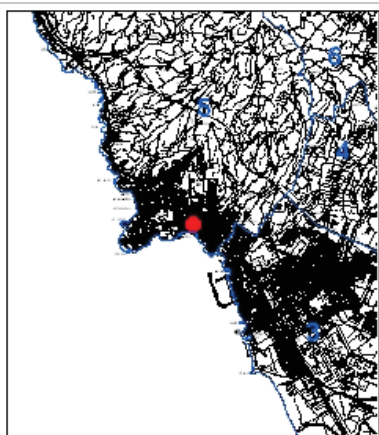
Utoe	5	Frazione	Castiglioncello	Ubicazione	via aurelia 576
Toponimo		Denominazione			
Foglio n.	65	Particella n.	108		



Estratto cartografia UTOE

Estratto cartografia

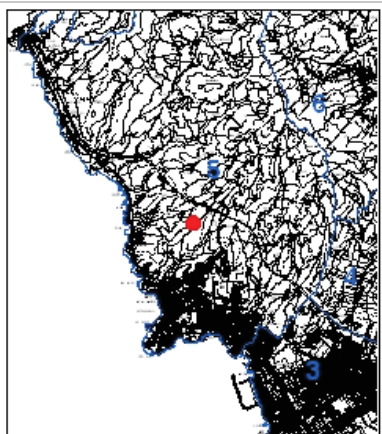


Estratto foto aerea



DESCRIZIONE:	Edificio isolato a pianta regolare su due livelli con copertura tradizionale a padiglione e uso di linguaggio classico in facciata
ANNOTAZIONI:	centro abitato, edificio in buono stato di conservazione
VINCOLI:	
INTERVENTI AMMESSI	ristrutturazione edilizia conservativa R3 così come descritta nelle NTA
PRESCRIZIONI:	

Utoe	5	Frazione	Castiglioncello	Ubicazione	strada vicinale spianate
Toponimo			Denominazione		
Foglio n.	47	Particella n.	831		



Estratto cartografia UTOE	Estratto cartografia	Estratto foto aerea
		

DESCRIZIONE:	Edificio isolato su due livelli con copertura a falde inclinate e scale esterne di accesso al secondo livello
ANNOTAZIONI:	territorio rurale, l'edificio è in buono stato di conservazione
VINCOLI:	
INTERVENTI AMMESSI	ristrutturazione edilizia conservativa R3 così come descritta nelle NTA
PRESCRIZIONI:	

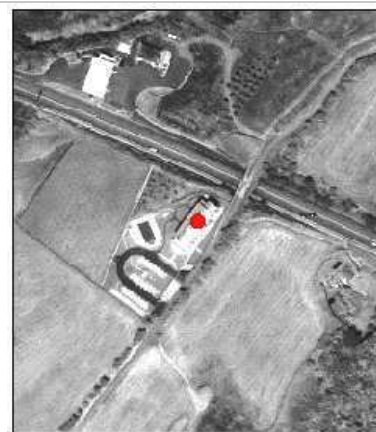
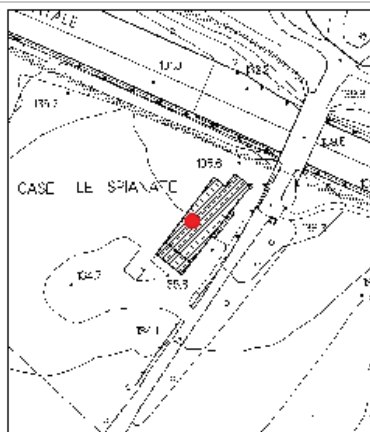
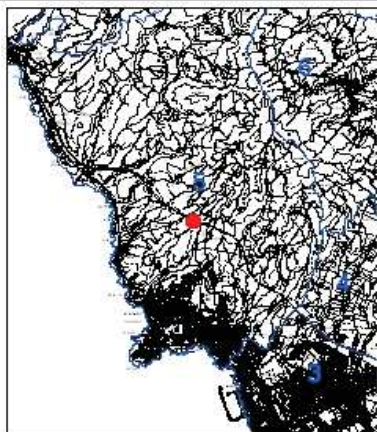
Utoe	5	Frazione	Castiglioncello	Ubicazione	strada vicinale spianate
Toponimo		Denominazione	casa le spianate		
Foglio n.	47	Particella n.	661		



Estratto cartografia UTOE

Estratto cartografia

Estratto foto aerea



DESCRIZIONE:

Edificio isolato su due livelli con copertura a falde inclinate e scale esterne di accesso al secondo livello

ANNOTAZIONI:

territorio rurale, l'edificio è in buono stato di conservazione

VINCOLI:

**INTERVENTI
AMMESSI**

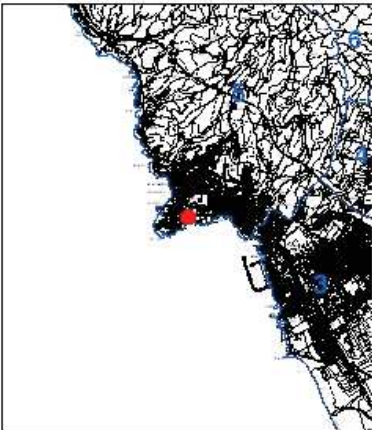
ristrutturazione edilizia conservativa R3 così come descritta nelle NTA

PRESCRIZIONI:

Utoe	5	Frazione	Castiglioncello	Ubicazione	via della pineta
Toponimo				Denominazione	
Foglio n.	64	Particella n.	53		



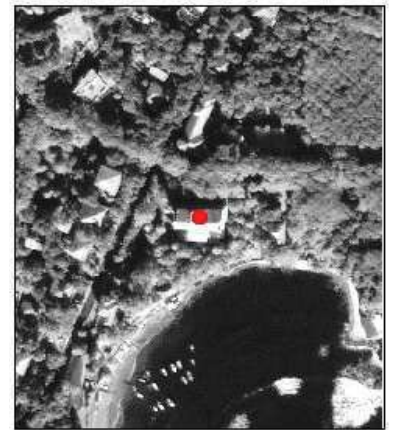
Estratto cartografia UTOE



Estratto cartografia



Estratto foto aerea



DESCRIZIONE: Edificio isolato originariamente su tre livelli in seguito sopraelevato con torretta centrale

ANNOTAZIONI: centro abitato, edificio in buono stato di conservazione

VINCOLI:

INTERVENTI AMMESSI: ristrutturazione edilizia conservativa R3 così come descritta nelle NTA

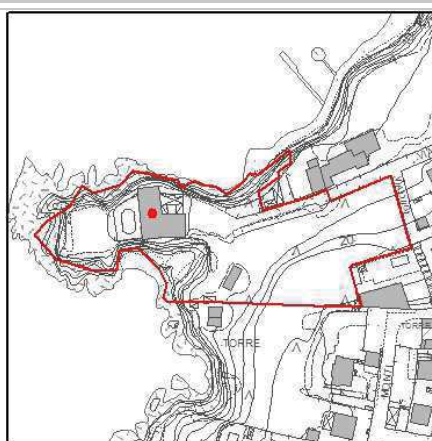
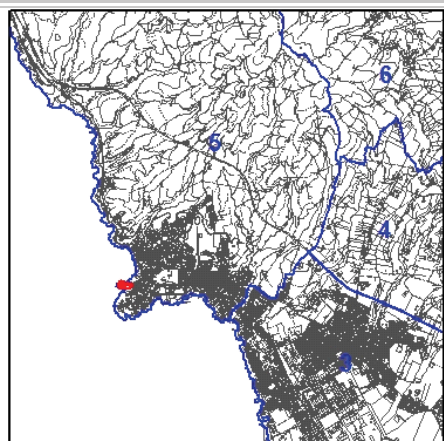
PRESCRIZIONI: Destinazioni d'uso ammesse: categoria 4 - turistico ricettiva sottocategoria 4.01. Sul fabbricato ricadente nell'ambito di demanio marittimo sono ammesse le seguenti destinazioni d'uso: categoria 3 - commerciale sottocategoria 3.02.02-3.03

Utoe	5	Frazione	castiglioncello	Ubicazione	via biagi 16
Toponimo		Denominazione	villa godilonda		
Foglio n.	62	Particella n.	4-357		



Estratto cartografia UTOE

Estratto cartografia



Prescrizioni speciali

E' ammessa, oltre la destinazione d'uso esistente turistico-ricettiva, anche il mutamento della destinazione d'uso verso la categoria 1 - residenziale al fine di ripristinare la destinazione originaria nella sua consistenza (n. 1 unità immobiliare residenziale).

Sui fabbricati secondari esistenti, regolarmente assentiti, sono ammesse le funzioni pertinenziali alla destinazione del fabbricato principale.

Nella corte di pertinenza, individuata in planimetria con colore rosso, sono ammessi nuovi manufatti pertinenziali nel rispetto delle NTA.

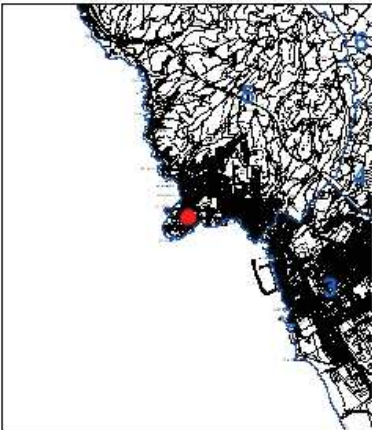
Condizione per qualsiasi tipo di intervento da realizzare sul fabbricato ed in particolare per il mutamento della destinazione d'uso è il mantenimento ad uso pubblico del percorso di accesso alla spiaggia denominata "Cianciafera".

DESCRIZIONE:	Edificio isolato a pianta regolare con copertura tradizionale a padiglione
ANNOTAZIONI:	centro abitato, l'edificio necessita di interventi di manutenzione
VINCOLI:	
INTERVENTI AMMESSI	Per la destinazione turistico-ricettiva, sono ammessi tutti gli interventi previsti dalle NTA per il tessuto "Dta". Per la destinazione 1 - residenziale sono ammessi gli interventi di manutenzione ordinaria, straordinaria, restauro e risanamento conservativo, ristrutturazione edilizia conservativa R1, R2 e R3 così come descritti nelle NTA.
PRESCRIZIONI:	

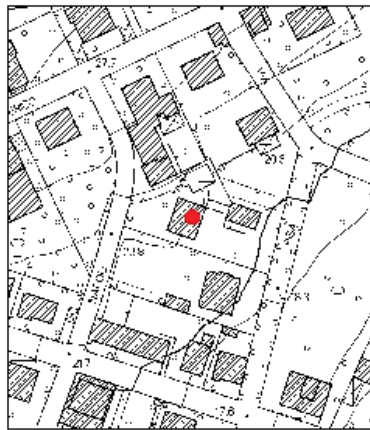
Utoe	5	Frazione	Castiglioncello	Ubicazione	via napoli 4
Toponimo		Denominazione	dependance hotel guerrini		
Foglio n.	62	Particella n.	58		



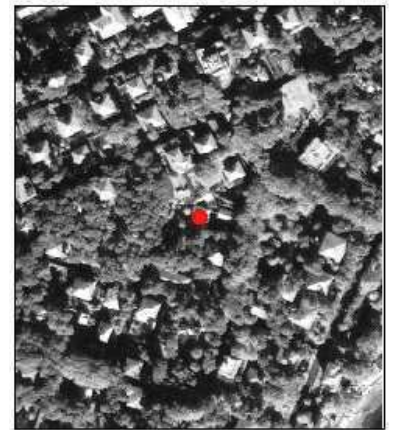
Estratto cartografia UTOE



Estratto cartografia



Estratto foto aerea



DESCRIZIONE:

Edificio a pianta regolare quadrata su due livelli e copertura tradizionale a padiglione

ANNOTAZIONI:

centro abitato, edificio in discreto stato di conservazione

VINCOLI:

**INTERVENTI
AMMESSI**

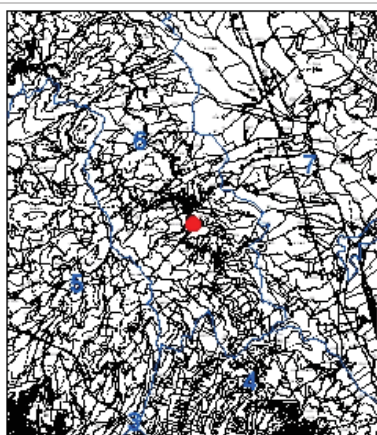
ristrutturazione edilizia conservativa R3 così come descritta nelle NTA

PRESCRIZIONI:

Utoe	6	Frazione	Castelnuovo M.dia	Ubicazione	via traversa livornese
Toponimo			Denominazione		
Foglio n.	45	Particella n.	253		



Estratto cartografia UTOE



Estratto cartografia



Estratto foto aerea



DESCRIZIONE:

Edificio isolato su tre livelli dalle eleganti linee classiche e con copertura tradizionale a padiglione

ANNOTAZIONI:

centro abitato, edificio in buono stato di conservazione

VINCOLI:

**INTERVENTI
AMMESSI**

ristrutturazione edilizia conservativa R2 così come descritta nelle NTA

PRESCRIZIONI:

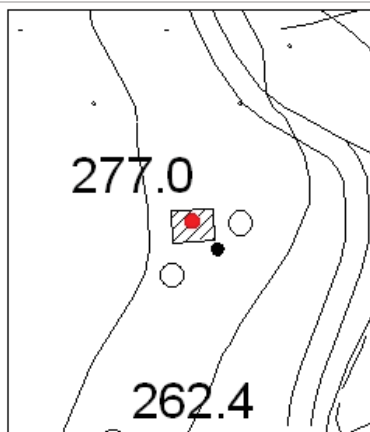
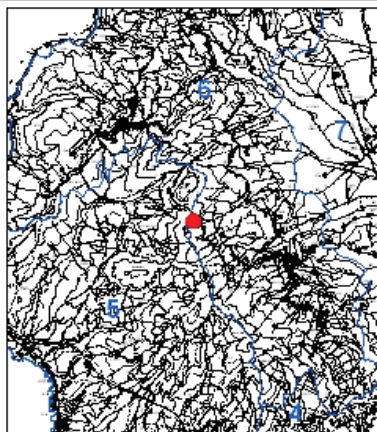
Utoe	6	Frazione	Castelnuovo M.dia	Ubicazione	loc. lavacchio
Toponimo	su via del vaiolo		Denominazione		
Foglio n.	38	Particella n.	6		



Estratto cartografia UTOE

Estratto cartografia

Estratto foto aerea



DESCRIZIONE:

Edificio isolato a pianta regolare, in muratura in pietra faccia a vista con copertura a falde inclinate

ANNOTAZIONI:

territorio rurale, l'edificio appare in discrete condizioni

VINCOLI:

**INTERVENTI
AMMESSI**

ristrutturazione edilizia conservativa R3 così come descritta nelle NTA

PRESCRIZIONI:

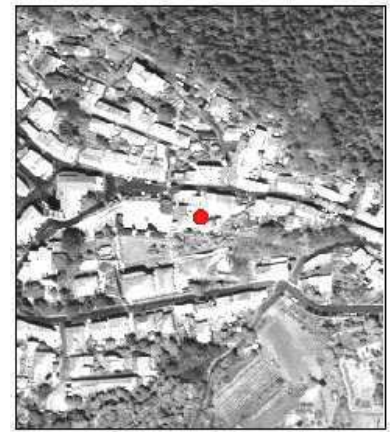
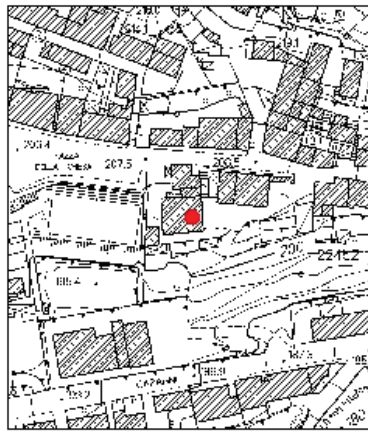
Utoe 6 Frazione Gabbro Ubicazione via ricasoli 21
 Toponimo Denominazione
 Foglio n. 7 Particella n. 121



Estratto cartografia UTOE

Estratto cartografia

Estratto foto aerea



DESCRIZIONE: Edificio su due livelli posto in angolo con copertura tradizionale a padiglione

ANNOTAZIONI: centro abitato, l'edificio appare in buone condizioni

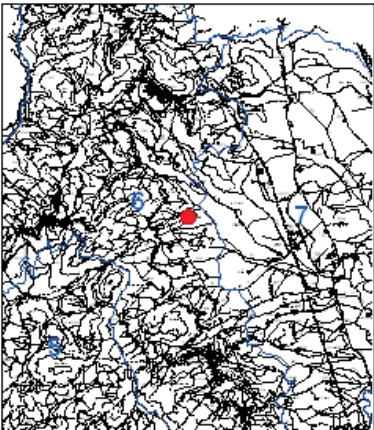
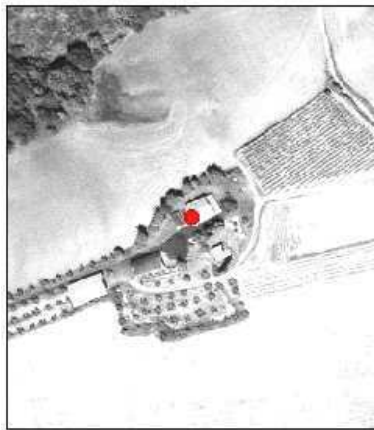
VINCOLI:

INTERVENTI AMMESSI: ristrutturazione edilizia conservativa R3 così come descritta nelle NTA

PRESCRIZIONI:

Utoe	6	Frazione	Gabbro	Ubicazione	loc. cappellesse
Toponimo	su via traversa livornese		Denominazione		
Foglio n.	25	Particella n.	112		



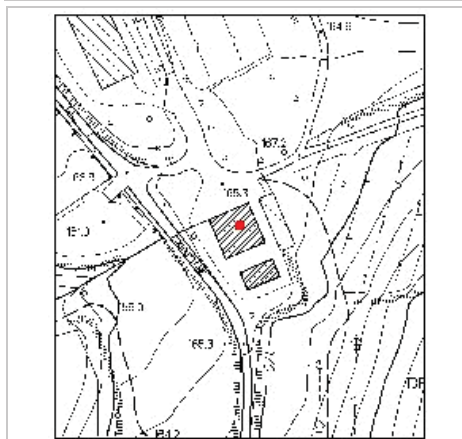
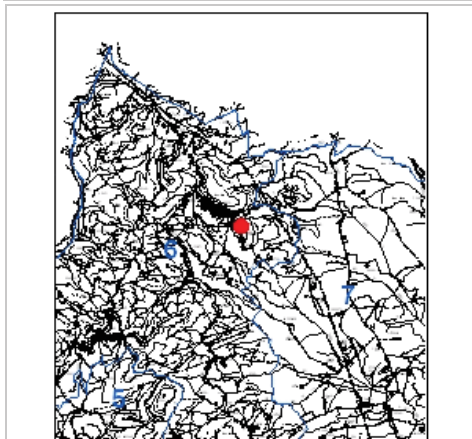
Estratto cartografia UTOE	Estratto cartografia	Estratto foto aerea
		

DESCRIZIONE:	Edificio isolato su due livelli con pianta regolare e copertura a falde inclinate con annessi
ANNOTAZIONI:	territorio rurale, l'edificio è in buono stato di conservazione
VINCOLI:	
INTERVENTI AMMESSI	ristrutturazione edilizia conservativa R3 così come descritta nelle NTA
PRESCRIZIONI:	

Utoe	6	Frazione	Gabbro	Ubicazione	loc. villa miramare
Toponimo	loc. mirabello	Denominazione			
Foglio n.	10	Particella n.	487		



Estratto cartografia UTOE	Estratto cartografia	Estratto foto aerea
---------------------------	----------------------	---------------------



DESCRIZIONE: Edificio isolato con annesso staccato, a pianta regolare su due livelli con copertura a padiglione e fronte simmetrico

ANNOTAZIONI: territorio rurale, l'edificio è in buono stato di conservazione

VINCOLI:

INTERVENTI AMMESSI: ristrutturazione edilizia conservativa R2 così come descritta nelle NTA

PRESCRIZIONI:

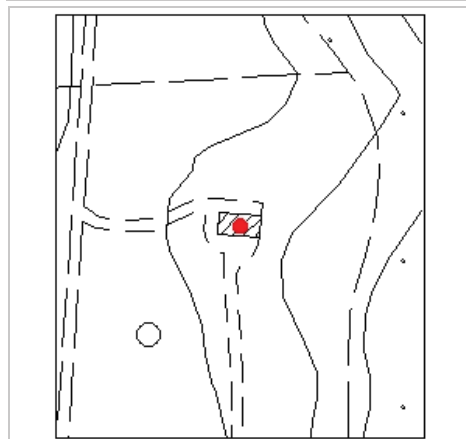
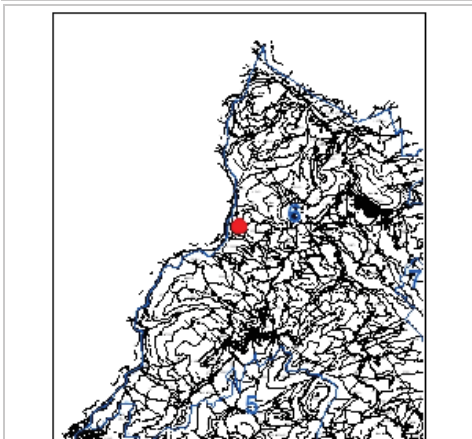
Utoe	6	Frazione	Gabbro	Ubicazione	loc. carcivisoli
Toponimo	case carcivisoli	Denominazione			
Foglio n.	16	Particella n.	533		



Estratto cartografia UTOE

Estratto cartografia

Estratto foto aerea

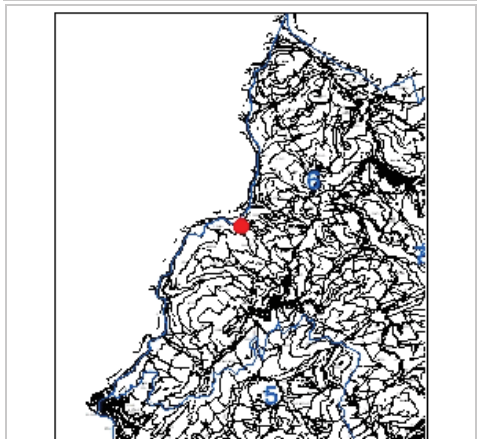


DESCRIZIONE:	Edificio isolato a pianta regolare, con muratura in pietra e copertura a falde inclinate
ANNOTAZIONI:	territorio rurale, l'edificio appare in buono stato di conservazione
VINCOLI:	
INTERVENTI AMMESSI	ristrutturazione edilizia conservativa R2 così come descritta nelle NTA
PRESCRIZIONI:	

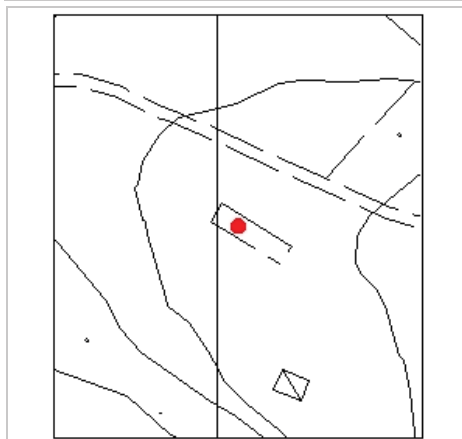
Utoe	6	Frazione	Nibbiaia	Ubicazione	strada vicinale del dorcino 103
Toponimo		Denominazione			
Foglio n.	16	Particella n.	267		



Estratto cartografia UTOE



Estratto cartografia



Estratto foto aerea



DESCRIZIONE: Edificio isolato a pianta regolare su due livelli con copertura tradizionale a falde inclinate

ANNOTAZIONI: Territorio rurale, l'edificio necessita di interventi di recupero

VINCOLI:

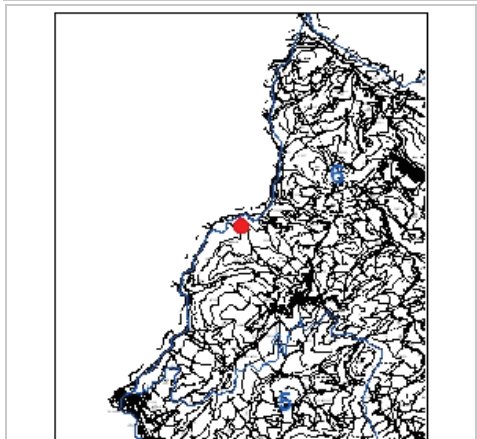
INTERVENTI AMMESSI: ristrutturazione edilizia conservativa R2 così come descritta nelle NTA

PRESCRIZIONI:

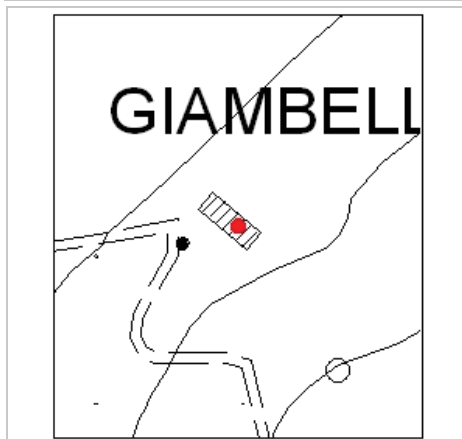
Utoe	6	Frazione	Nibbiaia	Ubicazione	loc. giambelli
Toponimo		Denominazione	case giambelli		
Foglio n.	15	Particella n.	41-271		



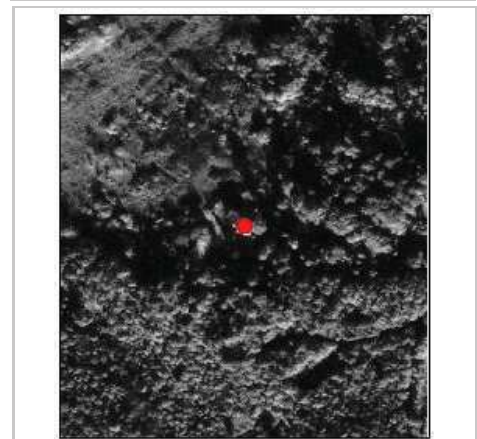
Estratto cartografia UTOE



Estratto cartografia



Estratto foto aerea



DESCRIZIONE: Edificio isolato su due livelli e copertura tradizionale a falde inclinate

ANNOTAZIONI: territorio rurale, edificio necessita di qualche intervento di recupero

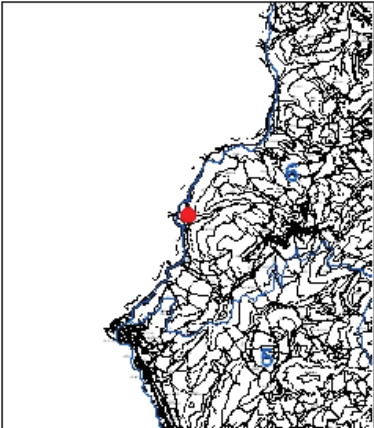
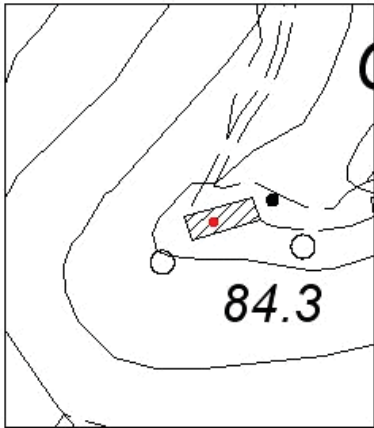

VINCOLI:

INTERVENTI AMMESSI: ristrutturazione edilizia conservativa R2 così come descritta nelle NTA

PRESCRIZIONI:

Utoe	6	Frazione	Nibbiaia	Ubicazione	loc. botrone
Toponimo		Denominazione	casa botrone		
Foglio n.	14	Particella n.	156		



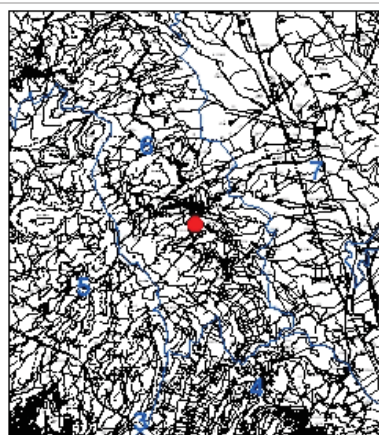
Estratto cartografia UTOE	Estratto cartografia	Estratto foto aerea
		

DESCRIZIONE:	Edificio isolato a pianta regolare su due livelli con mutatura in pietra e copertura tradizionale a falde inclinate
ANNOTAZIONI:	Territorio rurale, l'edificio richiede qualche intervento di recupero
VINCOLI:	
INTERVENTI AMMESSI	ristrutturazione edilizia conservativa R2 così come descritta nelle NTA
PRESCRIZIONI:	

Utoe	6	Frazione	Castelnuovo M.dia	Ubicazione	via traversa livornese 57
Toponimo			Denominazione		
Foglio n.	44	Particella n.	132		



Estratto cartografia UTOE



Estratto cartografia



Estratto foto aerea

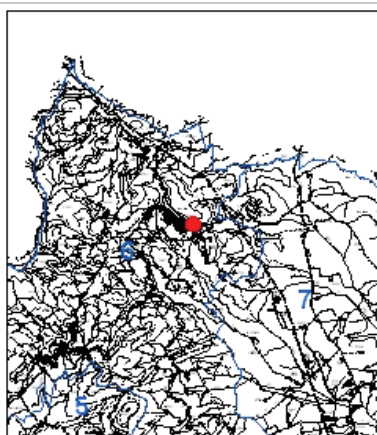


DESCRIZIONE:	Elegante edificio isolato dalle linee classiche con copertura tradizionale a gronda costante
ANNOTAZIONI:	centro abitato
VINCOLI:	
INTERVENTI AMMESSI	ristrutturazione edilizia conservativa R2 così come descritta nelle NTA
PRESCRIZIONI:	

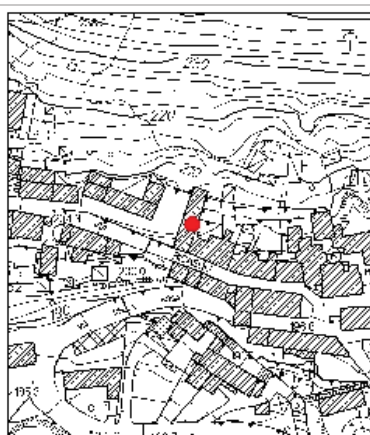
Utoe	6	Frazione	Gabbro	Ubicazione	via ricasoli 44
Toponimo		Denominazione			
Foglio n.	7	Particella n.	108		



Estratto cartografia UTOE



Estratto cartografia



Estratto foto aerea

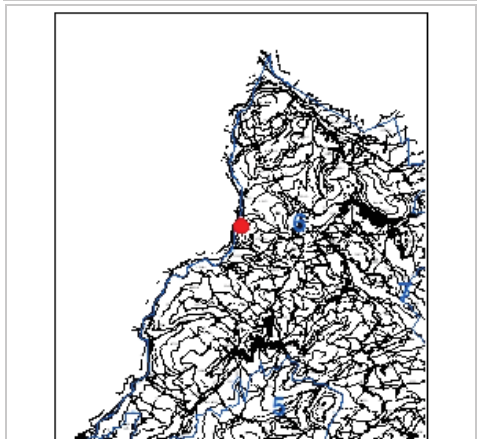


DESCRIZIONE:	Edificio su tre livelli parte di fronte stradale continuo con copertura tradizionale a falde inclinate
ANNOTAZIONI:	centro abitato, l'edificio appare in buone condizioni
VINCOLI:	
INTERVENTI AMMESSI	ristrutturazione edilizia conservativa R2 così come descritta nelle NTA
PRESCRIZIONI:	

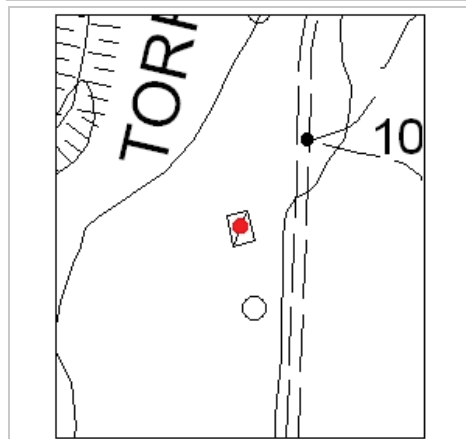
Utoe	6	Frazione	Gabbro	Ubicazione	loc. carcivisoli
Toponimo		Denominazione			
Foglio n.	16	Particella n.	4-525		



Estratto cartografia UTOE



Estratto cartografia



Estratto foto aerea



DESCRIZIONE: Edificio a pianta regolare su un solo livello e copertura a falde inclinate

ANNOTAZIONI: territorio rurale, l'edificio richiede interventi di recupero

VINCOLI:

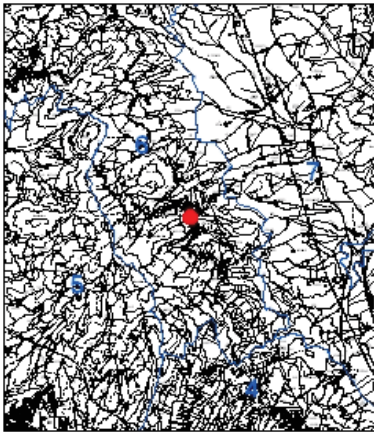
INTERVENTI AMMESSI: ristrutturazione edilizia conservativa R3 così come descritta nelle NTA

PRESCRIZIONI:

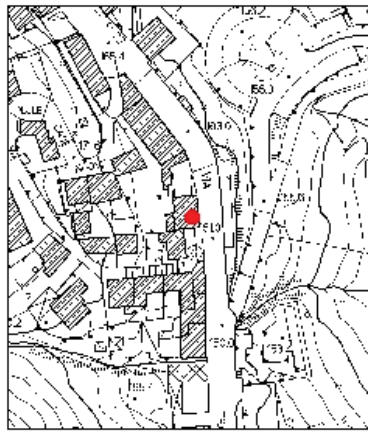
Utoe	6	Frazione	Castelnuovo M.dia	Ubicazione	via traversa livornese 27-29
Toponimo		Denominazione	via traversa livornese		
Foglio n.	40	Particella n.	199		



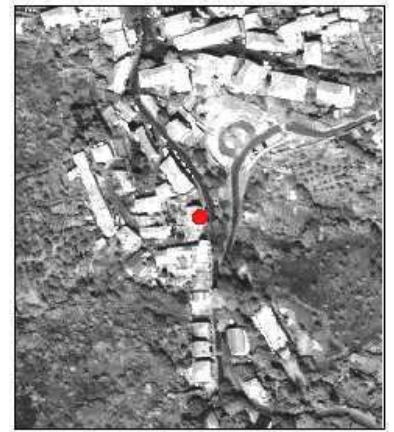
Estratto cartografia UTOE



Estratto cartografia



Estratto foto aerea



DESCRIZIONE:

Edificio isolato dalle eleganti linee classiche, falso bugnato al P.T. e copertura tradizionale a gronda costante

ANNOTAZIONI:

centro abitato

VINCOLI:

**INTERVENTI
AMMESSI**

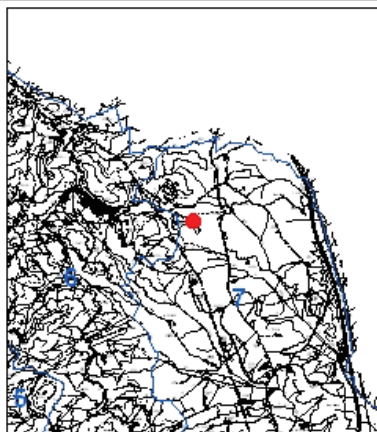
ristrutturazione edilizia conservativa R2 così come descritta nelle NTA

PRESCRIZIONI:

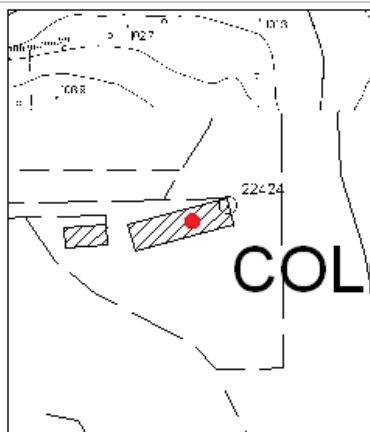
Utoe	7	Frazione	Gabbro	Ubicazione	loc. le colombaie
Toponimo	colombaia	Denominazione	colombaia		
Foglio n.	11	Particella n.	213		



Estratto cartografia UTOE



Estratto cartografia



Estratto foto aerea

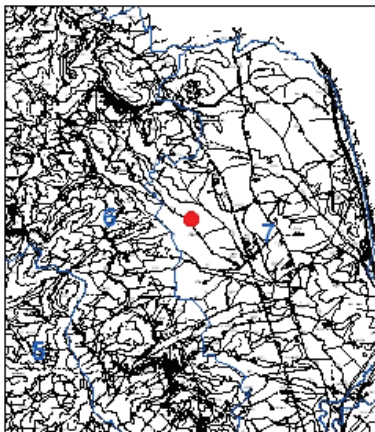


DESCRIZIONE:	Edificio isolato su due livelli con copertura tradizionale a padiglione
ANNOTAZIONI:	territorio rurale, l'edificio appare in buono stato di conservazione
VINCOLI:	
INTERVENTI AMMESSI	ristrutturazione edilizia conservativa R3 così come descritta nelle NTA
PRESCRIZIONI:	

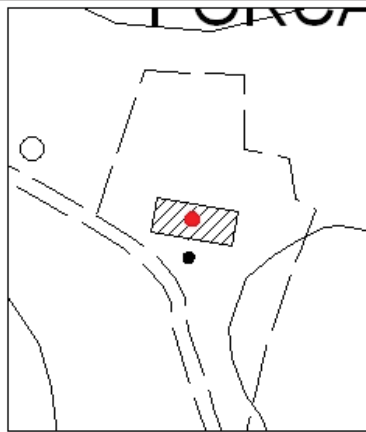
Utoe	7	Frazione	Gabbro	Ubicazione	loc. motorno
Toponimo	le porcarecce		Denominazione		
Foglio n.	26	Particella n.	5		



Estratto cartografia UTOE



Estratto cartografia



Estratto foto aerea



DESCRIZIONE:

Edificio isolato a pianta regolare in muratura in pietra a faccia a vista, su due livelli e copertura a falde inclinate e muratura in pietra a faccia a vista

ANNOTAZIONI:

territorio rurale, l'edificio è in buono stato di conservazione

VINCOLI:

**INTERVENTI
AMMESSI**

ristrutturazione edilizia conservativa R3 così come descritta nelle NTA

PRESCRIZIONI:

Utoe	7	Frazione	Rosignano M.mo	Ubicazione	loc. acquabona su via emilia
Toponimo		Denominazione			
Foglio n.	72	Particella n.	227-230		



Estratto cartografia UTOE	Estratto cartografia	Estratto foto aerea
		

DESCRIZIONE: Edificio isolato a pianta regolare su due livelli con copertura a falde inclinate e torretta merlata e scala di accesso al primo piano esterna

ANNOTAZIONI: territorio rurale, l'edificio richiede qualche intervento di manutenzione


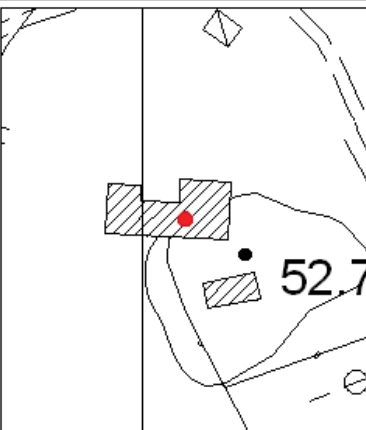

VINCOLI:

INTERVENTI AMMESSI: ristrutturazione edilizia conservativa R3 così come descritta nelle NTA

PRESCRIZIONI:

Utoe	7	Frazione	Castelnuovo M.dia	Ubicazione	loc. lecciaglia bassa
Toponimo		Denominazione	c. lecciaglia bassa		
Foglio n.	42	Particella n.	33-36		



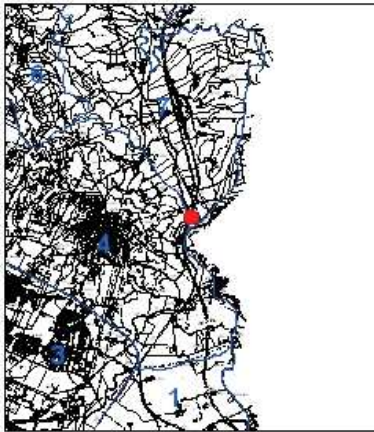
Estratto cartografia UTOE	Estratto cartografia	Estratto foto aerea
		

DESCRIZIONE:	Edificio isolato su due livelli frutto di successive aggregazioni con copertura tradizionale a gronda costante
ANNOTAZIONI:	territorio rurale, l'edificio necessita di qualche intervento di manutenzione
VINCOLI:	
INTERVENTI AMMESSI	ristrutturazione edilizia conservativa R3 così come descritta nelle NTA
PRESCRIZIONI:	

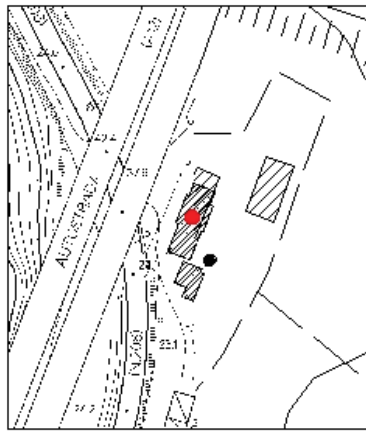
Utoe	7	Frazione	Rosignano M.mo	Ubicazione	loc. stazione vecchia su via emilia
Toponimo		Denominazione			
Foglio n.	72	Particella n.	197		



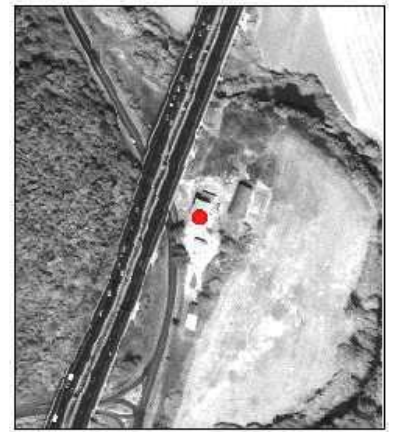
Estratto cartografia UTOE



Estratto cartografia



Estratto foto aerea



DESCRIZIONE:

Edificio isolato a pianta regolare su due livelli e copertura tradizionale a gronda costante

ANNOTAZIONI:

territorio rurale, edificio in discrete condizioni

VINCOLI:

**INTERVENTI
AMMESSI**

ristrutturazione edilizia conservativa R2 così come descritta nelle NTA

PRESCRIZIONI:

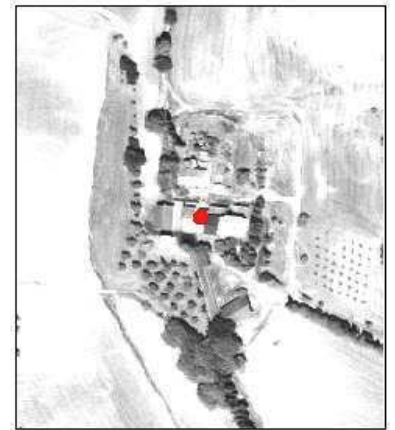
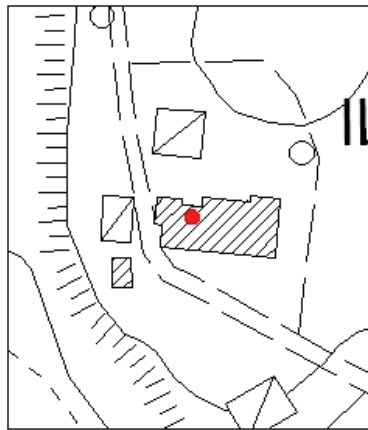
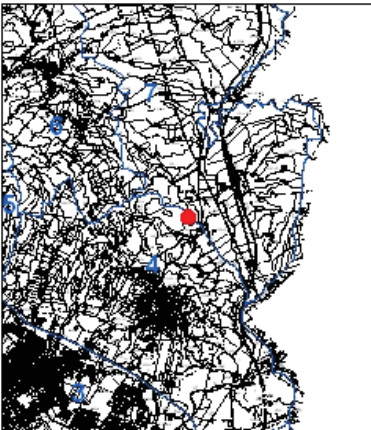
Utoe	7	Frazione	Rosignano M.mo	Ubicazione	loc. poggetto acquabona
Toponimo		Denominazione			
Foglio n.	58	Particella n.	72-73-74-203-204-236		



Estratto cartografia UTOE

Estratto cartografia

Estratto foto aerea



DESCRIZIONE: Edificio isolato a pianta irregolare frutto di aggregazioni successive su due e tre livelli e copertura tradizionale a falde inclinate

ANNOTAZIONI: territorio rurale, edificio in buono stato di conservazione

VINCOLI:

INTERVENTI AMMESSI: ristrutturazione edilizia conservativa R2 così come descritta nelle NTA

PRESCRIZIONI:

Utoe	7	Frazione	Rosignano M.mo	Ubicazione	loc. poggio marchino
Toponimo		Denominazione			
Foglio n.	73	Particella n.	127-164		



Estratto cartografia UTOE	Estratto cartografia	Estratto foto aerea
		

DESCRIZIONE:	Edificio isolato su due livelli con copertura tradizionale a falde isolate
ANNOTAZIONI:	territorio rurale, l'edificio richiede qualche intervento di manutenzione
VINCOLI:	
INTERVENTI AMMESSI	ristrutturazione edilizia conservativa R3 così come descritta nelle NTA
PRESCRIZIONI:	

Utoe	7	Frazione	Rosignano M.mo	Ubicazione	loc. maccetti
Toponimo			Denominazione		
Foglio n.	54	Particella n.	55		



Estratto cartografia UTOE	Estratto cartografia	Estratto foto aerea
		

DESCRIZIONE:	Edificio porzione di un continuum, su due livelli e copertura tradizionale a falde inclinate
ANNOTAZIONI:	territorio rurale, l'edificio necessita di interventi di recupero
VINCOLI:	
INTERVENTI AMMESSI	ristrutturazione edilizia conservativa R3 così come descritta nelle NTA
PRESCRIZIONI:	

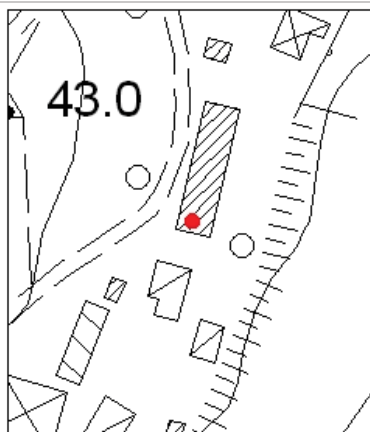
Utoe	7	Frazione	Rosignano M.mo	Ubicazione	loc. maccetti
Toponimo			Denominazione		
Foglio n.	53	Particella n.	16		



Estratto cartografia UTOE

Estratto cartografia

Estratto foto aerea



DESCRIZIONE:	Edificio isolato a pianta regolare su due livelli con copertura tradizionale a falde inclinate
ANNOTAZIONI:	territorio rurale, l'edificio necessita di interventi di recupero
VINCOLI:	
INTERVENTI AMMESSI	ristrutturazione edilizia conservativa R3 così come descritta nelle NTA
PRESCRIZIONI:	

Utoe	7	Frazione	Gabbro	Ubicazione	loc. san antonio
Toponimo	la villa	Denominazione	villa nardi		
Foglio n.	19	Particella n.	187		



Estratto cartografia UTOE	Estratto cartografia	Estratto foto aerea
		

DESCRIZIONE:	Edificio isolato a pianta regolare su due livelli con muratura in pietra a faccia a vista e copertura a padiglione
ANNOTAZIONI:	territorio rurale, l'edifici è in discreto stato di conservazione
VINCOLI:	
INTERVENTI AMMESSI	ristrutturazione edilizia conservativa R3 così come descritta nelle NTA
PRESCRIZIONI:	

Utoe	7	Frazione	Castelnuovo M.dia	Ubicazione	loc. gozzone 42
Toponimo			Denominazione	il gozzone	
Foglio n.	34	Particella n.	98		



Estratto cartografia UTOE	Estratto cartografia	Estratto foto aerea
		

DESCRIZIONE:	Edificio isoalto a pianta regolare e muratura in pietra a faccia a vista e copertura tradizionale a padiglione
ANNOTAZIONI:	territorio rurale, l'edificio appare in buono stato di conservazione
VINCOLI:	
INTERVENTI AMMESSI	ristrutturazione edilizia conservativa R3 così come descritta nelle NTA
PRESCRIZIONI:	