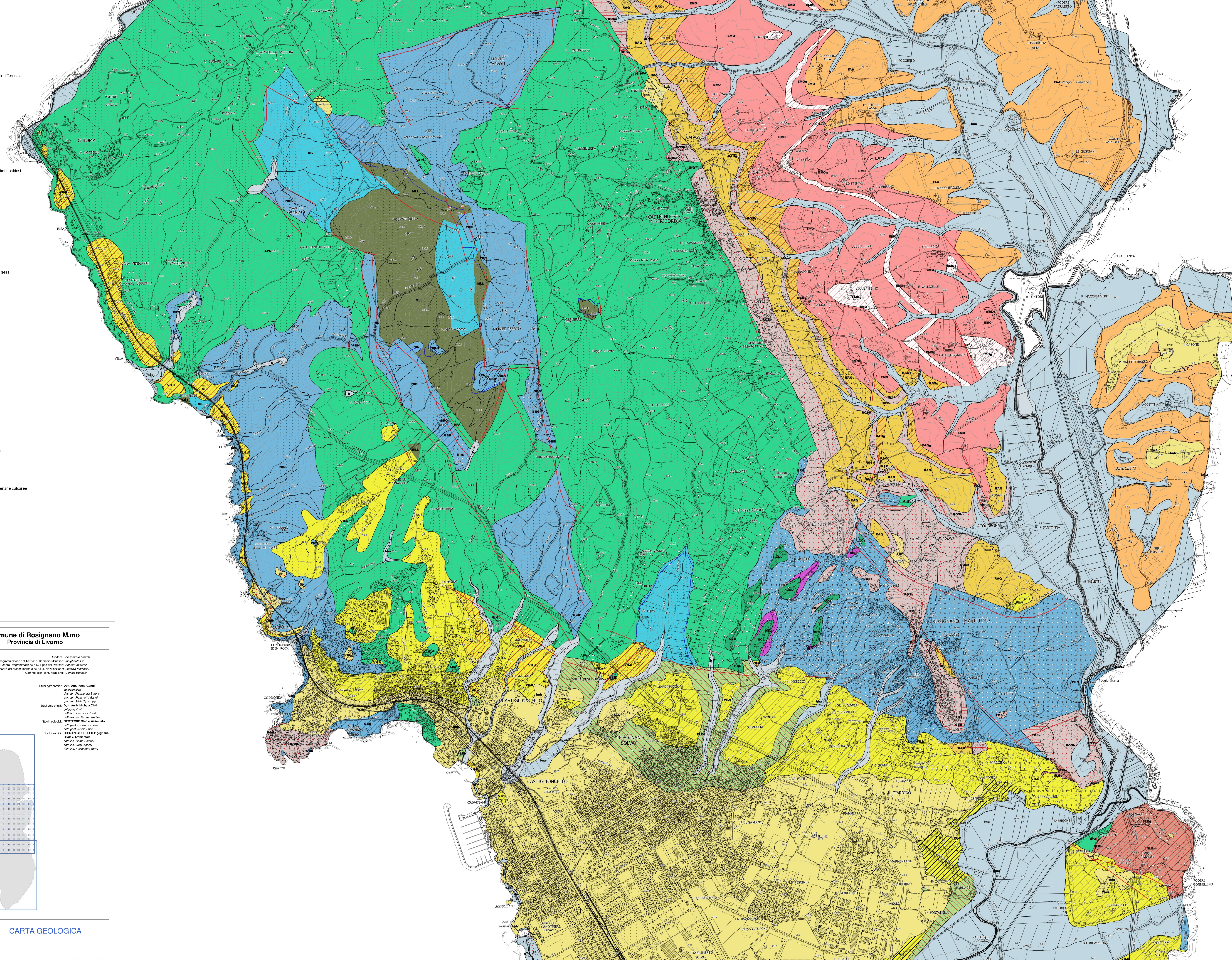


LEGENDA

- Depositi olocenici**
  - b - Depositi alluvionali attuali
  - bna - Depositi alluvionali recenti, terrazzati e non terrazzati
  - da - Depositi eolici
  - ea - Depositi lacustri, lagunari, palustri, torbosi e di colmata indifferenziati
  - g2a - Depositi di spiaggia
- Depositi del Pleistocene medio-superiore**
  - f1a - Travertini e calcari continentali
  - brb - Depositi alluvionali terrazzati
  - db - Depositi eolici
  - g2b - Depositi di spiaggia
  - g3b - Depositi detriti e di delta-conioli marina
- Depositi continentali villafranchiani**
  - VILA - Conglomerati e ciottolami poligenici
  - VILb - Sabbie, sabbie oolitose e sabbie siltoso-argillose e limi sabbiosi
  - VILd - Calcari
  - VILe - Sabbie e conglomerati
  - VILh - Limi argilloso-sabbiosi ed argille sabbiose
- Depositi marini pleistocenici**
  - PLEb - Sabbie, limi sabbiosi marino-transizionali
  - PLEd - Calcari marino-transizionali
- Depositi marini pliocenici**
  - FAA - Argille azzurre
- Depositi post-evaporitici messiniani**
  - EMO - Argille e argille marinosabbiose con livelli e lenti di gessi
  - EMOf - Conglomerati e sabbie
  - EMOg - Lenti di gesso
- Depositi pre-evaporitici messiniani**
  - ROSb - Calcari e calcilutiti
  - ROSa - Conglomerati
  - TRP - Tripoli
  - RAQ - Argille e argille sabbiose grigie
  - RAQc - Conglomerati e sabbie
  - RAQg - Lenti di gessi
- Depositi lacustri del Torollano inf.**
  - SLEc - Conglomerati e paraconglomerati eterometrici moderatamente elaborati con ciottoli e matrici arenose
  - SLEg - Alternanza di banchi di gesso e marne
  - SLEn - Marne sabbioso-siltose
- Unità di M.Gottero (Dominio Ligure interno)**
  - APA - Argille a Patombini
  - CCL - Calcari a caplonelle
  - BRG - Basalti con strutture a pillow-lava
  - GBB - Gabbri con filoni basici
  - PRN - Peridotiti serpentinizzate con filoni gabbriici e basaltici
- Unità di Ottone (Dominio Ligure interno)**
  - CAAb - Formazione di Lanciaia breccia sedimentaria, conglomerati con elementi ofiolitici
  - CAAc - Formazione di Lanciaia calcari marinosi, marne, calcilutiti e in subordinate argille e arenarie calcaree
  - CAAr - Formazione di Lanciaia arenarie con silti, calcari marinosi e marne
  - OMTa - Breccie del Flysch di Ottone
  - MIO - Formazione di Montione
- Unità di M.Morello (Dominio Ligure esterno)**
  - MLL - Formazione di M. Morello
  - SIL - Formazione di Silano
- Falda Toscana**
  - DSD - Diaspri
- Elementi tettonici**
  - Faglie dirette
  - Contatti tettonici per sovraccorrimento
  - Faglie trascorrenti



**Comune di Rosignano M.mo**  
Provincia di Livorno

Assessorato alla Programmazione del Territorio, Demanio Marittimo, Manutenzione P.le  
Direttore del Settore Programmazione e Sviluppo del Territorio: Andrea Brunacci  
Responsabile del procedimento e dell'U.O. partecipazione: Daniela Marcellini  
Capo ufficio comunicazione: Daniela Rocconi

Studi agronomici: Dott. Agr. Paolo Gandi  
collaborazione: Dott. Agr. Alessandra Russett per Agr. Flaminio Gandi per Agr. Silvia Ferrarini  
Studi ambientali: Dott. Arch. Michela Cusi  
collaborazione: Dott. Arch. Giacomo Rossi per Agr. Maria Vittoria  
Studi geologici: GEOTECHNO Studio Associato  
Dott. Arch. Simone Scaroni  
Dott. Prof. Nicola Giodi  
Dott. Arch. Roberto Scaroni  
Studi idraulici: CHIESA ASSOCIATI Ingegneri  
Chiesi e Ambientale  
Dott. Ing. Pietro Chianini  
Dott. Ing. Luigi Basso  
Dott. Ing. Alessandro Banti

**GEO1.2**  
CENTRO

**CARTA GEOLOGICA**

SCALA 1:10.000