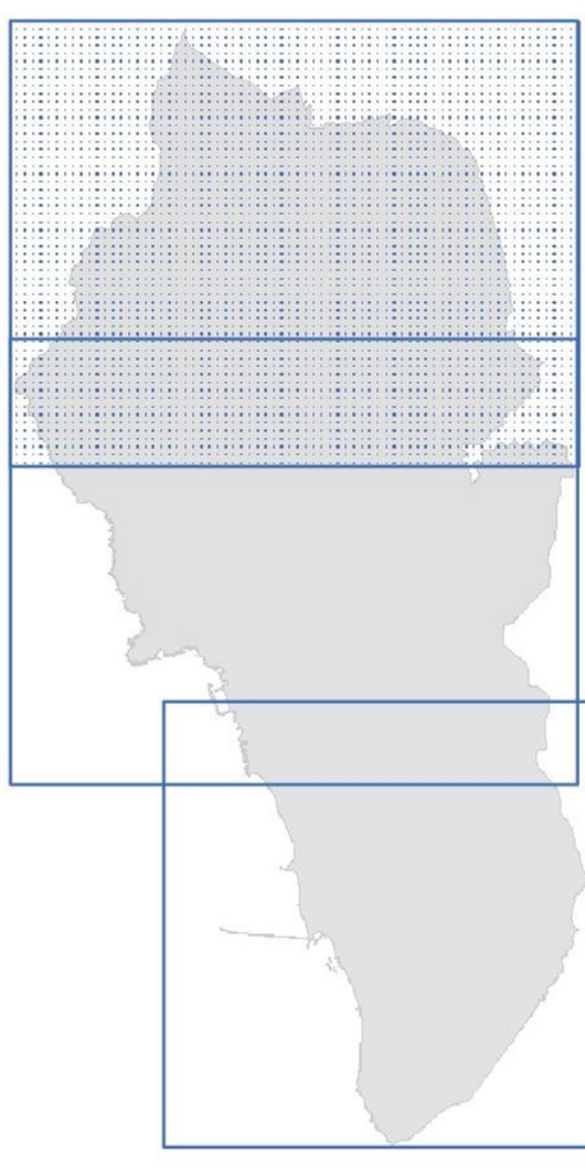




Studio: Alessandro Frosoli
Assessore alla Programmazione del Territorio, Demanio Marittimo
Direttore del Settore Programmazione e Servizio del Territorio: Andrea Innocenti
Responsabile del procedimento e S.M.U.O. pianificatore: Daniela Ravanni
Caricaria della comunicazione: Daniela Ravanni

Stadi agronomici: Dott. Agr. Paolo Galdi
collaborazione:
Dott. Ing. Alessandro Bovec
per Ag. Farmacia Galdi
per Ag. SIDA Farmaco
Stadi ambientali: Dott. Arch. Michele Chiti
collaborazione:
Dott. Ing. Giacomo Frasci
Dott. Ing. Marco Francini
Stadi geologici: GEOTECHNO Studio Associato
Dott. Geol. Luciano Zucchi
Dott. Geol. Nicola Bacci
Dott. Geol. Nicola Bacci
Stadi idraulici: CHIAVINI ASSOCIATI Ingegneria
Dott. Ing. Antonino
Dott. Ing. Raimo Chiarini
Dott. Ing. Luigi Spacci
Dott. Ing. Alessandro Bovec



LEGENDA

Depositi olocenici

- b - Depositi alluvionali attuali
- lna - Depositi alluvionali recenti, terrazzati e non terrazzati
- da - Depositi edici
- ea - Depositi lacustri, lagunari, palustri, torbosi e di colmata indifferenziati
- g2a - Depositi di spiaggia

Depositi del Pleistocene medio-superiore

- fta - Travertini e calcari continentali
- brb - Depositi alluvionali terrazzati
- db - Depositi edici
- g2b - Depositi di spiaggia
- g3b - Depositi deltici e di delta-conioidi marina

Depositi continentali villafranchiani

- VILA - Conglomerati e ciottoloni poligenici
- VILB - Sabbie, sabbie ciottolose e sabbie silteoso-argillose e limi sabbiosi
- VILd - Calcari
- VILe - Sabbie e conglomerati
- VILh - Limi argilloso-sabbiosi ed argille sabbiose

Depositi marini pleistocenici

- PLEb - Sabbie, limi sabbiosi marino-transizionali
- PLEd - Calcari marino-transizionali

Depositi marini pliocenici

- FAA - Argille azzurre

Depositi post-evaporitici messiniani

- EMO - Argille e argille marnoso-sabbiose con livelli e letti di gessi
- EMOf - Conglomerati e sabbie
- EMOg - Lenti di gesso

Depositi pre-evaporitici messiniani

- ROGb - Calcari e calcinuzzi
- ROGa - Conglomerati
- TRP - Tripoli
- RAQ - Argille e argille sabbiose grigie
- RAQc - Conglomerati e sabbie
- RAQg - Lenti di gessi

Depositi lacustri del Toroliano inf.

- SLEc - Conglomerati e paraconglomerati eterometrici moderatamente elaborati con ciottoli e matrice arrossati
- SLEg - Alternanza di banchi di gesso e marne
- SLEm - Marne sabbioso-siltose

Unità di M.Gottero (Dominio Ligure interno)

- APA - Argille a Palombini
- CCL - Calcari a calcinelle
- BRG - Basalti con strutture a pillow-lava
- GBB - Gabbri con filoni basici
- PRN - Pseuditi serpentizzate con filoni gabbriici e basaltici

Unità di Ottone (Dominio Ligure interno)

- CAAb - Formazione di Lanciata breccie sedimentarie, conglomerati con elementi ofiolitici
- CAAc - Formazione di Lanciata calcari marnosi, marne, calcinelle e in subordinate argille e arenarie calcaree
- CAAr - Formazione di Lanciata arenarie con silti, calcari marnosi e marne
- OMTA - Breccie dei Fiyshi di Ottone
- MIO - Formazione di Montaine

Unità di M.Morello (Dominio Ligure esterno)

- MLL - Formazione di M. Morello
- SIL - Formazione di Sillano

Falda Toscana

- DSD - Diapiri

Elementi tettonici

- Faglie dirette
- Contatti tettonici per sovrasciamento
- Faglie trascorrenti

