

PIANO STRUTTURALE

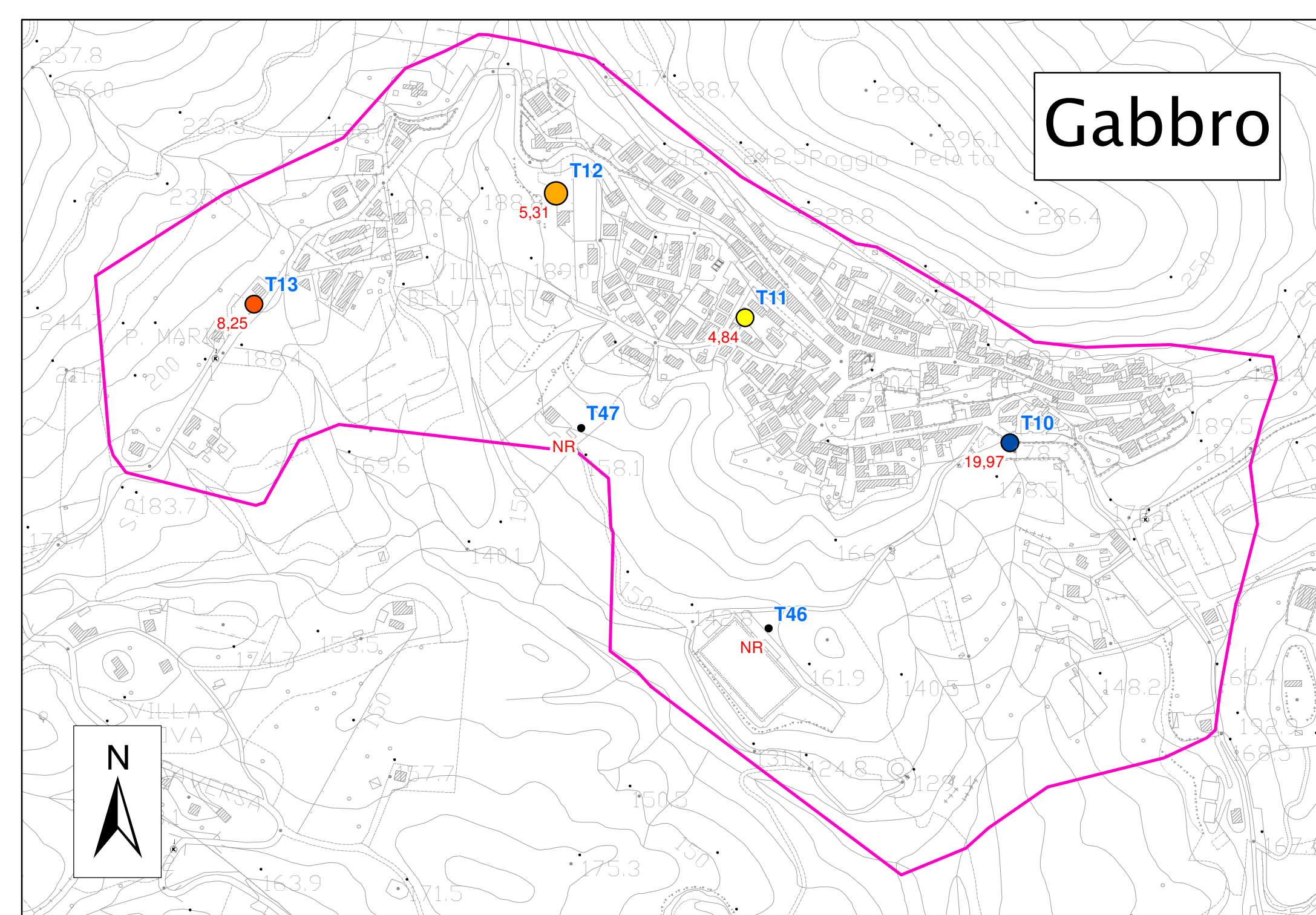
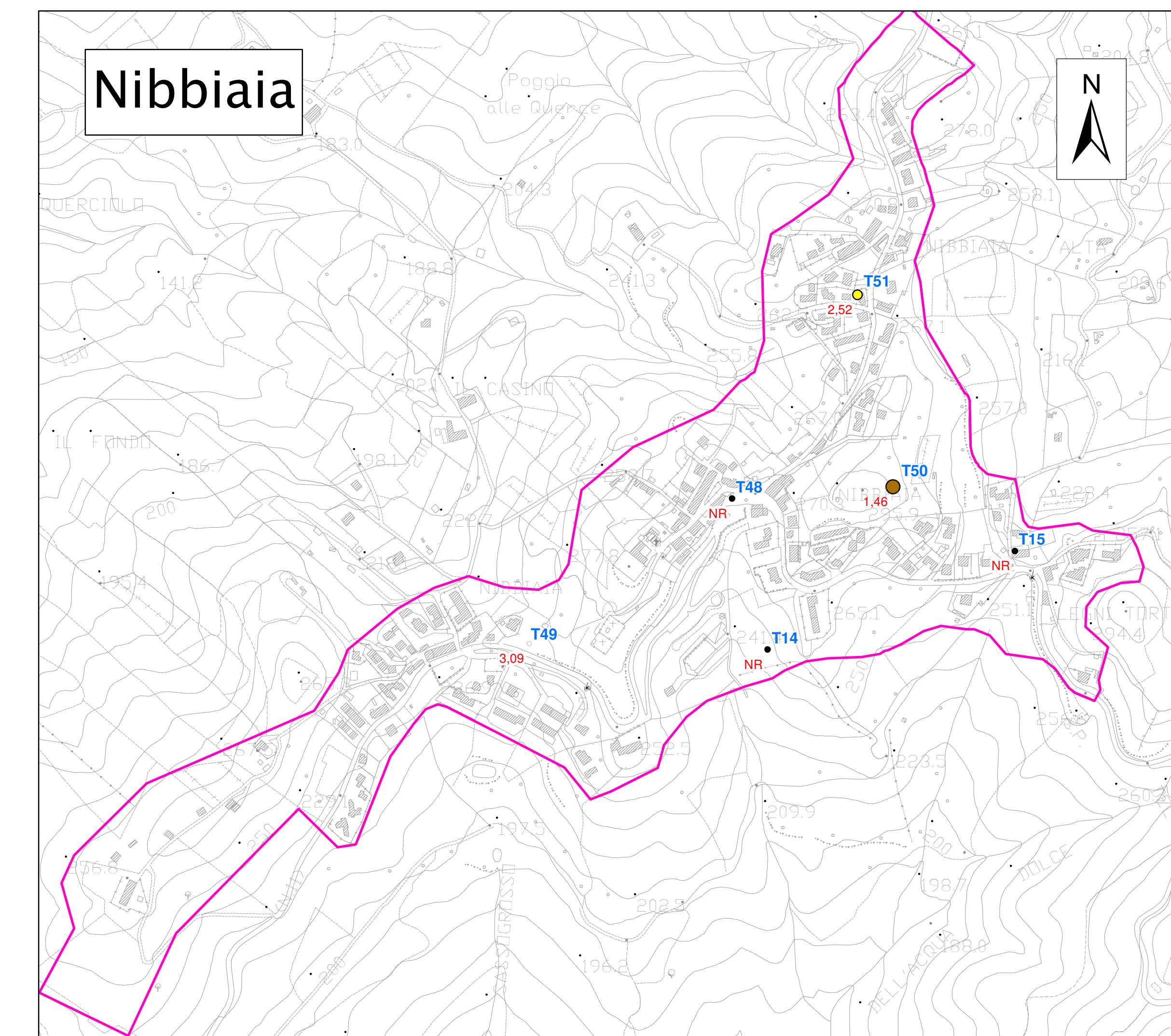
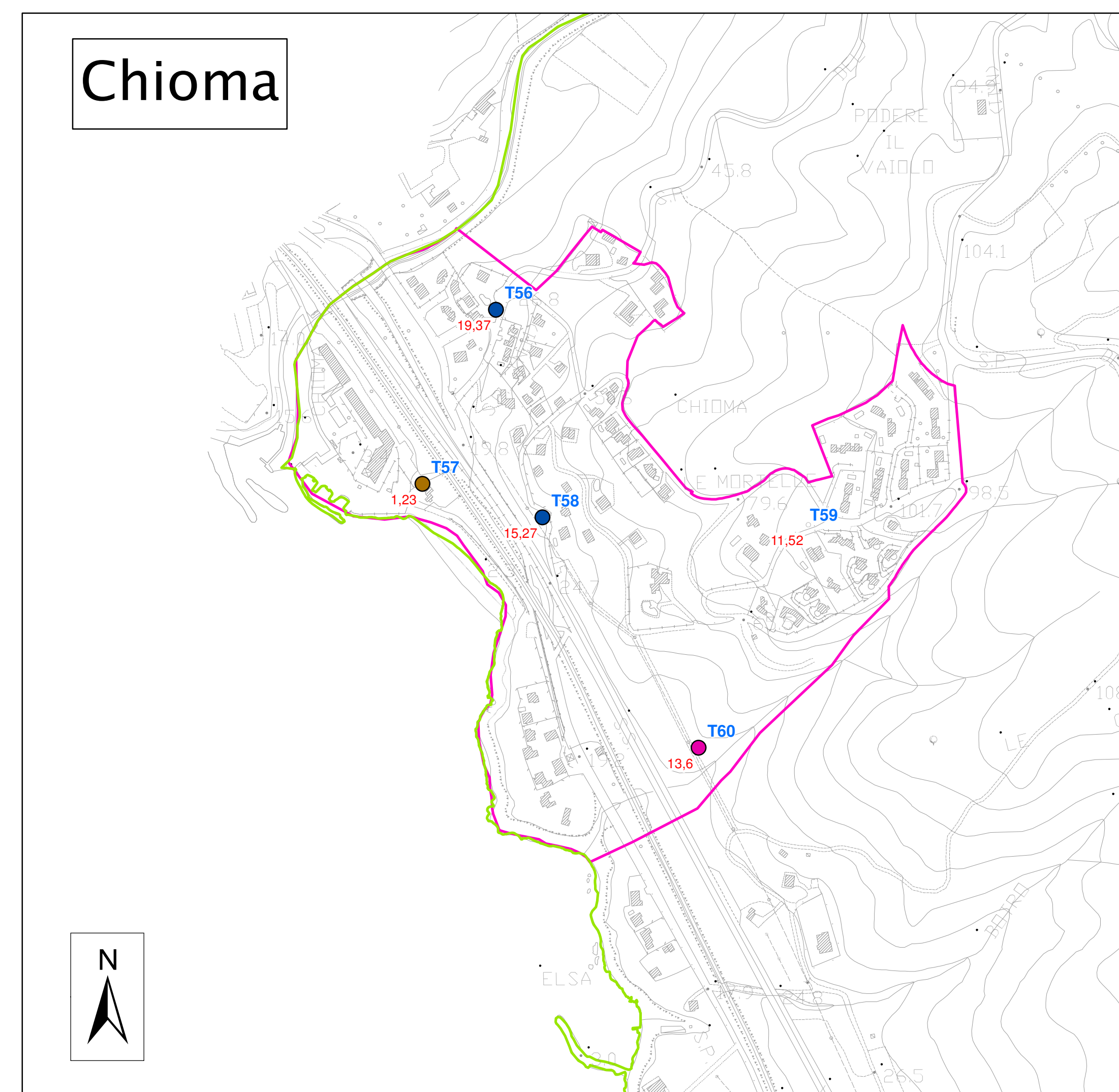
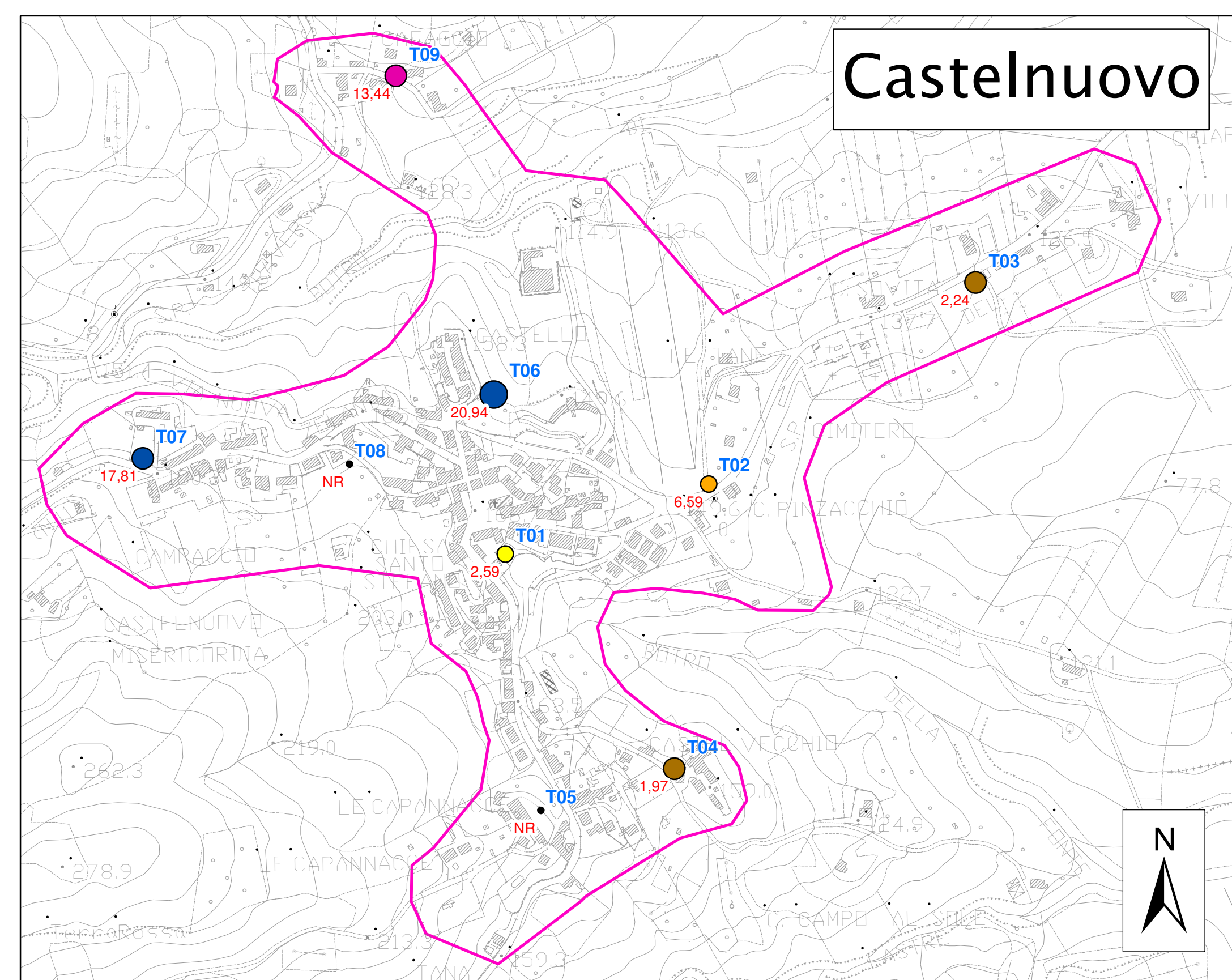
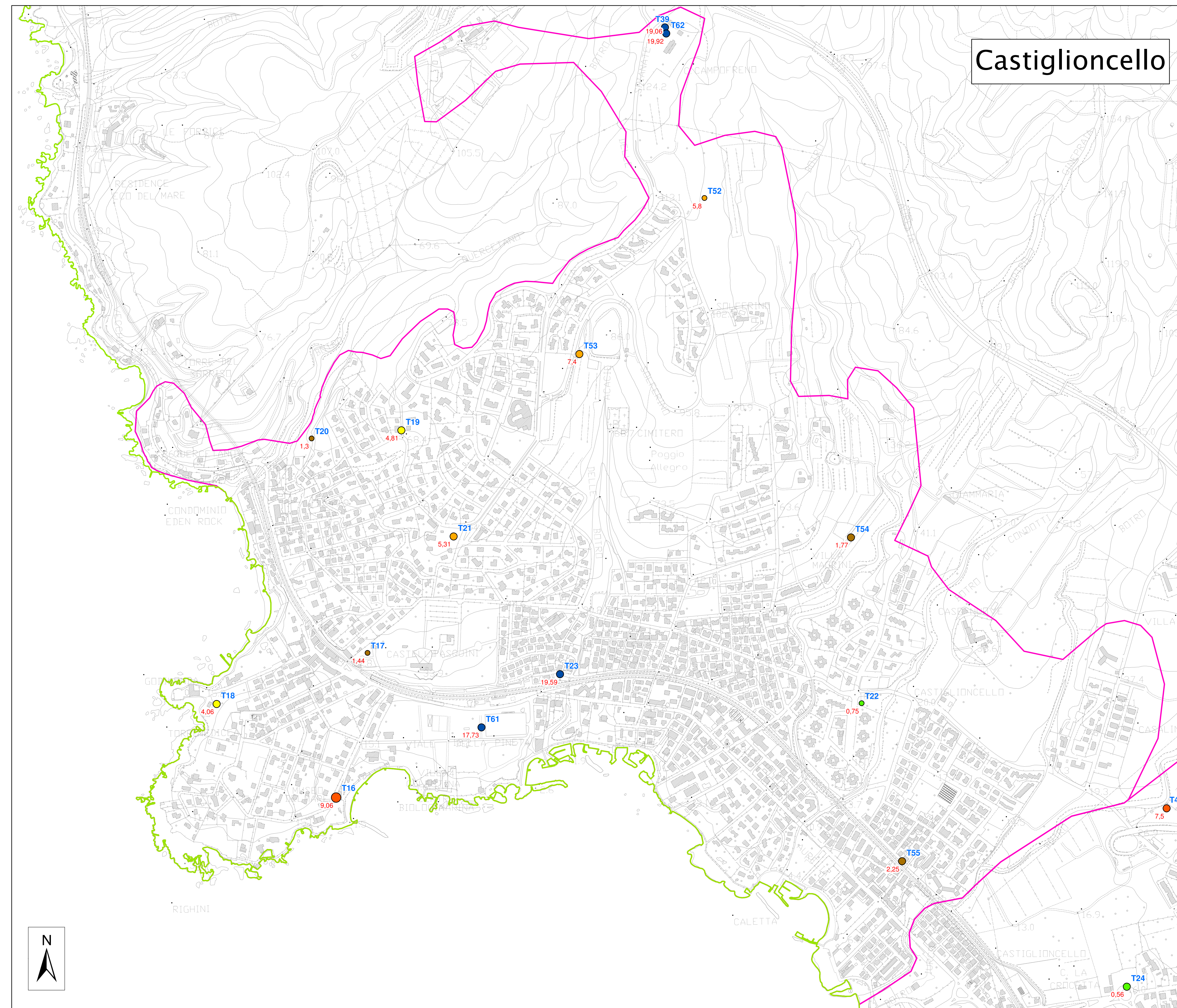
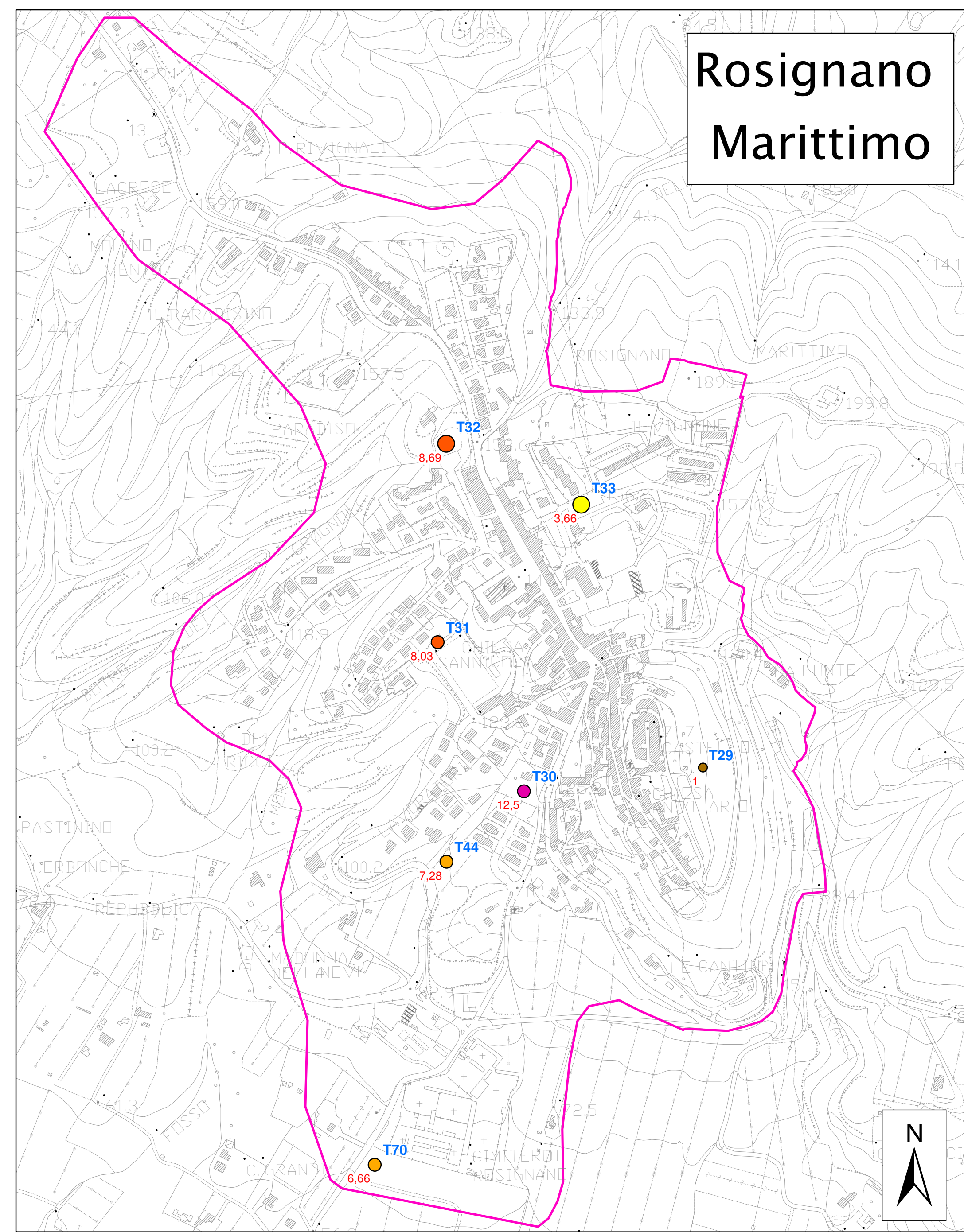
COMUNE DI ROSIGNANO M.MO
PROVINCIA DI LIVORNO

Sindaco: Alessandro Franchi
Assessore alla Programmazione del Territorio: Daniela Martelli
Dirigente del Settore Programmazione e Sviluppo del territorio: Andrea Innocenti
Responsabile del procedimento e dell'U.O. pianificazione: Ottaviana Mancinelli
Garante dell'informazione e della partecipazione: Simona Ripacci

APRILE 2019

Qc MS 4a CARTA DELLE FREQUENZE

scala 1:5.000



Legenda

Frequenza fondamentale (f0)

- nessuna risonanza
- 0.1 Hz <= f0 < 0.5 Hz
- 0.5 Hz <= f0 < 1.0 Hz
- 1.0 Hz <= f0 < 2.5 Hz
- 2.5 Hz <= f0 < 5.0 Hz
- 5.0 Hz <= f0 < 7.5 Hz
- 7.5 Hz <= f0 < 10.0 Hz
- 10.0 Hz <= f0 < 15.0 Hz
- 15.0 Hz <= f0 < 20.0 Hz

Ampiezza del picco (A0)

- nessuna risonanza
- 1.1 <= A0 < 2.0
- 2.0 <= A0 < 3.0
- 3.0 <= A0 < 5.0
- 5.0 <= A0

Area microzonazione sismica
Limite comunale

