

**PIANO STRUTTURALE**

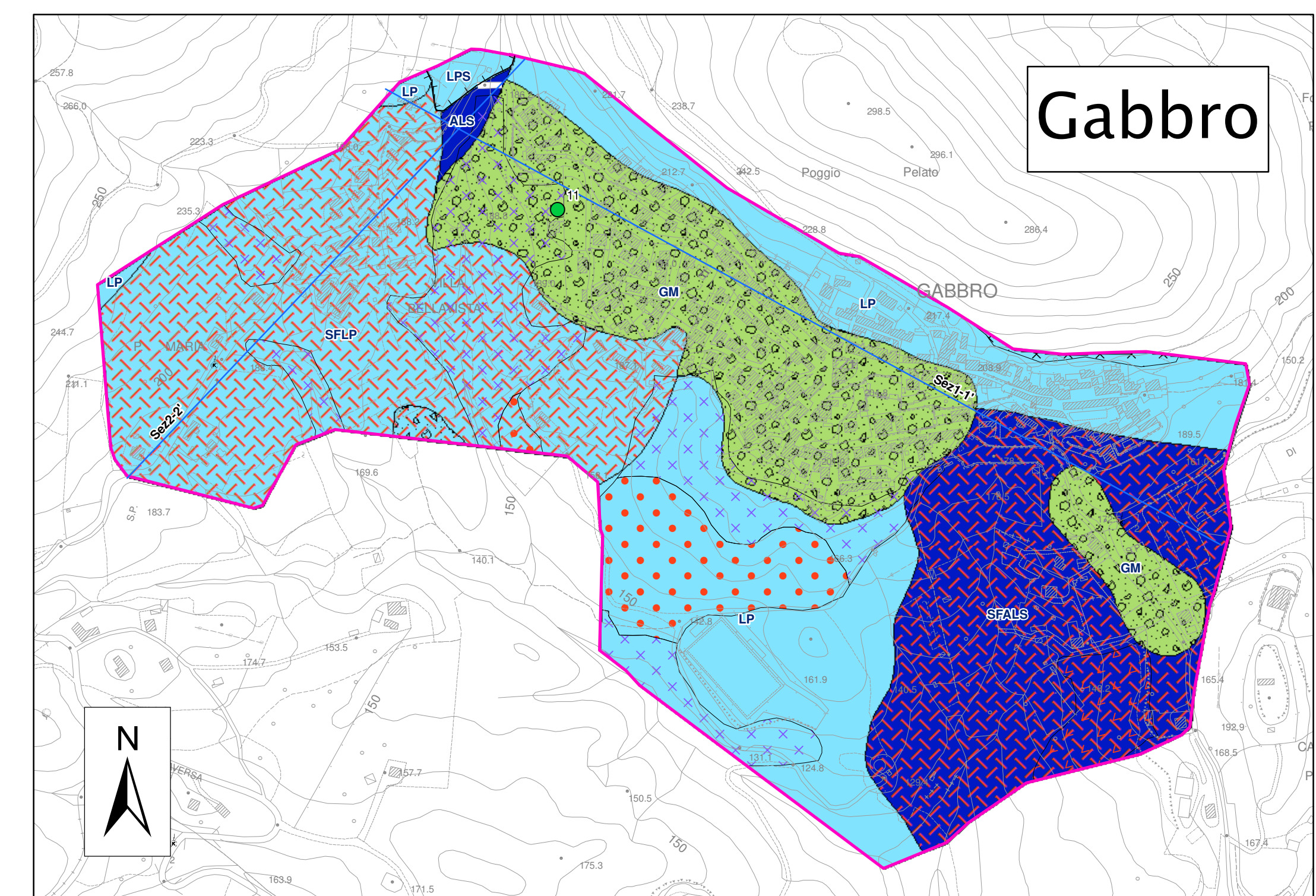
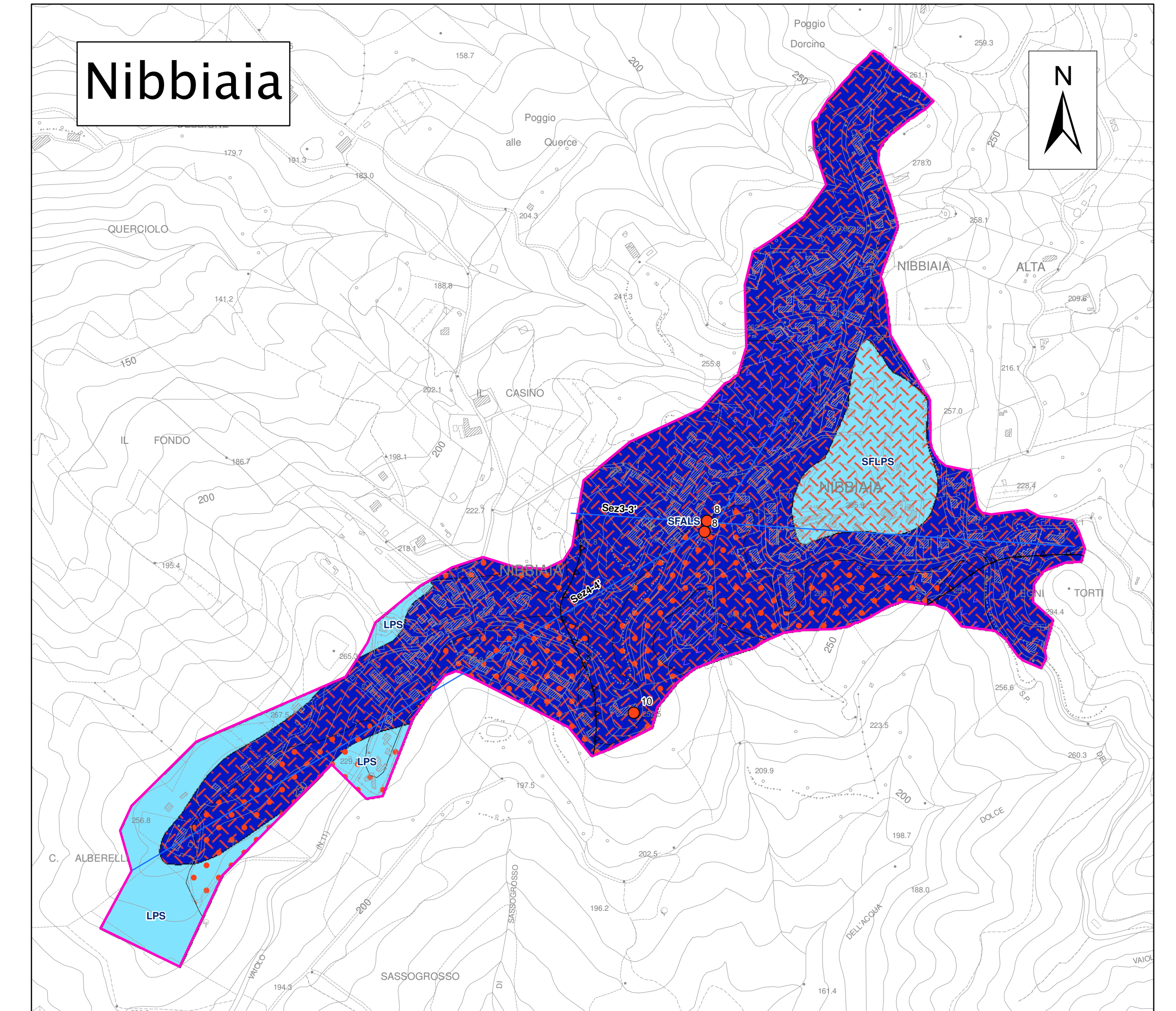
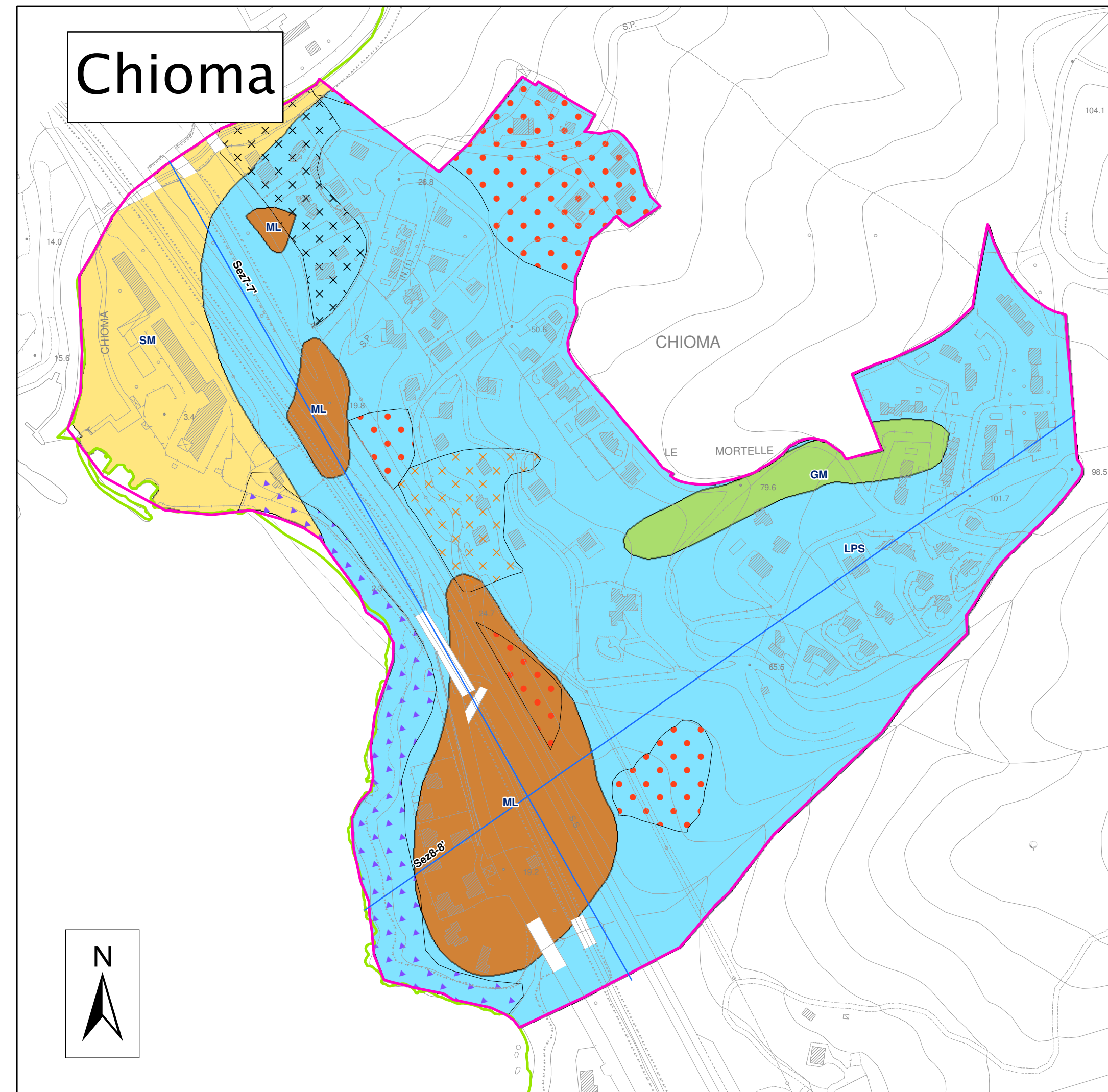
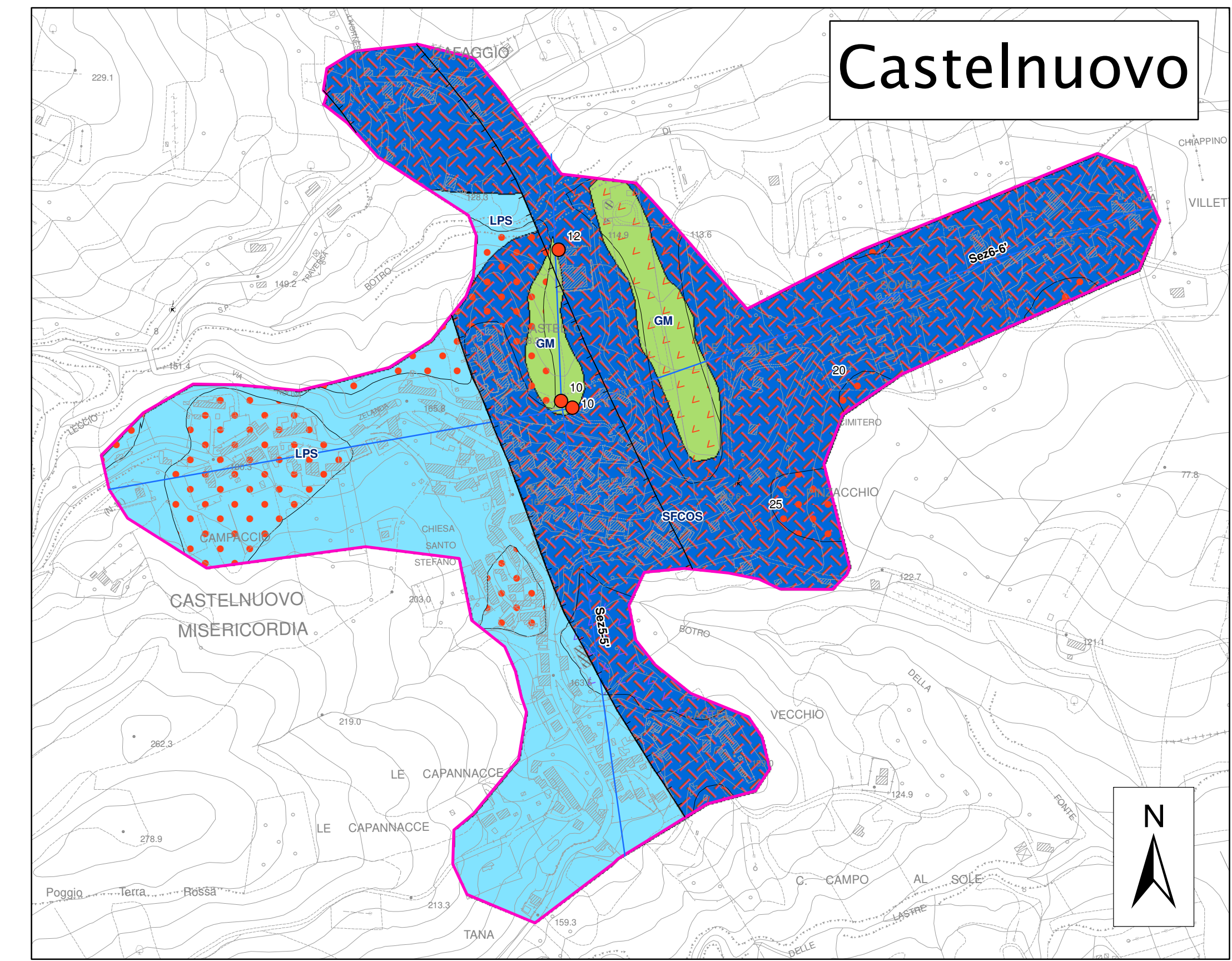
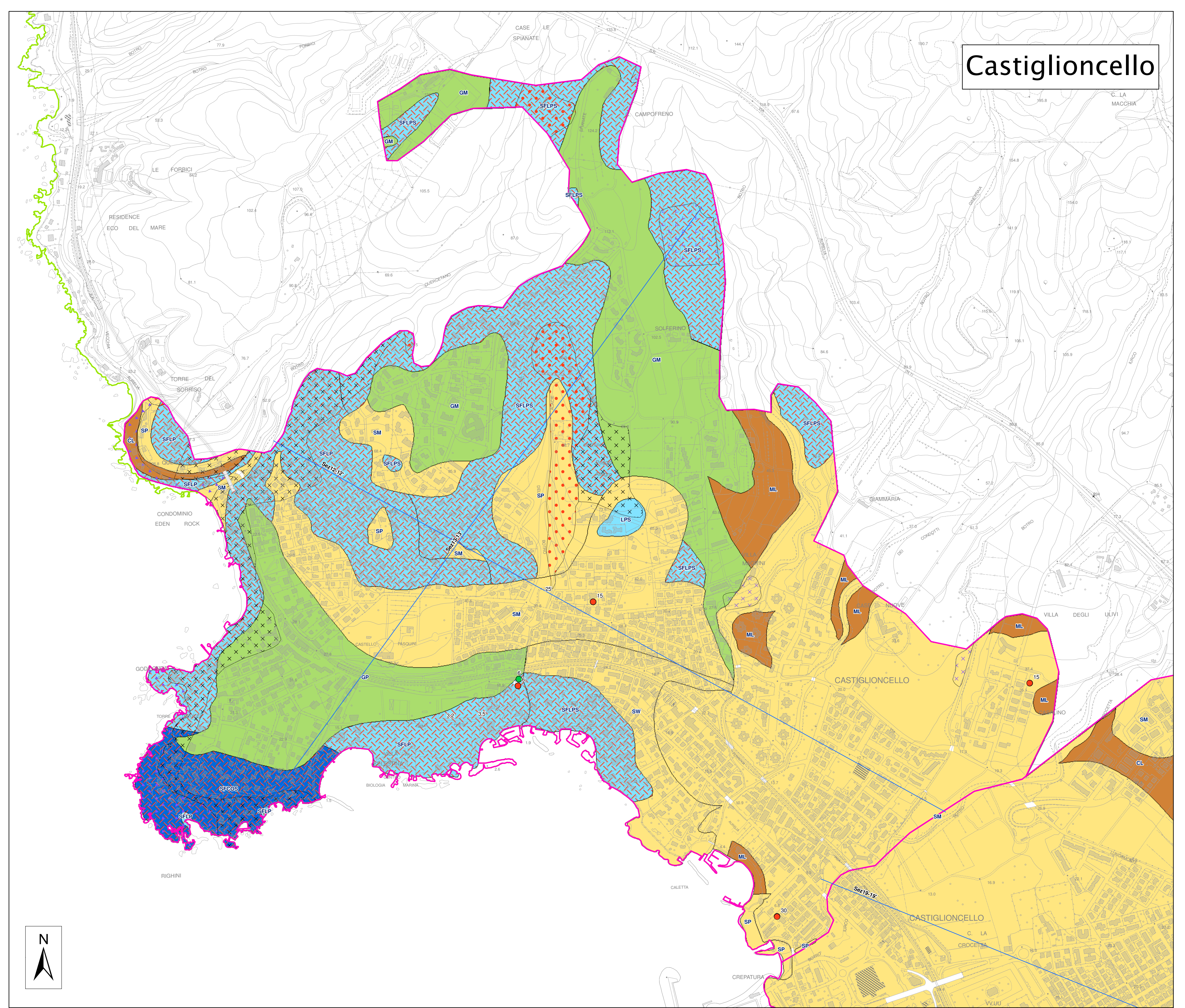
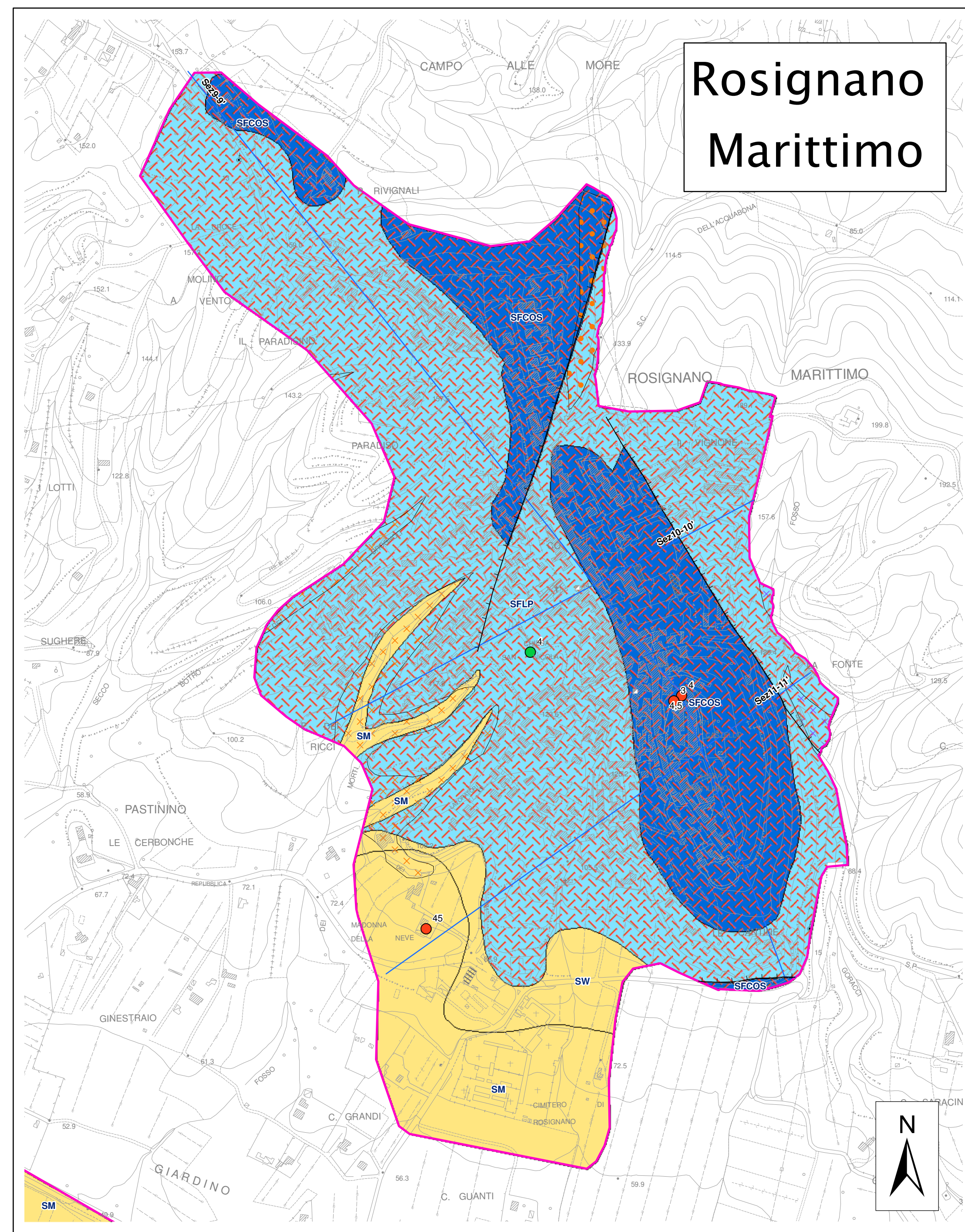
COMUNE DI ROSIGNANO M.MO  
PROVINCIA DI LIVORNO

Sindaco: Alessandro Franchi  
Assessore alla Programmazione del Territorio, Demanio Marittimo: Margherita Pia  
Direttore del Settore Programmazione e Sviluppo del Territorio: Andrea Innocenzi  
Responsabile del procedimento e dell'U.O. pianificazione: Daniela Mancoske  
Coordinatore dell'informazione e della partecipazione: Simona Rappelli

APRILE 2019

**MS 2a** CARTA GEOLOGICO-TECNICA

scala 1:5.000



### Legenda

**Torreni di Copertura**

- Argille inorganiche di medio-bassa plasticità, Argille ghiaiose o sabbiose, argille limose, argille magre
- GM Ghiaie limose, miscela di ghiaia, sabbia e limo
- GP Ghiaie pulite con granulometria poco assortita, miscela di ghiaia e sabbia
- ML Limi inorganici, farina di roccia, Sabbie fini limose o argillose, limi argillosi di bassa plasticità
- PT Torbe ed altre terre fortemente organiche
- RI Terreni contenenti resti di attività antropica
- SM Sabbie limose, miscela di sabbia e limo
- SP Sabbie pulite con granulometria poco assortita
- SW Sabbie pulite e ben assortite, sabbie ghiaiose

**Substrato Geologico**

- Substrato geologico alternanza di litipi stratificato
- Substrato geologico alternanza di litipi fratturato/alterato stratificato
- Substrato geologico coesivo sovraconsolidato fratturato/alterato stratificato
- Substrato geologico granulare cementato fratturato/alterato stratificato
- Substrato geologico lapideo fratturato/alterato
- Substrato geologico lapideo stratificato fratturato/alterato
- Substrato geologico lapideo
- Substrato geologico lapideo stratificato

**Instabilità di versante**

- Crollo o ribaltamento - attiva
- Complessa - attiva
- Non definita - attiva
- Scorrimento - quiescente
- Complessa - quiescente
- Non definita - quiescente
- Non definita - inattiva
- Complessa - non definita

**Forme di superficie e sepolte**

- Falda detritica

**Elementi tettonico strutturali**

- Faglia diretta non attiva (certa)
- Faglia inversa non attiva (certa)

**Elementi geologici e idrogeologici**

- Ghiacciaia strati
- Pozzo o sondaggio che ha raggiunto il substrato geologico (profondità in m)
- Pozzo o sondaggio che non ha raggiunto il substrato geologico (profondità in m)
- Traccia della sezione litotecnica
- Aree microzonazione sismica
- Limite Comunale

0 100 200 400 m