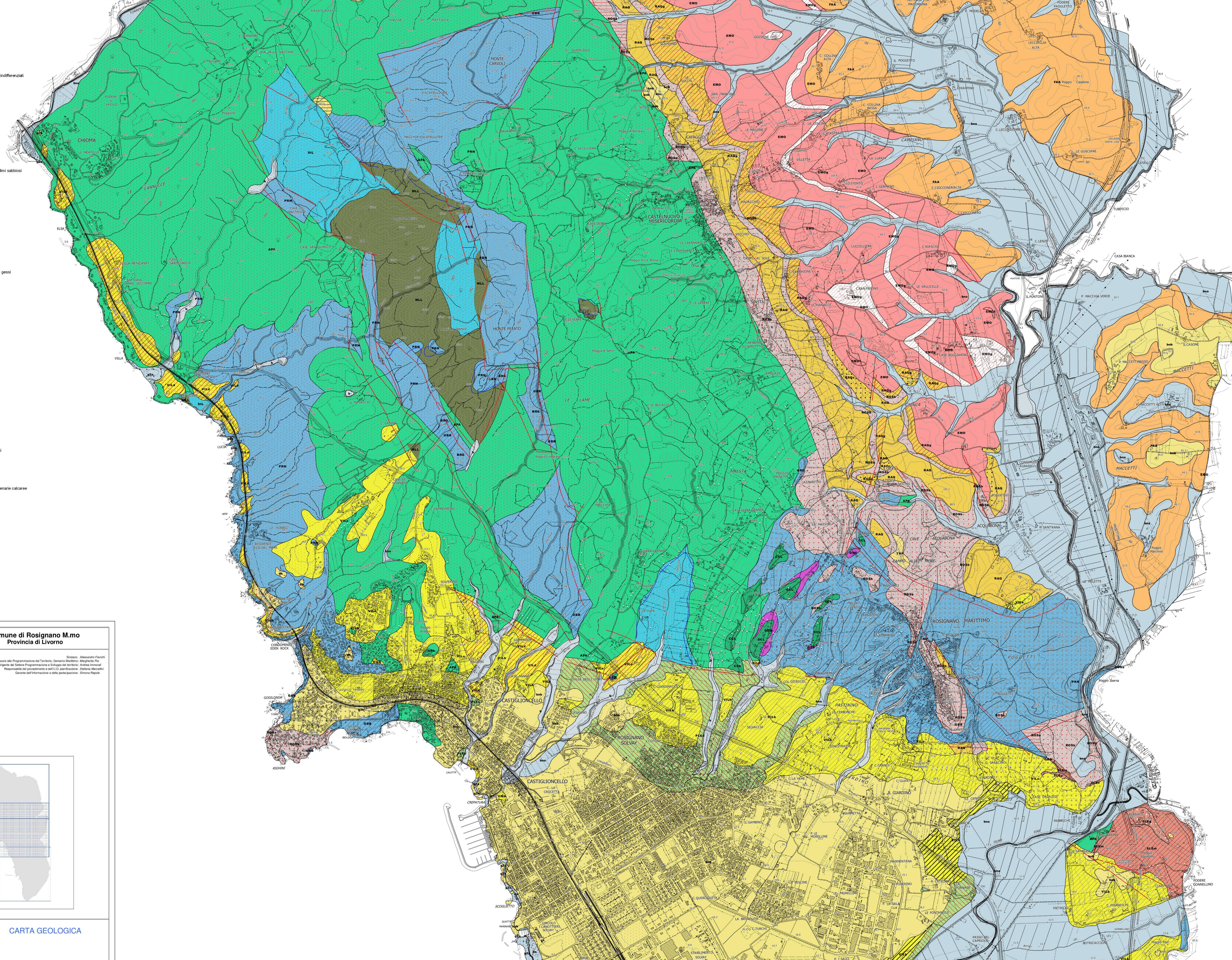


LEGENDA

- Depositi olocenici**
 - b - Depositi alluvionali attuali
 - bna - Depositi alluvionali recenti, terrazzati e non terrazzati
 - da - Depositi eolici
 - ea - Depositi lacustri, lagunari, palustri, torbosi e di colmata indifferenziati
 - g2a - Depositi di spiaggia
- Depositi del Pleistocene medio-superiore**
 - f1a - Travertini e calcari continentali
 - brb - Depositi alluvionali terrazzati
 - db - Depositi eolici
 - g2b - Depositi di spiaggia
 - g2c - Depositi deltiaci e di delta-coniude marina
- Depositi continentali villafranchiani**
 - VILA - Conglomerati e ciottolami poligenici
 - VILB - Sabbie, sabbie ciottolose e sabbie silteoso-argillose e limi sabbiosi
 - VILD - Calcari
 - VILE - Sabbie e conglomerati
 - VILH - Limi argilloso-sabbiosi ed argille sabbiose
- Depositi marini pleistocenici**
 - PLBb - Sabbie, limi sabbiosi marino-transizionali
 - PLEd - Calcari marino-transizionali
- Depositi marini pliocenici**
 - FAA - Argille azzurre
- Depositi post-evaporitici messiniani**
 - EMO - Argille e argille marroso-sabbiose con livelli e lenti di gessi
 - EMOf - Conglomerati e sabbie
 - EMOg - Lenti di gesso
- Depositi pre-evaporitici messiniani**
 - ROSB - Calcari e calciruditi
 - ROSa - Conglomerati
 - TRP - Tripiti
 - RAQ - Argille e argille sabbiose grigie
 - RAQc - Conglomerati e sabbie
 - RAQg - Lenti di gessi
- Depositi lacustri del Toroliano inf.**
 - SLEc - Conglomerati e paraconglomerati eterometrici moderatamente elaborati con ciottoli e matrici arenose
 - SLEg - Alternanza di banchi di gesso e marne
 - SLEm - Marne sabbioso-siltose
- Unità di M.Gottero (Dominio Ligure interno)**
 - APA - Argille e Palombini
 - CCL - Calcari a caplonelle
 - BRG - Basalti con strutture a pillow-lava
 - GBB - Gabbri con flori basici
 - PRN - Peridotiti serpentizzate con flori gabbriici e basaltici
- Unità di Ottone (Dominio Ligure interno)**
 - CAAb - Formazione di Lanciaia breccie sedimentarie, conglomerati con elementi ofiditici
 - CAAc - Formazione di Lanciaia calcari marinosi, marne, calciruditi e in subordinate argille e arenarie calcaree
 - CAAr - Formazione di Lanciaia arenarie con silti, calcari marinosi e marne
 - OMTa - Breccie del Flysch di Ottone
 - MIO - Formazione di Montalone
- Unità di M.Morello (Dominio Ligure esterno)**
 - MLL - Formazione di M. Morello
 - SIL - Formazione di Silano
- Falda Toscana**
 - DSD - Diapiri
- Elementi tettonici**
 - Faglie dirette
 - Contatti tettonici per sovraccarico
 - Faglie trascorrenti



Comune di Rosignano M.mo
Provincia di Livorno

Studio: Alessandro Franchi
Assessore alla Programmazione del Territorio, Demanio Marittimo: Margherita Pia
Direttore del Settore Programmazione e Sviluppo del Territorio: Andrea Innocenzi
Responsabile del procedimento e del U.O. pianificazione: Daniela Mancini
Garante dell'informazione e della partecipazione: Simona Raggi

QC GEO1.2
CENTRO

CARTA GEOLOGICA