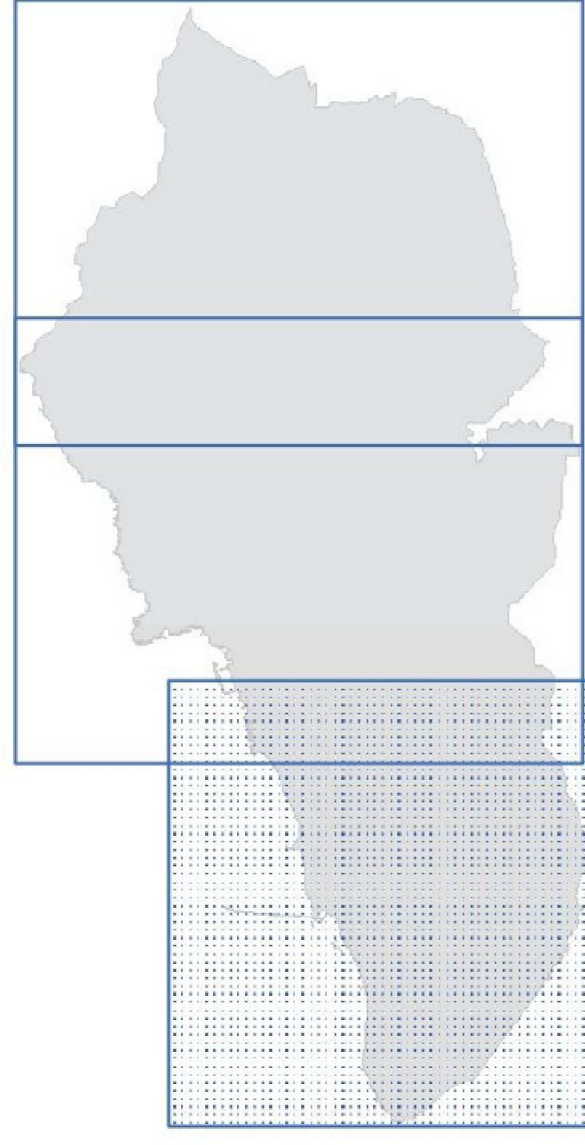




Comune di Rosignano M.mo Provincia di Livorno

Il Sindaco Alessandro Fiorini
Assessore alla Programmazione del Territorio, Daniela Marilino Magagnoli
Dirigente del Settore Programmazione e Sviluppo del Territorio, Anna Maria
Rispettando con provvedimento n. 201/10 del 12/02/2010, il piano di attuazione del Piano Urbanistico Comunale approvato con deliberazione n. 10/10 del 12/02/2010.

Il SUAP è stato redatto dal Dott. Arch. Paolo Galdi
collaborando con il Dott. Arch. Massimo Sisti
per la parte grafica e il Dott. Arch. Massimo Sisti
per la parte cartografica.
Il SUAP è stato redatto dal Dott. Arch. Michele Cini
collaborando con il Dott. Arch. Massimo Sisti
per la parte grafica e il Dott. Arch. Massimo Sisti
per la parte cartografica.
Il SUAP è stato redatto dal Dott. Arch. Massimo Sisti
collaborando con il Dott. Arch. Massimo Sisti
per la parte grafica e il Dott. Arch. Massimo Sisti
per la parte cartografica.



REV. FEBBRAIO 2019

Pr GEO3.3
SUD

CARTA DELLA PERICOLOSITA' IDRAULICA

SCALA 1:10.000

LEGENDA

Pericolosità idraulica (L.R. 41/2018)

- 1- pericolosità bassa
- 2- pericolosità media (aree soggette a esondazione con $500a < Tr < 200a$)
- 3- pericolosità elevata (aree soggette a esondazione con $200a < Tr < 30a$)
- 4- pericolosità molto elevata (aree soggette a esondazione con $Tr < 30a$)
- 14- pericolosità molto elevata da alluvione costiera

