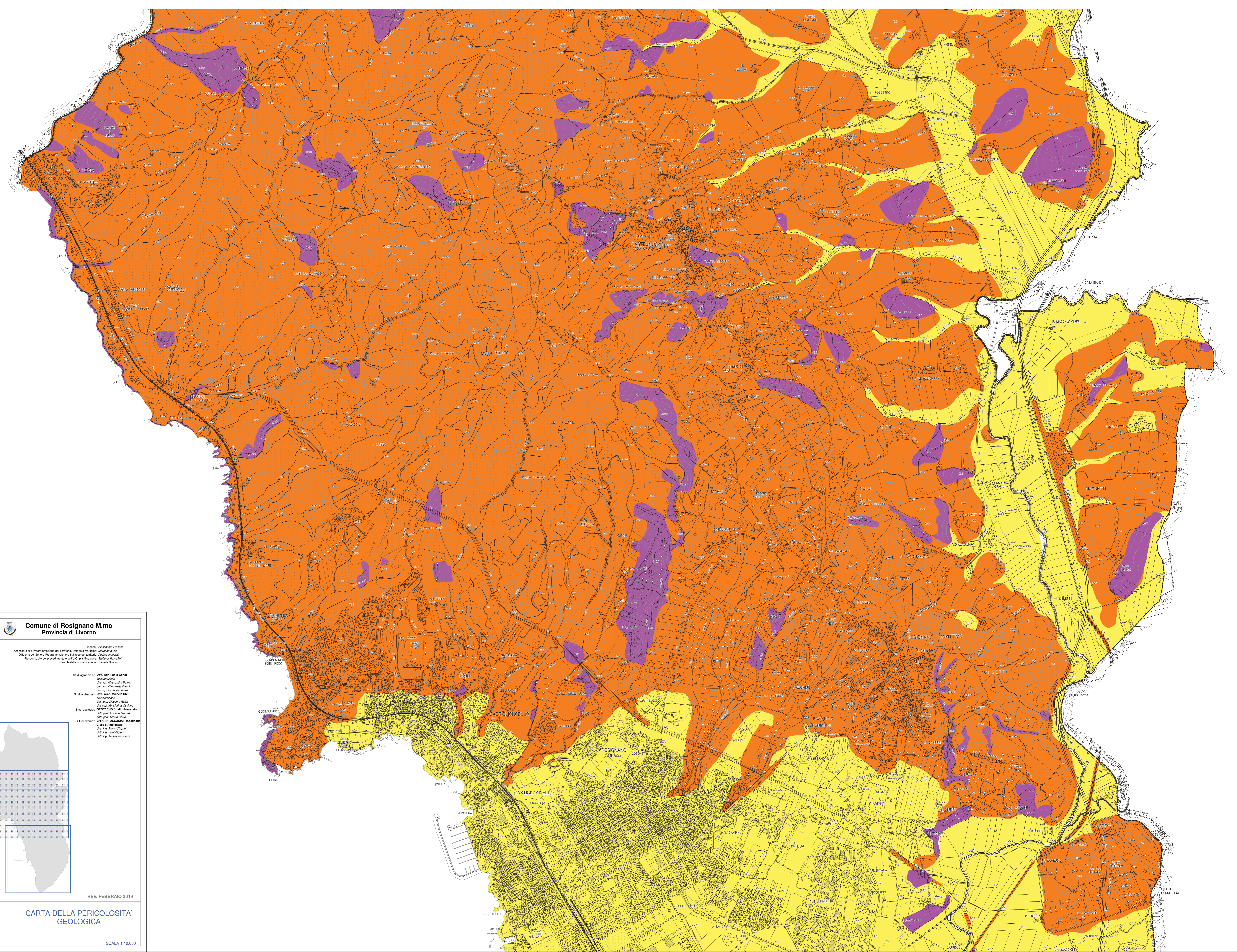


- LEGENDA**
- classe pericolosità geologica
- G1 - pericolosità bassa
  - G2 - pericolosità media
  - G3 - pericolosità elevata
  - G4 - pericolosità molto elevata



**Comune di Rosignano M.mo**  
Provincia di Livorno

Sindaco: Alessandro Franchi  
Assessore alla Programmazione del Territorio, Demanio Marittimo: Margherita Pia  
Direttore del Settore Programmazione e Sviluppo del Territorio: Andrea Innocenti  
Responsabile del procedimento e dell'U.O. pianificazione: Stefania Maraschini  
Gestore della comunicazione: Daniela Ricciarini

Studi agronomici: Dott. Agr. Paolo Ganti  
collaborazioni:  
dott. Ing. Alessandro Bonetti  
per. agr. Flaminia Ganti  
per. agr. Silvia Ferrarini

Studi ambientali: Dott. Arch. Michela Chiari  
collaborazioni:  
dott. urb. Giacomo Rasai  
dott. urb. Maria Sestini

Studi geologici: GEOTECNO Studio Associato  
dott. geol. Luciano Laneri  
dott. geol. Paolo Bacci

Studi strutturali: CHIAMINI ASSOCIATI Ingegneri  
Civile e Ambientale  
dott. Ing. Silvio Chiamini  
dott. Ing. Luigi Agosti  
dott. Ing. Alessandro Berti

REV. FEBBRAIO 2019

**GEO1.2**  
CENTRO

**CARTA DELLA PERICOLOSITA'  
GEOLOGICA**

SCALA 1:10.000