

COMUNE DI ROSIGNANO M.MO
 PROVINCIA DI LIVORNO

Assessore alla Programmazione del Territorio, Daniele Martini
 Dirigente del Settore Programmazione e Sviluppo del territorio, Andrea Innocenti
 Responsabile del procedimento e della comunicazione, Daniela Mancini
 Garante della comunicazione, Daniela Ronconi

REV FEBBRAIO 2019

Pr TUR 18.3
 Sud

IL TERRITORIO URBANIZZATO E RURALE

SCALA 1:10.000

LEGENDA

- Confine comunale
- Limiti delle Utoe
- Limite di copertura tra CTR in scala 1:2.000 e CTR in scala 1:10.000
- Edifici di valore storico da tutelare
- Edifici ed aree di valore storico da tutelare

TERRITORIO URBANIZZATO

Tessuti urbanizzati di valore storico, architettonico o testimoniale

- Ab** Tessuto urbano di antica formazione
- Ab** Tessuto urbano di particolare valore tipologico e testimoniale
 - *Ab1* con tipologia bifamiliare - via Roma e Via Malta
 - *Ab2* con tipologia quadrifamiliare - via Malta, via Genova, via Bologna, "Palazzoni Solway"
 - *Ab3* con tipologia a ballatoio - via Aldo Moro
 - *Ab4* con tipologia bifamiliare - Via Borsellino, via Dante Alighieri, porzione di via Forli
- Ac** Tessuto urbano di valore storico architettonico
 - *Ac1* consolidato di origine rurale, inglobato nel tessuto urbanizzato
 - *Ac2* consolidato con tipologia isolata nel lotto localizzato nell'UTOE 2 - villaggio Fanfani

Tessuti urbanizzati della città contemporanea

- Ba** Tessuto urbano ad isolati aperti e lotti prevalentemente residenziali isolati
- Bb** Tessuto urbano ad isolati aperti e blocchi prevalentemente residenziali di edilizia pianificata
- Bc** Tessuto urbano ad isolati aperti e blocchi prevalentemente residenziali
 - *Bc1* tessuto in cui la destinazione d'uso originaria è stata modificata con interventi successivi alla sua realizzazione - UTOE 2 e UTOE 5
 - *Bc2* residenziali recenti generalmente antecedenti il 1960 su impianto di formazione storica moderna UTOE 5
- Bd** Tessuto urbano ad isolati chiusi o semichiusi
- Be** Tessuto urbano della Campagna abitata

Tessuti urbanizzati della città produttiva e specialistica

- Dc** Tessuto urbano a prevalente carattere commerciale
- Dp** Tessuto urbano a piattaforma produttive, commerciali, direzionali e di servizio
 - *Dp1* a prevalente carattere produttivo con attività da delocalizzare
 - *Dp2* a prevalente carattere artigianale e commerciale - UTOE 4
 - *Dp3* a servizio dell'attività estrattiva - UTOE 6
- Ds** Tessuto urbano a esclusiva piattaforma produttiva
 - *Ds1* area esterna al perimetro industriale - UTOE 3
- Dta** Tessuto urbano a piattaforma turistico ricettiva alberghiera
 - *Dta1* turistico ricettivo da riqualificare - UTOE 3
- Dtb** Tessuto urbano per la balneazione
- Dtc** Tessuto urbano turistico ricettivo con destinazione a campeggio
 - *Dtc1* della sosta camper e parcheggio attrezzato - UTOE 5

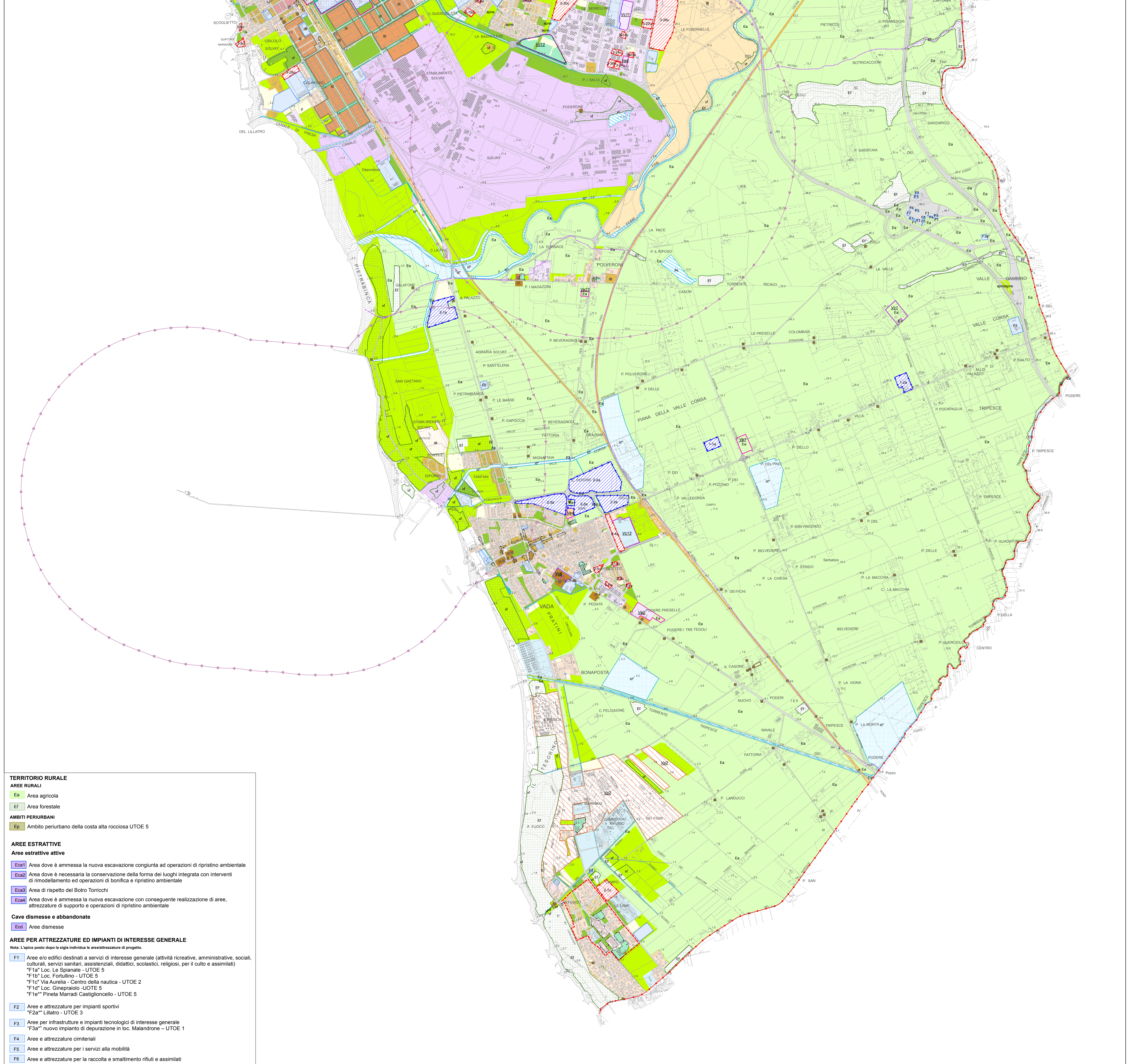
Centro storico

- Area della centralità urbana
- Aree dove è vietato il mutamento della destinazione d'uso del piano terra verso la residenza
- Aree dove è vietato il frazionamento di unità immobiliari residenziali
 - UTOE 2 - La Mazzanta
 - UTOE 3 - Caletta
- Parcheggi
- Verde pubblico
- Verde storico
- Alberature urbane
- Aree prevalentemente non edificate integrative del tessuto urbanizzato
- Aree prevalentemente non edificate destinate alla formazione di pineta - Utoe2
- Orti sociali
- Demanio marittimo
- Zone archeologiche
- Vegetazione forestale in territorio urbanizzato

Nota: L'apice posto dopo la sigla individua le aree/attrezzature di progetto.

INTERVENTI

- Comparti in territorio agricolo
- Comparti in territorio urbanizzato
- Interventi in attuazione
- Interventi vigenti convenzionali
- Varianti puntuali
- Ambito di applicazione del D.M. 9/5/2001 "Requisiti minimi di sicurezza in materia di pianificazione urbanistica e territoriale per le zone interessate da stabilimenti a rischio di incidente rilevante"
- Strade esistenti
- Corridoi infrastrutturali e strade di progetto
- Interventi di protezione idraulica
- Corpi d'acqua
- Zona ferroviaria



TERRITORIO RURALE

- AREE RURALI**
 - Ea Area agricola
 - Ef Area forestale
- AMBITI PERIURBANI**
 - Ep Ambito periurbano della costa alta rocciosa UTOE 5
- AREE ESTRATTIVE**
- Area estrattive attive**
 - Eca1 Area dove è ammessa la nuova escavazione congiunta ad operazioni di ripristino ambientale
 - Eca2 Area dove è necessaria la conservazione della forma dei luoghi integrata con interventi di rimodellamento ed operazioni di bonifica e ripristino ambientale
 - Eca3 Area di rispetto del Botro Torricchi
 - Eca4 Area dove è ammessa la nuova escavazione con conseguente realizzazione di aree, attrezzature di supporto e operazioni di ripristino ambientale
- Cave dismesse e abbandonate**
 - Ecd1 Aree dismesse
- AREE PER ATTREZZATURE ED IMPIANTI DI INTERESSE GENERALE**
- Nota: L'apice posto dopo la sigla individua le aree/attrezzature di progetto.
- F1 Aree e/o edifici destinati a servizi di interesse generale (attività ricreative, amministrative, sociali, culturali, servizi sanitari, assistenziali, didattici, scolastici, religiosi, per il culto e assimilati)
 - *F1a* Loc. Le Spianate - UTOE 5
 - *F1b* Loc. Fortulino - UTOE 5
 - *F1c* Via Aurelia - Centro della nautica - UTOE 2
 - *F1d* Loc. Ginepraio - UTOE 5
 - *F1e* Pineta Marradi Castiglione - UTOE 5
- F2 Aree e attrezzature per impianti sportivi
 - *F2a* Lillatro - UTOE 3
- F3 Aree per infrastrutture e impianti tecnologici di interesse generale
 - *F3a* nuovo impianto di depurazione in loc. Malandrone - UTOE 1
- F4 Aree e attrezzature cimiteriali
- F5 Aree e attrezzature per i servizi alla mobilità
- F8 Aree e attrezzature per la raccolta e smaltimento rifiuti e assimilati