



COMUNE DI ROSIGNANO M.MO
PROVINCIA DI LIVORNO

Sindaco: *Alessandro Franchi*
Assessore alla Programmazione del Territorio, Demanio Marittimo: *Margherita Pia*
Dirigente del Settore Programmazione e Sviluppo del territorio: *Andrea Immorali*
Responsabile del procedimento e dell'U.O. pianificazione: *Stefania Marcellini*
Garante della comunicazione: *Daniela Ronconi*

AREE CON POTENZIALE RISCHIO ARCHEOLOGICO

FEBBRAIO 2019

Qc **A-ra**
FASCICOLO

CARTOGRAFIA COSTITUITA DA N° 6 TAVOLE CON INQUADRAMENTI A SCALE VARIE

Legenda



AREE CON POTENZIALE RISCHIO ARCHEOLOGICO

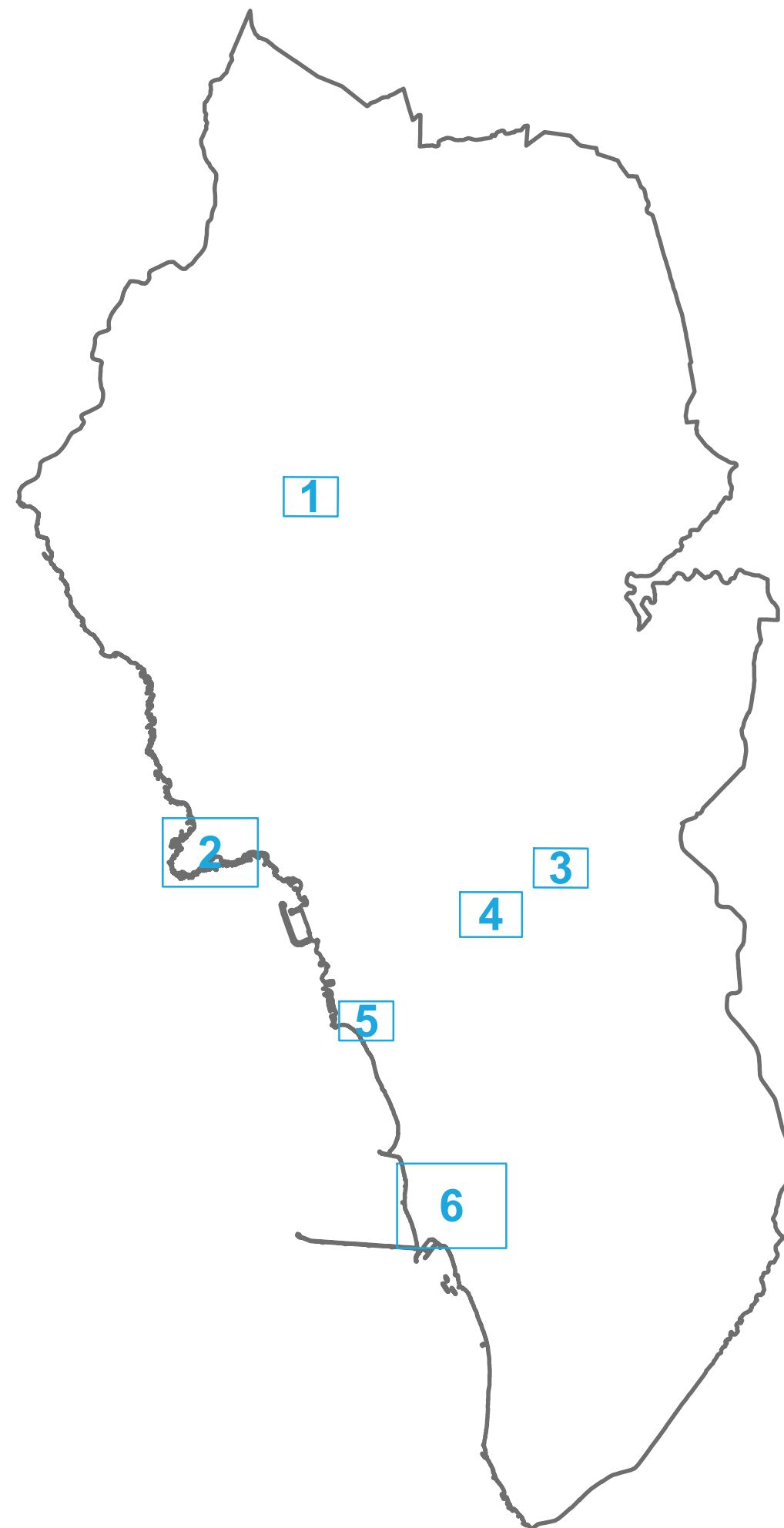


QUADRO D'UNIONE

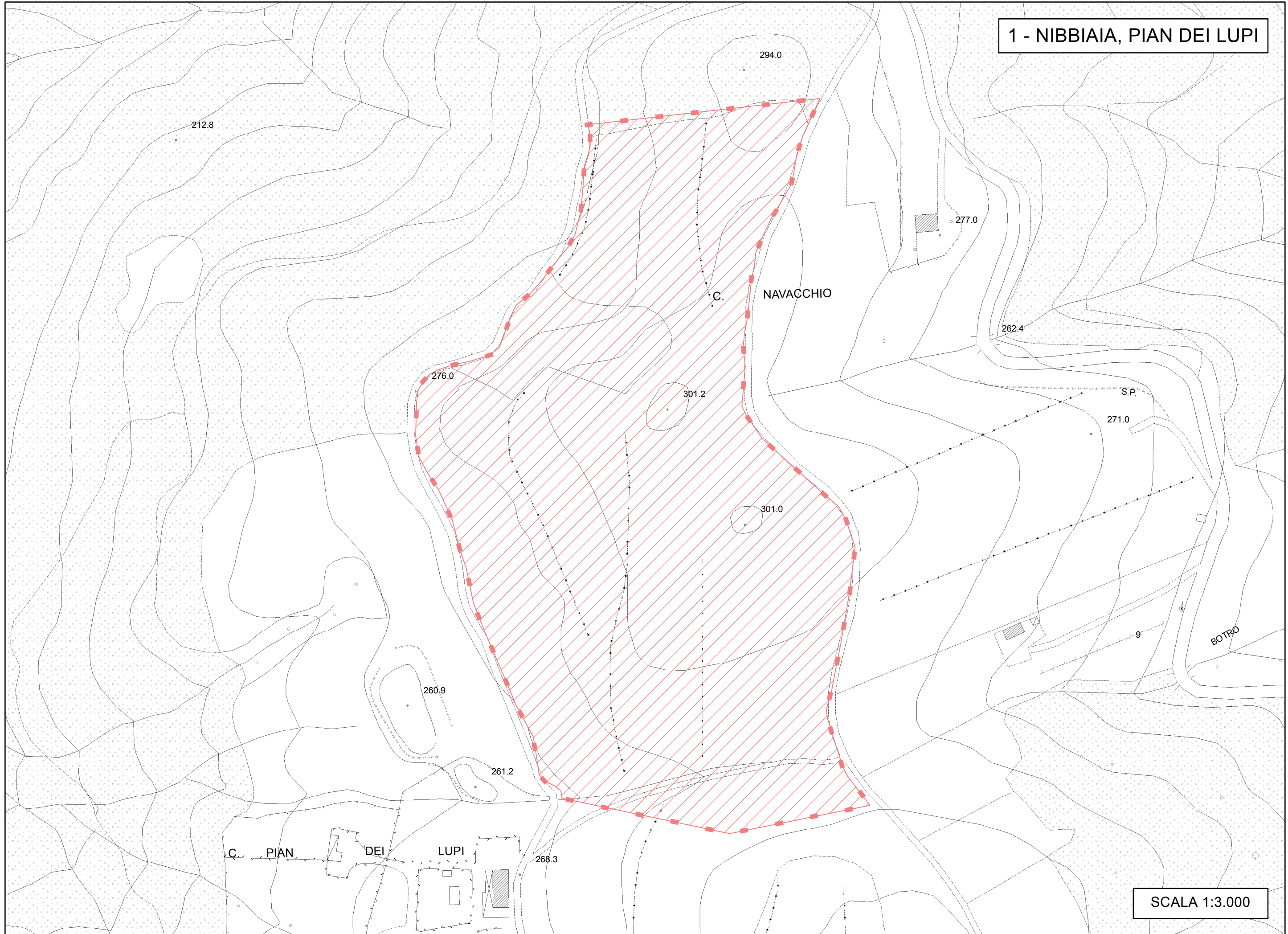
Quadro d'unione

- 1 - PIAN DEI LUPI, NIBBIAIA
- 2 - CASTIGLIONCELLO
- 3 - CIMITERO, ROSIGNANO MARITTIMO
- 4 - VILLA ROMANA, ROSIGNANO SOLVAY
- 5 - LILLATRO, ROSIGNANO SOLVAY
- 6 - SAN GAETANO, VADA

Scale varie

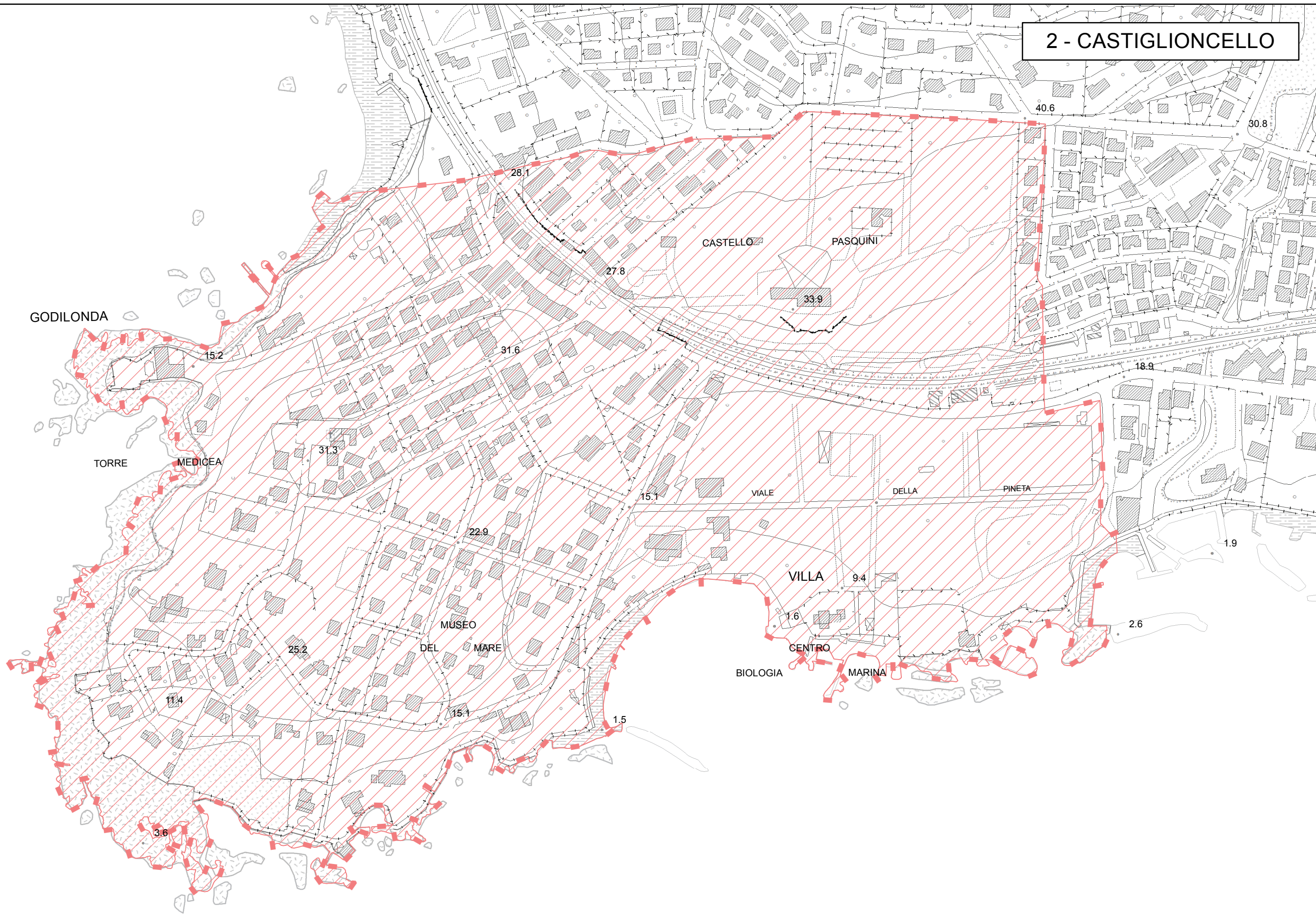


1 - NIBBIAIA, PIAN DEI LUPI

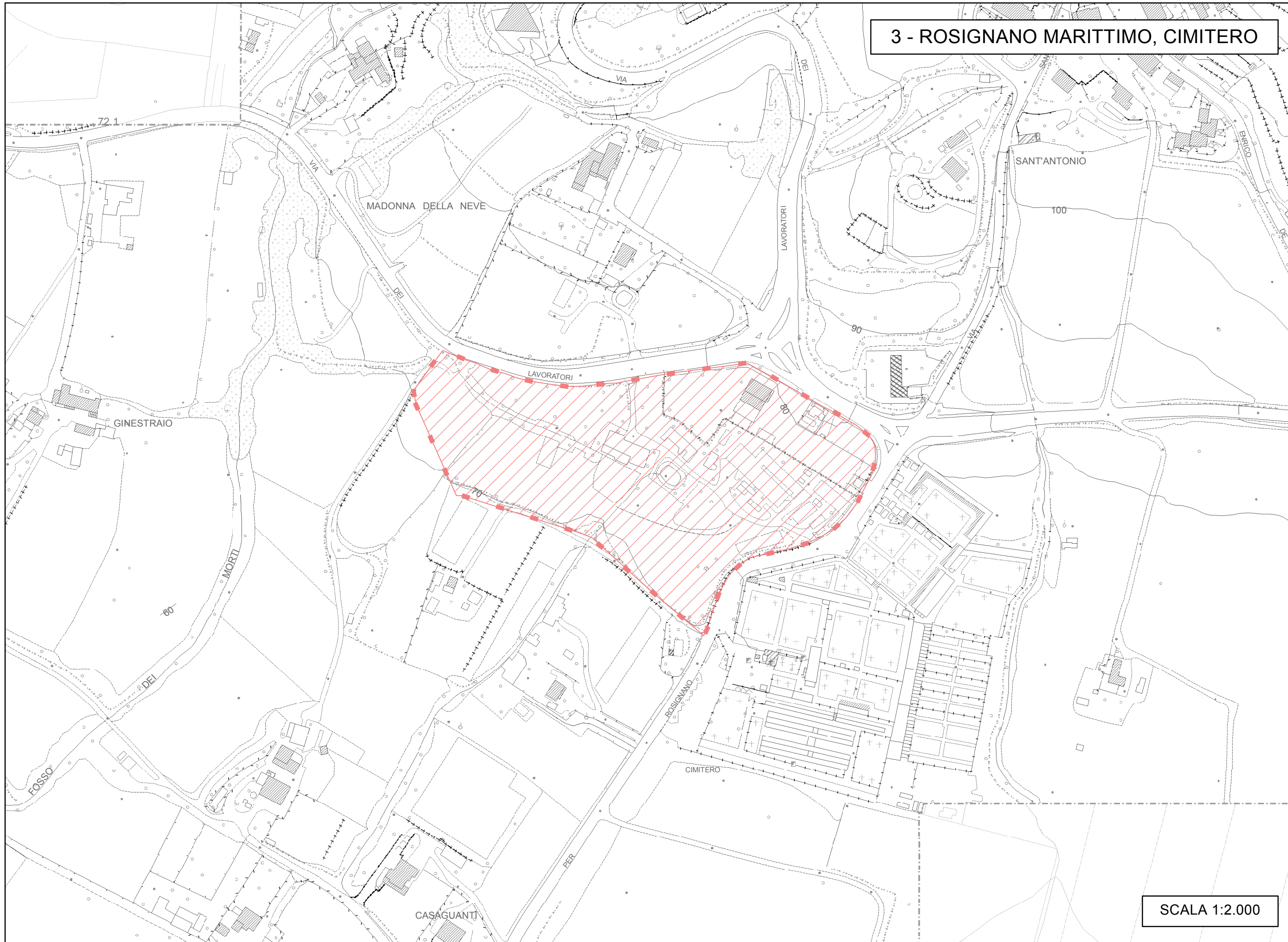


SCALA 1:3.000

2 - CASTIGLIONCELLO

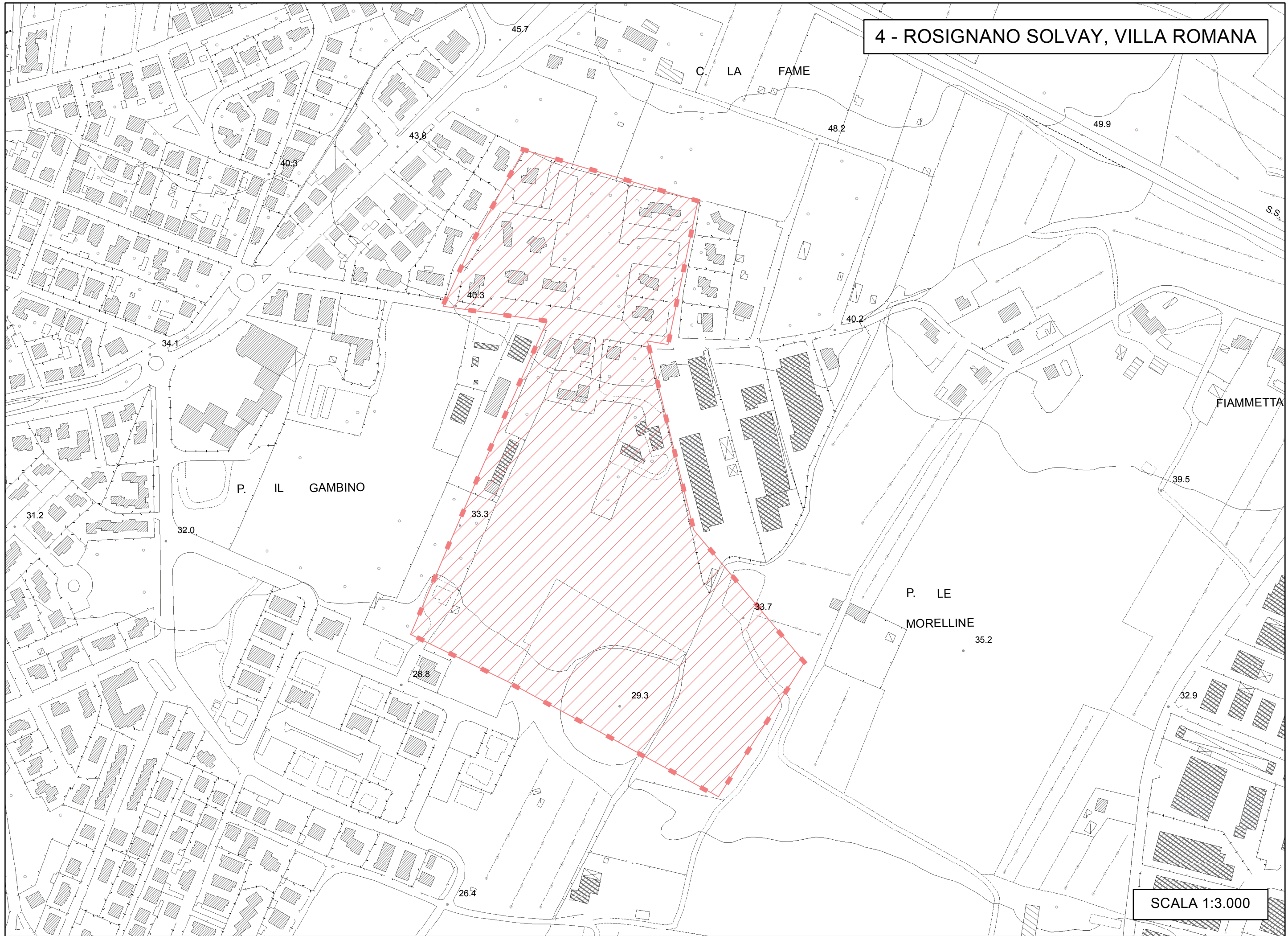


3 - ROSIGNANO MARITTIMO, CIMITERO



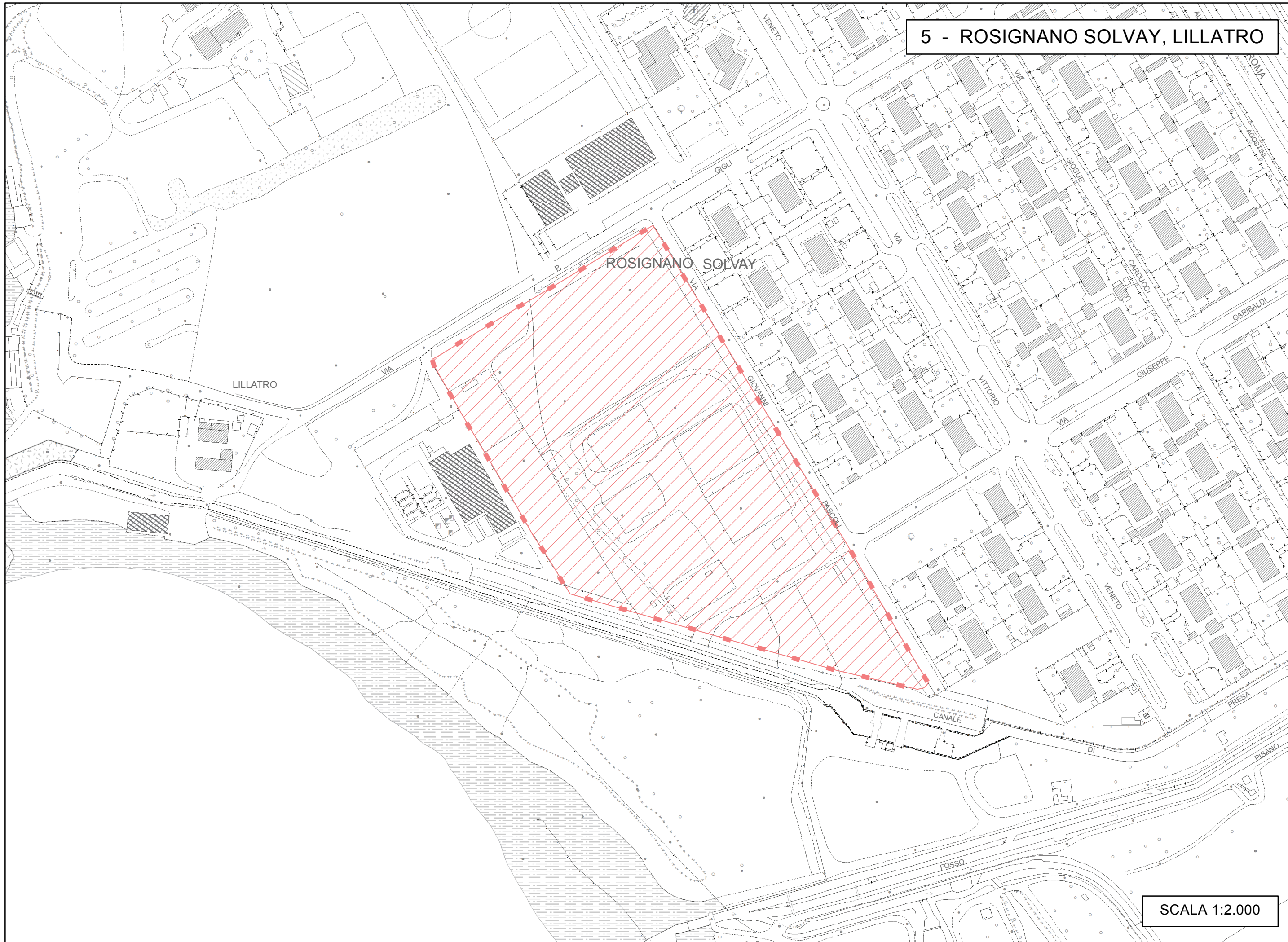
SCALA 1:2.000

4 - ROSIGNANO SOLVAY, VILLA ROMANA



SCALA 1:3.000

5 - ROSIGNANO SOLVAY, LILLATRO



SCALA 1:2.000

6 - VADA, SAN GAETANO



SCALA 1:4.000