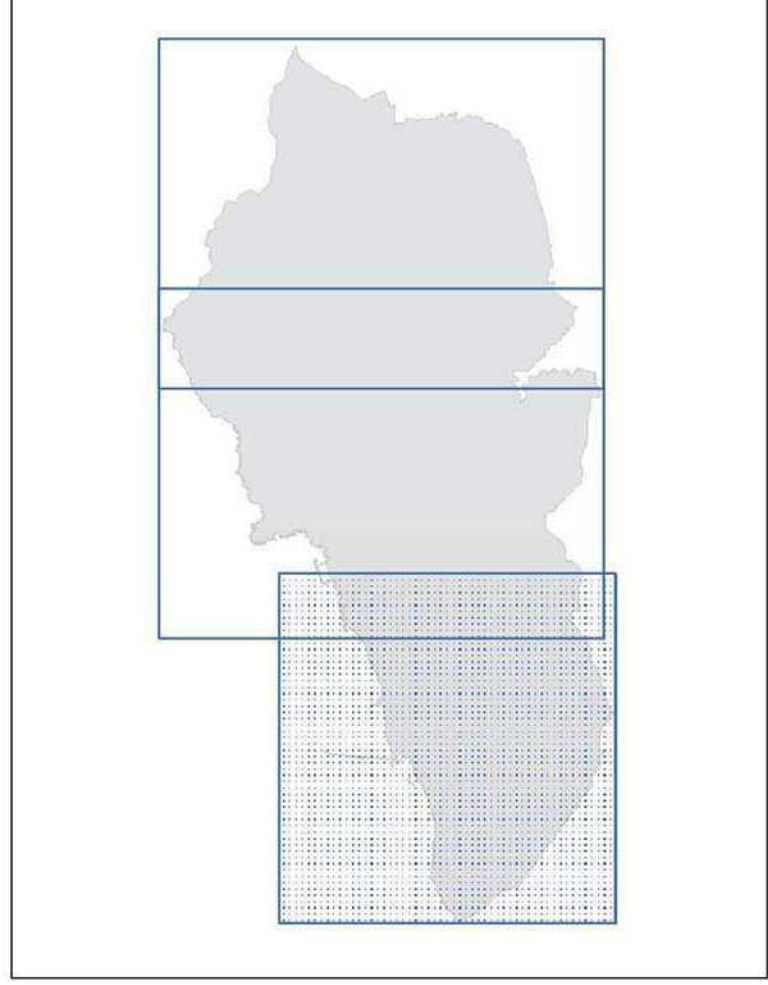




Comune di Rosignano M.mo
Provincia di Livorno

Assessore alla Programmazione del Territorio, Demanio Marittimo: **Margherita Pitti**
Direttore del Settore Programmazione e Sviluppo del territorio: **Andrea Innocenti**
Responsabile del procedimento e dell'U.O. pianificazione: **Simona Manfelloti**
Geniale della comunicazione: **Daniela Riccio**

Studi agronomici: **Dott. Agr. Paolo Gandi**
collaborazione: **dot. for. Alessandra Bonelli**
per agr. Fiammetta Gandi
per agr. Silvia Fiammetta
per agr. Silvia Fiammetta
Studi ambientali: **Dott. Arch. Michela Ciani**
collaborazione: **dot. inf. Giacomo Rossi**
dot. inf. Maria Viorano
Studi geologici: **GEOTECNO** Studio Anonimo
dot. geol. Luciano Lazzeri
dot. geol. Irene Sisti
Studi idraulici: **CHARNI ASSOCIATI** Ingegneria
Civile e Ambientale
dot. ing. Irene Ciani
dot. ing. Luigi Bigazzi
dot. ing. Alessandro Bani



REV. FEBBRAIO 2019

VAS3.3
SUD

**CARTA DELLA RETE DI
DISTRIBUZIONE ELETTRICA E
DELLE TELECOMUNICAZIONI**

SCALA 1:10.000

Legenda

Reti di fornitura energetica

Reti distribuzione gas

- Impianti rete gas
- Nodi
- Tronchi rete gas
- Gasdotti

Reti linea elettrica

- RFI SpA
- TE132
- TE300
- Fasce di rispetto elettrodotto
- Tralici reti elettriche (da ctr 10k)
- Reti di distribuzione minore (da ctr10k)

Altre reti energetiche

- Reti di teleriscaldamento
- Etenodotto
- Rischio rilevante

Reti delle telecomunicazioni

- SRB Esistenti
- SRB Esistenti da delocalizzare
- SRB di progetto
- Buffer 200mt Stazioni Radio Base

