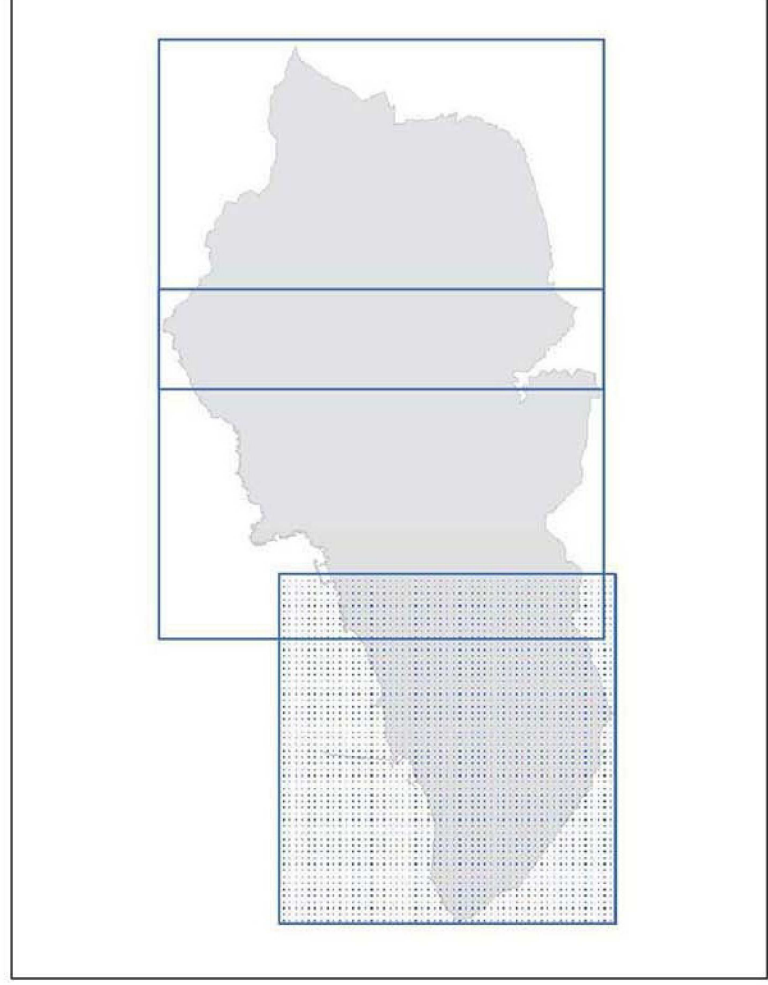




**Comune di Rosignano M.mo**  
Provincia di Livorno

Sindaco: Alessandro Fracchi  
Assessore alla Programmazione del Territorio, Demosia: Margherita Pia  
Direttore del Settore Programmazione e Sviluppo del territorio: Andrea Innocenti  
Responsabile del procedimento e dell'U.O. Pianificazione: Stefano Mammoliti  
Garante della comunicazione: Daniela Ricconi

Studi agronomici: Dott. Agr. Paolo Gandi  
collaborazione: dott. for. Alessandra Biondi  
per agr. Flaminia Gandi  
per agr. Silvia Tammaro  
Dati: Arch. Michela Chini  
collaborazione: dott. inf. Giacomo Rossi  
dott. ana. sci. Marina Vissano  
GEOTECNO Studio Associato  
dott. geom. Luciano Lazzeri  
dott. geom. Irene Sisti  
CHARRIN ASSOCIATI Ingegneria  
Civile e Ambientale  
dott. ing. Renzo Ciavari  
dott. ing. Luigi Bigazzi  
dott. ing. Alessandro Berti



REV. OTTOBRE 2015

QC **VAS3.3**  
SUD

**CARTA DELLA RETE DI  
DISTRIBUZIONE ELETTRICA E  
DELLE TELECOMUNICAZIONI**

SCALA 1:10.000

**Legenda**

**Reti di fornitura energetica**

*Reti distribuzione gas*

- Impianti rete gas
- Nodi
- Tronchi rete gas
- Gasdotti

*Reti linea elettrica*

- RFI SpA
- TE132
- TE300
- Fasce di rispetto elettrodotti
- Tralci reti elettriche (da ctr 10k)
- Reti di distribuzione minore (da ctr10k)

*Altre reti energetiche*

- Reti di teleriscaldamento
- Etenodotto
- Rischio rilevante

**Reti delle telecomunicazioni**

- SRB Esistenti
- SRB Esistenti da delocalizzare
- SRB di progetto
- Buffer 200mt Stazioni Radio Base

