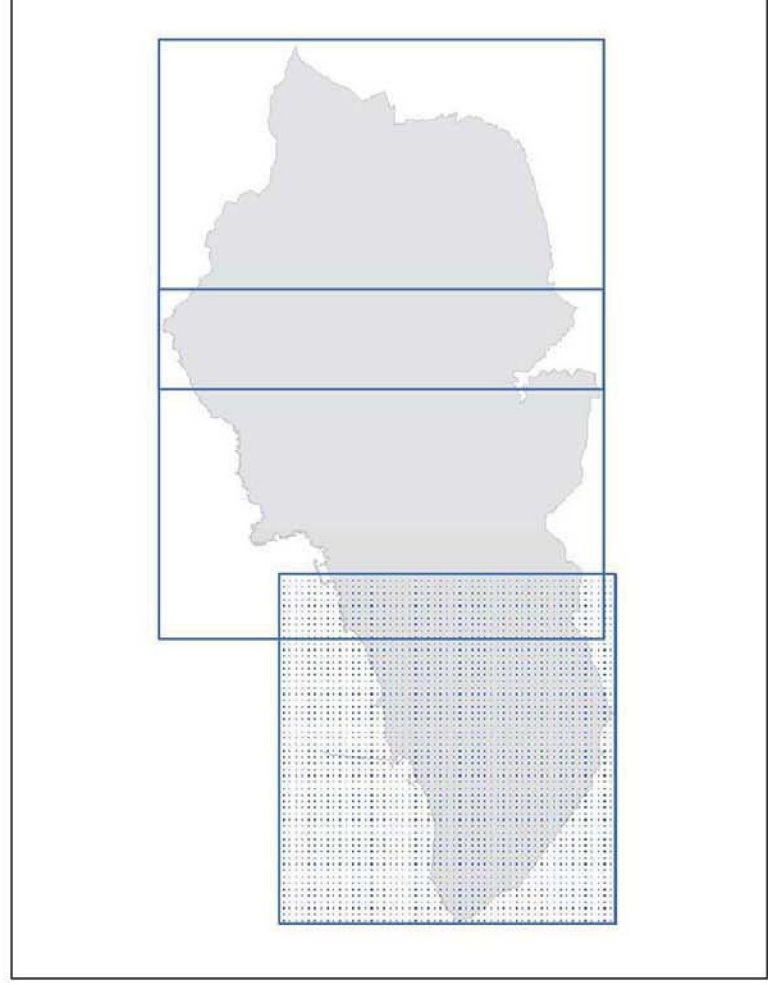




**Comune di Rosignano M.mo**  
Provincia di Livorno

Sindaco: Alessandro Fracchi  
Assessore alla Programmazione del Territorio, Demosio Mattioli; Margherita Pia  
Direttore del Settore Programmazione e Sviluppo del territorio: Andrea Innocenti  
Responsabile del procedimento e dell'U.O. Pianificazione: Stefano Amendolli  
Garante della comunicazione: Daniela Riccioni

Studi agronomici: Dott. Agr. Paolo Gandi  
collaborazione: dott. for. Alessandra Biondi  
per agr. Flavio Maria Gandi  
per agr. Silvia Tammaro  
Studi ambientali: dott. arch. Michele Diabò  
collaborazione: dott. arch. Giacomo Rossi  
dott. arch. Maria Vicario  
Studi geologici: GEOTECNO Studio Associato  
dott. geol. Luciano Lazzeri  
dott. geol. Irene Sisti  
Studi idraulici: CHARRIN ASSOCIATI Ingegneria  
Civile e Ambientale  
dott. ing. Renzo Ciampi  
dott. ing. Luigi Bigazzi  
dott. ing. Alessandro Berti



REV. OTTOBRE 2013

QC **VAS1.3**  
SUD

**CARTA DELLA RETE DI  
DISTRIBUZIONE IDRICA**

SCALA 1:10.000

**Legenda**

- Sorgenti**
- Sorgenti minerali naturali
  - Sorgenti termominerali
- Rete distribuzione idrica**
- Captazione sorgenti
  - Pozzi
  - Impianti acquedotto
  - Organi speciali e accessori acquedotto
  - Nochi acquedotto
- Tubazioni acquedotto**
- Aduzione
  - Distribuzione
- Altri pozzi**
- Uso agricolo
  - Uso domestico
  - Uso industriale
  - Uso potabile
- Aree sensibili, fasce di rispetto e protezione**
- Area rispetto pozzi
  - Area di rispetto acque minerali e termali
  - Zona vulnerabile da nitrati
  - Aree sensibili acquiferi
  - Reticolo idrografico l.c. n°79/2012

