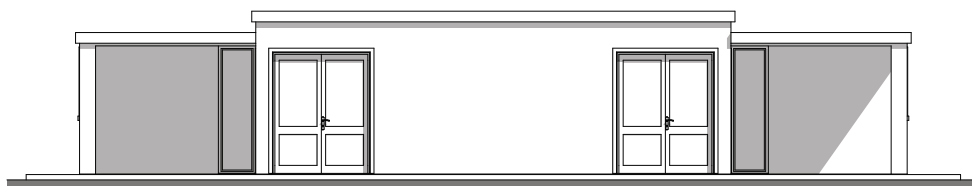
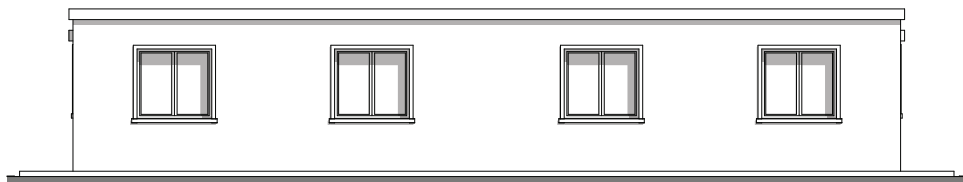


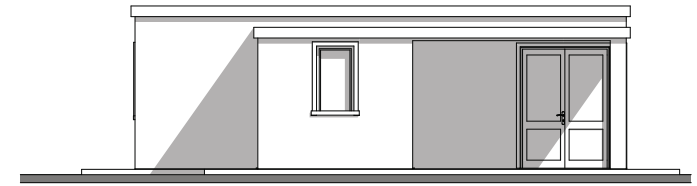
MODULO ABITATIVO COMPOSTO DA " MONOLOCALI "
(quantità numero 2) - Planimetria



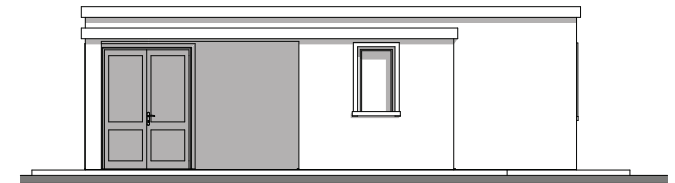
BILOCALE PLUS - Prospetto frontale



BILOCALE PLUS - Prospetto retro



BILOCALE PLUS - Prospetto laterale



BILOCALE PLUS - Prospetto laterale

ARCHITETTI

CAPONI.STUDIO

Progetto
SCHEDA NORMA COMPARTO 2-13
INTERVENTO TURISTICO RICETTIVO
Realizzazione di un Villaggio Turistico ed Ostello

Ubicazione
Vada
57016 - Rosignano Marittimo (LI)

Elaborato
PIANTA E PROSPETTI
MODULO ABITATIVO COMPOSTO DA "MONOCALE"

Committente
Soc. Vada Village
di Bolchini Silvia e C.

Data
Maggio 2014

Scala
PLANIMETRIA 1:100
PROSPETTI 1:50

Dott. Arch. Righi Luigi
P.zza Garibaldi, 30 - Vada
57016 - Rosignano Marittimo (LI)
Cell. 335.1678035 - Tel. e Fax. 0586.788283

Dott. Arch. Caponi Francesca
P.zza Garibaldi, 30 - Vada
57016 - Rosignano Marittimo (LI)
Cell. 335.8142301 - Tel. e Fax. 0586.788283

Tavola
10

COMUNE di ROSIGNANO M.mo