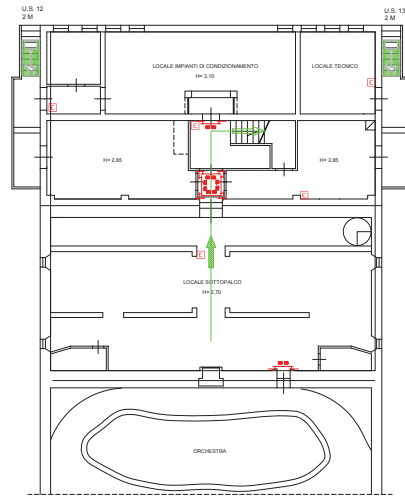
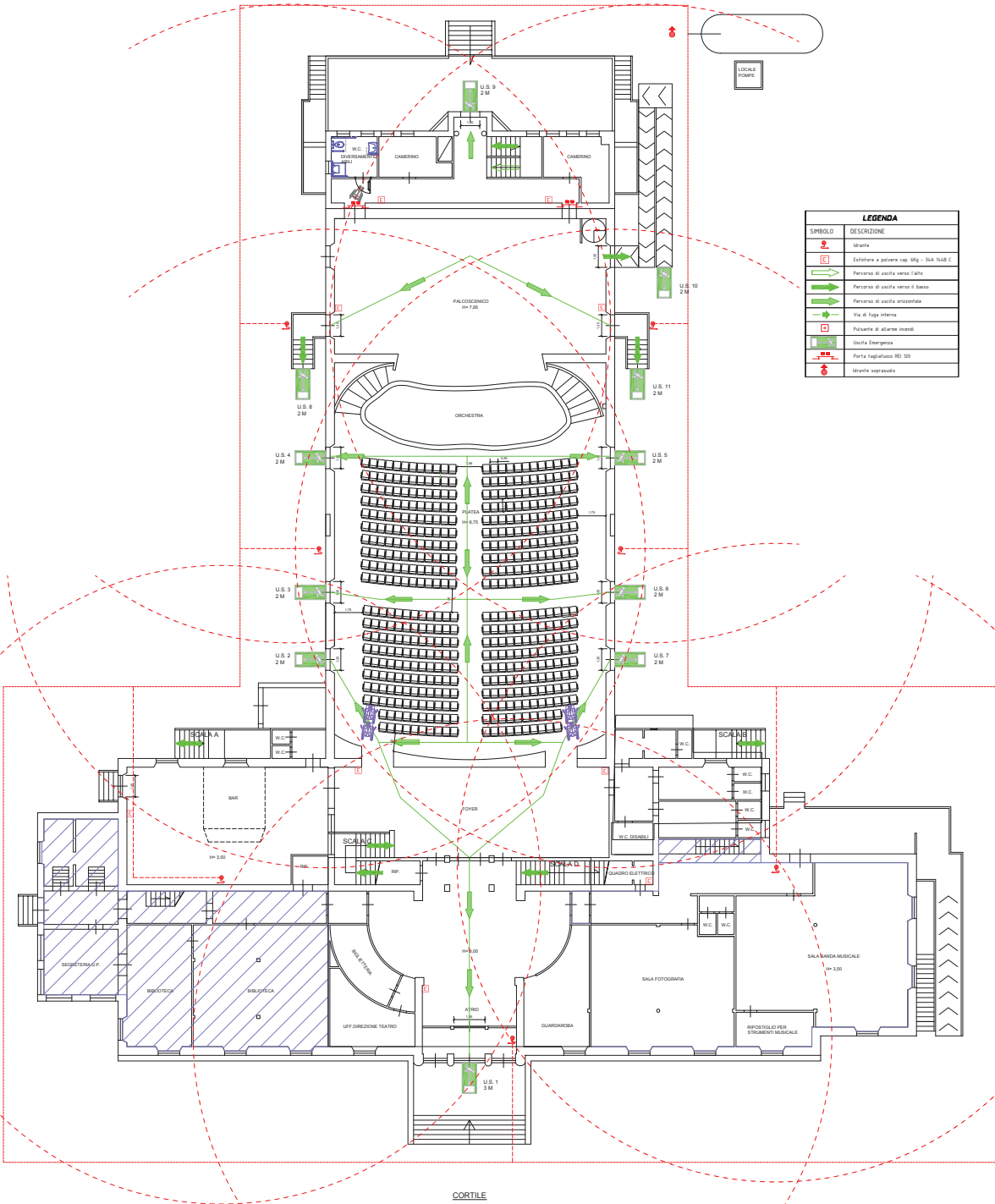
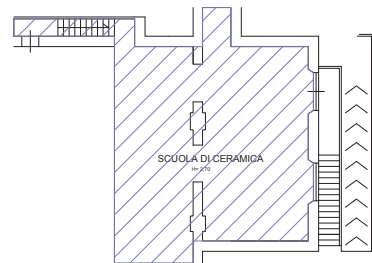


PIANO TERRA

PIANO SEMINTERRATO



PIANO SEMINTERRATO



STUDIO TECNICO	
Ing. Lotti	
Piazza Matteotti 40 57100 Livorno tel. 0586 812884	
Committente: Comune Rosignano Marittimo	
Progetto di: Teatro Savoy	
Cantiere: Rosignano Solway, via E. Savoy	
Elaborato: Planimetria piano terra e seminterrato	
Emesso il: 17/11/2017	Tav.N. 1
Scala: 1:100	
Conf. d'Ord.:	File:
DATA	REVISIONE
DIRETTORE	
<small>A norma di legge il presente disegno non potrà essere riprodotto o usato né utilizzato per scopi diversi da quelli di destinazione senza l'autorizzazione scritta di questo studio tecnico che ne detiene il progetto.</small>	