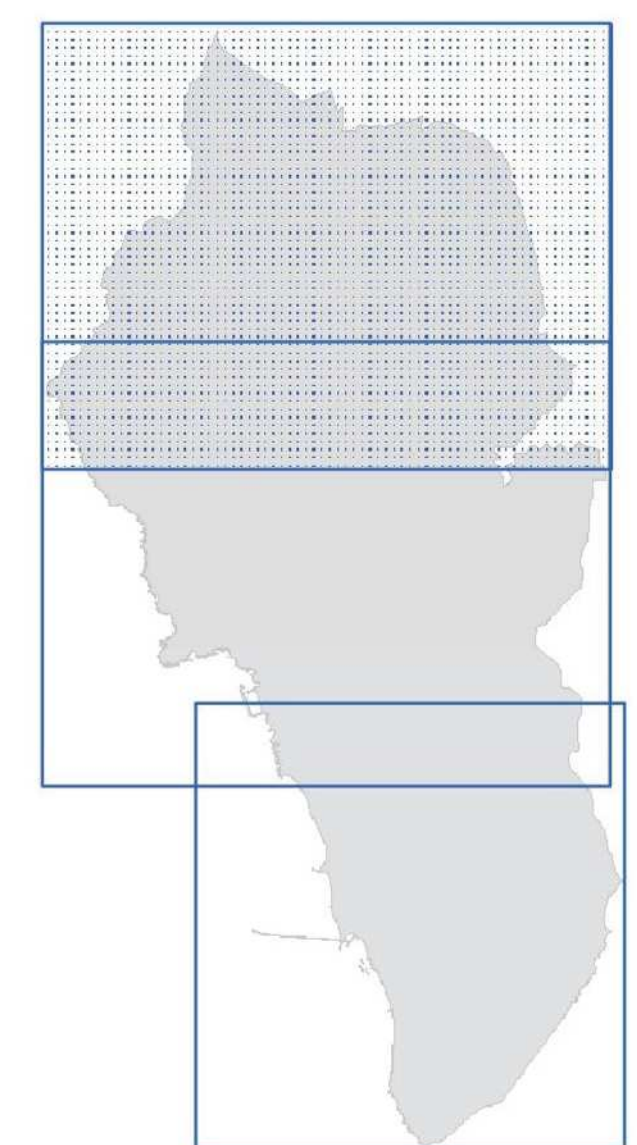




Sindaco: Alessandro Franchi  
Assessore alla Programmazione del Territorio, Demanio Marittimo: Margherita Pia  
Diligente del Settore Programmazione e Sviluppo del territorio: Andrea Innocenti  
Responsabile del procedimento e dell'U.O. pianificazione: Stefano Mucchetti  
Garante della comunicazione: Daniela Florucci

Studi agronomici: Dott. Agr. Paolo Gandi  
collaboratori:  
dott. for. Alessandra Borelli  
per. agr. Flaminetta Gandi  
per. agr. Silvia Tammaro  
Studi ambientali: Dott. Arch. Michele Chiti  
collaboratori:  
dott. ut. Giacomo Rossi  
dottoressa urb. Marina Vissano  
Studi geologici: GEOTEDNO Studio Associato  
dott. geol. Luciano Lazzeri  
dott. geol. Nicolò Stocci  
Studi idraulici: CHIARINI ASSOCIATI Ingegneria  
Civile e Ambientale  
dott. ing. Remo Chiarini  
dott. ing. Luigi Bigazzi  
dott. ing. Alessandro Berni

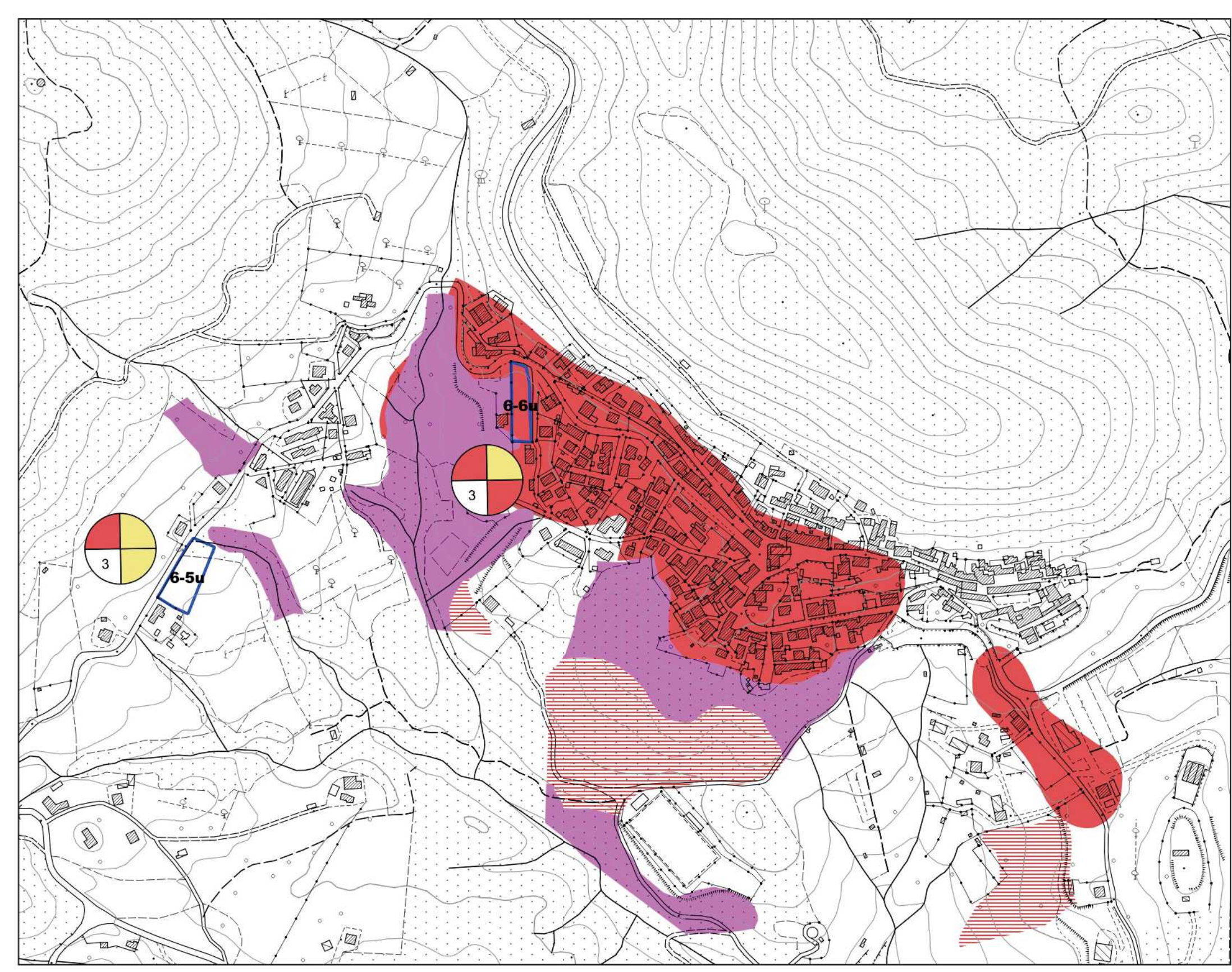


REV. GIUGNO 2018

Pr GEO4.4  
GABBRO  
NIBBIAIA

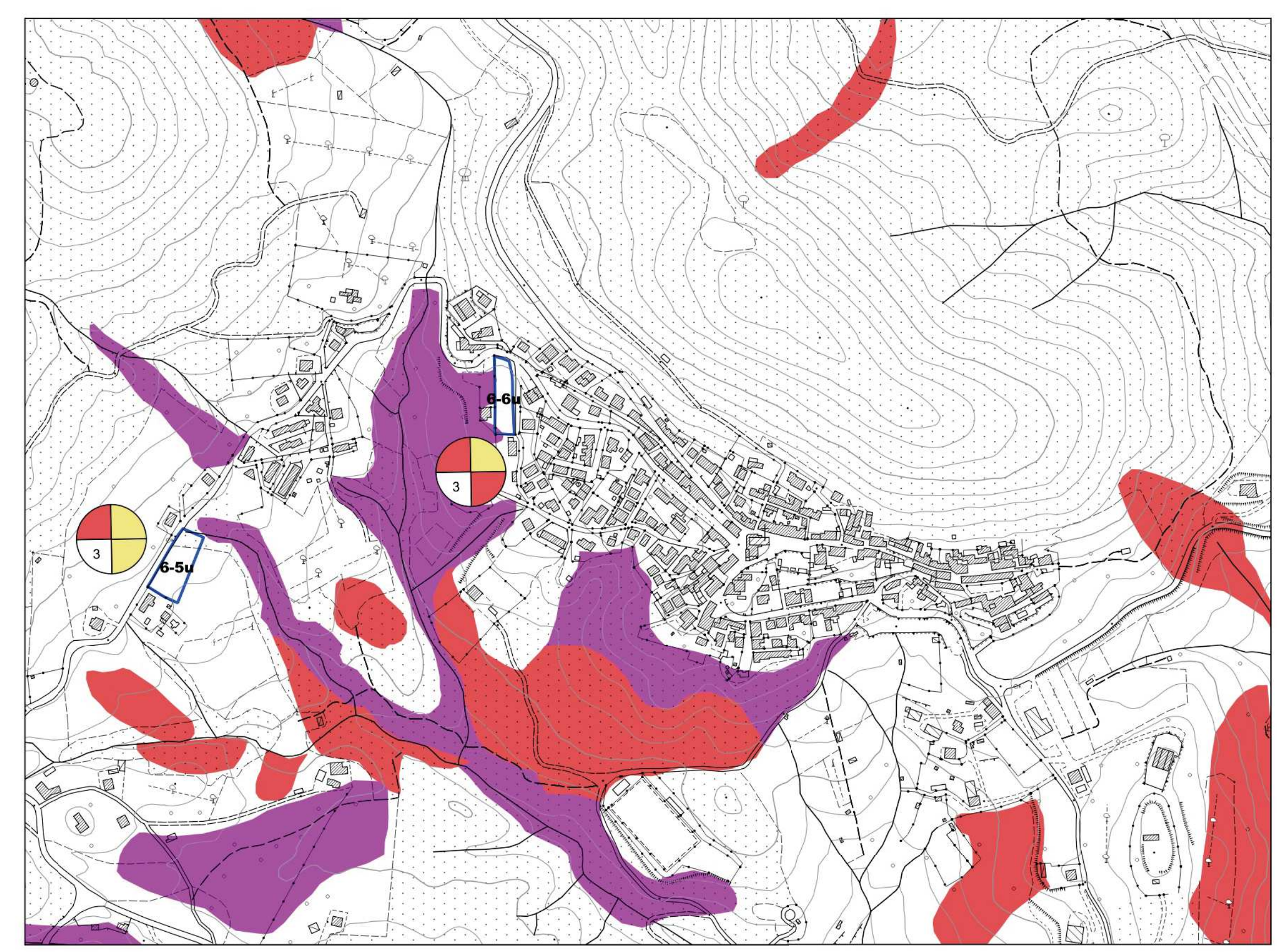
CARTA SINOTTICA DELLA  
FATTIBILITA'

SCALA 1:5.000



PERICOLOSITA' SISMICA ELEVATA E MOLTO ELEVATA

- S3 - pericolosità elevata per amplificazione stratigrafica
- S3l - pericolosità elevata per liquefazione dinamica
- S3f - pericolosità elevata per frana quiescente
- S4 - pericolosità molto elevata (per franosità attiva)



PERICOLOSITA' GEOLOGICA E IDRAULICA ELEVATA E MOLTO ELEVATA

- |  |   |
|--|---|
| <p>classe di pericolosità geologica</p> <ul style="list-style-type: none"> <li>G3 - pericolosità elevata</li> <li>G4 - pericolosità molto elevata</li> </ul> | <p>classe di pericolosità idraulica</p> <ul style="list-style-type: none"> <li>I3 - pericolosità elevata (aree soggette a esondazione con 200a&lt;Tr&lt;30a)</li> <li>I4 - pericolosità molto elevata (aree soggette a esondazione con Tr&lt;30a)</li> <li>I4 - pericolosità molto elevata da alluvione costiera</li> </ul> |
|--|---|

LEGENDA

Previsioni da POC

- comparti territorio urbanizzato
- comparti territorio agricolo

Fattibilità degli interventi

- classe 1 - fattibilità senza limitazioni
- classe 2 - fattibilità con normali vincoli (2\* = derivante da difficoltà di funzionamento fognario)
- classe 3 - fattibilità condizionata
- classe 4 - fattibilità limitata

