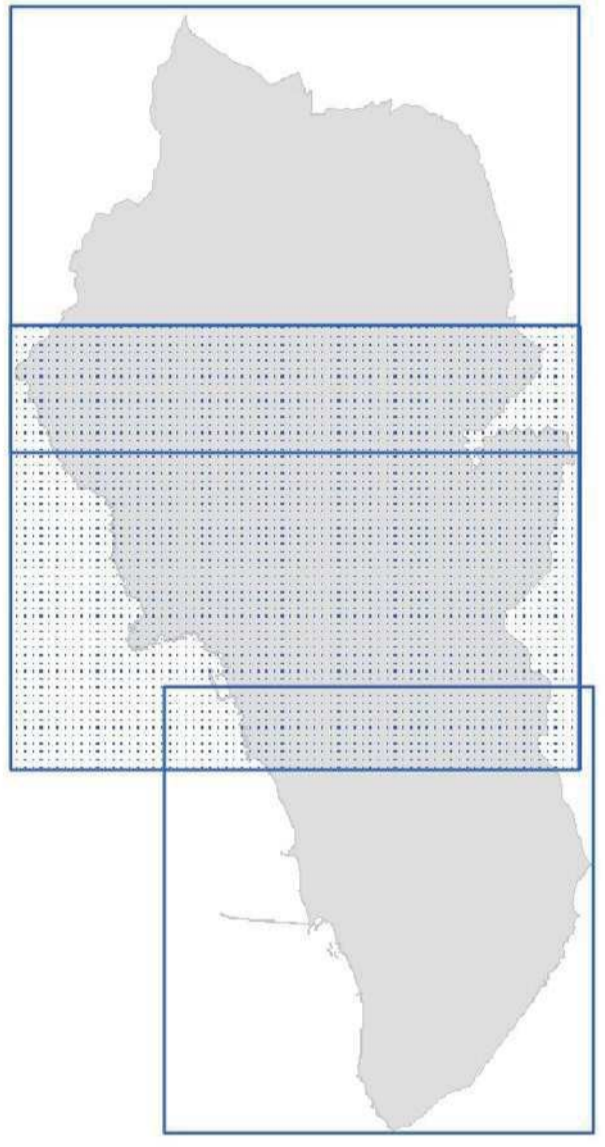




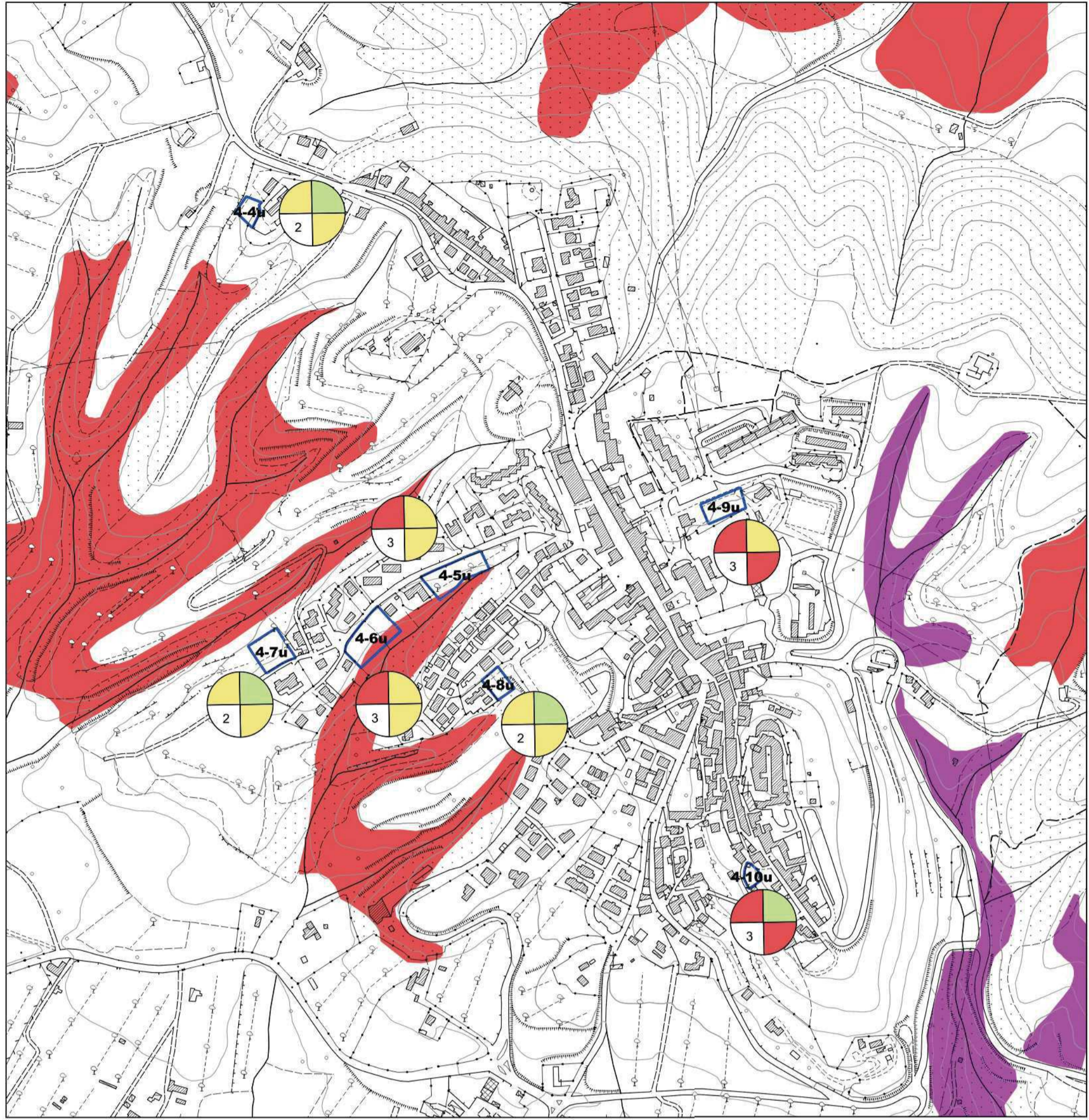
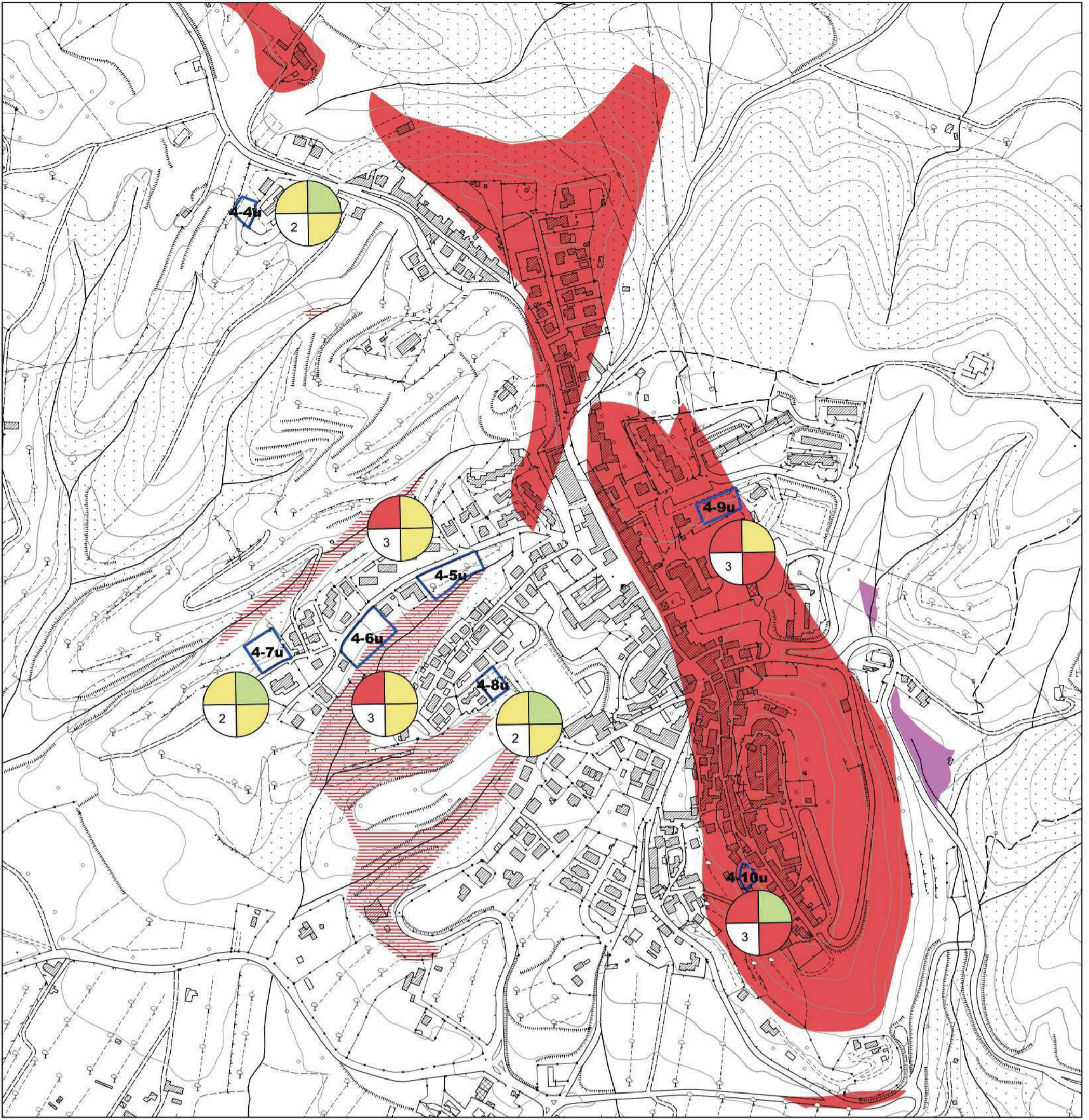
Sindaco: Alessandro Franchi
Assessore alla Programmazione del Territorio, Demanio Marittimo: Margherita Pia
Dirigente del Settore Programmazione e Sviluppo del territorio: Andrea Immorati
Responsabile del procedimento e dell'U.O. pianificazione: Stefania Maccoratti
Garante della comunicazione: Daniela Ronconi

Studi agronomici: Dott. Agr. Paolo Gandi
collaboratori:
dott. for. Alessandra Borelli
per. agr. Flaminia Gandi
per. agr. Silvia Tammaro
Studi ambientali: Dott. Arch. Michele Chiti
collaboratori:
dott. ut. Giacomo Rossi
dott.ssa urb. Marina Vissano
Studi geologici: GEOTEDNO Studio Associato
dott. geol. Luciano Lazzeri
dott. geol. Nicolò Stohli
Studi idraulici: CHIARINI ASSOCIATI Ingegneria
Civile e Ambientale
dott. ing. Remo Chiarini
dott. ing. Luigi Bigazzi
dott. ing. Alessandro Berni



REV. GIUGNO 2018

SCALA 1:5.000



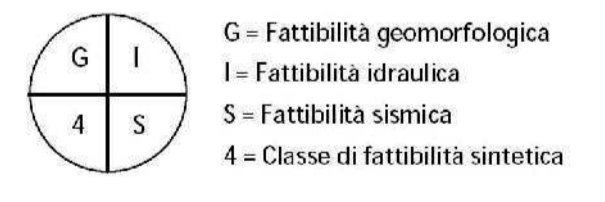
LEGENDA

Previsioni da POC

- comparti territorio urbanizzato
- comparti territorio agricolo

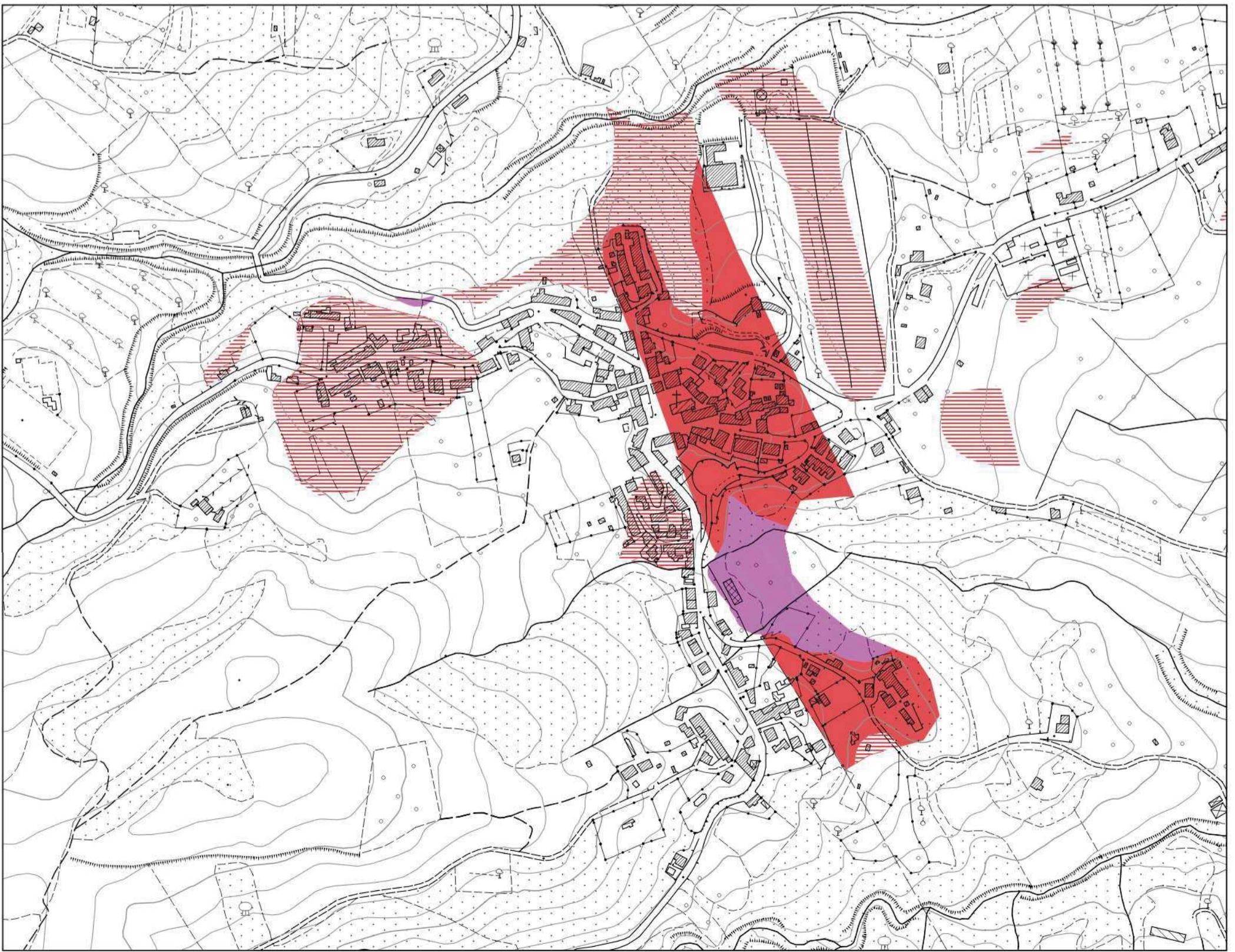
Fattibilità degli interventi

- classe 1 - fattibilità senza limitazioni
- classe 2 - fattibilità con normali vincoli (2* = derivante da difficoltà di funzionamento fognario)
- classe 3 - fattibilità condizionata
- classe 4 - fattibilità limitata



PERICOLOSITA' SISMICA ELEVATA E MOLTO ELEVATA

- S3 - pericolosità elevata per amplificazione stratigrafica
- S3l - pericolosità elevata per liquefazione dinamica
- S3f - pericolosità elevata per frana quiescente
- S4 - pericolosità molto elevata (per franosità attiva)



PERICOLOSITA' GEOLOGICA E IDRAULICA ELEVATA E MOLTO ELEVATA

- | | |
|--|--|
| <p>classe di pericolosità geologica</p> <ul style="list-style-type: none"> G3 - pericolosità elevata G4 - pericolosità molto elevata | <p>classe di pericolosità idraulica</p> <ul style="list-style-type: none"> I3 - pericolosità elevata (aree soggette a esondazione con 200a < Tr < 30a) I4 - pericolosità molto elevata (aree soggette a esondazione con Tr < 30a) I4 - pericolosità molto elevata da alluvione costiera |
|--|--|

