

Comune di Rosignano M.mo
Provincia di Livorno

Studio: Alessandro Fiorini
Assessorato alla Programmazione del Territorio, Demanio Marittimo, Mergentia Pia
Direttore del Settore Programmazione e Sviluppo del territorio: Andrea Innocenti
Responsabile del procedimento: Dott. M.D. Pierfrancesco Stefano Mancini
Caricatore della cartografia: Daniela Fiorini

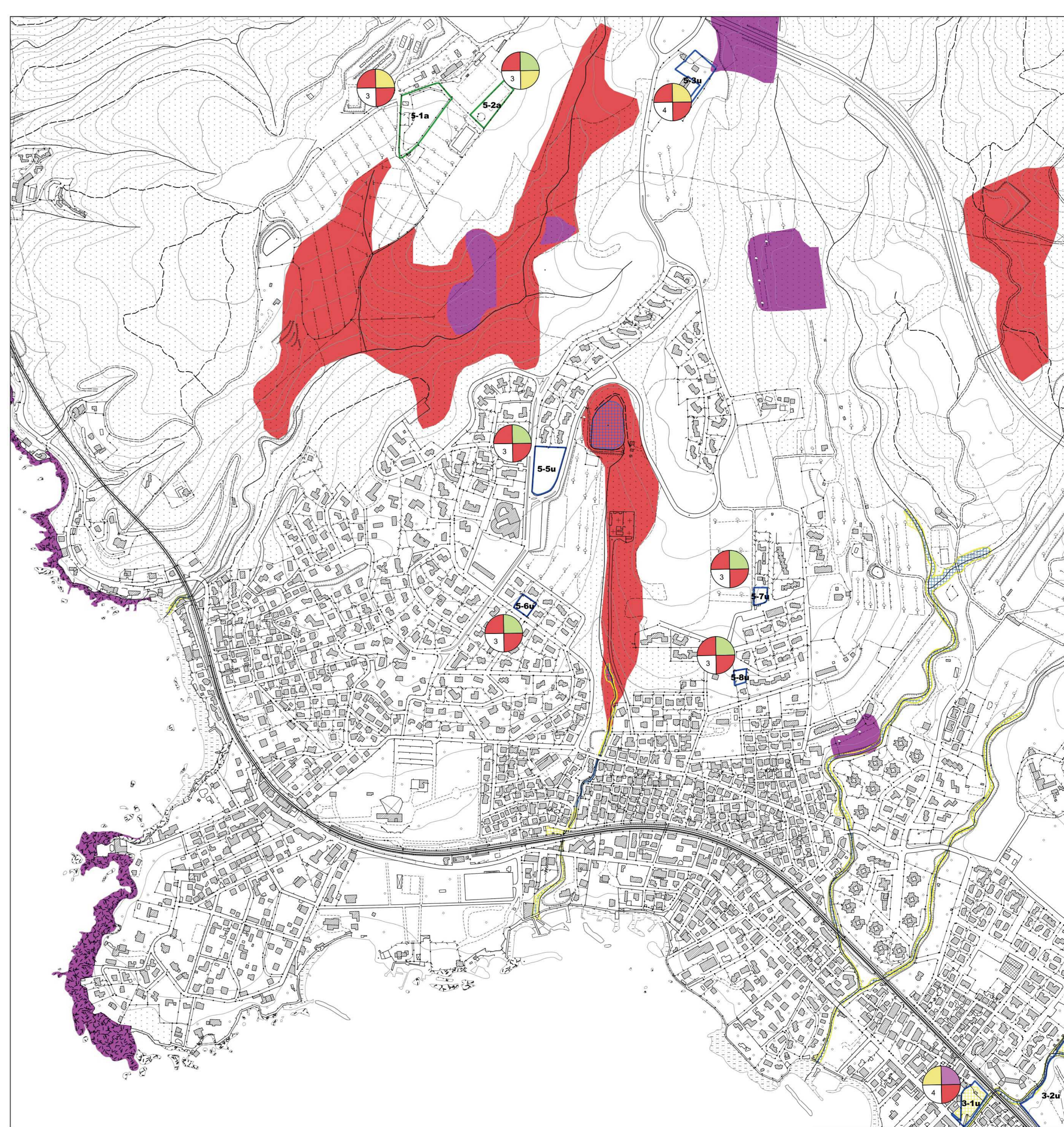
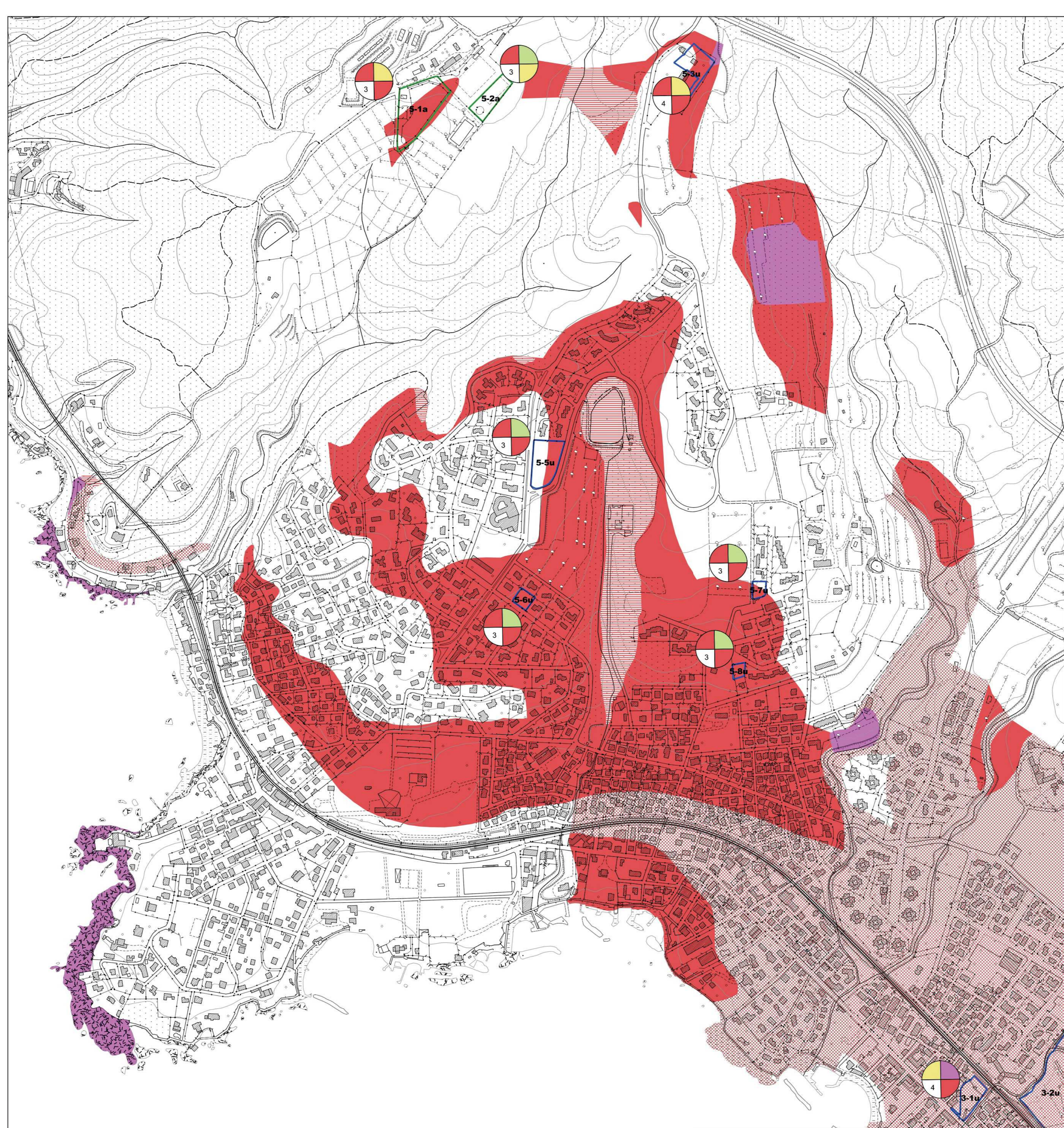
Studi agronomici: Dott. Agr. Paolo Candi
collaborazioni:
Dott. Agr. Alessandra Bazzoli
Dott. Agr. Flaviana Candi
Dott. Agr. Silvia Ferraresi
Studi ambientali: Dott. Arch. Michela Chini
collaborazioni:
Dott. Ing. Giacomo Rossi
Dott. Ing. Maria Maddalena
Studi geologici: GEOTECNO Studio Associato
Dott. Geol. Luciano Lorenzi
Studi idraulici: CHIAMINI ASSOCIATI Ingegneri
Dott. Geol. Riccardo Chini
Dott. Ing. Irene Chiari
Dott. Ing. Laura Ripator
Dott. Ing. Alessandro Benti

REV. GIUGNO 2018

Pr GEO4.2
CASTIGLIONCELLO

CARTA SINOTTICA DELLA FATTIBILITA'

SCALA 1:5.000



LEGENDA

Previsioni da POC

- comparti territorio urbanizzato
- comparti territorio agricolo

Fattibilità degli interventi

- classe 1 - fattibilità senza limitazioni
- classe 2 - fattibilità con normali vincoli (2° = derivante da difficoltà di funzionamento fognario)
- classe 3 - fattibilità condizionata
- classe 4 - fattibilità limitata

G = Fattibilità geomorfologica
I = Fattibilità idraulica
S = Fattibilità sismica
4 = Classe di fattibilità sintetica

PERICOLOSITA' SISMICA ELEVATA E MOLTO ELEVATA

- S3 - pericolosità elevata per amplificazione stratigrafica
- S3l - pericolosità elevata per liquefazione dinamica
- S3f - pericolosità elevata per frana quiescente
- S4 - pericolosità molto elevata (per franosità attiva)

PERICOLOSITA' GEOLOGICA E IDRAULICA ELEVATA E MOLTO ELEVATA

classe di pericolosità geologica

- G3 - pericolosità elevata
- G4 - pericolosità molto elevata

classe di pericolosità idraulica

- I3 - pericolosità elevata (aree soggette a esondazione con 200a<Tr<30a)
- I4 - pericolosità molto elevata (aree soggette a esondazione con Tr<30a)
- I4 - pericolosità molto elevata da alluvione costiera