

**PRM OPERATIVO**

**Comune di Rosignano M.mo**  
Provincia di Livorno

Sindaco: Alessandro Fiorini  
Assessore alla Programmazione del Territorio, Demanio Marittimo: Margherita Pia  
Direttore del Settore Programmazione e Sviluppo del territorio: Andrea Innocenti  
Responsabile del procedimento e dell'U.O. pianificazione: Stefania Mancini  
Caricata e pubblicata: Daniela Fiorini

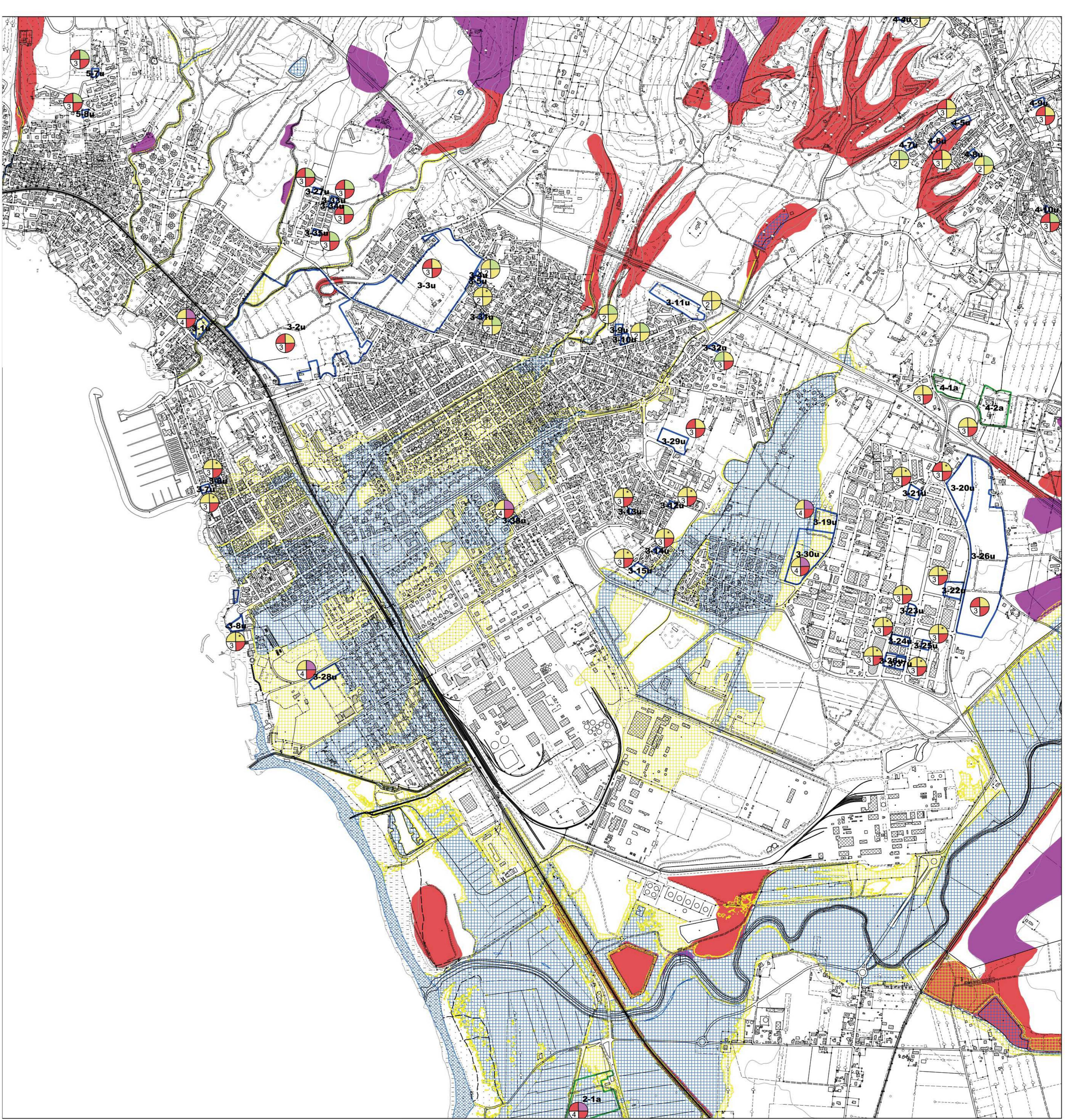
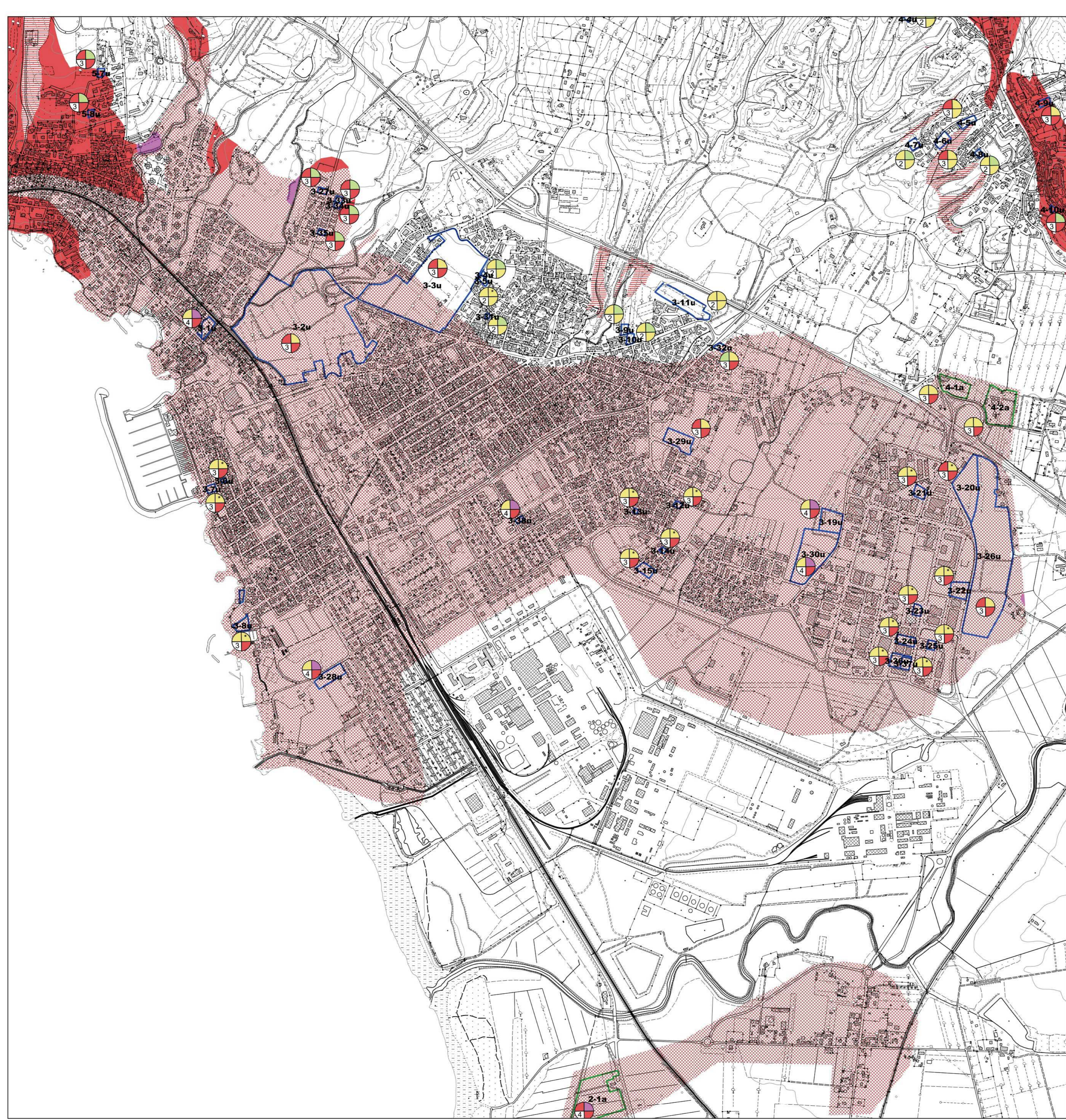
Studi agronomici: Dott. Agr. Paolo Candi  
collaboratori:  
Dott. Agr. Alessandra Buzzi  
Dott. Agr. Fulvia Candi  
Dott. Agr. Silvia Ferraresi  
Studi ambientali: Dott. Arch. Michela Cusi  
collaboratori:  
Dott. Ing. Giacomo Rossi  
Dott. Ing. Silvia Vignolo  
Studi geologici: GEOTECNO Studio Associato  
Dott. Ing. Antonio Lorenzi  
Dott. Ing. Riccardo Chini  
CNR-IRPI ASSOCIATI Ingegneri  
Studi idraulici: CIMA e Ambiente  
Dott. Ing. Irene Chiari  
Dott. Ing. Luca Ripanti  
Dott. Ing. Alessandro Benti

REV. GIUGNO 2018

**Pr GEO4.1**  
ROSIGNANO SOLVAY

**CARTA SINOTTICA DELLA FATTIBILITA'**

SCALA 1:10.000



**LEGENDA**

Previsioni da POC

- comparti territorio urbanizzato
- comparti territorio agricolo

Fattibilità degli interventi

- classe 1 - fattibilità senza limitazioni
- classe 2 - fattibilità con normali vincoli (2° = derivante da difficoltà di funzionamento fognario)
- classe 3 - fattibilità condizionata
- classe 4 - fattibilità limitata

G = Fattibilità geomorfologica  
I = Fattibilità idraulica  
S = Fattibilità sismica  
4 = Classe di fattibilità sintetica

**PERICOLOSITA' SISMICA ELEVATA E MOLTO ELEVATA**

- S3 - pericolosità elevata per amplificazione stratigrafica
- S3I - pericolosità elevata per liquefazione dinamica
- S3f - pericolosità elevata per frana quiescente
- S4 - pericolosità molto elevata (per franosità attiva)

**PERICOLOSITA' GEOLOGICA E IDRAULICA ELEVATA E MOLTO ELEVATA**

classe di pericolosità geologica

- G3 - pericolosità elevata
- G4 - pericolosità molto elevata

classe di pericolosità idraulica

- I3 - pericolosità elevata (aree soggette a esondazione con 200a-Tr<30a)
- I4 - pericolosità molto elevata (aree soggette a esondazione con Tr<30a)
- I4 - pericolosità molto elevata da alluvione costiera