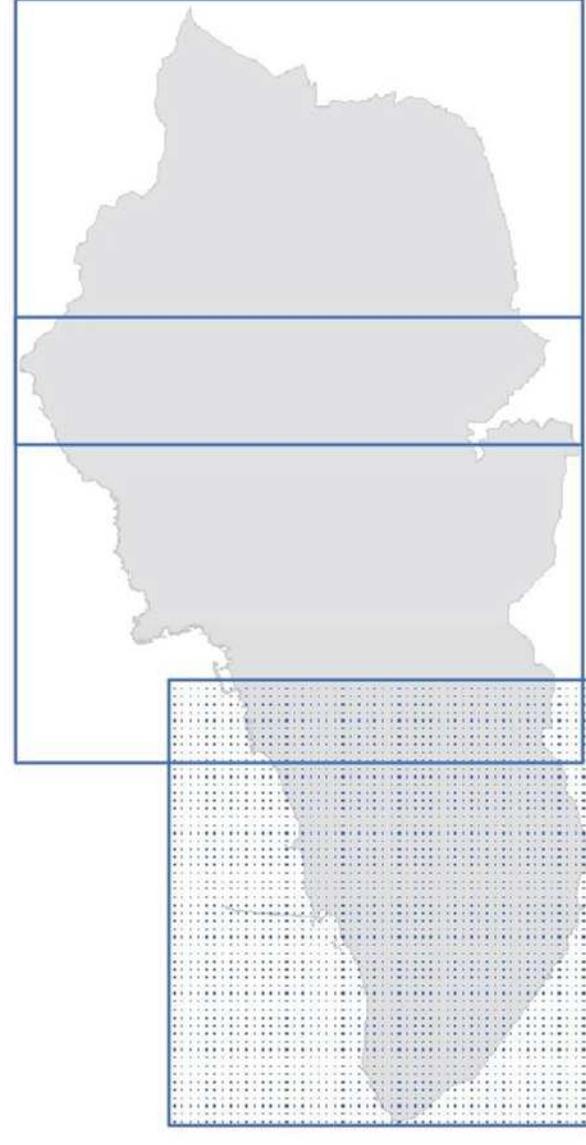




Comune di Rosignano M.mo
Provincia di Livorno

Studio: Alessandro Fiorilli
Assessorato alla Programmazione del Territorio, Demanio Marittimo: Alessandra Pia
Direttore del Settore Programmazione e Servizio del Territorio: Andrea Imposi
Responsabile del procedimento e S.M.U. pianificatore: Daniela Mancini
Caricatore della comunicazione: Daniela Mancini

Studi agronomici: Dott. Agr. Paolo Galdi
collaboratori:
Dott. Agr. Alessandro Galdi
Dott. Agr. Ferdinando Galdi
Dott. Agr. Silvia Farnocci
Studi ambientali: Dott. Arch. Michela Chini
collaboratori:
Dott. Arch. Giacomo Rossi
Dott. Arch. Marina Vianini
Studi geologici: GEOTECNO Studio Associato
Dott. Arch. Luciano Zucchi
Dott. Arch. Nicola Zucchi
Studi idraulici: CHIAVITA ASSOCIATI Ingegneri
Dott. Ing. Antonio Chiavita
Dott. Ing. Luca Spasoli
Dott. Ing. Alessandro Remi



REV. GIUGNO 2018

Pr **GEO3.3**
SUD

CARTA DELLA PERICOLOSITA' IDRAULICA

SCALA 1:10.000

Al sensi del PGRA 2016 e DPGR 53/R/2011

- LEGENDA**
- 11 - pericolosità bassa
 - 12 - pericolosità media (aree soggette a esondazione con 500a<Tr<100a)
 - 13 - pericolosità elevata (aree soggette a esondazione con 200a<Tr<30a)
 - 14 - pericolosità molto elevata (aree soggette a esondazione con Tr<30a)
 - 14 - pericolosità molto elevata da alluvione costiera

