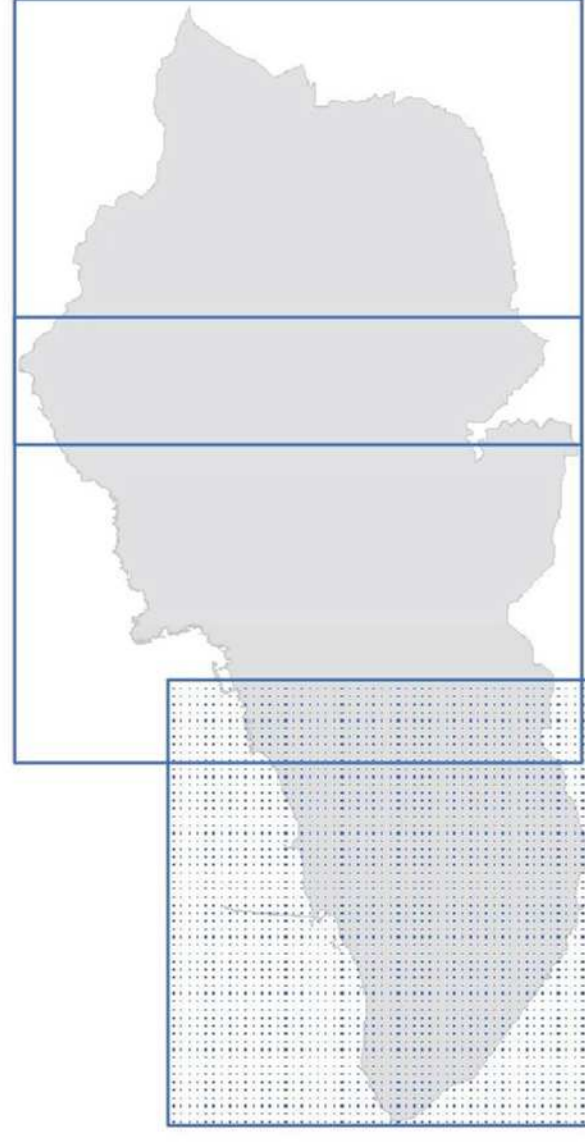




**Comune di Rosignano M.mo**  
Provincia di Livorno

Studio: Alessandro Fiorilli  
Assessore alla Programmazione del Territorio, Demanio Marittimo, Assistenza P.le  
Direttore del Settore Programmazione e Servizio del Territorio, Architetto Urbanista  
Responsabile del procedimento e S.M.U.O. partecipazione: Daniela Mancini  
Caricatore della comunicazione: Daniela Mancini

Studi agronomici: Dott. Agr. Paolo Galdi  
collaborazioni:  
Dott. Ing. Alessandro Fiorilli  
Dott. Ing. Francesco Galdi  
Dott. Ing. Silvia Farnocchia  
Studi ambientali: Dott. Arch. Michela Chini  
collaborazioni:  
Dott. Ing. Giacomo Rossi  
Dott. Ing. Maria Vittoria  
Studi geologici: GEOTECHNO Studio Associato  
Dott. Arch. Luciano Zucchi  
Dott. Arch. Nicola Zucchi  
Studi idraulici: CHIARINI ASSOCIATI Ingegneri  
Dott. Ing. Antonello  
Dott. Ing. Rino Chianchi  
Dott. Ing. Luca Spasoli  
Dott. Ing. Alessandro Berni



REV. GIUGNO 2018

Pr **GEO1.3**  
SUD

**CARTA DELLA PERICOLOSITA' GEOLOGICA**

SCALA 1:10.000

- LEGENDA**
- classe pericolosità geologica
- G1 - pericolosità bassa
  - G2 - pericolosità media
  - G3 - pericolosità elevata
  - G4 - pericolosità molto elevata

