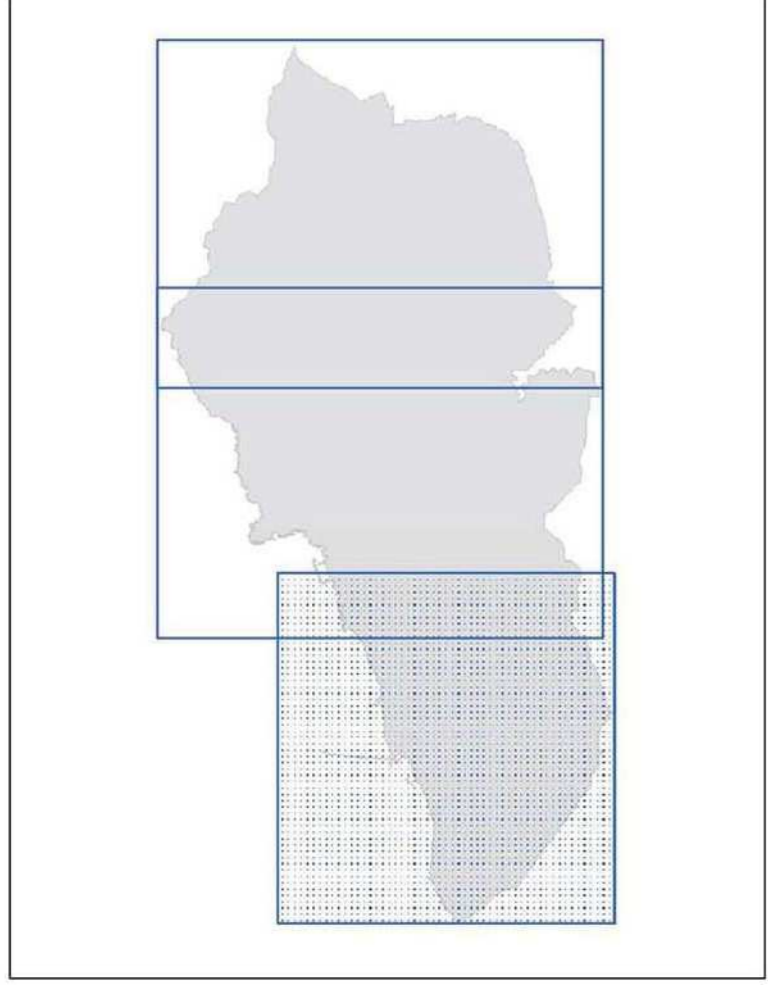


Assessorato alla Programmazione del Territorio, Demanio Marittimo, Idrografia P.le  
Dirigente del Settore Programmazione e Sviluppo del territorio: Andrea Innocenti  
Responsabile del procedimento e dell'U.O. Pianificazione: Silvana Manfelloti  
Genere della comunicazione: Daniela Ricciarini

Studi agronomici: Dott. Agr. Paolo Gandi  
collaborazione: dott. for. Alessandro Biondi  
per agr. Pierluigi Gandi  
per agr. Silvia Farnetani  
Dott. Arch. Michele Ciani  
collaborazione: dott. arch. Giacomo Rossi  
dott. arch. Maria Vicario  
GEOTECNO Studio Associato  
dott. geol. Luciano Lazzeri  
dott. geol. Nicola Sisti  
CHARINI ASSOCIATI Ingegneria  
Civile e Ambientale  
dott. ing. Bruno Chiarini  
dott. ing. Luigi Bigazzi  
dott. ing. Alessandro Biondi



REV. GIUGNO 2018

PR PP5.3  
SUD

CARTA DELLE  
INVARIANTI STRUTTURALI  
- Elementi di criticità -

SCALA 1:10.000

- Legenda**
- I caratteri idrogeomorfologici dei bacini idrografici e dei sistemi morfogenetici**
- art. 18 - Il cuneo salino
  - Cuneo salino
  - art. 20 - Pozzi ai sensi del Dlgs 152/06 e zone di protezione e di rispetto
  - Pozzi
  - Area di rispetto pozzi
  - Area di protezione pozzi potabili ASA
  - art. 21 - La zona vulnerabile ai nitrati
  - Zona vulnerabile da nitrati
  - art. 22 - Suolo e sottosuolo
  - Cave
  - Aree di instabilità dei versanti
  - ag - Instabilità potenziale per litologia
  - IP - Instabilità potenziale generalizzata
  - Pericolosità geologica
  - G2 - pericolosità media
  - G3 - pericolosità elevata
  - G4 - pericolosità molto elevata
  - Pericolosità idraulica
  - I3 - pericolosità elevata (aree soggette a esondazione con  $200a < T < 30a$ )
  - I4 - pericolosità molto elevata (aree soggette a esondazione con  $T < 30a$ )
- I caratteri ecosistemici dei paesaggi**
- art. 24 - Aree boscate, aree a vegetazione ripariale, aree golenali
  - Boschi di conifere
  - Boschi di latifoglie
  - Boschi misti di conifere e latifoglie
  - Aree percorse dal fuoco
  - art. 28 - Bacini irrigui, invasi collinari e zone umide
  - Bacini irrigui, invasi collinari e zone umide
- Il carattere policentrico e reticolare dei sistemi insediativi, urbani e infrastrutturali**
- Titolo V/ Capo I, Disciplina del territorio urbanizzato
  - Tessuti urbani con criticità
- I caratteri morfotipologici dei sistemi agroambientali dei paesaggi rurali**
- art. 44 - Paesaggio agrario della bonifica storica
  - Paesaggio agrario della bonifica storica A2

