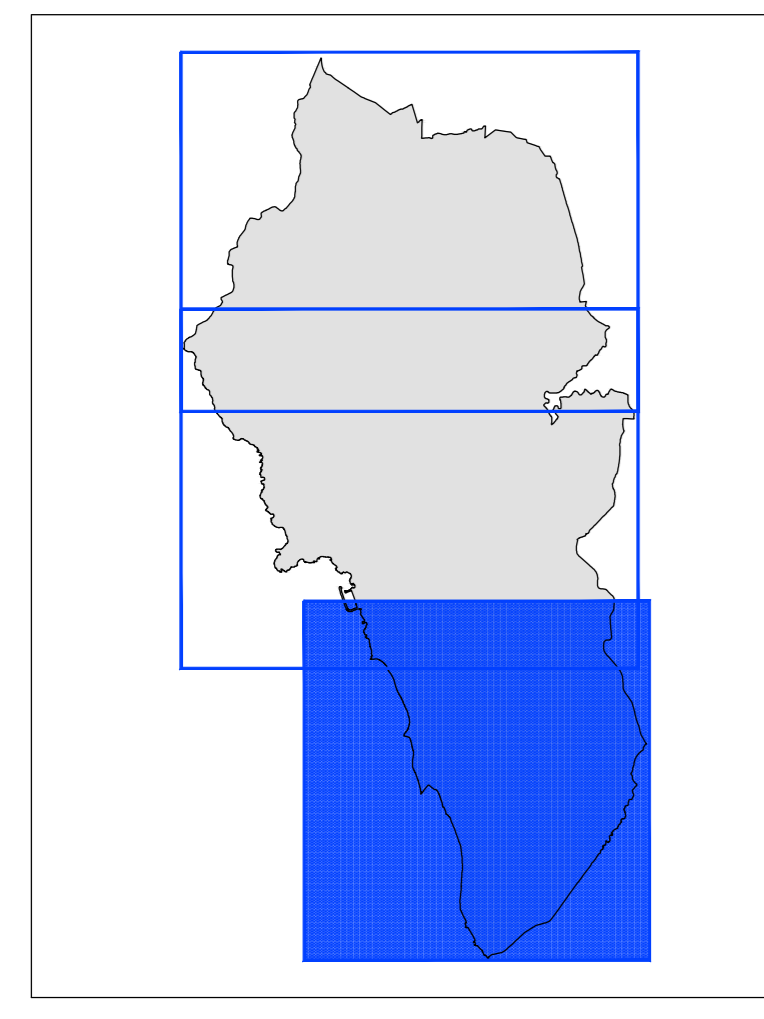




Sindaco: Alessandro Franchi
Assessore alla Programmazione del Territorio, Demanio, Patrimonio: Margherita Pia
Direttore del Settore Programmazione e Sviluppo del territorio: Andrea Innocenzi
Responsabile del procedimento e dell'U.O. cartografazione: Stefania Marcolini
Geniale della comunicazione: Daniela Ricciarini

Studi agronomici: Dott. Agr. Paolo Genti
collaboratori:
dott. Ing. Alessandra Boviati
per: agr. Flavio Genti
per: agr. Silvia Taramoni
Studi ambientali: Dott. Arch. Michela Chiari
collaboratori:
dott. arch. Giacomo Rossi
dott. arch. Maria Vittoria
Studi geologici: GEOTECNO Studio Associato
dott. geol. Luciano Lohar
dott. geol. Nicola Storti
CNR-IRPI ASSOCIATI Regione
Studi idraulici:
Civita e Ambiente
dott. Ing. Renato Chiari
dott. Ing. Luigi Aguzzi
dott. Ing. Alessandro Berni



MAGGIO 2018

QC Tav. IDRI1.3 Carta delle aree allagabili Sud

SCALA 1:10.000

- LEGENDA:**
- Confine comunale
 - Reticolo idrografico, DCRT 101-2016
 - Sezioni trasversali
 - - - Area modellata
 - Aree allagabili**
 - TR30
 - TR200

