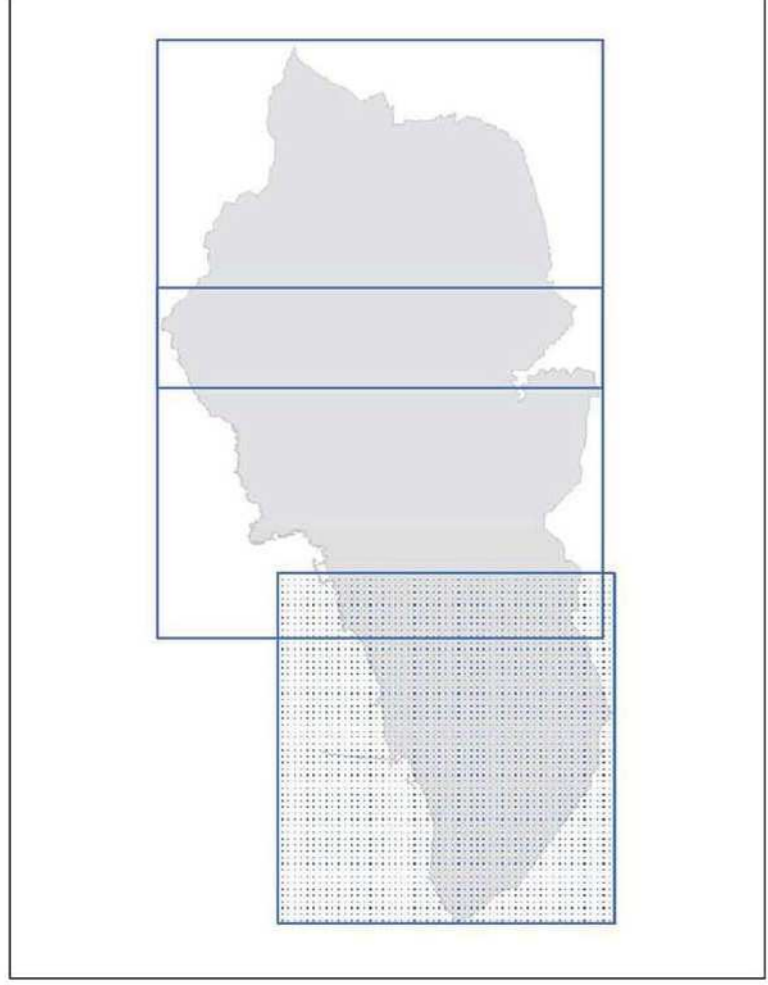




Comune di Rosignano M.mo
Provincia di Livorno

Sindaco: Alessandro Franchi
Assessorato alla Programmazione del Territorio, Demanio Marittimo: Margherita Pitt
Dirigente del Settore Programmazione e Sviluppo del territorio: Andrea Innocenti
Responsabile del procedimento e dell'U.O. Pianificazione: Daniela Manfelloti
Genere della comunicazione: Daniela Riccioni

Studi agronomici: Dott. Agr. Paolo Gandi
collaborazione: dott. for. Alessandro Bonetti
per agr. Pierluigi Gandi
per agr. Silvia Taramoni
Dott. Arch. Michele Ciani
collaborazione: dott. arch. Giacomo Rossi
dott. arch. Marina Vaccaro
Dott. Geol. G. Stefano
collaborazione: dott. geol. Luciano Lazzeri
dott. geol. Nicola Sisti
Dott. Ingegneri: CHARRIN ASSOCIATI Ingegneria
Civile e Ambientale
coll. ing. Pietro Chiesi
coll. ing. Luigi Bigazzi
coll. ing. Alessandro Genti



REV. GIUGNO 2018

QC **VAS3.3**
SUD

**CARTA DELLA RETE DI
DISTRIBUZIONE ELETTRICA E
DELLE TELECOMUNICAZIONI**

SCALA 1:10.000

Legenda

- Reti di fornitura energetica**
- Reti distribuzione gas*
- Impianti rete gas
 - Nodi
 - Tronchi rete gas
 - Gasdotti
- Reti linea elettrica*
- RFI SpA
 - TE132
 - TE300
 - Fasce di rispetto elettrodotto
 - Tralicci reti elettriche (da cr. 10k)
 - Reti di distribuzione minore (da cr.10k)
- Altre reti energetiche*
- Rete di teleriscaldamento
 - Etenodotto
 - Rischio rilevante
 - Rischio rilevante
- Reti delle telecomunicazioni**
- SRB Esistenti
 - SRB Esistenti da delocalizzare
 - SRB di progetto
 - Buffer 200mt Stazioni Radio Base

