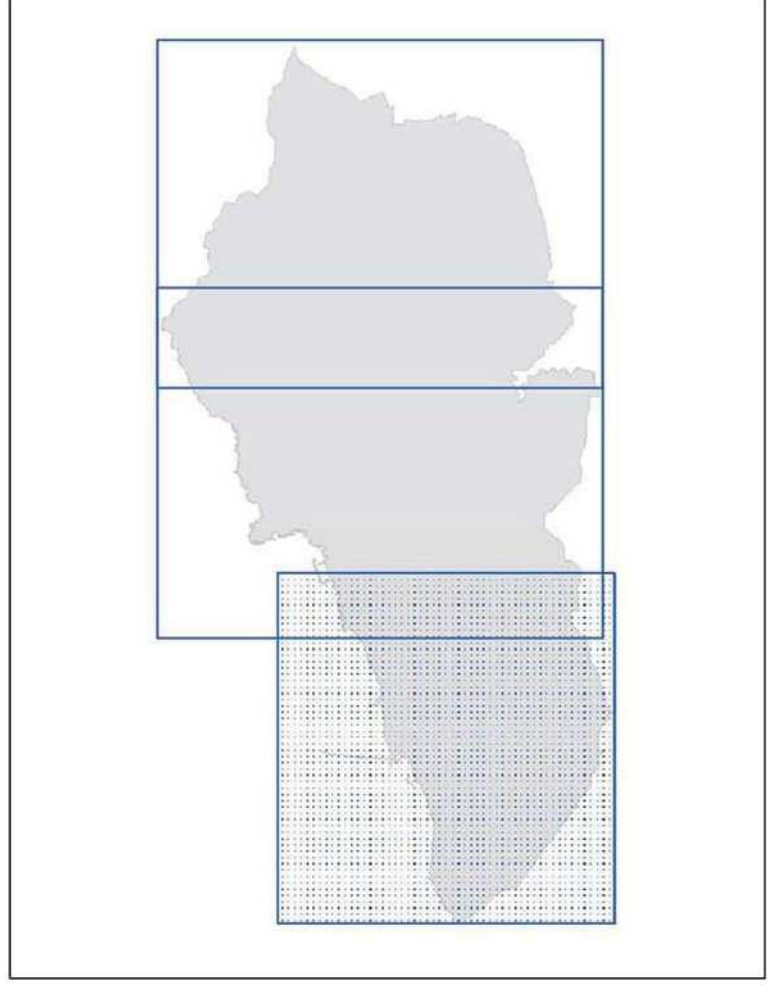




Comune di Rosignano M.mo Provincia di Livorno

Assessorato alla Programmazione del Territorio, Demanio Marittimo, Idrografia P.le
Dirigente del Settore Programmazione e Sviluppo del territorio: Andrea Innocenti
Responsabile del procedimento e dell'U.O. Pianificazione: Daniela Manfelloti
Genere della comunicazione: Daniela Riccioni

Studi agronomici: Dott. Agr. Paolo Gandi
collaborazione: dott. for. Alessandro Bonelli
per: agr. Pierluigi Gandi
per: agr. Silvia Taramoni
Studi ambientali: Dott. Arch. Michele Ciani
collaborazione: dott. arch. Giacomo Rossi
dott. arch. Maria Vicario
GEOTECNO Studio Associato
dott. geol. Luciano Lazzeri
dott. geol. Nicola Sisti
Studi idraulici: CHARRIN ASSOCIATI Ingegneria
Civile e Ambientale
dott. ing. Bruno Chiarini
dott. ing. Luigi Bignardi
dott. ing. Alessandro Benti



REV. GIUGNO 2018

QC VAS2.3
SUD

CARTA DELLA RETE DI SMALTIMENTO REFLUI, BONIFICHE E RIFIUTI

SCALA 1:10.000

Legenda

Reti smaltimento reflui

Impianti rete fognaria

- Impianti di depurazione
- ▲ Impianti di sollevamento
- Nodi della rete
- ▨ Fascia di rispetto dei depuratori

Tratte rete fognaria

- Collettore principale
- Condotta marina
- Fognatura secondaria

Pericolosità idraulica

- I3 - pericolosità elevata (aree soggette a esondazione con $200a < Tr < 30a$)
- I4 - pericolosità molto elevata (aree soggette a esondazione con $Tr < 30a$)

Bonifiche e rifiuti

Anagrafe siti contaminati Regione Toscana

- Siti contaminati
- Siti potenzialmente contaminati
- Siti bonificati o in messa in sicurezza operativa o permanente
- Siti con non necessità di intervento

Aree siti bonifica

- IN ANAGRAFE / ITER ATTIVO
- NON IN ANAGRAFE / ITER ATTIVO
- IN ANAGRAFE / ITER CHIUSO
- NON IN ANAGRAFE / ITER CHIUSO

Discariche

- Discariche
- ▨ Fascia di rispetto discarica

