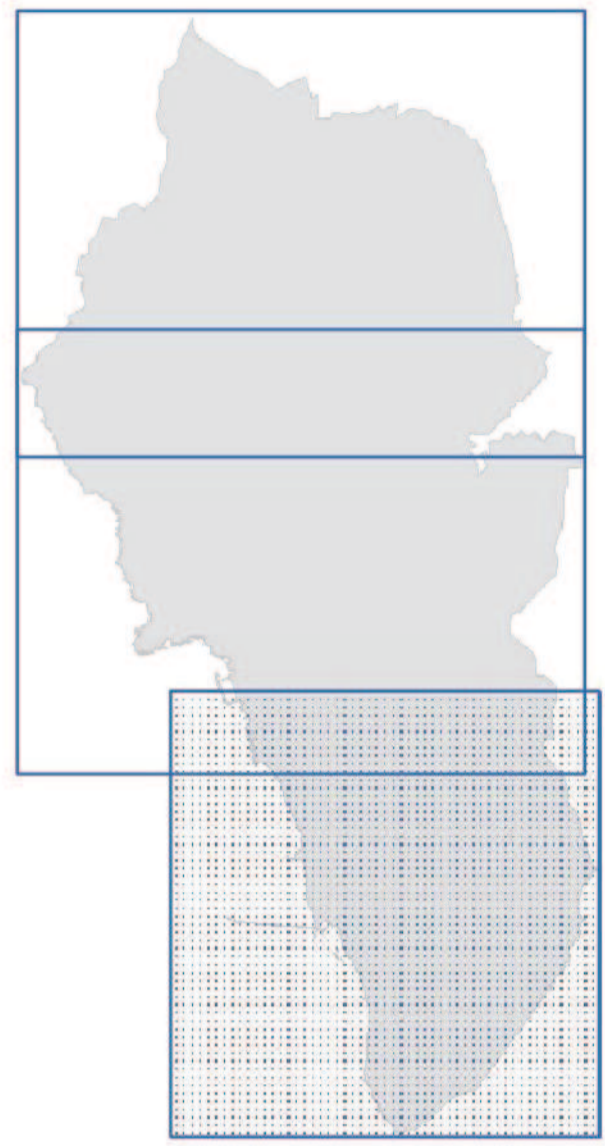




Sindaco: *Alessandro Franchi*  
Assessore alla Programmazione del Territorio, Demanio Marittimo: *Margherita Pia*  
Dirigente del Settore Programmazione e Sviluppo del territorio: *Andrea Immorati*  
Responsabile del procedimento e dell'U.O. pianificazione: *Stefania Maccioni*  
Garante della comunicazione: *Daniela Ronconi*

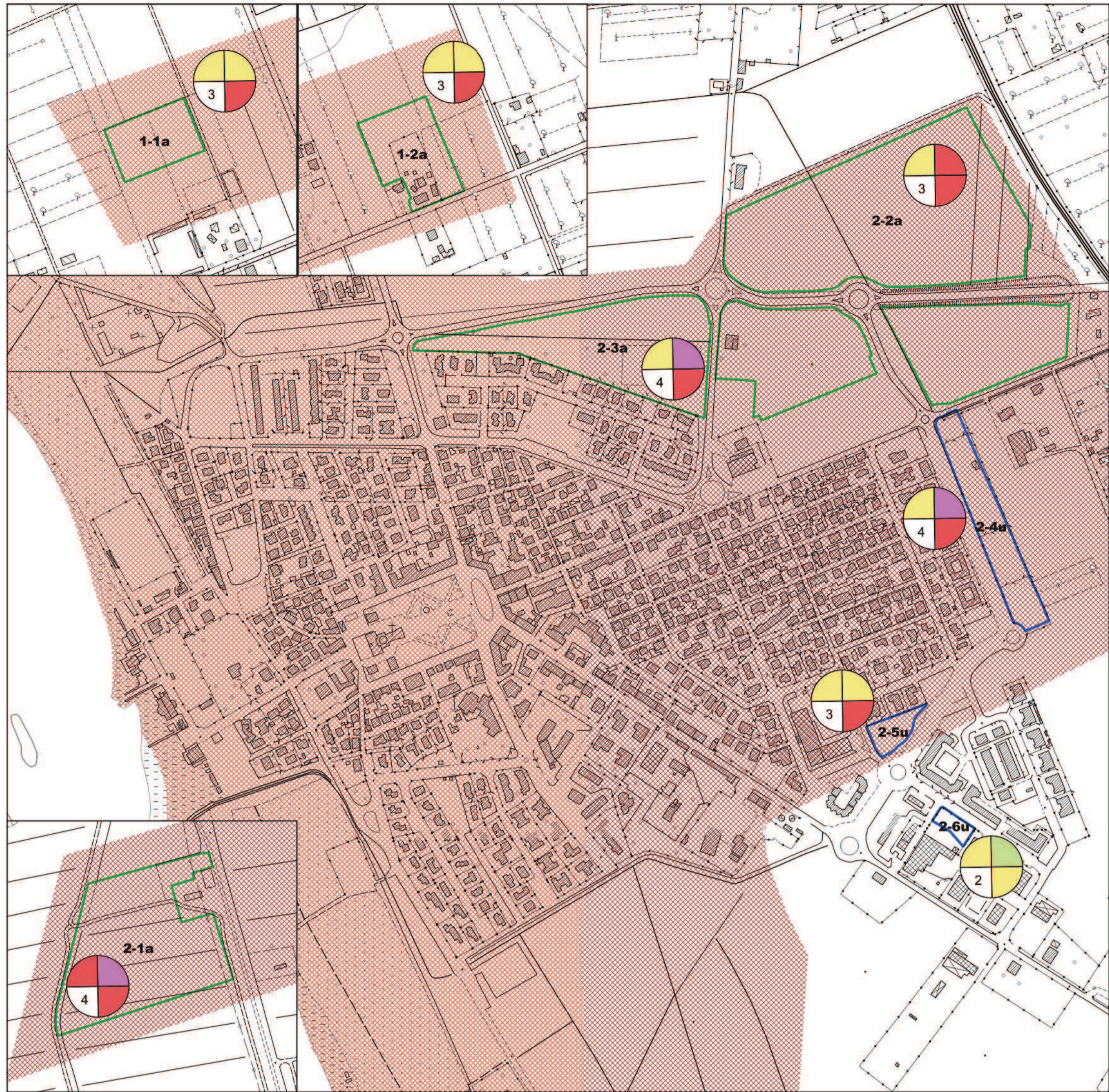
Studi agronomici: **Dott. Agr. Paolo Gandi**  
collaborazione: *dott. for. Alessandra Boretti*  
*per. agr. Flaminia Gandi*  
*per. agr. Silvia Tammareo*  
Studi ambientali: **Dott. Arch. Michele Chiti**  
collaborazione: *dott. ut. Giacomo Rossi*  
*dott.ssa urb. Marina Visolani*  
Studi geologici: **GEOTEND Studio Associato**  
*dott. geol. Luciano Lazzeri*  
*dott. geol. Nicolò Schioli*  
Studi idraulici: **CHIARINI ASSOCIATI Ingegneria**  
Civile e Ambientale  
*dott. ing. Remo Chiarini*  
*dott. ing. Luigi Bigazzi*  
*dott. ing. Alessandro Berni*



Pr **GEO4.5**  
VADA  
MAZZANTA

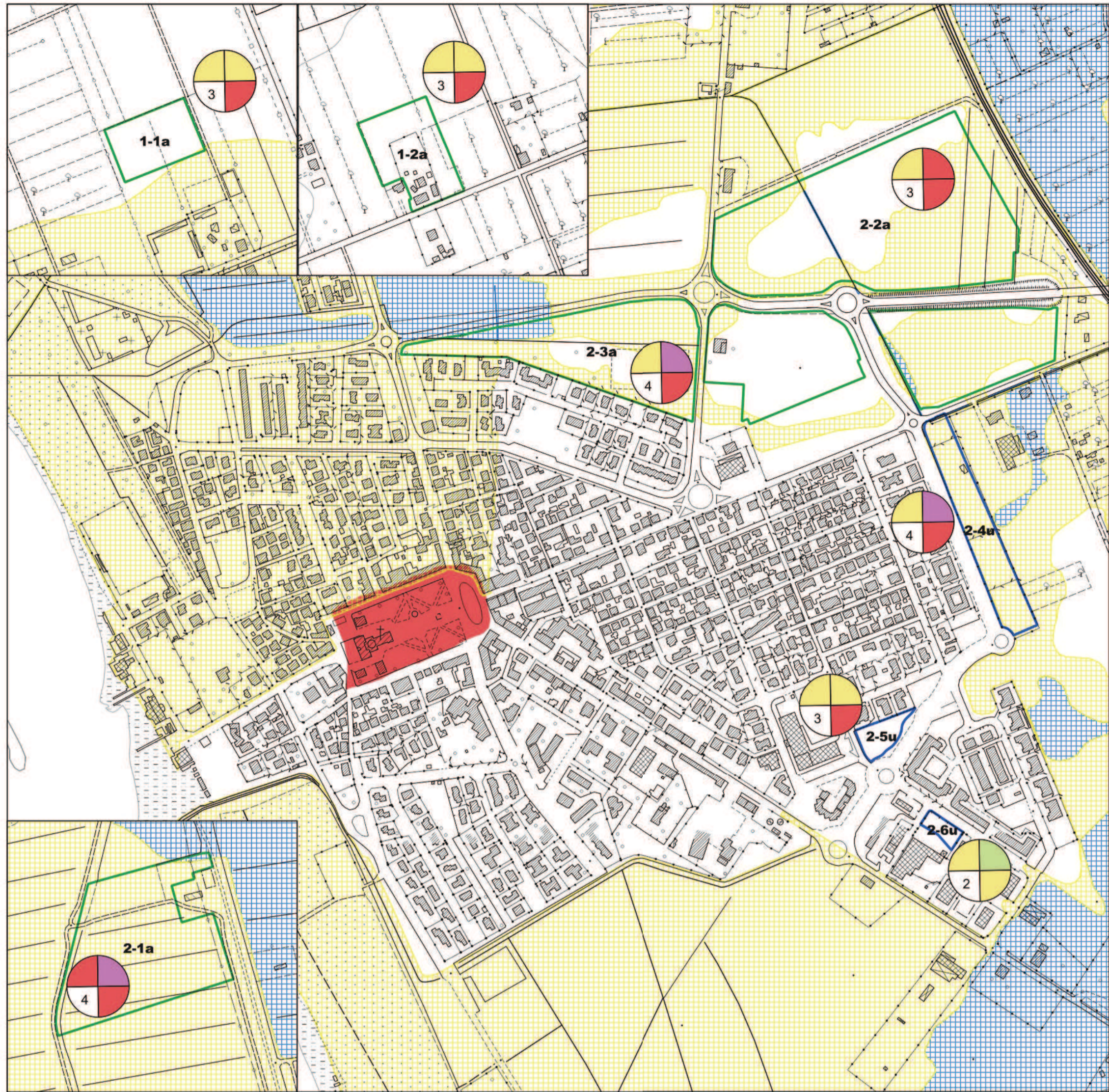
CARTA SINOTTICA DELLA  
FATTIBILITA'

SCALA 1:5.000



**PERICOLOSITA' SISMICA ELEVATA E MOLTO ELEVATA**

- S3 - pericolosità elevata per amplificazione stratigrafica
- S3l - pericolosità elevata per liquefazione dinamica
- S3f - pericolosità elevata per frana quiescente
- S4 - pericolosità molto elevata (per franosità attiva)



**PERICOLOSITA' GEOLOGICA E IDRAULICA ELEVATA E MOLTO ELEVATA**

- |   |  |
|---|--|
| <ul style="list-style-type: none"> <li><span style="color: orange;">■</span> G3* - pericolosità medio-elevata</li> <li><span style="color: red;">■</span> G3 - pericolosità elevata</li> <li><span style="color: purple;">■</span> G4 - pericolosità molto elevata</li> </ul> | <ul style="list-style-type: none"> <li><span style="background-color: yellow;">■</span> I3 - pericolosità elevata (aree soggette a esondazione con 200a &lt; Tr &lt; 30a)</li> <li><span style="background-color: blue;">■</span> I4 - pericolosità molto elevata (aree soggette a esondazione con Tr &lt; 30a)</li> </ul> |
|---|--|

**LEGENDA**

Previsioni da POC

- comparti territorio urbanizzato
- comparti territorio agricolo

Fattibilità degli interventi

- classe 1 - fattibilità senza limitazioni
- classe 2 - fattibilità con normali vincoli (2\* = derivante da difficoltà di funzionamento fognario)
- classe 3 - fattibilità condizionata
- classe 4 - fattibilità limitata
- classe 4\* - fattibilità subordinata a interventi che riconducano l'area ad un livello di Rischio Medio R2

- |   |   |   |
|---|---|---|
| G | I | G = Fattibilità geomorfologica<br>I = Fattibilità idraulica<br>S = Fattibilità sismica<br>4 = Classe di fattibilità sintetica |
| 4 | S |   |

