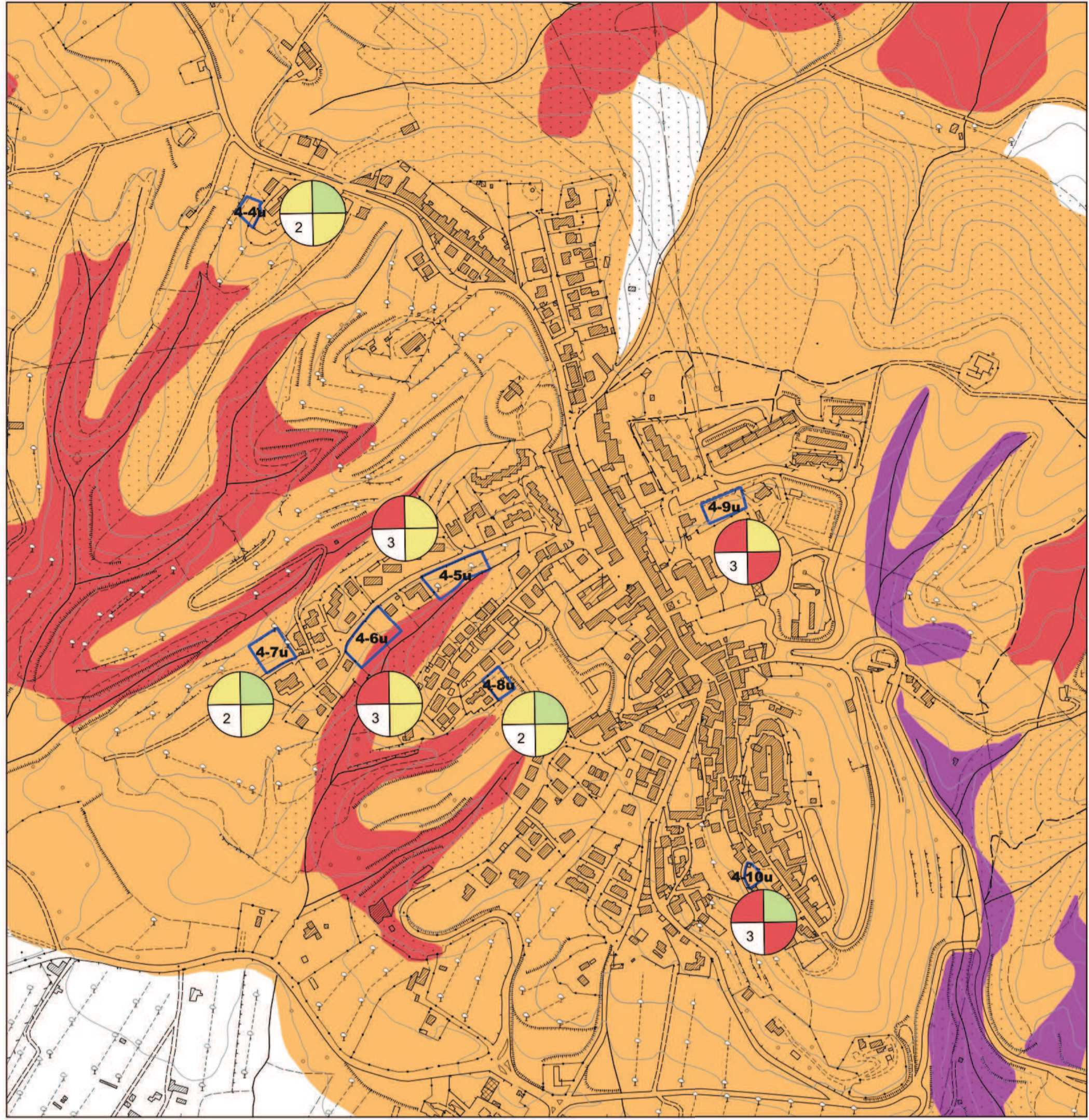
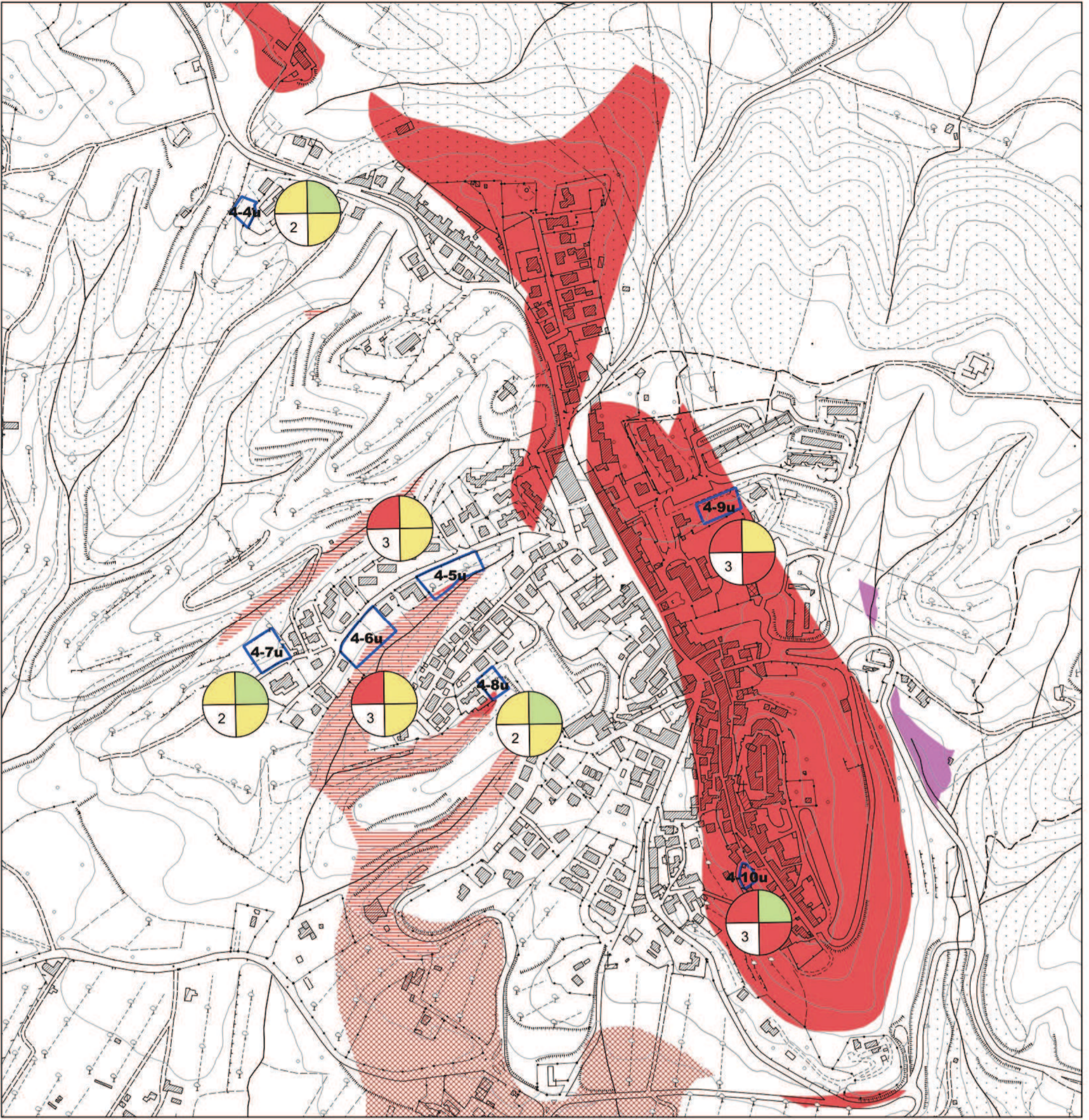




Sindaco: Alessandro Franchi
Assessore alla Programmazione del Territorio, Demanio Marittimo: Margherita Pia
Dirigente del Settore Programmazione e Sviluppo del territorio: Andrea Immaci
Responsabile del procedimento e dell'U.O. pianificazione: Stefania Masciocchi
Garante della comunicazione: Daniela Fiorucci

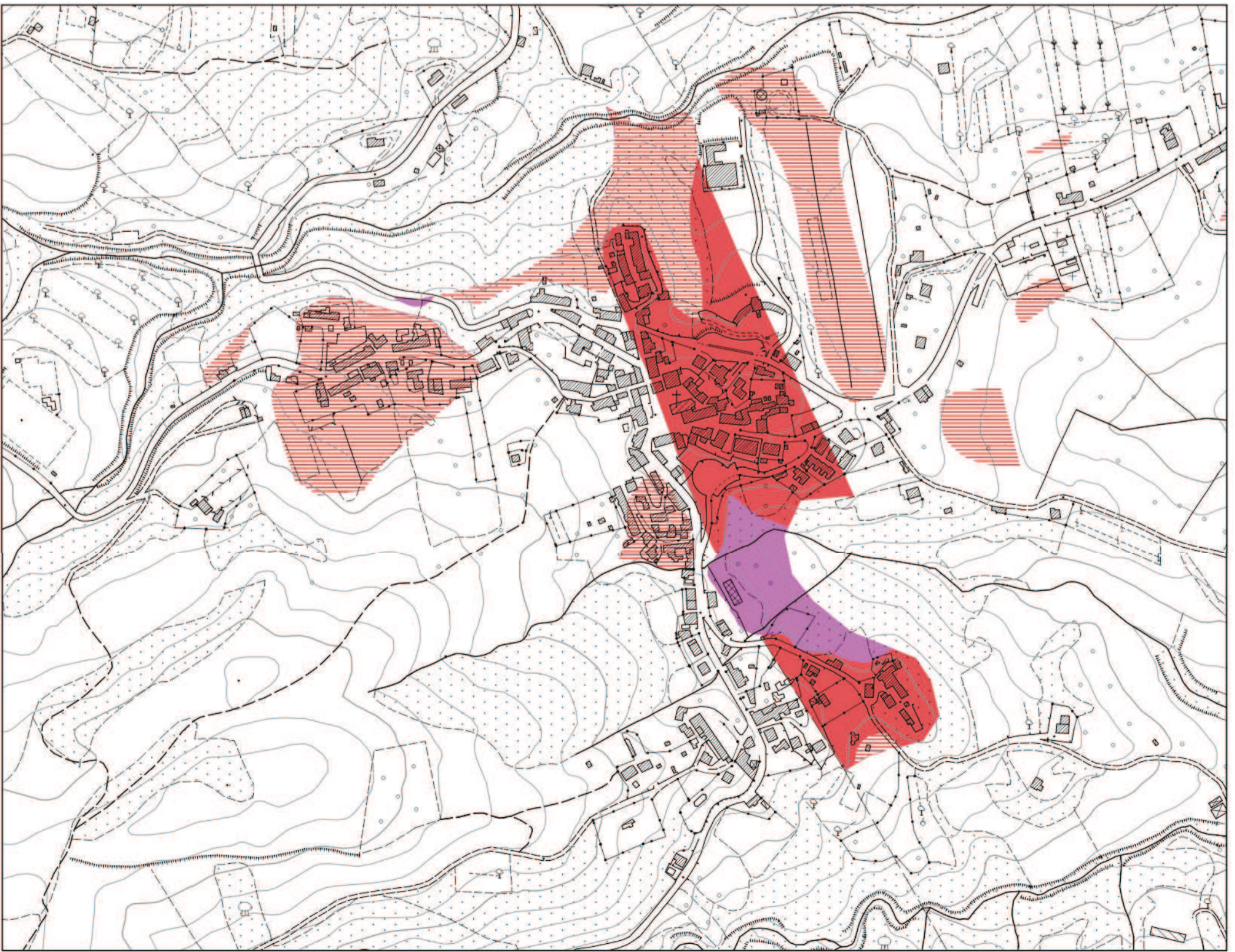
Studi agronomici: Dott. Agr. Paolo Gandi
collaborazioni: dott. for. Alessandra Boretti per. agr. Flaminia Gandi per. agr. Silvia Tammaro
Studi ambientali: Dott. Arch. Michele Chiti
collaborazioni: dott. ut. Giacomo Rossi dott.ssa urb. Marina Visolani
Studi geologici: GEOTEND Studio Associato dott. geol. Luciano Lazzeri dott. geol. Nicolò Schioli
Studi idraulici: CHIARINI ASSOCIATI Ingegneria Civile e Ambientale dott. ing. Remo Chiarini dott. ing. Luigi Bigazzi dott. ing. Alessandro Bemil



- LEGENDA**
- Previsioni da POC
- comparti territorio urbanizzato
 - comparti territorio agricolo
- Fattibilità degli interventi
- classe 1 - fattibilità senza limitazioni
 - classe 2 - fattibilità con normali vincoli (2* = derivante da difficoltà di funzionamento fognario)
 - classe 3 - fattibilità condizionata
 - classe 4 - fattibilità limitata
 - classe 4* - fattibilità subordinata a interventi che riconducano l'area ad un livello di Rischio Medio R2
- G = Fattibilità geomorfologica
I = Fattibilità idraulica
S = Fattibilità sismica
4 = Classe di fattibilità sintetica

PERICOLOSITA' SISMICA ELEVATA E MOLTO ELEVATA

- S3 - pericolosità elevata per amplificazione stratigrafica
- S3I - pericolosità elevata per liquefazione dinamica
- S3f - pericolosità elevata per frana quiescente
- S4 - pericolosità molto elevata (per franosità attiva)



PERICOLOSITA' GEOLOGICA E IDRAULICA ELEVATA E MOLTO ELEVATA

- | | |
|--|--|
| <p>classe di pericolosità geologica</p> <ul style="list-style-type: none"> G3* - pericolosità medio-elevata G3 - pericolosità elevata G4 - pericolosità molto elevata | <p>classe di pericolosità idraulica</p> <ul style="list-style-type: none"> I3 - pericolosità elevata (aree soggette a esondazione con 200a < Tr < 30a) I4 - pericolosità molto elevata (aree soggette a esondazione con Tr < 30a) |
|--|--|

