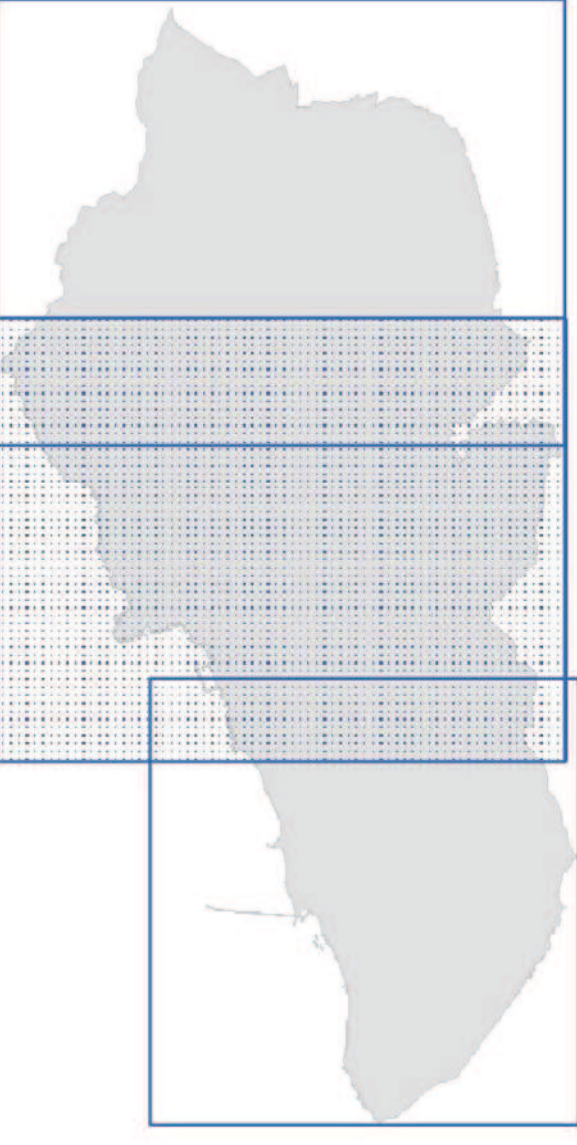


**Comune di Rosignano M.mo**  
Provincia di Livorno

Strada: Alessandro Franchi  
Assessorato alla Programmazione del Territorio, Demanio Marittimo, Margherita Fini  
Direttore del Settore Programmazione e Sviluppo del territorio: Andrea Innocenti  
Responsabile del procedimento e ART.LD. (progettazione): Stefano Mazzucchi  
Giornale opera cartografica: Daniela Innocenti

Studi ingegneristici: Dott. Agr. Paolo Candi  
collaboratori:  
Dott. Ing. Alessandra Scuderi  
per. agr. Gaetano Candi  
per. agr. Silvia Ferraresi  
Studi ambientali: Dott. Arch. Michela Crisi  
collaboratori:  
Dott. Ing. Giacomo Rossi  
Dott. Ing. Maria Fiorenzo  
Studi geologici: GEOTECNO Studio Associato  
Dott. Ing. Luciano Lorenzi  
Dott. Ing. Nicola Cecchi  
Studi idraulici: CHIMINI ASSOCIATI Ingegneria  
Dott. Ing. Fabio Chiari  
Dott. Ing. Carlo Rigamonti  
Dott. Ing. Alessandro Berti



**Pr GEO4.2**  
CASTIGLIONCELLO

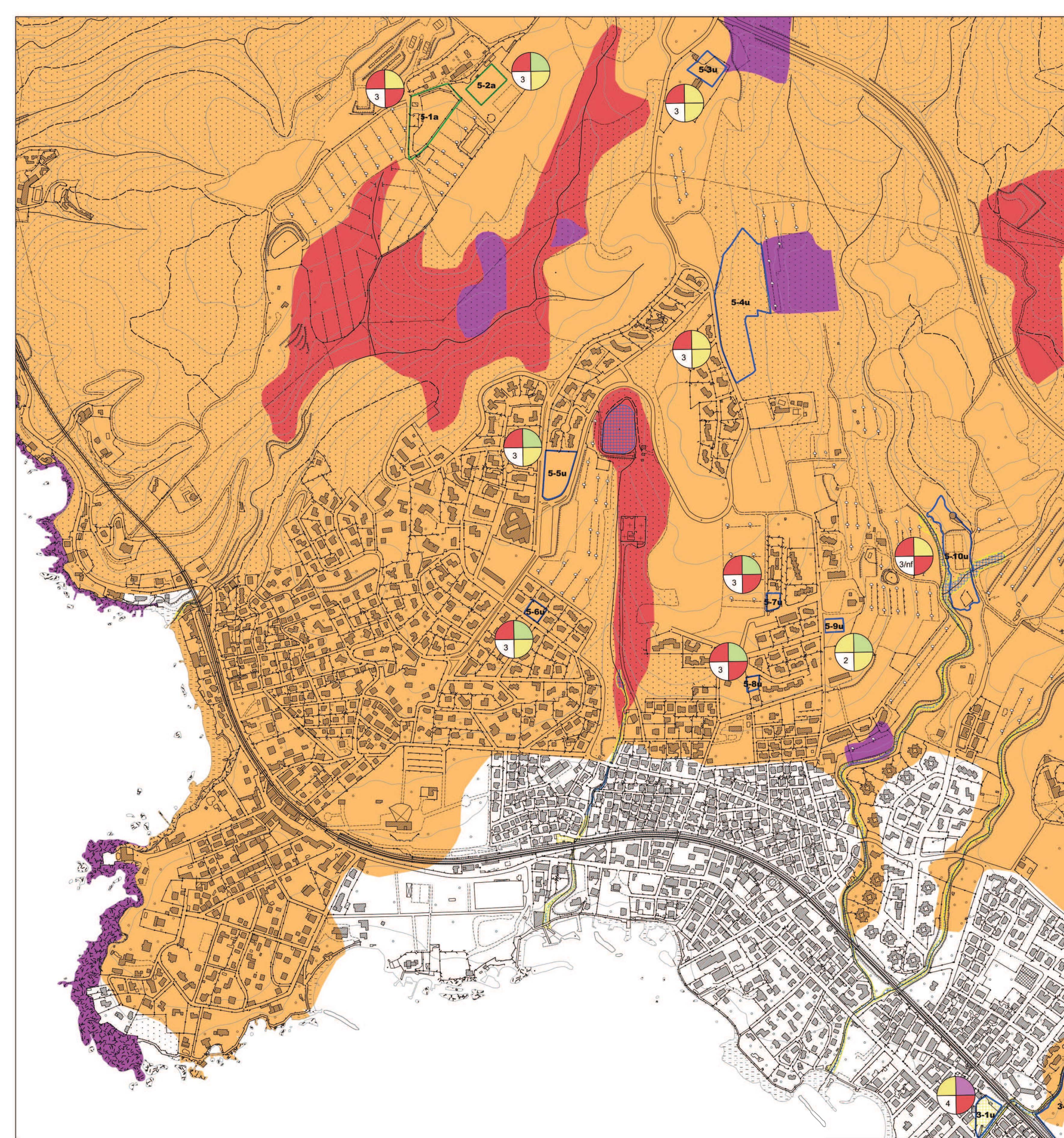
**CARTA SINOTTICA DELLA FATTIBILITA'**

SCALA 1:5.000



**PERICOLOSITA' SISMICA ELEVATA E MOLTO ELEVATA**

- S3 - pericolosità elevata per amplificazione stratigrafica
- S3l - pericolosità elevata per liquefazione dinamica
- S3f - pericolosità elevata per frana quiescente
- S4 - pericolosità molto elevata (per franosità attiva)



**PERICOLOSITA' GEOLOGICA E IDRAULICA ELEVATA E MOLTO ELEVATA**

classe di pericolosità geologica

- G3\* - pericolosità medio-elevata
- G3 - pericolosità elevata
- G4 - pericolosità molto elevata

classe di pericolosità idraulica

- I3 - pericolosità elevata (aree soggette a esondazione con 200a<Tr<30a)
- I4 - pericolosità molto elevata (aree soggette a esondazione con Tr<30a)