

Comune di Rosignano M.mo
Provincia di Livorno

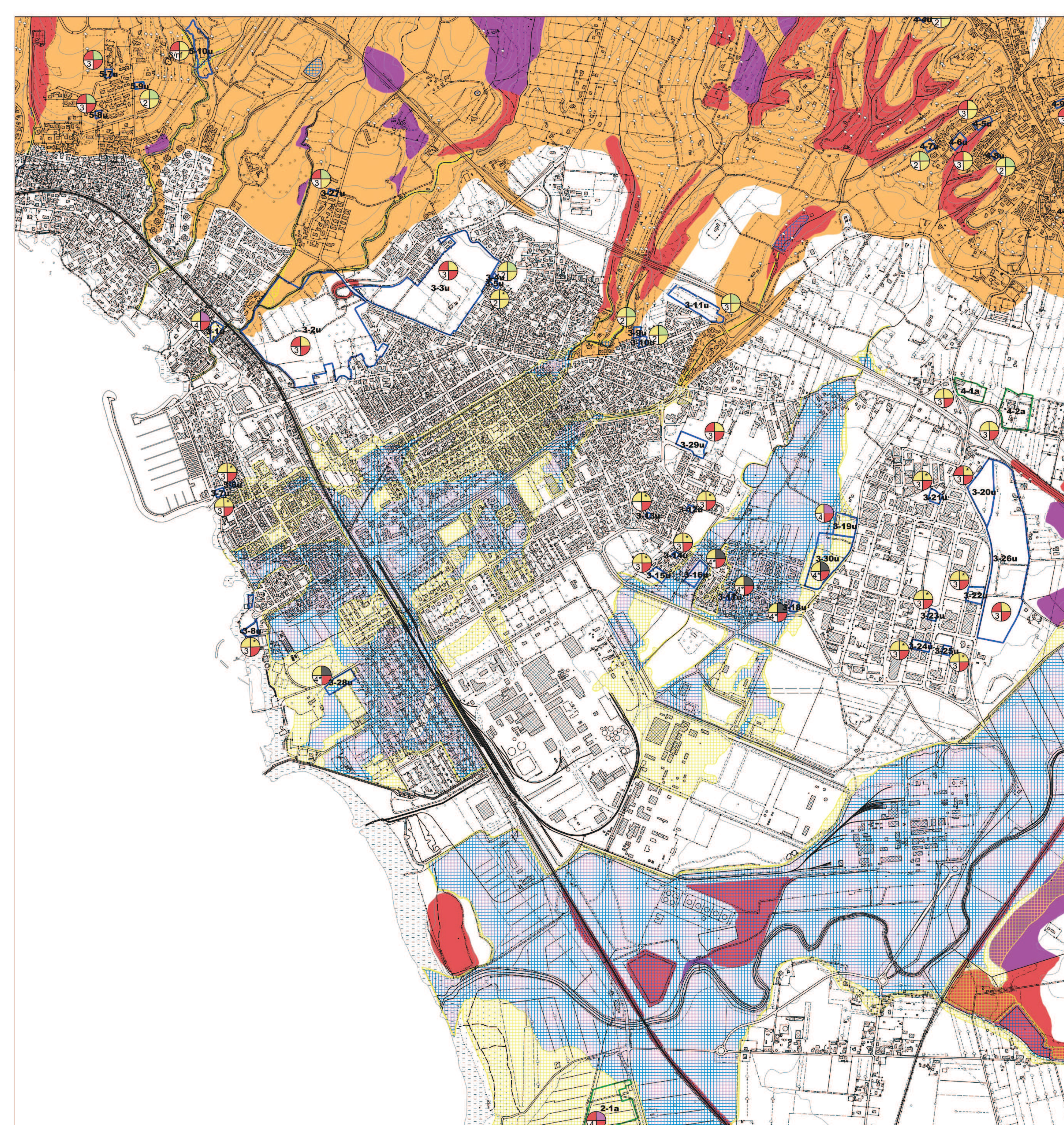
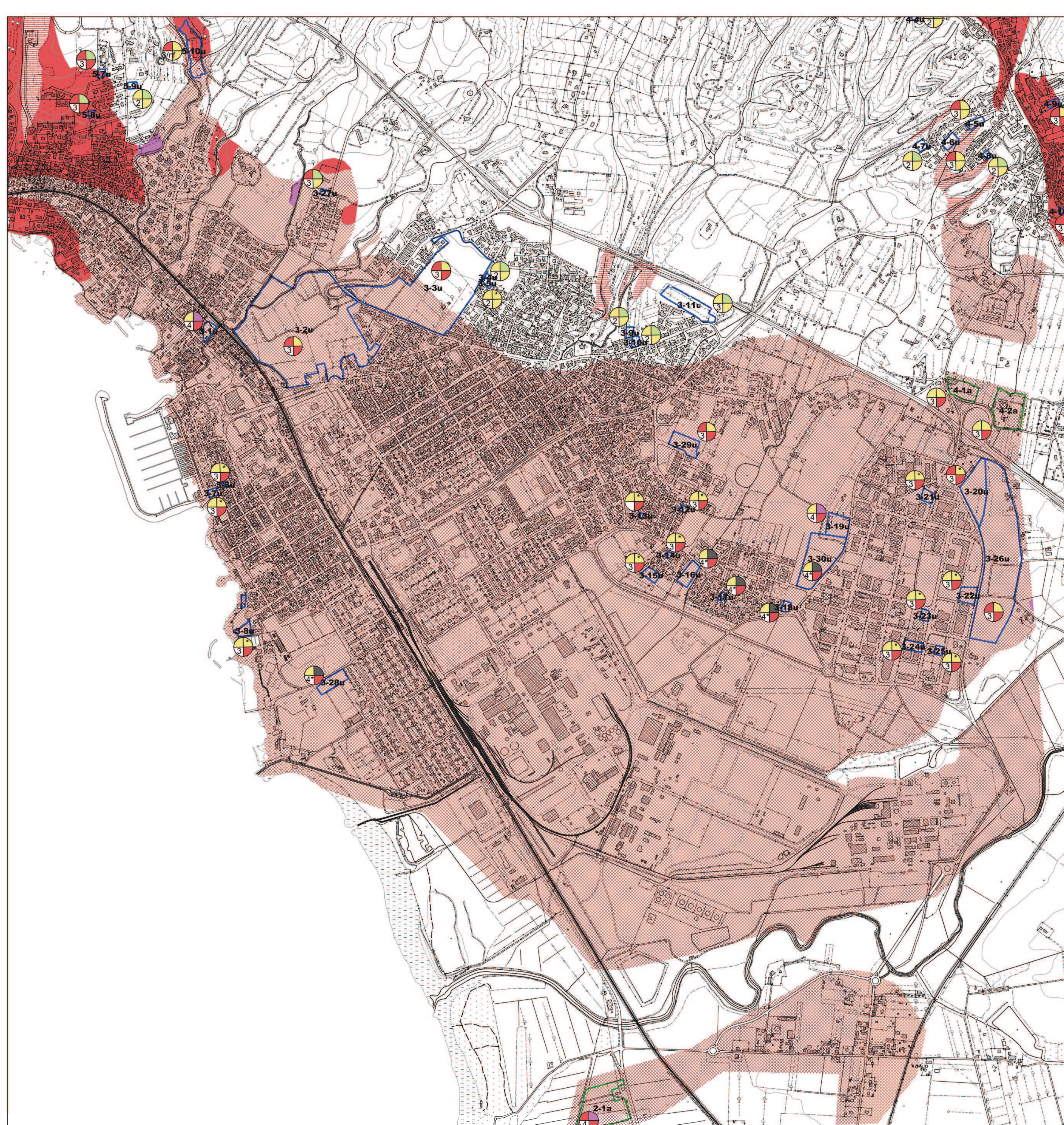
Studio: Alessandro Franchi
Assessorato alla Programmazione del Territorio, Demanio Marittimo, Margherita Fiu
Direzione del Settore Programmazione e Sviluppo del territorio, Andrea Innocenti
Responsabile del procedimento e SUT/LD, pianificazione: Stefano Alcoluoci
Giornale opera cartografica: Daniela Fionini

Studi agronomici: Dott. Agr. Paolo Candi
collaboratori:
Dott. Agr. Alessandra Scuderi
per. Agr. Fulvia Candi
per. Agr. Silvia Ferraresi
Studi ambientali: Dott. Arch. Michela Cusi
collaboratori:
Dott. Arch. Giacomo Rossi
Dott. Arch. Maria Virginia
Studi geologici: GEOTECNO Studio Associato
Dott. Geol. Luciano Lorenzi
Dott. Geol. Nicola Chiodi
CNR/IRPI ASSOCIATI Ingegneria
Civile e Ambientale
Dott. Ing. Fabio Chiari
Dott. Ing. Carlo Bignardi
Dott. Ing. Alessandro Berti

Pr GEO4.1
ROSIGNANO SOLVAY

CARTA SINOTTICA DELLA FATTIBILITA'

SCALA 1:10.000



LEGENDA

Previsioni da POC

- comparti territorio urbanizzato
- comparti territorio agricolo

Fattibilità degli interventi

- classe 1 - fattibilità senza limitazioni
- classe 2 - fattibilità con normali vincoli (2° = derivante da difficoltà di funzionamento fognario)
- classe 3 - fattibilità condizionata
- classe 4 - fattibilità limitata
- classe 4* - fattibilità subordinata a interventi che riconducano l'area ad un livello di Rischio Medio R2

G = Fattibilità geomorfologica
I = Fattibilità idraulica
S = Fattibilità sismica
4 = Classe di fattibilità sintetica

PERICOLOSITA' SISMICA ELEVATA E MOLTO ELEVATA

- S3 - pericolosità elevata per amplificazione stratigrafica
- S3I - pericolosità elevata per liquefazione dinamica
- S3F - pericolosità elevata per frana quiescente
- S4 - pericolosità molto elevata (per franosità attiva)

PERICOLOSITA' GEOLOGICA E IDRAULICA ELEVATA E MOLTO ELEVATA

classe di pericolosità geologica

- G3* - pericolosità medio-elevata
- G3 - pericolosità elevata
- G4 - pericolosità molto elevata

classe di pericolosità idraulica

- I3 - pericolosità elevata (aree soggette a esondazione con 200a < Tr < 30a)
- I4 - pericolosità molto elevata (aree soggette a esondazione con Tr < 30a)