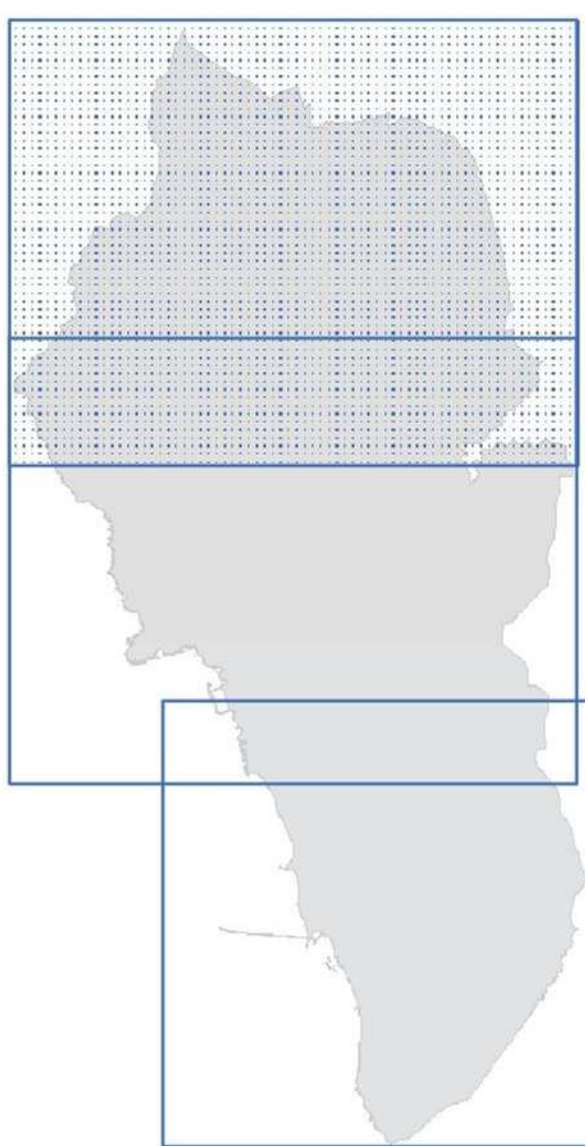




Comune di Rosignano M.mo
Provincia di Livorno

Studio: Alessandro Fiorilli
Assessorato alla Programmazione del Territorio, Demanio Marittimo, Assistenza P.le
Direttore del Settore Programmazione e Sviluppo del Territorio: Andrea Mengacci
Responsabile del procedimento e S.M.U.O. partecipazione: Stefania Marcolini
Caricatore della comunicazione: Daniela Riccioni

Studi agronomici: Dott. Agr. Paolo Gaudì
collaboratori:
Dott. Agr. Alessandro Bovei
Dott. Agr. Fulvia Gaudì
Dott. Agr. Silvia Farnetani
Studi ambientali: Dott. Arch. Michela Chini
collaboratori:
Dott. Ing. Giacomo Rossi
Dott. Ing. Marco Vignola
Studi geologici: GEOTECHNO Studio Associato
Dott. Ingeg. Luciano Zucchi
Dott. Ingeg. Nicola Di Biase
Dott. Ingeg. Nicola Di Biase
Studi urbanistici: CHIAVINA ASSOCIATI Ingegneri
Dott. Ingeg. Antonello
Dott. Ingeg. Piero Chiarini
Dott. Ingeg. Carlo Spasari
Dott. Ingeg. Alessandro Berni



Pr GEO3.1
NORD
CARTA DELLA PERICOLOSITA' IDRAULICA
SCALA 1:10.000

Al sensi del PGRA 2016 e DPGR 53/R/2011

- LEGENDA**
- Classe di pericolosità idraulica
- 11 - pericolosità bassa
 - 12 - pericolosità media (aree soggette a esondazione con 500a-Tr=100a)
 - 13 - pericolosità elevata (aree soggette a esondazione con 200a-Tr=30a)
 - 14 - pericolosità molto elevata (aree soggette a esondazione con Tr=30a)

