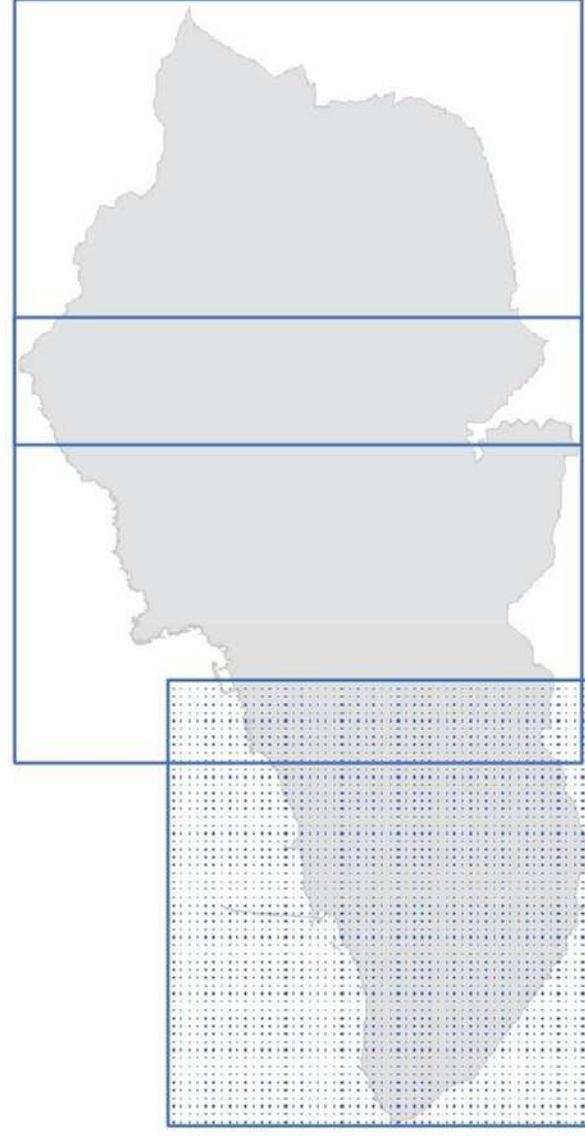




Comune di Rosignano M.Mo
Provincia di Livorno

Studio: Alessandro Fiorini
Assessorato alla Programmazione del Territorio, Demanio Marittimo, Assistenza P.le
Direttore del Settore Programmazione e Servizio del Territorio: Andrea Mengacci
Responsabile del procedimento: S.M.U.O. pianificazione: Stefania Marcolini
Caricatore della comunicazione: Daniela Riccioni

Studi agronomici: Dott. Agr. Paolo Gaudì
collaborazione:
Dott. Agr. Alessandro Biondi
Dott. Agr. Ferdinando Gaudì
Dott. Agr. Silvia Farnocci
Studi urbanistici: Dott. Arch. Michela Chini
collaborazione:
Dott. Arch. Giacomo Rossi
Dott. Arch. Marco Vignone
Studi geologici: GEOTECHNO Studio Associato
Dott. Ingeg. Luciano Zaccari
Dott. Ingeg. Nicola Di Biase
Studi sismici: CHIAVARI ASSOCIATI Ingegneria
Dott. Ingeg. Roberto Chiari
Dott. Ingeg. Luca Spagnoli
Dott. Ingeg. Alessandro Berni



Pr GEO2.3 CARTA DELLA PERICOLOSITA' SISMICA
SUD

SCALA 1:10.000

- LEGENDA**
- Classi di pericolosità sismica
- S1 - pericolosità bassa
 - S2 - pericolosità media
 - S3 - pericolosità elevata per amplificazione stratigrafica
 - S3-1 - pericolosità elevata per liquefazione dinamica
 - S3f - pericolosità elevata per frana quiescente
 - S4 - pericolosità molto elevata (per franosità attiva)

