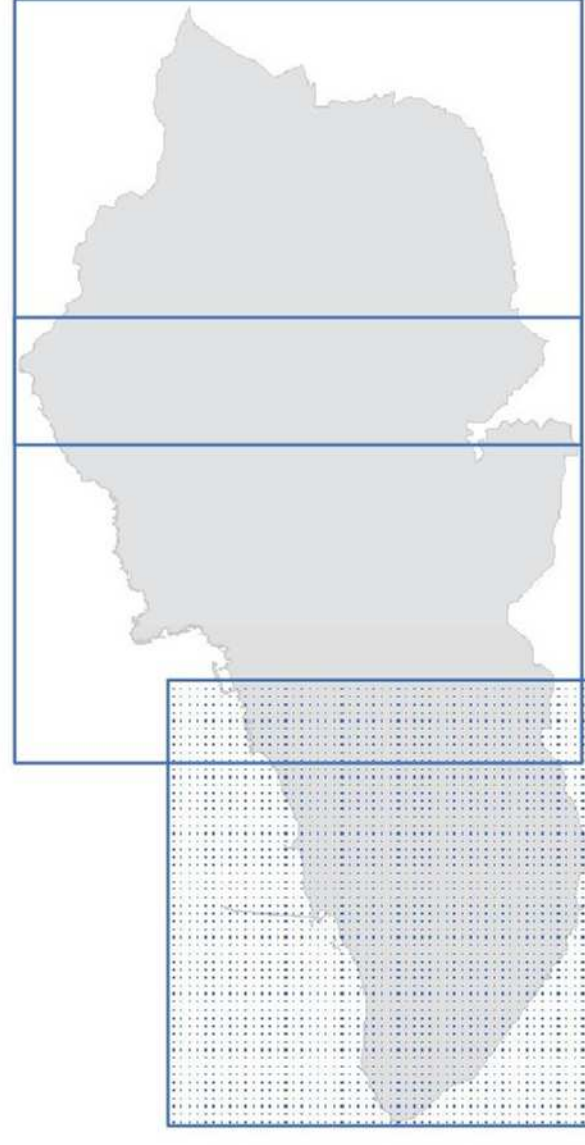




Comune di Rosignano M.mo
Provincia di Livorno

Studio: Alessandro Fiorilli
Assessorato alla Programmazione del Territorio, Demanio Marittimo, Assistenza P.le
Direttore del Settore Programmazione e Servizio del Territorio: Andrea Imposimato
Responsabile del procedimento: S.M.L.O. pianificazione: Stefania Mariani
Caricario della comunicazione: Daniela Riccioni

Studi agronomici: Dott. Agr. Paolo Gaudì
collaborazione:
Dott. Agr. Alessandro Sisti
Dott. Agr. Ferdinando Gaudì
Dott. Agr. Silvia Farnocci
Studi ambientali: Dott. Arch. Michela Chini
collaborazione:
Dott. Ing. Giacomo Rossi
Dott. Ing. Marco Vignola
Studi geologici: GEOTECHNO Studio Associato
Dott. Ingeg. Luciano Zucchi
Dott. Ingeg. Nicola Sisti
Studi urbanistici: CHIARINI ASSOCIATI Ingegneri
Dott. Ingeg. Antonello
Dott. Ingeg. Piero Chiari
Dott. Ingeg. Luca Ripacci
Dott. Ingeg. Alessandro Berni



Pr GEO1.3
SUD
CARTA DELLA PERICOLOSITA' GEOLOGICA
SCALA 1:10.000

- LEGENDA**
- Classe di pericolosità geologica
- G1 - pericolosità bassa
 - G2 - pericolosità media
 - G3* - pericolosità medio-elevata
 - G3 - pericolosità elevata
 - G4 - pericolosità molto elevata

