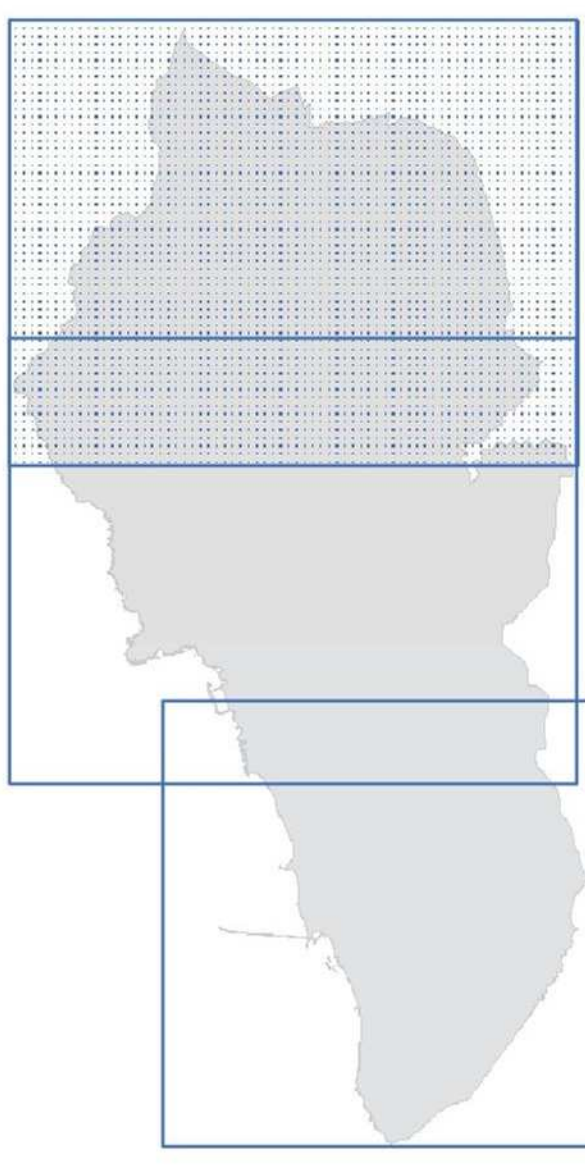




Comune di Rosignano M.mo
 Provincia di Livorno

Studio: Alessandro Fiorilli
 Assessore alla Programmazione del Territorio, Demanio Marittimo - Assessorato PIS
 Dirigente del Settore Programmazione e Sviluppo del Territorio - Area Urbanistica
 Responsabile del procedimento e SMT/U.O. partecipazione: Stefania Marcellini
 Caricario della comunicazione: Daniela Riccioni

Studi agronomici: Dott. Agr. Paolo Gandi
 collaborazioni:
 dott. Ing. Alessandro Bovei
 per agr. Farmacia Gandi
 per agr. Sella Farmacia
 Studi ambientali: Dott. Arch. Michela Chini
 collaborazioni:
 dott. Ing. Giacomo Rossi
 dott. Ing. Maria Vincenza
 Studi geologici: GEOTECNO Studio Associato
 dott. Ingeg. Luciano Zucchi
 dott. Ingeg. Nicola
 dott. Ingeg. Nicola
 Studi urbanistici: CHIAVITA ASSOCIATI Ingegneri
 Carlo A. Ambrosini
 dott. Ing. Piero Chiarini
 dott. Ing. Carlo Ignazzi
 dott. Ing. Alessandro Berni



Pr GEO1.1
 NORD

CARTA DELLA PERICOLOSITA' GEOLOGICA

SCALA 1:10.000

LEGENDA

- Classe di pericolosità geologica**
- G1 - pericolosità bassa
 - G2 - pericolosità media
 - G3* - pericolosità medio-elevata
 - G3 - pericolosità elevata
 - G4 - pericolosità molto elevata

