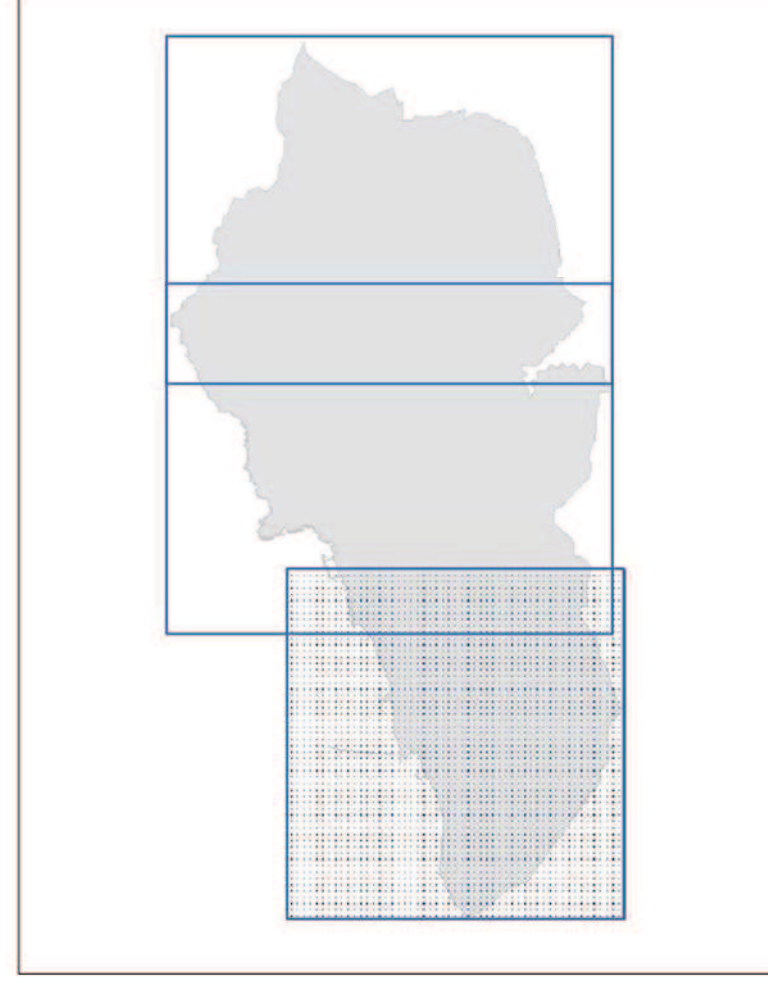




Comune di Rosignano M.mo Provincia di Livorno

Assessore alla Programmazione del Territorio, Demosio Mattioli; Dirigente del Settore Programmazione e Sviluppo del Territorio, Andrea Intorali; Responsabile del procedimento e DDTU, Gianfrancesco; Garante della comunicazione, Daniela Rosconi

- Studi agronomici: Dott. Agr. Paolo Gandi; Dott. Agr. Alessandro Borelli; Dott. Agr. Riccardo Gandi; Dott. Agr. Silvia Tamburini
- Studi ambientali: Dott. Arch. Michela Chini
- Studi geologici: Dott. Ing. Marco Vaccaro; Dott. Geol. Luciano Lazzeri; Dott. Geol. Nicola Ghisli
- Studi strutturali: CHIANINI ASSOCIATI Ingegneri; Ditta s. Ambrogio; Ing. Anna Chiarini; Ing. Luigi Bigazzi; Ing. Alessandro Berti



AGOSTO 2017

PR PP6.3
SUD

CARTA DEI PAESAGGI AGRARI

SCALA 1:10.000

Legenda

- Territorio urbanizzato
- Territorio demaniale
- Boschi di conifere
- Boschi di latifoglie
- Boschi misti di conifere e latifoglie

Paesaggio agrario della bonidica storica

- A1 - alta fertilità, con terreni poco profondi, maglia poderele media e geometrica, media intensità edilizia concentrata per lo più lungo la viabilità.
- A2 - alta fertilità, con terreni poco profondi, maglia poderele media e geometrica, alta densità edilizia e/o frazionamenti per agricoltura del tempo libero e amatoriale
- A3 - con terreni profondi, maglia poderele media e geometrica con limitazioni all'utilizzazione agricola per la presenza dell'ingressione salina, di fenomeni di ristagno, di infrastrutture, servizi ed edificato.

Paesaggio agrario della collina interna

- B - a maglia poderele media a tratti fitta per un elevato indice di frazionamento con intensità edilizia caratterizzata da un'alta densità insediativa, terreni di buona fertilità, mediamente profondi, adatti alle coltivazioni tipiche della collina.

Paesaggio agrario dei sedimenti pliocenici

- C - a maglia larga a tratti media con basso livello insediativo sparso, con terreni a buona fertilità ma con limitazione agricola dei suoli per le pendenze e la matrice argillosa, caratterizzata da bassa presenza di elementi vegetali naturali.

Paesaggio agrario della collina litoranea ed alta collina

- D - a maglia poderele media, caratterizzato dall'alternanza dei boschi ai terreni coltivati e a pascoli e ganghe con media ed alta limitazione all'utilizzazione agricola dei suoli per la presenza di terreni superficiali.

