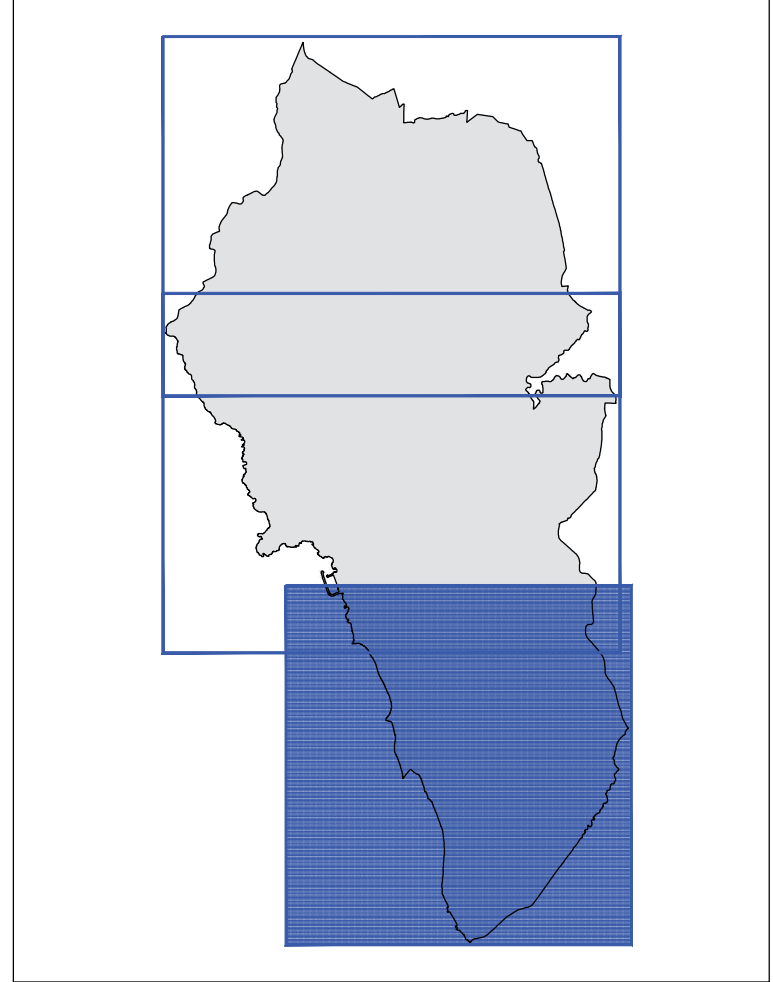




**Comune di Rosignano M.M.**  
Provincia di Livorno

Studio: Alessandro Franchi  
Assessore alla Programmazione del Territorio, Demosio Martini  
Margherita Pa  
Direttore del Settore Programmazione e Sviluppo del territorio  
Andrea Innocenti  
Responsabile del procedimento e dell'U.O. cartografiche: Stefano Marcelli  
Garante della comunicazione: Daniela Ricciarini

Studi agronomici: Dott. Agr. Paolo Gandi  
collaboratori:  
dott. Ing. Alessandro Bovi  
per Ing. Fausto Gandi  
dott. Agr. Saba Taramo  
Studi ambientali: Dott. Arch. Michela Chib  
collaboratori:  
dott. Ing. Giacomo Rossi  
dott. Ing. Maria Vittoria  
Studi geologici: GEOTECNO Studio Associato  
dott. Ing. Luciano Labati  
dott. Prof. Nicola Storti  
CUBINI ASSOCIATI Ingegneria  
Civile e Ambientale  
dott. Ing. Pietro Ciampi  
dott. Ing. Luca Pignati  
dott. Ing. Alessandro Dem



MAGGIO 2017

**QC Tav. IDR2.3 Carta della Magnitudo idraulica Sud**

SCALA 1:10.000

- LEGENDA:**
- Confine comunale
  - Reticolo idrografico, DCRT 101-2016
  - Sezioni trasversali
  - Area modellata
- Magnitudo Idraulica**
- Moderata
  - Severa
  - Molto Severa

