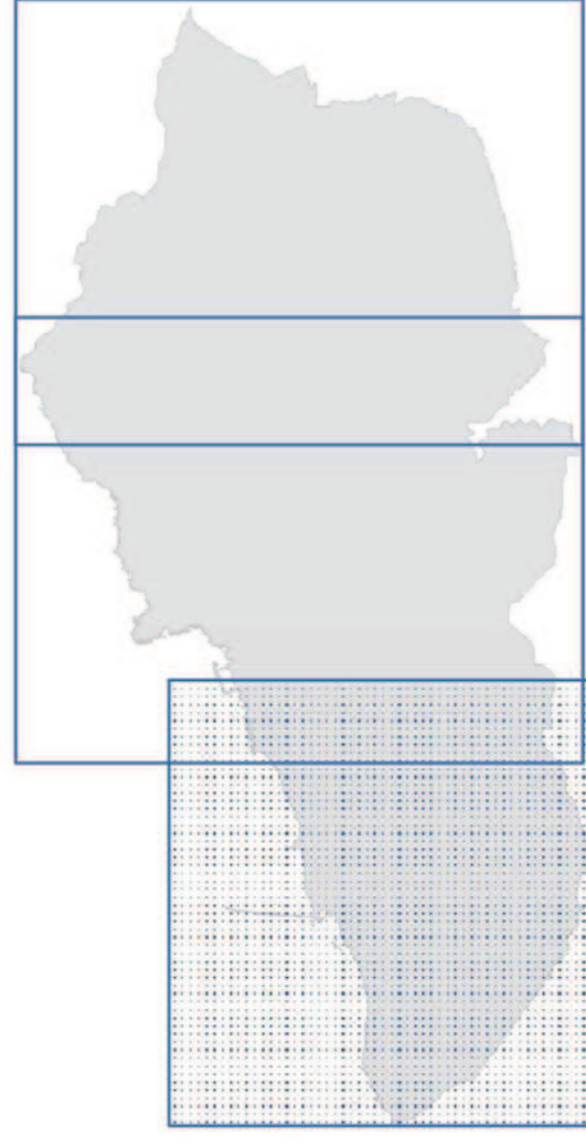


**RM OPERATIVO**

**Comune di Rosignano M.mo**  
Provincia di Livorno

Studio: Alessandro Fioriti  
Assessore alla Programmazione del Territorio, Demario Maritano, Margherita Pia  
Direttore del Settore Programmazione e Servizio del Territorio, Andrea Innocenti  
Responsabile del procedimento e SM.U.O. pianificatore, Barbara Mancini  
Caricatore della comunicazione, Daniela Ruvioni

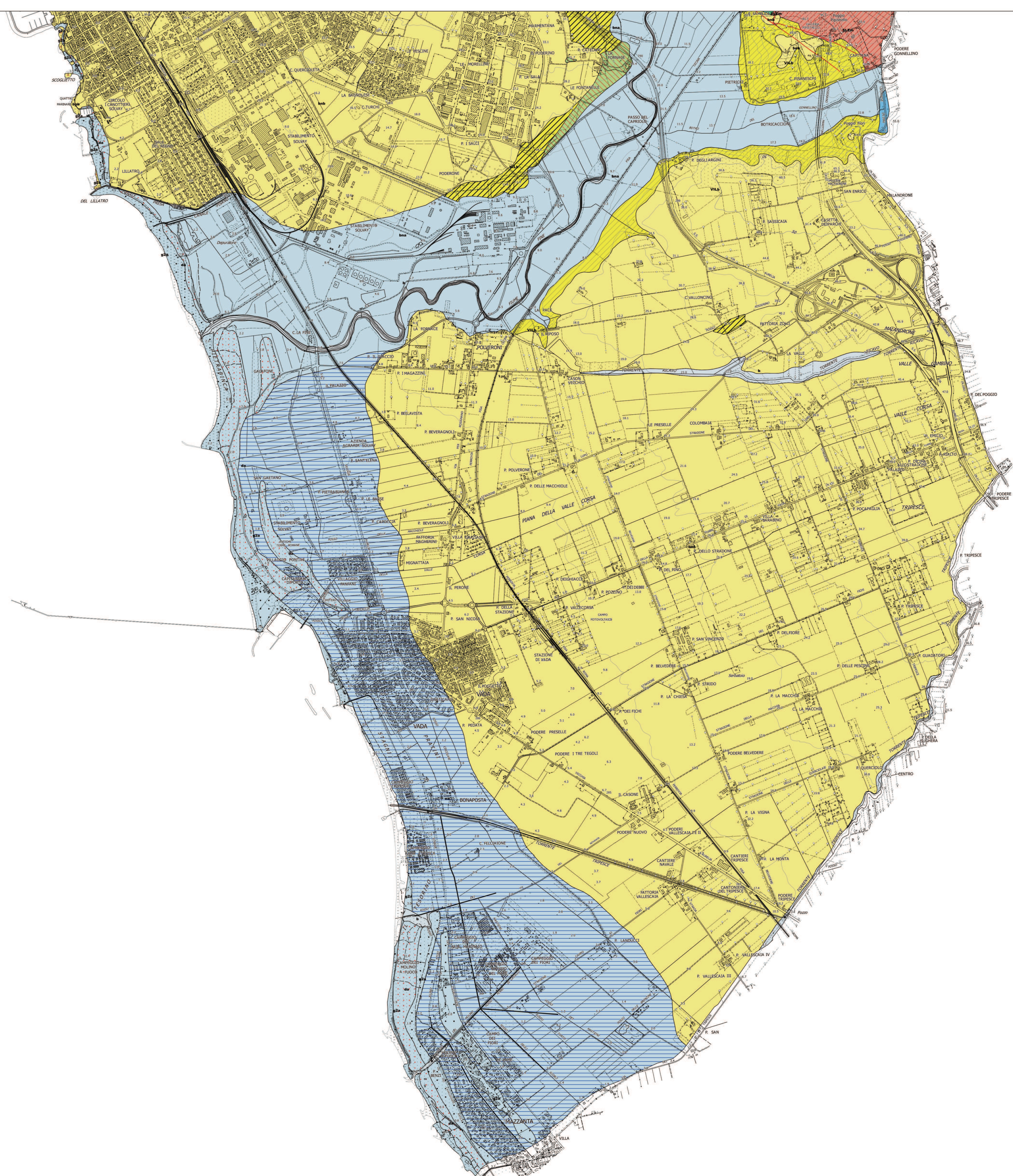
Studi agronomici: Dott. Agr. Paolo Gandi  
collaboratori:  
Dott. Agr. Alessandro Sestini  
Dott. Agr. Francesco Consi  
Dott. Agr. Silvia Farnocci  
Studi ambientali: Dott. Arch. Michele Chini  
collaboratori:  
Dott. Ing. Giacomo Rossi  
Dott. Ing. Maria Vincenza  
Studi geologici: GEOTECNO Studio Associato  
Dott. Geol. Luciano Luciani  
Dott. Geol. Nicola Ducci  
Studi urbanistici: CHIARINI ASSOCIATI Ingegneri  
Dott. Ing. Andrea Chiari  
Dott. Ing. Luca Spacci  
Dott. Ing. Alessandro Remi



**QC GEO1.3**  
SUD

**CARTA GEOLOGICA**

SCALA 1:10.000



- LEGENDA**
- Depositi olocenici**
- b - Depositi alluvionali attuali
  - bna - Depositi alluvionali recenti, terrazzati e non terrazzati
  - da - Depositi eolici
  - ea - Depositi lacustri, lagunari, palustri, torbosi e di colmata indifferenziati
  - g2a - Depositi di spiaggia
- Depositi del Pleistocene medio-superiore**
- f1a - Travertini e calcari continentali
  - brb - Depositi alluvionali terrazzati
  - db - Depositi eolici
  - g2b - Depositi di spiaggia
  - g3b - Depositi deltizi e di delta-concode marina
- Depositi continentali villafranchiani**
- VILA - Conglomerati e ciottoloni poligenici
  - VILb - Sabbie, sabbie ciottolose e sabbie silteoso-argillose e limi sabbiosi
  - VILd - Calcari
  - VILe - Sabbie e conglomerati
  - VILn - Limi argilloso-sabbiosi ed argille sabbiose
- Depositi marini pleistocenici**
- PLEb - Sabbie, limi sabbiosi marino-transizionali
  - PLEd - Calcari marino-transizionali
- Depositi marini pliocenici**
- FAA - Argille azzurre
- Depositi post-evaporitici messiniani**
- EMO - Argille e argille manoso-sabbiose con livelli e lenti di gessi
  - EMOf - Conglomerati e sabbie
  - EMOg - Lenti di gesso
- Depositi pre-evaporitici messiniani**
- ROsb - Calcari e calcinuti
  - ROSa - Conglomerati
  - TRP - Tripoli
  - RAO - Argille e argille sabbiose grigie
  - RAOc - Conglomerati e sabbie
  - RAOg - Lenti di gessi
- Depositi lacustri del Torollano inf.**
- SLEc - Conglomerati e paraconglomerati eterometrici moderatamente elaborati con ciottoli e matrici arenose
  - SLEg - Alternanza di banchi di gesso e marne
  - SLEm - Marna sabbioso-siltosa
- Unità di M.Gottero (Dominio Ligure interno)**
- APA - Argille a Palombini
  - CCL - Calcari a caplonelle
  - BRS - Basalti con strutture a pillow-lava
  - GBB - Gabberi con filoni basici
  - PRN - Peridotiti serpentinite con filoni gabberici e basaltici
- Unità di Ottone (Dominio Ligure interno)**
- CAAb - Formazione di Lanciaia breccie sedimentarie, conglomerati con elementi ofitoidi
  - CAAc - Formazione di Lanciaia calcari marnosi, marne, calcinuti e in subordinate argille e arenarie calcaree
  - CAAF - Formazione di Lanciaia arenarie con sabbie, calcari marnosi e marne
  - OMfa - Breccie del Flysch di Ottone
  - MIO - Formazione di Montione
- Unità di M.Morello (Dominio Ligure esterno)**
- MLL - Formazione di M. Morello
  - SIL - Formazione di Sillano
- Falda Toscana**
- DSD - Disipi
- Elementi tettonici**
- Faglie dirette
  - Contatti tettonici per sovraccorrimento
  - Faglie trascorrenti