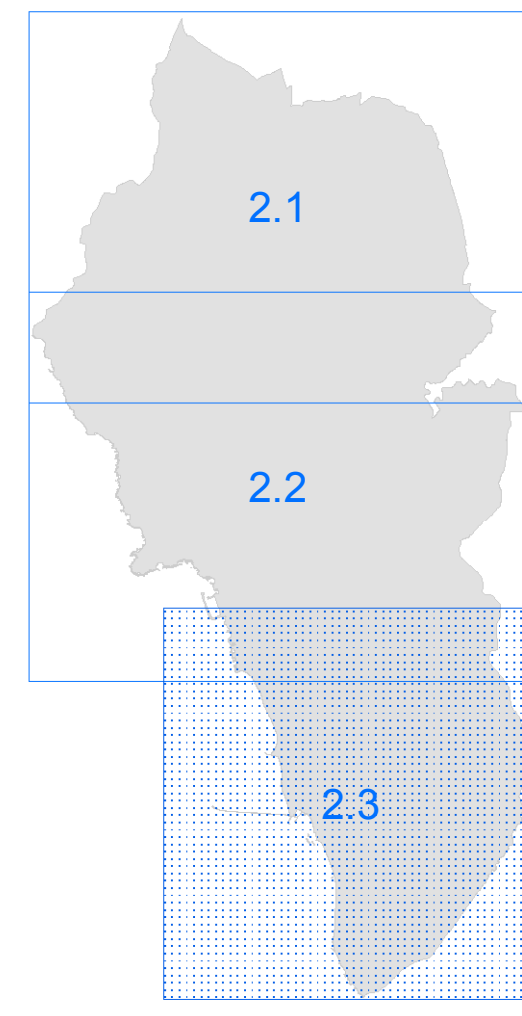




COMUNE DI ROSIGNANO M.MO  
PROVINCIA DI LIVORNO

Sindaco: Alessandro Franchi  
Assessorato alla Programmazione del Territorio: Daniela Martini  
Assessorato Urbanistico: Margherita Pia  
Direttore del Settore Programmazione e Sviluppo del Territorio: Andrea Innocenti  
Responsabile del procedimento: DOTT. U. Giannaccioni  
Sistema Informativo: Stefano Miccilli  
Gestore della comunicazione: Daniele Bonvicini



GIUGNO 2017

## QC IDRO 2.3 MAPPA DELLA PERICOLOSITA' DA ALLUVIONE SUD

Editing e grafica: Servizio gestione urbanistica e sistema informativo territoriale (SIT)

SCALA 1:10.000

### LEGENDA

Confine comunale

#### PERICOLOSITA' DA ALLUVIONE FLUVIALE

- P1 - pericolosità bassa (alluvioni rare e di estrema intensità)
- P2 - pericolosità media (alluvioni poco frequenti)
- P3 - pericolosità elevata (alluvioni frequenti)

#### PERICOLOSITA' DA ALLUVIONE COSTIERA

- P3 - pericolosità elevata (alluvioni frequenti)

Fonte: PIANO DI GESTIONE DEL RISCHIO DI ALLUVIONI (PGRA) - REGIONE TOSCANA  
dati consultabili al link <http://www.502.regione.toscana.it/geoscopio/alluvioni.html>  
e scaricabili al link <http://www.502.regione.toscana.it/geoscopio/cartoteca.html>

