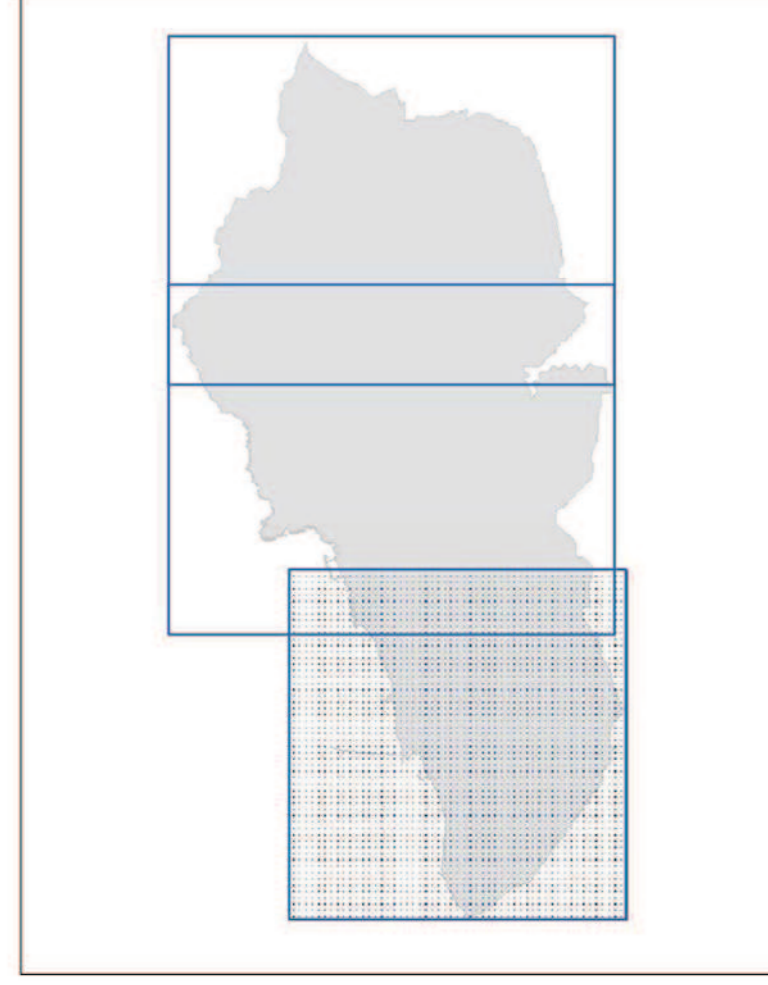




Comune di Rosignano M.mo
 Provincia di Livorno

Assessorato alla Programmazione del Territorio, Demanio Marittimo, Argomento P.A.
 Dirigente del Settore Programmazione e Sviluppo del territorio: Andrea Innocenti
 Responsabile del procedimento e N.º/U.º di pianificazione: Silvana Masetti
 Garante della comunicazione: Daniela Brusoni

Studi agronomici: Dott. Agr. Paolo Gandi
 collaboratore
 Studio: Ing. Alessandro Borelli
 per: Agr. Fioravante Gamba
 per: Agr. Silvia Tattarone
 Studi ambientali: Dott. Arch. Riccardo Chini
 collaboratore
 Studio: Ing. Giacomo Rossi
 Studio: Ing. Marina Visciano
 Studi geologici: GEOTECNO Studio Associato
 Studio: Ing. Luciano Lazzari
 Studio: Ing. Alessio Sisti
 Studio: CHIAMINI ASSOCIATI ingegneri
 Studio: Architetto
 Studio: Ing. Rocco Chiarini
 Studio: Ing. Luigi Bigazzi
 Studio: Ing. Alessandro Borelli



AGOSTO 2017

QC **VAS3.3**
 SUD

**CARTA DELLA RETE DI
 DISTRIBUZIONE ENERGETICA E
 DELLE TELECOMUNICAZIONI**

SCALA 1:10.000

Legenda

Reti di fornitura energetica

Reti distribuzione gas

- Impianti rete gas
- Nodi
- Tronchi rete gas
- Gasdotti

Reti linea elettrica

- RFI SpA
- TE132
- TE380
- Fasce di rispetto elettrodotti
- Tralicci reti elettriche (da ctr. 10k)
- Reti di distribuzione minore (da ctr.10k)

Altre reti energetiche

- Reti di teleriscaldamento
- Esterodotto

Rischio rilevante

- Perimetro area a rischio rilevante

Reti delle telecomunicazioni

- SRB Esistenti
- SRB Esistenti da delocalizzare
- SRB di progetto
- Buffer 200mt Stazioni Radio Base

