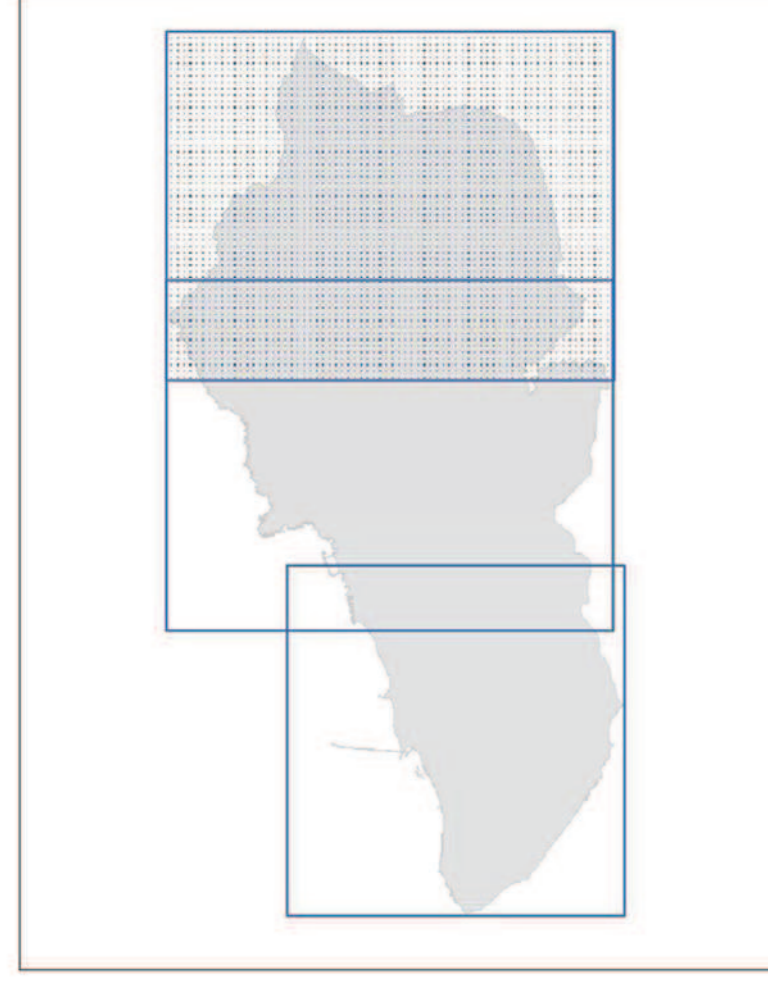




Sindaco: Alessandro Franchi  
Assessore alla Programmazione del Territorio, Disegno Mattioli; Margherita Pini  
Direttore del Settore Programmazione e Sviluppo del Territorio: Andrea Innocenti  
Responsabile dei procedimenti e dell'Ufficio studi/ufficio: Stefania Marabelli  
Garante della comunicazione: Daniela Rosconi

Studi agronomici: Dott. Agr. Paolo Gandi  
collaborazioni: dott. Ing. Alessandro Bonni  
per agr. Flaminio Gandi  
per agr. Silvia Tassinari  
Studi ambientali: Dott. Arch. Michela Chiari  
collaborazioni: dott. arch. Giacomo Rossi  
dott.ssa arch. Maria Vescovo  
Studi geologici: GEOTECNO Studio Associato  
dott. geol. Luciano Lazzeri  
dott. geol. Ivano Rossi  
Studi idraulici: CHIAVINI ASSOCIATI Ingegneria  
Civile e Ambientale  
dott. Ing. Primo Chiari  
dott. Ing. Luigi Signor  
dott. Ing. Alessandro Bonni



AGOSTO 2017

QC VAS1.1  
NORD

CARTA DELLA RETE DI  
DISTRIBUZIONE IDRICA

SCALA 1:10.000

Legenda

- Sorgenti
  - Sorgenti minerali naturali
  - Sorgenti termominerali
- Rete distribuzione idrica
  - Captazione sorgenti
  - Fiszi
  - Impianti acquedotto
  - Organi speciali e accessori acquedotto
  - Nodi acquedotto
- Tubazioni acquedotto
  - Aduzione
  - Distribuzione
- Altri pozzi
  - Uso agricolo
  - Uso domestico
  - Uso produzione di beni e servizi
  - Uso potabile
- Aree sensibili: fasce di rispetto e protezione
  - Area rispetto pozzi potabili (AGA)
  - Area di protezione pozzi potabili (AGA)
  - Area di rispetto acque minerali e termali
  - Zona vulnerabile da nitrati
  - Aree sensibili acquiferi
  - Reticolo idrografico LR 79-2012

