

ALIENAZIONE DI GRADINATE DELLA EX TENSOSTRUTTURA DI CASTELLO PASQUINI

DOCUMENTAZIONE FOTOGRAFICA



data: maggio 2017

Il tecnico
Ing. Serena Talamucci
(firmato digitalmente)

nome file	revisione	data
Doc fotografica per alienazione solo gradinate	00	09-05-17

DESCRIZIONE deI BENI OGGETTO DI ALIENAZIONE

Gli allestimenti in alienazione, sono:

GRADINATE n.inv. da 18486 a 19102 – trattasi di elementi modulari metallici destinati a comporre varie tribune con sedute in plastica rossa per il pubblico degli spettacoli. Acquistata dalla Ceta ponteggi s.p.a nel 1993-1994

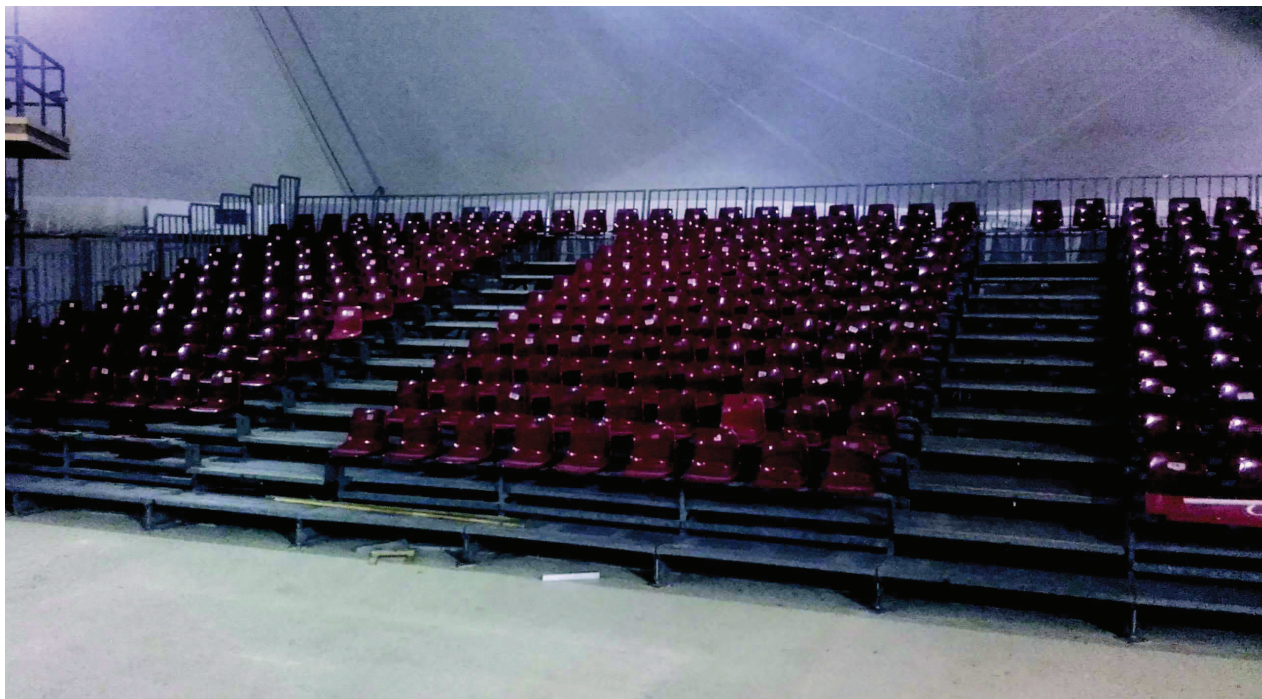


Foto n.5



Foto n.6



Foto n.7

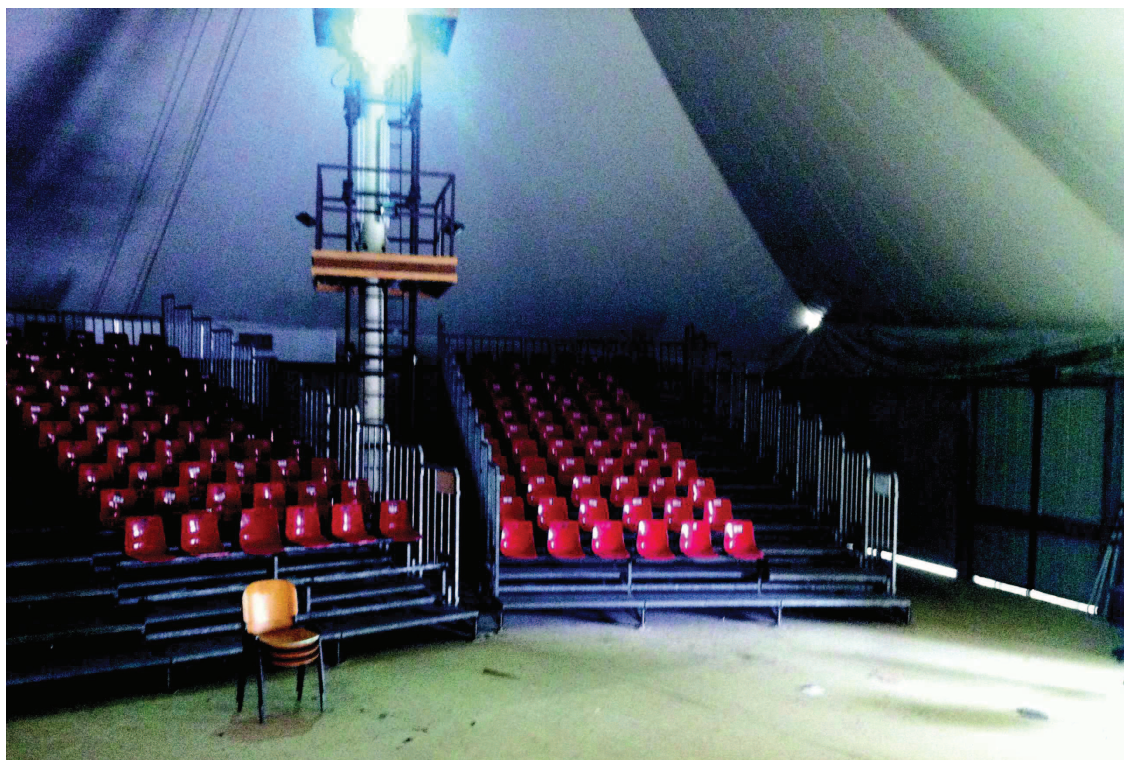


Foto n.8

Attualmente le gradinate smontate sono conservate presso un capannone di proprietà comunale in loc. Le Morelline.